

4756.

Ruotsin Pyhtää
(Strömfors)

2. Rautainen havu-eli lihakirves alla olevan kuvan muotoinen. Terän toisella puolella ylälaidassa hakaristikuvio. Pituus n. 400 mm. Löytänyt suutari Viktor Forsblom Ruotsin kylän Viskarin talon tallin asemalta.

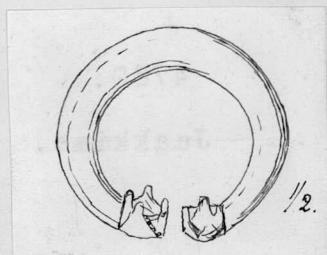
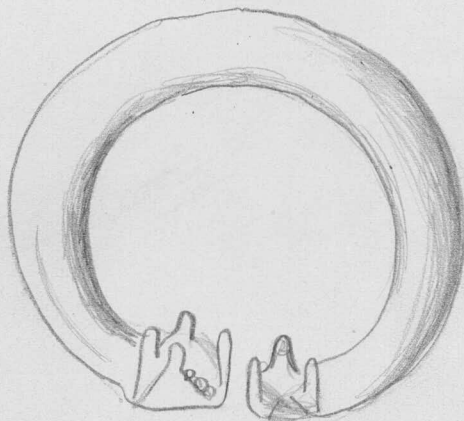


4757.

Jaakkima .

Tohtori U. T. Sireliuksen suvella 1906 Jaakkiman pitäjän Metsämiklin kylästä Parkonjärven itäpään rannalta Matti Pekkisen maalta löytämät tai ostamat kalut (n:o 1-2) myöhemmin samalta paikalta löydettyinä on museoon lähettänyt talollisen tytär Maria Kauppinen 2 eri lähetystä, yht. 5 helmeä, 2 helmeä (n:o 3-4) 4/IX ja 3 (n:o 5-7) 2/X 06. Verif.

1. Hevosenkengän muotoinen solki pronssista. Paljin puuttuu . Kuten Aspelin Antisquités 1646 kuvaamassa on tälläkin 4 nastaa nupuissa. Muuten aivan samaa tyyppiä kuin Vorg. Altert. T. 40 f. 17. Ulkoreunalta koristettu. Ostettu Maria Kauppiselta.



4757.

Jaakkima.

2. Lasihelmi, pohjaväri mustasinininen; valkeita ristiin kulkevia viivoja ja muutamia silmäkoristeita. Löytänyt U. T. Sirelius vedestä. (Vrt. verif.)



3. Lasihelmi, aivan saman mallinen kuin SMY aikak. XIII f. 511.

4. Lasihelmi, pohjaväri musta. Keskellä helmen pinnan kulkee valkea poikkiviiva.

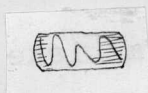


5. Lasihelmi, samaa mallia kuin n:o 3, mutta kohokohtien väri on punasta ja sinistä ja vaaleata ei mustaa ja valkosta, kuten n:o 3:n.

6. Pronssihelmi, alle piirrettyä muotoa.



7. Helmi vaalean vihreänkeltaista ainetta, molemmilta pinnoilta litteä. Pitkin reunoja koristettu aaltoviivaisella siksakviivalla.



4758.

Jaakkima.

Tri U. T. Sireliuksen kesällä 1906 Jaakkimasta ostamat kivikalut. Muutamien Verif.

1. Oikokirves vihertävää kiveä.

Läpileikkaukseltaan lähentelee kolmikulmaista. Kanta paksu. Toiselta lappeelta pitkältä, toiselta alempaa selvästi terälle laskeva. Suuruus 130 x 46 1/2 x 31 mm. Löydetty Jaakkimaan Ihalasta.

m³