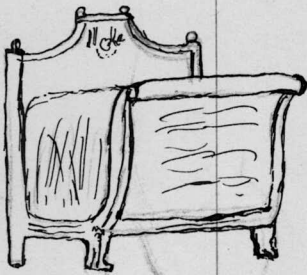


4836.

Donation af Öfverste Rudolf Schulman
till Statens Historiska Museum.

1. Mahogny säng från förra hälften af 1800-talet. Hufvud ändan förhöjd i mitten och krönt med en ornerad svart list, på denna tvänne svarta kulor, sängstolparna uppbära äfven tvänne kulor. Fotändan är svängd framåt, dekorerad med smala inlagda svarta ränder och hvilar på svarta lejonassar. Sängen är utdragbar, bredd 142 cm, höjd 120. Har tillhört Kommerserådet Henrik Borgström d. ä.



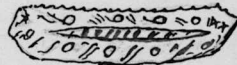
Sängen reparerades obetydligt på museet, fä-
neren lappades, limmades och polerades.

2. Tvänne kristall tumlare, slipade i djupa
refflor.

Hava tillhört donatorns farfar.



3. Kristall skål, aflång, båtformig. Bottnen
strålförmigt ornerad, kortändorna rutiga si-
dorna med rundlar och fortlöpande ornament.



4. Karaffin af slipadt glas med röd lackeradt
papiermaché underlag.



5. Saltkar af mörkblått gjutet glas (4 st.)
orneradt med ornament från 1840 talet (och
gotigen).

6. Plat-menage af trä med kristallflaskor tvän-
ne för ättika och tvänne mindre för salt,
flaskorna hafva silfverhattar (en saknas).

7. Gröna vinglas (4 st, alla litet laiderade)
römer form.



4836.

8. Bordservis af engelsk blå fajans från förra hälften af 1800 talet, (8 st. talrikar af 4 olika storlekar)
Orneringen orientalisk, fantastiska landskap, djur och blommor, dock märkes en stark europeisering, isynnerhet i byggningar och ruinerna i landskapen.
Servisen hämtad fr. England af Kapten Kyntzell.

9. Karott af blå fajans i orientalisk stil, europeisk tillverkning, märkt undertill

Opaque

China

10. Snäcka af fajans med blåornering(1840 talet) europeisk stil, landskaps vyer.

11. Talrik, antagligen rysk tillverkning omärkt, förgylld och brokig ornering.

12. Segmentformig karott med lock märkt:
Rorstrand.

13. Fajans, grön och brun ornering(blad och ax),
Rundt fajans fat med genombruten kant och korgflätning, kanten skadad.

14. Kopp med fat (nytt), början af 1800 talet
formen enkel, på framsida en bild i pennteckning visande några barn, i tidens kostymer, lekande med en trollkista.

15. Kopp med fat, (porcelain, början af 1800-talet. Inskription i guld omgifven af en blomster ranka blå blommor:

4836.

"Gör rätt det är din pligt


Gör godt det är din ära."

Koppen har hört till en servis med liknande deviser. Tillhört donatorns far (eller farfar).

16. Askbägare af hvitt porslin.
17. Kaffeservis för två personer (tête-à-tête) från 1850 eller 1860 talet.
Porslins bricka i form af blad, kaffekanna, gräddsäck, sockerskål och två kaffe koppar med bladformiga fat, alla pjeser blåmålade ornerade med förgyllda vinrankor. Har tillhört Henrik Borgström d. y.
18. Lysdukar, 1 par för ljustakar, virkade af rött schaterfärgadt yllegarn, tillh. Borgström.
19. Ljusmanschetter (1 par) af hvita och försilvrade glas pärlor, tillh. Borgström.
20. Stålgaffel med grönt ben skaft.
21. Konfektask, glas lock och botten, på locket en glansbild, föreställande en ung dam från 1840 talet omgifven af sötsaker och under "Douceur & malice".
22. Klocksträng med bronshandtag.
Strängen af genomskinligt tyg med korsstynsbroderi på hvitt foder, har senare användts som antimakassar och har dem då kantats med en spets. Handtaget af för-

4836.

gylld brons är dekoreradt med en snäcka och blomster.

23. Handarbetsväska gjord af sidentyg afsedt för beklädandet af bindmösor.
24. Glasögon fodral af silfver, medlet af 1800-talet har tillhört Borgström.
25. Örhängen (1 par) af gul pomposition metall med topaser (?), medlet af 1800-talet.
26. Nystanshållare i form af ett armband af silfver filegramarbete.  1800 talet. Tvänne små namnplåtar bär inskriptionerna (S.R.) och (Elise).
Har tillhört:
27. Parasoll af spetsimitation och ställning med handtag och knappar af koraller. Handtaget är i form af vinstock med blad och rankor, doppskon likaså.
Har tillhört: Fru Selma C. Borgström f. Etholén.
28. Koffert, läderbeklädd, med hörnbeslag af järn och dekoderad med messingsknappar, på locket en oval messingsplåt med inskrift, Gustaf Kyntzell.
Engelskt arbete, förra hälften af 1800-talet. Har tillhört: Gustaf Kyntzell.
29. Gipsbyst föreställande Nikolaus I eller någon af hans bröder såsom kung.
I förd militär uniform med ordensband en

4836.

kraschan och malteserkors. Piedestal af trä, fyrkantig med sockel och list, hvitmålade. Piedestalen inredd till skåp. Har tillhört: Henrik Borgström d. ä. på Turholm.

4837.

K. Suomentähden lähetys 25/I v. 1907.

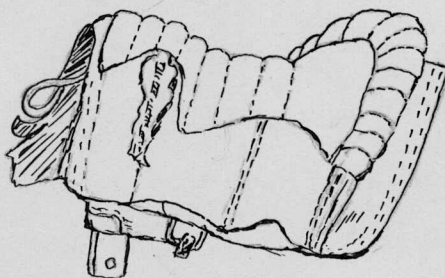
Ktso verifik.

Epämääräiseltä ajalta..


1. Reikäkivi, hakattu kummaltakin puolelta, muistuttaa kivikautisia; 7.6 cm pituinen, 5.55 cm levyinen, 3 cm paksuinen, kiven löysi Edvard Ojanen Suomusjärven pitäjän Kettulan kylän Uuden talon maasta.

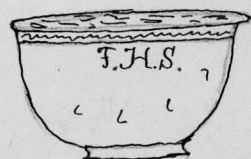
Uudemmalta ajalta.

2. Vanha satula, tehty puusta ja nahkasta, pituus noin 42 cm. Satulan osti K. Suomentähti



Kalle Majaselta, Majalanimisestä torpasta Kettulan kylästä, Majalaan se oli ostettu "Arpalahden rustitilan huutokaupasta".

3. Hopeapikari, sisäpuoli kullattu, ulkopuolella reunan alla on kapea kullattu vyöhyke, sen alla ovat alkukirjaimet F.H.S. kaiverretut, pohjan ulkopuolella leima:  (C 2 (?) merkitsisi v. 1785); pikarin korkeus



+)matala jalka myöskin kullattu;

Suomusjärvi