

4910.
Kaukola

kumpu, mikä on keskeltä kuopalla, n. 2-3 mtr. korkea; kuoppa on n. 2 mtr. syvä, ja koko kummun diam. on 10 mtr. "Vallit" ovat multaa, ja kuopan sanotaan ennen olleen paljo syvempi. Ainakin 150 v. tiedettiin kummun olleen yhtäläisen. Se lienee vanha raudan tai tervan tekopaikka.

4911.
Räisälä
Papinkangas.

Löydöt, jotka maisteri Tallgren ylioppilas Aarne Europaeus'en kanssa suvella 1907 esille kaivoi Räisälän Isonpappilan maalta n.k. Papinkankaalta, josta tehdyistä aikaisemmista löydöistä paras selitys on J. Ailion Die steinzeitlichen Wohnplatzfunde s.

(Tätä numeroa koskevista löydöistä vrt. Tallgrenin kertomusta, karttaa ja valokuvia top. arkistossa).

1. Saviastianpaloja n. parisataa kappaletta, kaikki lienevät kuuluneet samaan astiaan. Reunapaloja on 24, jotka museossa on voitu liittää 5 suureksi palaksi, joiden mukaan astian suupuolelta on määrättävissä. Sisin halkaisija on 35 ja säde siis 17,5 cm. Savi on tavallista kivikautista, väri kellanruskeata. Koristuksina on yksinomaan käytetty leimasimella tehtyjä, yksinkertaisia n. 2 cm pituisia kampaviivoja ja 1 cm syviä kuoppia, jotka ylimalkaan lienevät vuorotelleet 2 rivisinä.

4911.

Räisälä

Papinkangas.

Löydetyt kaivamalla Räisälän Papinkankaalta A.M. Tallgrenin paikalta tekemällä kartalla merkityltä alueelta I a, saviastianpalat olivat limittäin kerroksittain kahden kiven välissä 22 cm paksuudelta, ja kivien vieressä.

2. N. 150 osaksi hyvin suurta saviastianpalasta tavallista savea ja väriä sekä paksuutta. Ei reuna- eikä pohjapaloja. Koristukset aivan samallaiset kuin ed. numerossa luetelluissa, paitsi että kampaviivat näyttävät olevan pienen verran kapeampia. Hyvin mahdollista, että palat ovat kuuluneet samalaiseen astiaan kuin edellinen, ja näyttävät ne jokatapauksessa kuuluneen yhteen kokonaisuuteen.

Löydetyt kuin n:o 1.

3. N. 60 saviastianpalasta; muoto, paksuus ja väri kuin yllä. Koristeina pyöreitä, syviä kuoppia. Reunapaloja 4 kaikki samasta astiasta. Reuna koristettu leveillä matalasti sahapohjaisilla syvennyksillä. Profileramaton.

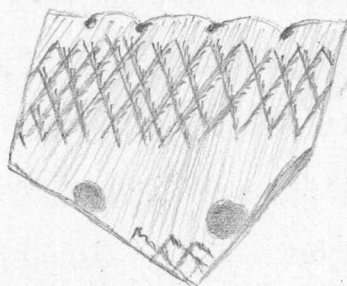
Löytö kuin n:o 1.

4. 16 saviastianpalaa ohuesta astiasta, josta 6 palaa on voitu liimata yhteen. Kaikki samasta kivikautisesta savesta tehdystä, kellervästä astiasta, jonka sisempi säde lienee ollut tasan 9 cm. Ornamentit, vrt. kuvaa.

Löytö kuin n:o 1.

Nähtävästi numeroitunut n:o 1.

4911.
Räisälä
Papinkangas.



5. Reunapala pienestä savikupista, joka on profileramaton ja joko koristamaton tai epäselvillä ornamenteilla kuvitettu. Sisempi säde on ollut 23 mm.

Löytö kuin n:o 1.

6. 42 saviastianpalasta, jotka ovat kuuluneet ainakin kolmeen eri astiaan; reunapaloja on kolme, kukin eri astiasta. Savi, väri, paksuus y.m. tavallisia kivi-kautisia, koristeina on käytetty kuoppia ja erilaisia painanteita, joita välistä on pantu muodostamaan kuvioita, esim. näin:



Löytö kuin n:o 1.

Vrt. 4577:23.

7. 20 reunapuolelta olevaa palaa yhdestä astiasta. Paloista on monet onnistuttu liimaamaan yhteen. Muoto, aine ja väri tavallisia. Koristeaiheina on käytetty leimasimella tehtyjä kampaviivoja, joiden yli lähellä reuna käypi oksalla tehty syväne, jossa syviä kuoppia.

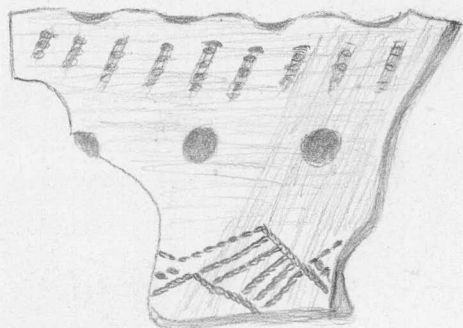
Löydetyt aivan alueen I a, vierestä alueelta I a.

4911.

Räisälä

Papinkangas.

8. 54 saviastianpalasta arvatenkin kaikki samasta astiasta. Reunapaloja 7. Koristeet y.m. muistuttavat 4577:35 ja 47. Vrt. kuvaa.



Löytö kuin n:o

7.

1 pala läh. Uppsalan yliopistolle!

9. 63 saviastianpalasta, jotka voivat olla kaikki kuuluneet samaan astiaan. Reunapaloja ei ole, elleivät ehkä n:o 7 ole tähän astiaan kuuluneet. Savi, muoto y.m. tavalliset. Koristeina on vain syviä kuoppia ja leimasimella tehtyjä kampaviivoja, jotka kulkevat jonottain sik-sak. - Pohjapaloja (pyöreitä) 2. - Löydetyt kuin n:ot 1 ja 7.

10. 15 saviastianreunapalaa 11 eri astiasta. Koristeina etupäässä kuoppia ja karkeita tai hienoja kampaviivoja. Myöskin muutama viiva- ja painanne aihe löytyy. Kaikki muodot ja profilit ovat tavallisia.

Löydetyt kaivettaissa yleensä alueelta 1 Papinkankaalla.

11. 13 saviastianpalasta kivikauden savea ja väriä. Koristeina kuoppia ja kampaviivoja, jotka muodostavat kuvioita hyvin siihen tapaan kuin n:ossa 4577 on esitetty. 3 palaa on kuulunut ohuenlängtään ja ohuilla kampaviivoilla koristettuun astiaan.

Löydetyt sieltä täältä tutkitulta alueelta.

4911.

Räisälä

Papinkangas.

12. Palanen saviastiasta, ohuesta ja pinnaltaan vaaleasta. Koristeina kampaviivoja.

Löydetty jostain tutkitulta alueelta, ja museossa erikseen otettu.



13. Möhkäle mahdollisesti jonkunverran muodosteltua poltettua savea. Löytö kuin n:o 12.

14. Kappale kovaa, iskettyä piitä sekä osa ehkä luonnonkiveä, jossa osa tasaista alapintaa, mykevää sivu- ja yläpintaa ehyitä; muut murtopintoja.

Löydetyt alueelta I.



15. N. satakunta saviastianpalasta, joiden koristeissa y.m. edellisten lisäksi ei ole mitään uusia aiheita; luetellaan yhdessä, koska näiden astiapalasten yhteenkuuluvaisuus edellä lueteltujen kanssa kussakin eri tapauksessa ei ole määriteltävissä.

Löydetyt yli koko tutkitun alueen.