

5080.  
Jaakkima.

3. Rautainen veitsi koristetulla pronssivarrella;  
pituus 15,75 cm; saatu Jaakkiman pitäjän  
Mierolan kylästä.



5080.A.  
Kalajoki

Stamp att slå knapphål med , 8  $\frac{1}{2}$  cm hög,  
skaft ungefär som för ett sigill, med liten  
knopp, blad med nedåt riktad ägg och sväng-  
da sidor. Ägts af Liisa Wierimaa , f. i  
Alaviesk, † 1868 som värdinna å Lauri Lau-  
rinpoika Sorvaris gård i Kalajoki Metsäkylä.  
Jfr. n:o 5023. Gåfva af J. Kronqvist, 8/5 1908.

5081.  
Haapaniemi

Tuppfjädersplym, skänkt till F.F.F. 13.V.1908  
af arkitekt A. Rehnfors.

Rakt uppstående, nedan blå ofvan gul,  
c. 45 cm hög. Tillhört läraren vid Haapaniemi  
krigskola , sedermera landshöfdingen A.J.Nor-  
denheim (Molander).

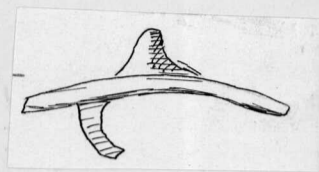
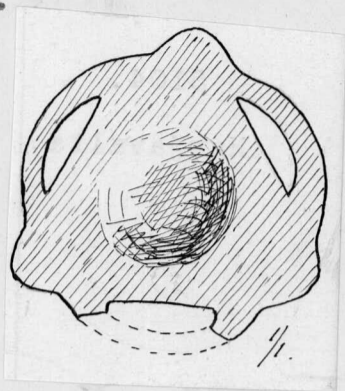
5082.  
Nastola

Esineitä, jotka toht. Hj. Appelgren-Kivalo  
virksamatkallaan Toukok. 12-14 p. 1908, sai  
kauppias Paavilaiselta Ruuhijärven kylässä  
ja jotka sanotaan löydetyn Ruuhijärven  
Ylös- ja Aleskylien välillä olevasta Risti-  
mäestä Nastolan pit., joka on kylän yhtei-  
nen hiedanottopaikka. Kts. asemapiirrosta  
topograf. arkistossa : Nastola.

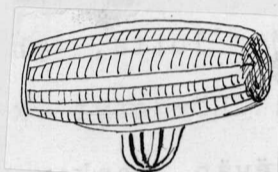
5082.

Nastola

1. Kolmikulmainen pronssisila, jonka keskellä on kuhmu.

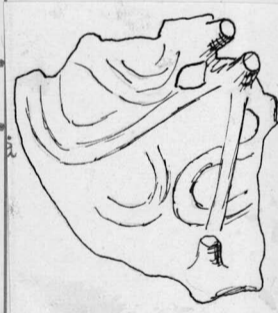


2. Pitkulainen messinkinen nappi, pitkin päin harjanen.



Nastola

Esineitä löydetty Ruuhijärven kylän Pelto-  
tolan talon vieressä Nastolan pitäjässä ole-  
vasta Harakkamäestä; kts. asemapiirrosta top.  
arkistossa. Appelgren-Kivalo toi ne 12-14 p.  
Toukok. 1908.



3. Kaksi palasta särkyneestä ympyräisestä kuprisoljesta sitä tyyppiä, jossa on neljä nauhamaista eläinkuvaa ja nastaa.
4. Prossinen tiukuhely, valettu ja päällispuoli sorvattu sileäksi.

