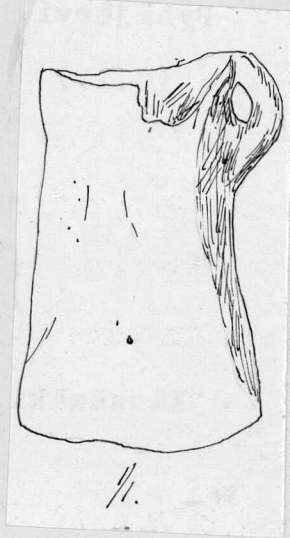


5235.

Rauman museon lahjoitus 14/10 1908.

Rauman
maaseurakunta.

Pronssinen onsikeltti pronssikauden lopulta; (valok.4040).
varustettu silmuksella; sisäpuolen kummalla-
kin sivulla on harjanne; pinnalla suuri mää-
rä syöpyneitä reikiä; 5,25 cm pituinen, terän
pituus 3,3 cm.



Keltin löysivät varamaamittari O.A.
Autosen työmiehet Juho Valtonen ja Karl
Impola Rauman maaseurakunnan Vermuntilan ky-
län Köykän ja Tiirikan talojen metsäpalsto-
jen rajalta 11. mittapaalun kohdalta, raja-
käynnissä väliviisareita paikoilleen asetet-
taessa. Löytökohta sijaitsee 10 ä 15 m nii-
tyn syrjästä Takaviloksi kutsutulla paikalla
noin 5 km lounaaseen Vermuntilan kylästä;
ktso 2 karttaa sekä verifik. Herra Auto-
nen oli lahjoittanut keltin Rauman museoon,
josta se lahjana siirrettiin Valtion His-
torialliseen Museoon.