

Kivikautisia asuinpaikkalöytöjä, jotka HuK Petro Pesonen on tuonut Kansallismuseoon tarkastusmatkalta Rääkkylän Jaamankankaan Kivilammen asuinpaikalta 13.6.1993. Katso tarkastuskertomus arkeologian osaston arkistossa. Asuinpaikalta aiemmat löydöt KM 25257. Diar. 9.7. 1993 pp

27779

RÄÄKKYLÄ
JAAMANKANGAS
KIVILAMPI

1. Kvartsi-iskos, 1 kpl, 7.3g.
2. Saviastian pala, 1kpl, 1.1g. Sisäpintapala, ei koristelua. Sekoitteena asbestia.
3. Kvartsi-iskos, 1 kpl, 4.7g.

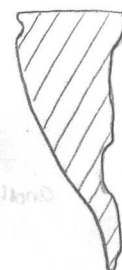
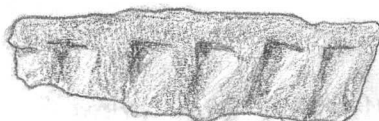
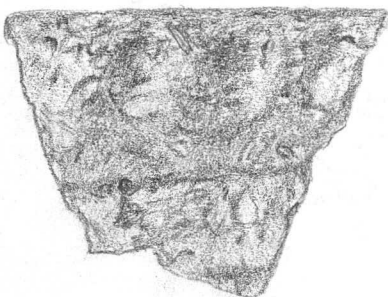
Löydöt on poimittu tien leikkauksesta Kivilammen asuinpaikan ennestään tuntemattomalta osalta. Tarkempi löytöselostus tarkastuskertomuksessa. Asuinpaikan koordinaatit: PK 4214 11 KIESVAARA, x= 6902 78-90, y= 4490 42-60, z=n. 82.5 mmpy.

Kivikautisia asuinpaikkalöytöjä, jotka HuK Petro Pesonen on tuonut Kansallismuseoon tarkastusmatkalta Rääkkylän Jaamankankaan Mikinsärkän asuinpaikalle 13.6.1993. Katso tarkastuskertomusta arkeologian osaston arkistossa. Diar. 9.7. 1993 pp

27780

RÄÄKKYLÄ
JAAMANKANGAS
MIKINSÄRKKÄ

1. Saviastian reunapala, 1 kpl, 16 g.
Sisäpinta murtunut pois, suorareunainen, ilmeisesti hieman profiloitu. Tasaisen reunan päällä leveää kampaleimakoristelua. Sama koristelu jatkuu reunan alla kyljessä vyöhykkeinä. Toisessa vyöhykkeessä reunasta päin leimat on painettu vaakasuoraan muissa vyöhykkeissä esiintyvän viistoleimaamisen sijasta. Sekoitteena asbestia. Väri harmaanruskea. Ns. varhaista asbestikeramiikkaa.

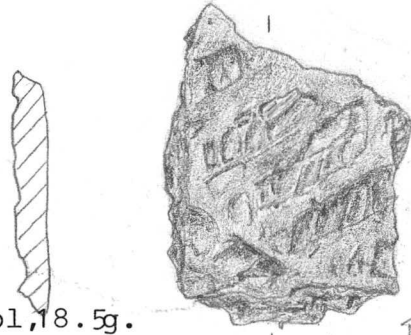


11-97

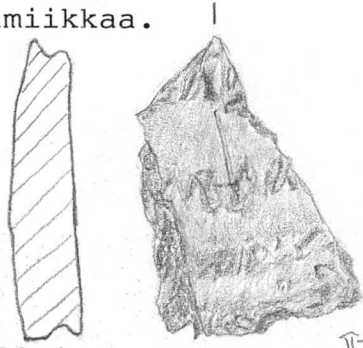
27780

RÄÄKKYLÄ
JAAMANKANGAS
MIKINSÄRKKÄ2. Saviastian paloja, 5 kpl, 19.4 g.

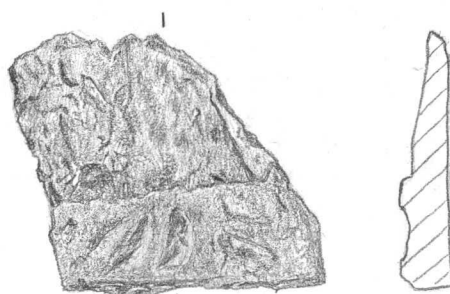
Osasta sisäpinta rapautunut pois. Koristeluna leveää kampaleimaa tai kierrenuorapainannetta. Sekoitteena asbestia. Seinämän paksuus 7-8 mm. Väri harmaanruskea. Ns. varhaista asbestikeramiikkaa.

3. Saviastian paloja, 4 kpl, 18.5g.

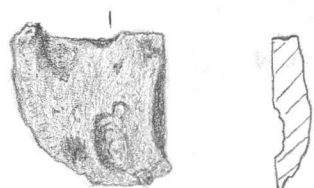
Koristeluna vyöhykkeistä kaksiosaista leimaa tai kierrenuorapainannetta. Sekoitteena asbestia. Seinämän paksuus 6-9 mm. Väri harmaanruskea. Ns. varhaista asbestikeramiikkaa.

4. Saviastian paloja, 7 kpl, 20.1g.

Koristeluna leveitä leimoja, mahdollisesti kierrenuorapainannetta. Osasta sisäpinta rapautunut. Sekoitteena asbestia. Seinämän paksuus 7 mm. Väri harmaanruskea. Ns. varhaista asbestikeramiikkaa.

5. Saviastian pala, 1kpl, 2.6 g.

Koristeluna soikeaa kampaleimaa. Sisäpinta rapautunut. Sekoitteena asbestia ja samottia.

6. Saviastian paloja, 120 kpl, 113 g.

Rapautuneita ja sisäpintapaloja. Sekoitteena asbestia.

7. Kvartsi-iskoksia, 5 kpl, 7.1 g.8. Palanutta luuta, 21 kpl, 0.8 g.

andl. 19.11.1993: 3 kpl vertebra Fr. Teleostei sp.

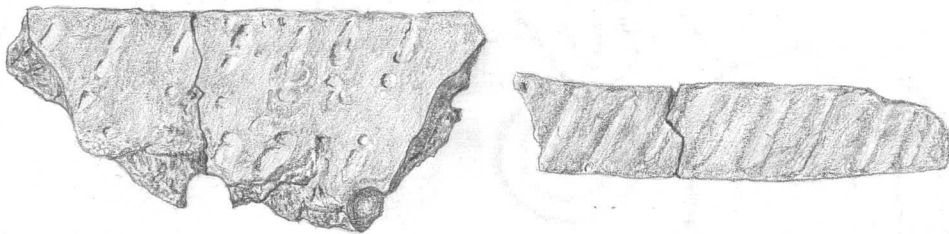
Löydöt KM 27780:1-8 on poimittu Mikinsärkän ylemmältä asuinpaikalta metsänaurusvaoista. Ks. tarkempi selostus tarkastuskertomuksessa.

27780

RÄÄKKYLÄ
JAAMANKANGAS
MIKINSÄRKÄ

9. Saviastian reunapaloja, 2 kpl, 19.3 g.

Yhteensopivia. Reuna sisäänpäin kalteva, lievä reunapaksunnos. Reunan päällä ja kyljessä koristeluna vyöhykkeinä kampaleimat, kyljessä myös kuoppia. Reunan päällyksen leveys 13 mm. Seinämän paksuus 10 mm. Sekoitteena asbestia. Molemmilla pinnoilla horisontaalisia uria. Kampakeramiikkaa.



↑-47

10. Saviastian paloja, 8 kpl, 77.4 g.

Samasta astiasta kuin reunapalat 27780:9. Seinämän paksuus 9-10 mm. Kampakeramiikkaa.

11. Saviastian paloja, 2 kpl, 7.9 g.

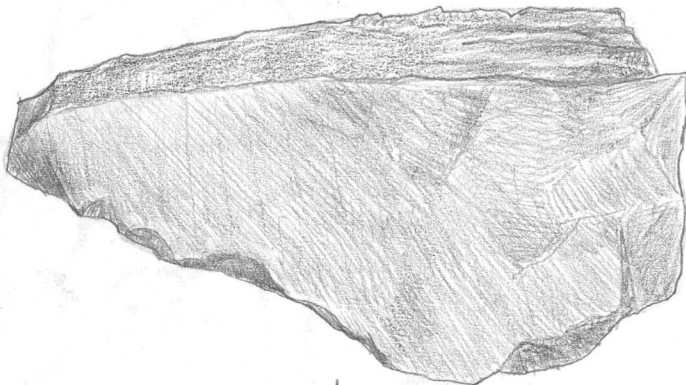
Koristeluna leveitä leimapainanteita. Sekoitteena asbestia. Rapautuneita. Ns. varhaista asbestikeramiikkaa.

12. Saviastian paloja, 15 kpl, 7.6 g.

Rapautuneita ja sisäpintapaloja. Sekoitteena asbestia.

13. Kvartsisaha, 1kpl, 123.0g.

Retusoitu, tummanharmaata kvartsia.



↑-47

27780

RÄÄKKYLÄ
JAAMANKANGAS
MIKINSÄRKKÄ14. Kvartsi-iskoksia, 2kpl, 5.5g.15. Kvartsiitti-iskos, 1 kpl, 2.6 g.

Löydöt KM 27780:9-15 on poimittu Mikinsärkän alemmalta asuinpaikalta (n. 80 mmpy) metsänaurausvaoisista.

Mikinsärkän asuinpaikan koordinaatit: PK 4214 11 KIESVAARA, x= 6902 52-⁶¹~~60~~, y= 4490 ⁷⁰~~80~~-90, z= n. ⁷⁹~~80~~-83 mmpy. Asuinpaikalta aiemmat löydöt: KM 26437 ja 27576. Ks. myös Mika Lavennon tarkastuskertomus 1991 ja 1992.

27781

RÄÄKKYLÄ
JAAMANKANGAS
KIVILAMMINSUO S

Kivikautisia asuinpaikkalöytöjä, jotka HuK Petro Pesonen on tuonut Kansallismuseoon tarkastusmatkalta Rääkkylän Jaamankankaan Kivilamminsuon S:n asuinpaikalle 31.5.1993. Ks. tarkastuskertomus arkeologian osaston arkistossa.

Diar. 9.7. 1993.

pp

1. Saviastian paloja, 4 kpl 6.4 g.

Osin rapautuneita. Koristeltu leveillä kampa-leimamaisilla painanteilla. Seinämän paksuus 6 mm. Sekoitteena asbestia. Ns. varhaista asbestikeramiikkaa.

KM 27781 on poimittu Kivilamminsuon asuinpaikan ennestään tunnetusta osasta. Koordinaatit ovat: PK 4214 11 KIESVAARA, x= 6901 ⁰⁸⁻¹³~~11~~, y= 4492 ⁸³⁻⁹⁰~~85~~, z= n. 83 mmpy. Asuinpaikalta aiemmat löydöt: KM 27575. Ks. myös Mika Lavennon tarkastuskertomus 1992.