


5686.
Harjavalta.

nauhoilla. Sanka muotoa  . Lukon sisus on poissa. Pit. 83 mm.

kansat.os.

Löydetty Harjavallan kirkonkylästä Ruohosen talon muurin perustuksista.

5687.
Inari.

Yliopp. Ilmari Itkosen lähetys postipakettina Inarista, saap. museoon 6/6 1910, viety diariioon 5/XI 1910.

Kivikautinen käsihioin, kivi kahdessa kappaleessa, pitkäkäs, läpileikkaukseltaan kolmikulmainen. Kaksi sivua sisälle päin notkolla, ehkä hiomisen jäljiltä. Toinen pää tasainen, toinen soukan pyöristetty. Hioinkivi? Mitat $127 \frac{1}{2} \times 51 \times 30$ mm.

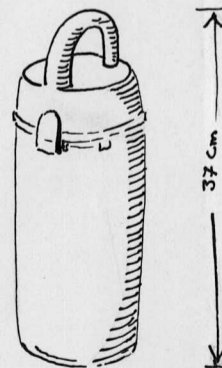
Löytösuhteet ?

islingfors.

5688.
Helsingfors.

À la Glace-maskin af tenn, köpt till Statens Hist. Museum af auktionmäglaren K. Lindroos, som köpt den i auktionsskammaren för ett pris af Fmk 25:-.

À la Glace maskinen är i form af en enkel cylinder med lock, vid locket handtag för omvridningen. I cylinderns botten Åbo tenngjutare märkt I L B.



37 cm

14 cm

