

5689.

1 st. altar(skåp) 2 st. spegellampetter
köpta till Statens Hist. Museum af läraren
K. A. Pettersson för ett pris af Fmk 80:-
(taflan 20:-, smal lampett 35:- bred lam-
pett 25:-).

1. Altarskåp med flygeldörrar i midten: ett
broderadt krusifix, korset är af gulltråd,
Kristusfiguren, fritthängande, är af sidentyg
med broderadt hår, skägg, refben, blod &c.
Vid hans fötter en döds-kalle och två ben;
figuren är skadad. På bakgrunden, blå med
hvita stjärnor, två mindre figurer i röd
dräkt, nästan fullkomligt utplånande, möjligen
två änglar (antagligen har krusif. varit
täkt med glas, för hvilket en fals fin-
nes). På dörrarna två stående figurer vän-
da mot krusifixet, på högra sidan (herald.)
Jungfru Maria, på vänstra antagligen Jo-
hannes. På dörrarna årtalet A N N O-1642.
Skåpet har antagligen tillhört Wemo (?)kyr-
ka, det hittades på förra kyrkovärden Joh.
Bern. Lindbergs vind, dit det antagligen
hämtats från kyrkan.

På den högra dörrens yttre sida fin-
nes fragment af en inskription

det - - - aff

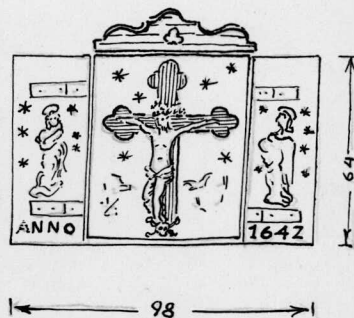
den adle

- - - - -

- - - M - - r
- - - Falke och
- - - rsnes x

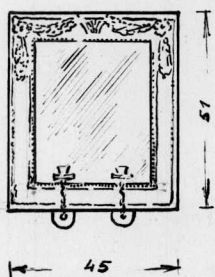
åmin - lse

Taflan är tydligen gifven till Wemo kyrka
Bernhard v. Gertten till Falkeno och Korsnäs.,
som äfven 1647 o. 1652 donerade till Wemo



5689.

kyrkan. Det broderade korset var upplimmat på papper på hvilket finnes tysk text och adressen Hamburg; således Hamburger arbete.

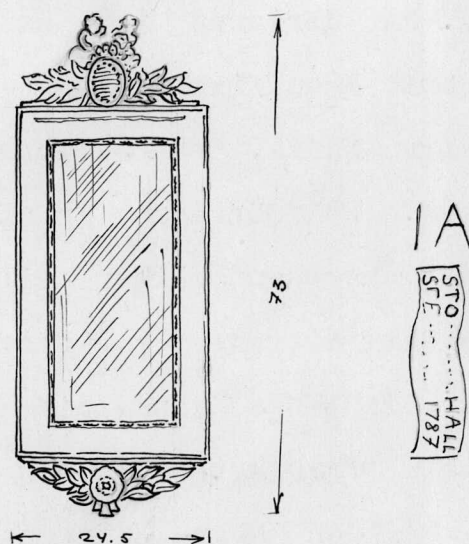


2. Lampett, spegel m. 2 st. ljus. Förgylld ram med lagergirlander utgående från en konsol, som möjligen uppburit t. ex. en urna. Från nedre kanten utgå två enkla messings ljus-
armar, hvardera för ett ljus. På ramens baksida:



STOCKF HALL
STEMPEL 1777

Köpt genom K.A. Pettersson af Paavali Kupasjärvi i Wemo skn.



3. Lampett, spegel, med hållare för ljusarm förgylld ram m. uppsatts af medaljong, rosett o. naturalistisk lagervivastar. Nertill en rund platta med tre gutti och lagervivastar, ramen har ytterst en bladlist innerst en pärlstaf. Glaset är ovanligt vackert och har fasett, oskadadt.

5689.

på baksidan är ramen märkt med Stockholms hallstämpel 1787 och initialerna I A.

1 /



5690.

Letala.

Fragment af en dopfunt från Letala kyrka, inlösta till Hist. Museets samlingar genom K. A. Pettersson för Fmk 13:-

1. Fragment af skålen, visande kanten och en bit af orneringen, materialet är grof Gottlands eller Revals sten, starkt förvitt-rad.



2. Öfre delen af den koniskt afsmalnande foten, ornament saknas, upptill breder den ut sig i form af en platta. Foten har antagligen varit hälften eller 1/3 högre.

Den förra af bitarna hittades 1910 vid rifning af den gamla kyrkogårdmuren. Den senare var lös inärheten af kyrkan.