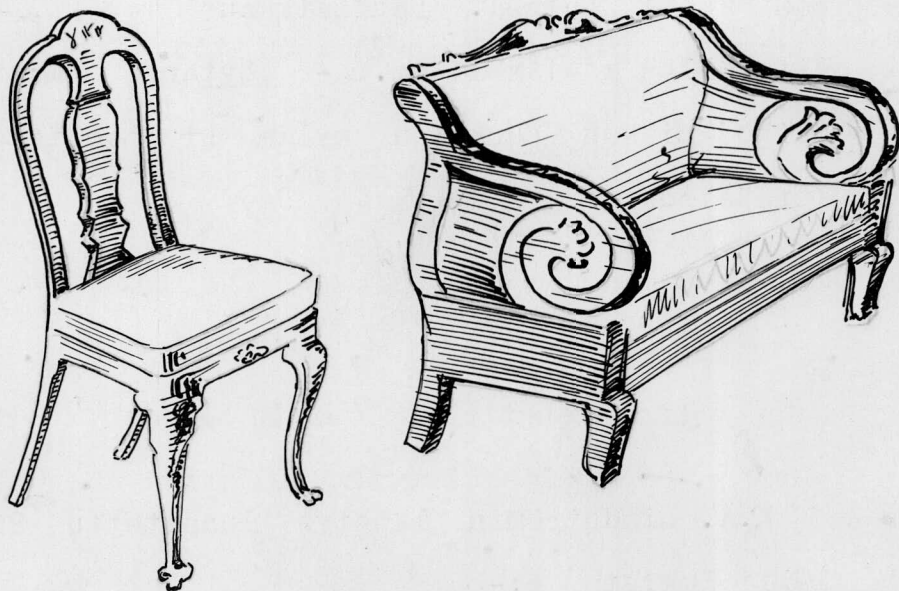


5814.

6 st. föremål (1 soffa , 1 stol, 1 uniformsrock med 1 hatt, kaffekanna 1 schatull) gåfva till F.F.F (prot. apr. 1911) af Landsekreteraren Spåres arfwingar.

1. Rokoko stol af bok-trä. Benen smäckra och väl formade utan förbindningskors. Sittsens framsida rak. Ryggstödet obetydligt svängdt, upptill en stor snidad rokoko snäcka . Stolen är målad , sittsens ofvantåg nytt.

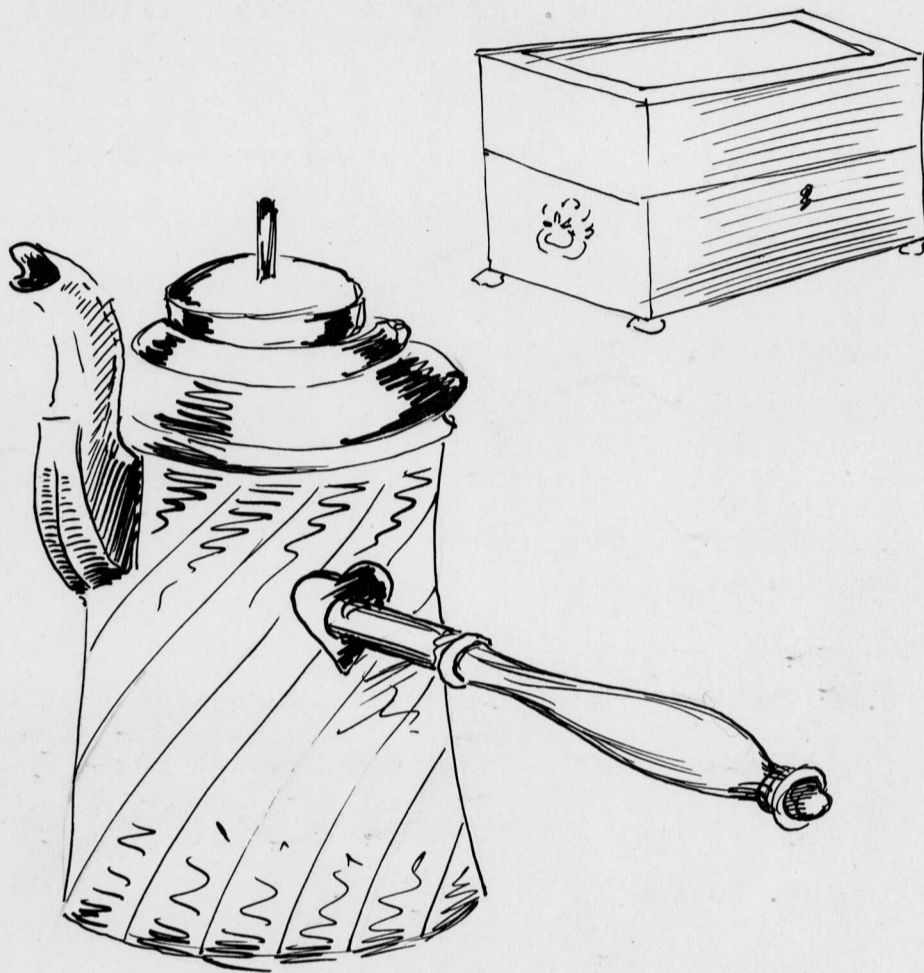
Stolen torde hafva tillhört Elias Lönnrot den tid han var bosatt i Kajana.



2. En stor soffa från 1800-talets midt. Soffan är af ofaneradt hvitt träslag och målad i jakaranda färg. Armstöden volutformiga slutande med ett snidadt bladknippe. Ryggstödet slätt men svängdt och upptill försett med en snidad list.

Soffan torde hafva tillhört Elias Lönnrot. Den har nämligen följt med en gård, som tillhört E.L. och som genom köp öfvergick först till dr. Procope och sedan till Spåre.

5814.

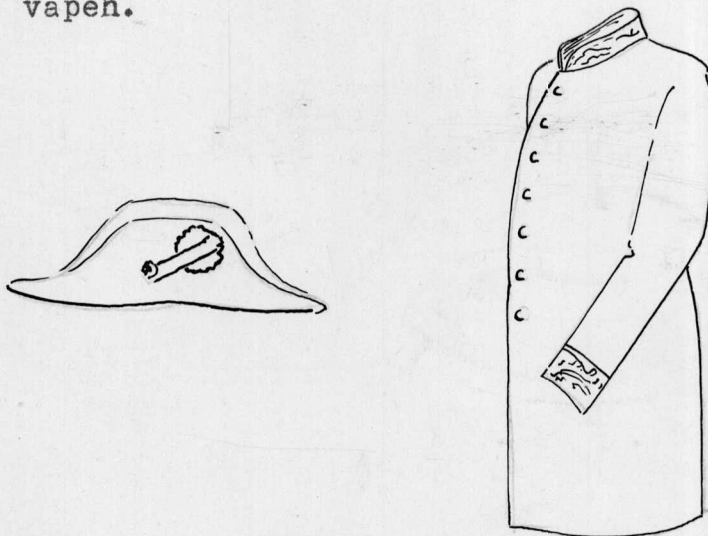


3. Schatull innehållande en pokalformig sockerskål och två st. theburkar af gjutet glas. Schatullen är formad (jakaranda 3) och har inlagda ränder af ljusare träslag, invändigt är skrinet fodradt med rött papper. Storlek 32 x 15 x 17;

4. Kaffekanna af koppar. Handtaget (skaftformigt) ställt vinkelrätt mot kannan och pipen. Kannan är hamrad i refflor. Kaffekannen torde hafva tillhört Spåres mormor. Storlek h. = 16 cm.

5814.

5. Uniformsrock hörande till landsekreterarens i Uleåborgslän uniform. Lång rock, enrandigt knäppt hög krage med guldbroderi lika så manschetter. Knapparna bära Uleåborgs läns vapen.



6. 6 hatt (tremastare) till landsekreterare uniformen svart felb med kokard och gallon tofsar i spetsarna. Hattfodret märkt Joh. Wecksell Helsingfors.

5815.
Helsingfors.

Föremål donerade af Fröken Johanna Lundström till F.F.F april 1911.

1. Sköldpaddskam, enkel, 18,5 cm hög, den ena af de yttersta tenarna afbruten. Tillhört Assessorskan B.C. Kocke.



- 2 - 3. Servietter af linnedräll, handväfda från början af 1800-talet. Mönstret består af