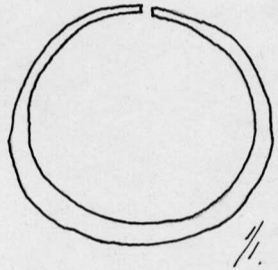


6370.
Sääksmäki.

1. kuin n^o 202.
206. Kaksi palaa polttamatonta luuta, 1. kuin n^o 202.
207. Maanäyte kulttuurikerroksesta; otettu alueesta B 3.
208. Poltettua hiekkaa; otettu alueesta B 3.
209. Maanäyte pohjasta; otettu alueesta B 3.
210. Katkelma rautaisesta kilvenkupurasta samaa muotoa kuin Hackman, Ältäre Eisenzeit taulu 22 kuva 3; pituus 11,5 cm.
211. Avonainen pronssinen rengas, jonka suurin leveys on keskikohdalla; läpimita 3,4 cm.

Esineet 210 ja 211 ovat löydettyt kesällä 1912 hävitetyn kiviröykkiön pohjasta tohtori K.E.Kivirikon huvilan puutarhassa Rapolan kartanon maalla.



6371.

Kivikaudelta.

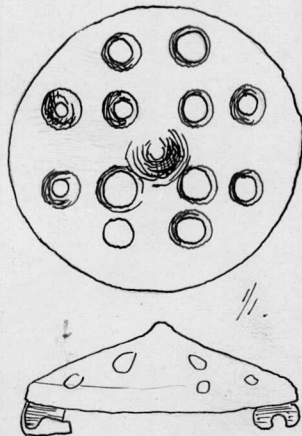
1. Pieni kirves tai taltta; toinen lape melkein litteä (vaan osaksi hiottu), toinen kupera; läpileikkäus kapea; 8,6 cm x 5,8 cm x 1,7 cm. Kirveen löysi kesällä 1913 torppari Alangontytär Hilja Sapsalamen kylän Ritarintalon Alangon torpan Kotipellosta, joka laskee luoteeseen noin 200 m pohjoiseen päin torpasta maantien ja Eräsjärven välillä olevasta hiekkakankaasta, rinteeltä, joka laskee luoteeseen.

6371.
Alavus.

Esineet, jotka tohtori A.Hackman osaksi kaivautti esille Alavuden pitäjän Sapsalamen kylän Keisarin tai Keisalan talon metsässä olevasta hiekkakuopasta, josta esineet n^o 6181: 1-7 olivat löydettyt, osaksi osti paikalla

Myöhemmältä rautakaudelta.

2. Pyöreä puhkinainen pronssinen kupurasolki



6371.

Alälvus.

- (katso kuvaa); 3,95 cm läpimitaten.
3. Hiekkänäyte ylimmäisestä maakerroksesta sammaleen alla (2 lasipurkia).
 4. Hiekkänäyte noin 12 cm paksusta kerroksesta, joka oli ylimmäisen hiekkakerroksen alla.
 5. Hiekkänäyte pohjasta.

Esineen 6371:2 löysi ja maanäytteet otti tohtori A.Hackman kesäkuussa 1913 tutkiessaan Sapsalammen kylän Keisarin 1¹ tai Keisalan talon metsässä olevaa löytöpaikkaa, josta esineet n^o 6181: 1-7 ovat löydetyt. Paikka sijaitsee noin 700 m itäänpäin Keisarin 1² talosta, aivan talojen 1¹ ja 1² rajan vieressä, mutta kumminkin talon 1¹:n maalla, sekä 12,5 m pohjoiseenpäin talosta 1¹ lähtevästä metsäpolusta.

6372.

Vähäkyrö.

- Esine, jonka tohtori A.Hackman kesäkuun 18 p:nä 1913 kaivautti esille Vähäkyrön pitäjän Savilahden kylän Housulan talon (n^o 6) Alhonmäen metsässä olevasta hiekanottopaikasta, josta miekka ja kilvenkupura, n^o 5865: 1 ja 2, v. 1911 olivat löydetyt.
1. Noin 3,5 cm pituinen pala poltettua luuta.
 2. Hiekkänäyte, otettu löytökohdasta.