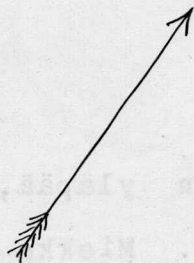


6464.

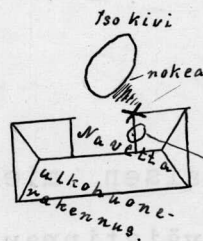
Uskela.

Keihäänkärjen U.M. 6464 löytöpaikka.

↑
Tänne päin vähän
matkaa hauta-
raunio.



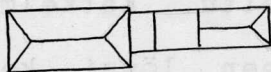
↑
Tänne päin
hauta-
raunio.



Keihäänkärjen
löytöpaikka; siinä
pikkukiviä; esine
löytyi n. kottelista
syvästä.

↑
Iso kivi siirretti
sittemmin nurkkaki-
veksi.

Ketomäen
asuin-
rakennus.




Kartanaihe (tehty silmämäärän mukaan). Uskela n. Isokylän
Puontin talon Palomäen kaakkoisrinteellä olevan Ketomäen torppa.

6465.

Av Johan Öfverberg 22/X 1913 för

Fmk. 21:- inlösta föremål.

Esbo

1. Eggdelen av en rätvyxa med en  -
formig genomskärning, slipad, av grovkornig
sten. Själva eggen illa tilltygad. 84,
62, 46 mm. F. av Öfverberg själv, i en
leråker S. om kronans sandgrop å Lill-Guss
gårds mark i Esbo Träskby

(valok. 5218)

Kyrkslätt


2. Förarbete till en hammaryxa, oslipad, utan
skafthål, med rak hammarända. Genomskärningen
nästan avrundad, något tillplattad. 186, 78,
68 mm.

F. av torparen Karl Lönnberg c. 30
m N om Överängs lilla lada nära till
Kauhala rå å Vesterkulla gårds mark
i Kyrkslätt.

6465.

Kyrkslätt

(valok.5036).

3. Tre lerkärlsbitar, av dem en kantbit, o-
profilerad, alla utan ornament; 3 bitar
av brynstenar av sandsten, av vilka bitar
2 höra till samma brynsten, alla kantiga
och med ytterst svaga spår av slipning. -
En större stenskarva av grönsten. - En
bit av en brynsten (?) , slipad(?) på
båda breddsidorna och den ena av de smala
långsidorna. Dess storlek 59, 34, 16 mm.

F. av Öfverberg på Sikunsuoängen på
Kauhala gårds mark närmast nackdiket.


4. Mäjsel av gråaktig sten, fyrsidig, något
smalnande mot nacken. Ena smalsidan obear-
betad. Nacken oslipad. 60, 36, 17 mm.



F. av Hannes Eriksson på Kalle Eriks-
sons åker, invid Niijoki, Kauhala
gårds mark.

5. En bit slipsten av röd sandsten. Mycket
tunn med ena breddsidan glattslipad. Stor-
lek 80, 72, 11 mm.


F. såsom föreg. nummer.

6. Spjutspets av skiffer, avbruten, i båda än-
dorna. Genömskärningen  . 73,
44, 9 mm.


F. av Jakob Turpela på Anttila hem-
mans mark i den s.k. Ladåkern N om
gården i Petäjärvi by i Kyrkslätt.

7. Ett halvfärdigt stenföremål (?) med trekan-
tig genömskärning, avbruten i ena ändan.

6465.
Kyrkslätt


Tillhuggen; slipad endast längsmed ena smalsidan i två facetter  (a). 75, 48, 25 mm.

F. av arbetaren Matti Laakso i Överkurksby i Kyrkslätt, nära till Åkernäsby's rå, c. 50 m från storträksstrand på NE sidan om vägen till kyrkan, i Birger Vigts parcells potatisland.

8. En bit av en slipsten (?) av ljusröd sandsten med spår av slipning på bredsidorerna  . Stenen är nästan trekantig, med en hel smalsida. 124, 100, 30 mm.

F. av Öfverberg c. 50 S om Kyrkslätt's kyrka på Finnbacka hemmans mark.

6466.
Helsinge.

Liten rätmäjsel, tunn, avsmalnande mot nacken, (valok.7216). med  -formig genomskärning; 80, 54, 16 mm. F. på Kårböle hemmans mark på Svahns torps område i potatisåkern hösten 1913. Åkern består av sandjord.

Inlöst för Fmk 4:- 18/X 1913. Verif. Säljare var Erik Johan Svahn.

6467.

Föremål, uppgrädda i juni-sept. år 1913 af fil. mag. Björn Cederhvarf inom hustomtningsområdet på backen å Eneborgs parcell, tillhörig och Euronen, i Lagmansby, Saltvik socken.

Förtecknade av

Saltvik