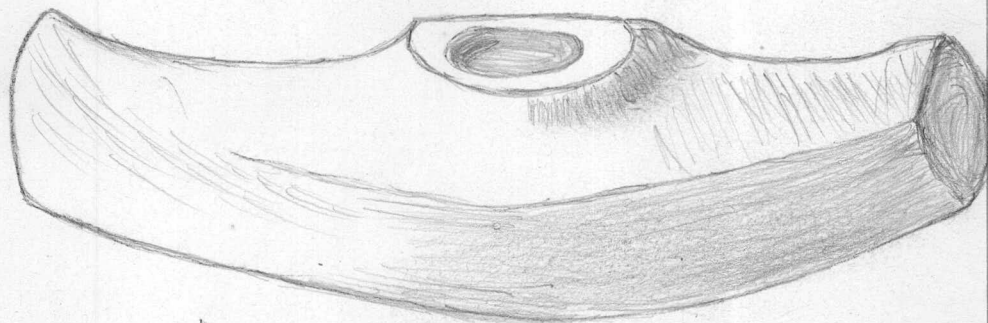


6261.

?

Kirves on kuulunut vuoriintendentti Furuhjelmin kokoelmiin ja on löydetty Suomesta mutta löytöpaikka on muuten tuntematon.



6262.

Esbo

Väderflöjel från Esbo prästgård. Förärad till Finska Fornminnesföreningen af lyc-eister Eero Fontell. Flöjeln är af järnplåt i form af ett drakhufvud, 20 x 33 cm.

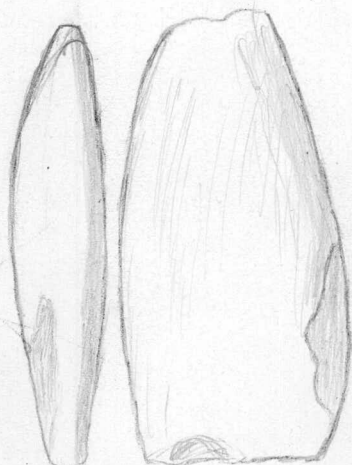
6263.

Metsäpirtti

Santeri Myöhäsen lähetys Metsäpirtistä, lunastettu 28/1 1913 6:40 mk:sta. Verif.

1. Tasataltta, tummaa kiveä, nelisivuinen pyöristetyin kulmin. Toinen lape lattea, toinen kupera. 99 x 48 x 23 mm.

L. Maria Ukkonen, o.s. Vulli, Metsäpirtin Koukunniemen kylästä.



N. 1.



N. 2.