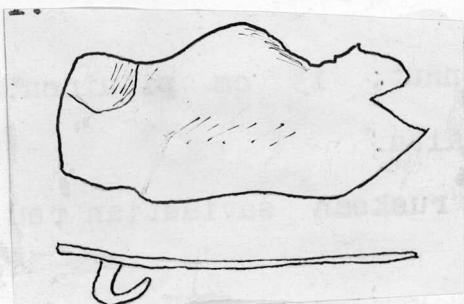


6660.
Nousiainen

Esineet, jotka tohtori A. Hackman kesäkuussa 1914 kaivautti esille Nousiaisten pitäjän Palonkylän Isontalon Aaltosen torpan tontilla olevasta röykkiöstä, joka Hj. Appelgren-Kivalon kartassa on merkitty VIII:lla. Ktso Hackmanin kertomusta ja valokuvia sekä Appelgrenin ja Hackmanin karttoja ja vielä H.M. 3622:1-10; 3966:1-38; 3978:5.

Varhemmalta rautakaudelta.

1. Hiukan vääntynyt pala kilvenkupuran käden-



sijasta (?); toisessa päässä on naula; 5.25 cm pituinen; löydetty kohdalta 1 turpeen alta.

2. Pala rautaisen kilvenkupuran kuvunalisesta osasta ja lieristä; 6.05 cm pituinen; 1. kohdalta 2.

3. Pieni hevosenhammas; 1. k. 3.

4. Kuonanpala; 1. k. 4.

5. Rautalevynpala; 4.5 cm pituinen; 1. k. 5.

6. Polttamaton luu; 1. k. 6.

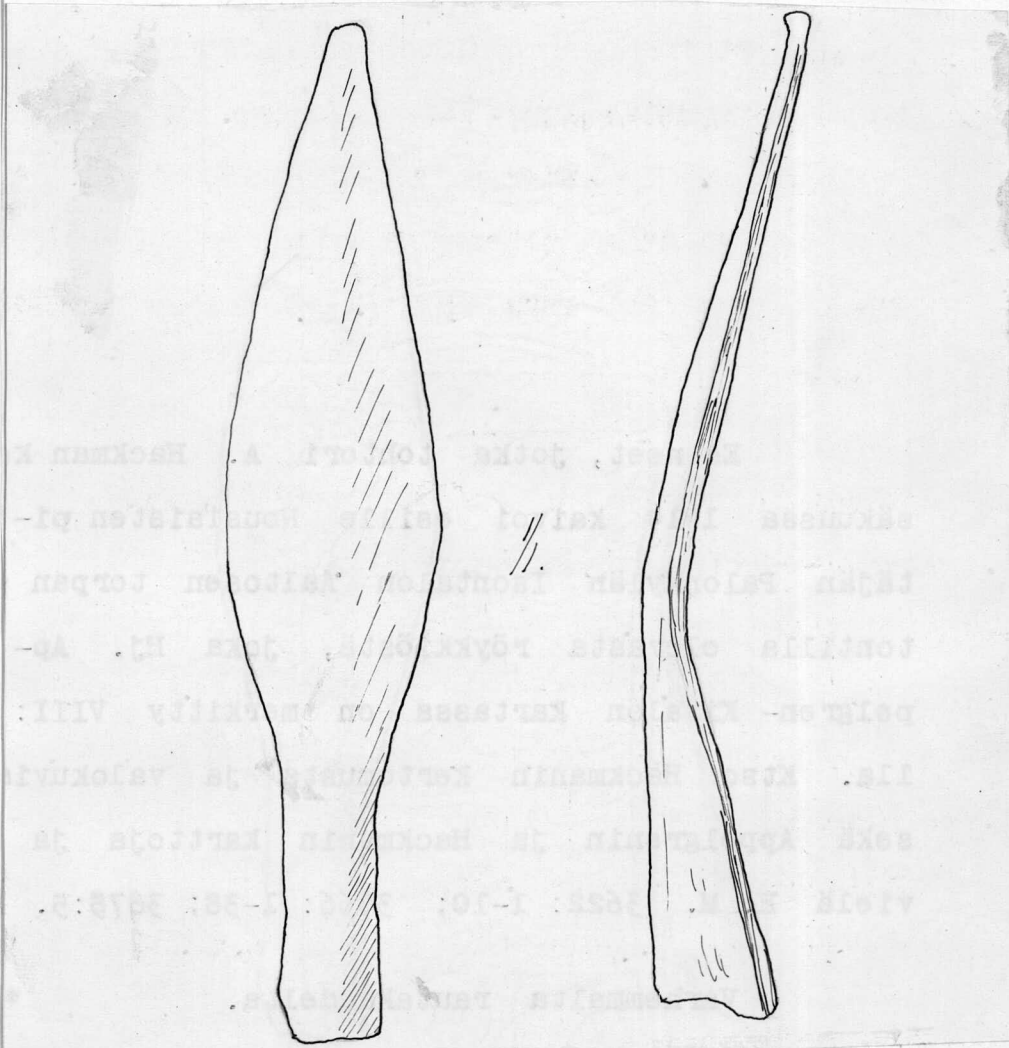
7. Pala luultavasti samasta kilvenkupuran kuvunalisesta osasta kuin nr 2; 1. kohtien 6 läheisyydestä otettua maata seulottaessa.

6660.

Nousiainen

8. Väännetty litteällä päällä varustettu katkonainen rautainen naula, ehkä samasta kilvenkupurasta kuin nrt 2 ja 7; l. k. 7.

9. Pieni katkonainen väännetty keihäänkärki;



putkelta katkennut; 13 cm pituinen; l. k. 8
ison kiven alta.

10. Yksinkertaisen ruskean saviastian reunapala;
l. k. 9.

11. Hiilenpalasia l. kartalla sinisellä värillä
merkitystä alueesta.

12. Poltettuja luita; l. kartalla punaisella
värillä merkitystä alueesta.