

6710.
Karis.

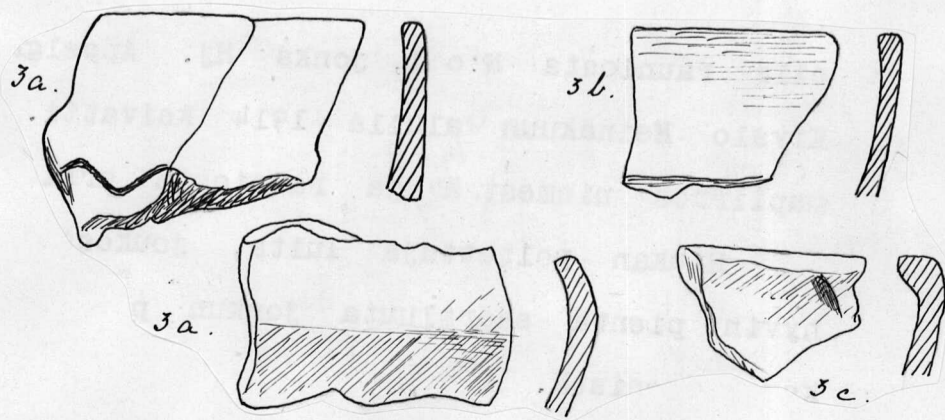
Hemmansägaren John Nybergs försändelse till Statens Historiska Museum af den 10 september 1914; jfr. herr Nybergs bref till doktor A. Hackman af den 7 september och en af J. Öhman ritad karts-kiss.

Från järnåldern.

1. Sex lerkärlsbitar af dåligt, illa brändt material.
2. Två bitar kol.

N:ris 1 och 2 äro uppgräfdade af hemmansägaren J. Nyberg och snickaren J. Öhman i en fyrkantig stensättning på den s.k. Etterkilen en kulle invid Lämpträsksjö, på Klockars hemmans mark ca 750 m SO om Kila by och ca 200 m N om sjön.

3. Ungefär 60 stycken lerkärlsbitar, bland hvilka 9 kantbitar af minst 4 lerkärl.
 - a) Ett af dem har tunn rand och är prydt med vågornament. Till detta höra 4 randbitar och möjligen 2 bitar af det tjockare midtpartiet b) Det andra har en smal



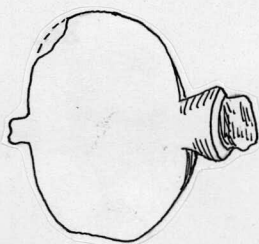
tunn rand och synes vara orneradt med

6710.

Karis

streckornament ; åtminstone finnes på det större af de två till detta kärl hörande fragmenten ett något otydligt rakt streck. c) Det tredje kärlet har en streck inbuktning strax nedanom randen. d) Möjligen till ett och samma, men kanske också till flera kärl höra tre något tjockare kantbitar än a och b.

4. Den ena platta sidoknappen af brons till



ett stort bågspänne af typen Vorgeschichtliche Alterthümer aus Finnland, pl. 42 fig. 2. I knappens holk sitter en rest af spännets järnaxel; knappens bredd är 3.05 cm.

5. Ett fragment af en igenomskärning sexkantig bronsstång; 2.55 cm långt.

6. Ett litet fragment af ett smalt av bronsband; möjligen från en fingerring; samt tre smälta bronsklumpar.

7. En liten kvartsbit.

8. Tretton stycken förkolnade träbitar.

9. Brända ben ; vikt 100 gr.

N:ris 3-9 äro uppgrädda af Nyberg och Öhman i en fyrkantig stensättning på samma kulle som den ofvan under n:ris 1 och 2 nämnda stensättningen och ett stycke söder om denna.

6710.

Karis

10. En bit bränd lera, litet kol och en bränd benbit.

Nº 10 är funnen i en "grafplats" på Enbacka-bärg på Hinders hemmans mark + omedelbart invid den af dr Hackman undersökta stensättningen. Jfr. 6697: 1-9.

i Kila by
+) enligt senare uppgift
30-50 m

11. En lerkärlsbit.

12. Ett stycke slagg (hårdbränd lera ? ?) med aftryck af tvåskaftigt tyg (?).

N:ris 11 och 12 äro funna på Enbacka. (se föregående nr).

6711.

Anttola

Kivikirves, tuuramainen, terä pyöreä ja hiottu, vartalo lattea, nelisivuinen, iskemällä tehty, kanta muodostelematon. Kiviaines mustaa sädekiviliusketta. 194, 67, 23 mm. Löytänyt haudankaivaja Kalle Korhonen 2/9 1914 n. 15 cm syvästä hautaa kaivaessaan Anttolan pitäjän hautausmaalla ja museolle lähetetty Mikkelin kuvernöörin virkakirjeellä 2878. Se on verif. Lunastettu 15/9 1914 Smk. 5:-