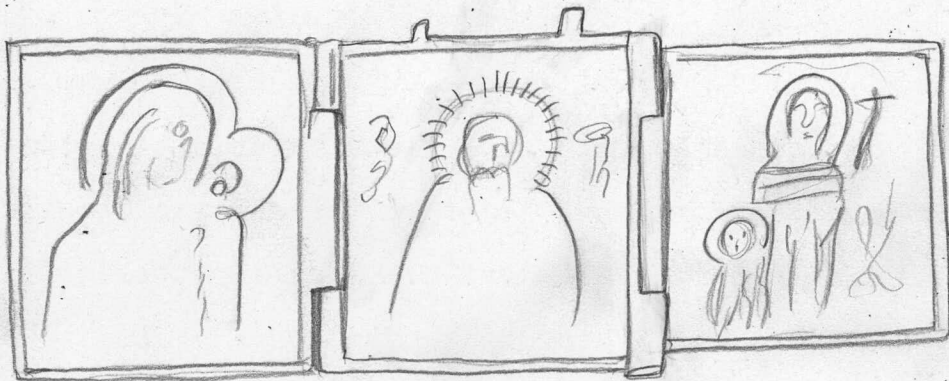


6816.
Vaasa.

Maist. J. Rinteen museoon tuoma esine
Vanhan Vaasan kirkonraunioista.

Venäläinen mukanakuletettava siipialtta-
ri samaa laatua kuin edellisessä numerossa.



Tämä alttari on kuitenkin kolmiosainen,
joista keskimmaisessä lienee isäjumala,
vasemmanpuolisessa madonna ja oikeanpuolises-
sa joku ristiniokka pyhimys. Ulkopuolisista
sivuista on ainoastaan vasemmanpuolinen ko-
ristettu, samoin kuin edellisessä, keihäiden
välissä olevalla Andreasristillä. Kaikki si-
sus kuvat ovat olleet sekä emaljoidut että
kullatut. Avoinna ollen on alttari 126 mm
leveä, keskikappaleen korkeus on 45 mm.

Altтари on löydetty Vanhan Vaasan kir-
kon sisustan täyttäneestä sorasta.

6817.
Tornio

Toht. J. Rinteen tuomia esineitä Tor-
nion kaupungin kirkosta.

Kaksi rautaista kynttilänpidintä, jotka
muotonsa yksinkertaisuudessa ovat keskiai-
kaisten edeltäjänsä kannalla. Koko esineen