

7217.

Sten Sture vanh. (1470-97, 1501-03).

Tukholman autrua ilman vuosilukua vastaa lähinnä Ant. luettelon N<sup>o</sup> 401 ja kuv. 1, lehti 4255, 257 1

Vesteråsin  $\frac{1}{2}$  autrua ilm. vuosil. kruunu avoin pohja.

A pieni ympyrä kummallakin puolen Ata. kirjoitus epäselvä, varient. ei Ant. luett.

Juhana III (1568-92)puoli äyri

v:lta 1580 1

" 1581 23

yhteensä 6.

Ylempanä luetellut esineet ovat kaikki löydetyt päälinnan pohjoissiiven pikkuhuoneista.

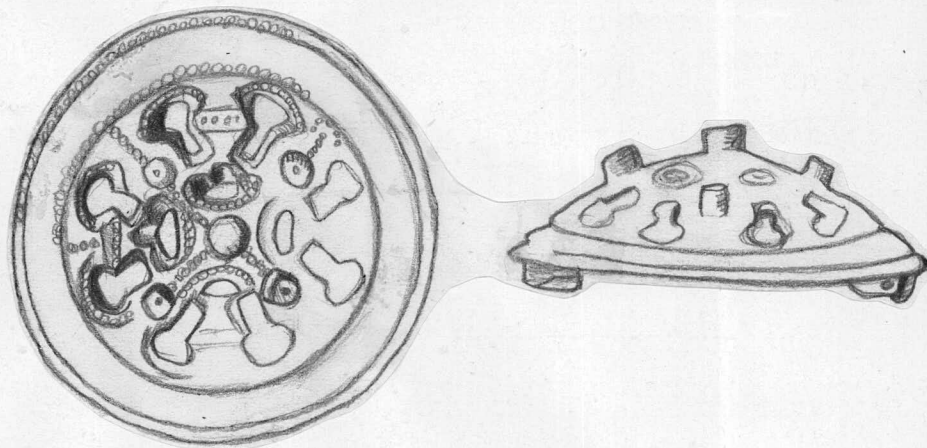
7218.

Pielisjärvi

Maisteri J. Lukkarisen helmikuun 2 p:nä

1917 50 Smk:sta museolle myymä esine.

Pyöreä pronssinen kupurasolki puhkonaisilla koristeilla ja viidellä okaalla koristettu (ktso kuvaa); palkimen kiinnitys kaksiposkinen; paljin puuttuu; suurin läpimitta 5,7 cm.



(valok.4980).

7218.

Pielisjärvi

Soljen löysi noin v. 1903 talollisen tytär Hilma Kinnunen, nyk. kauppiaan rouva Kotilainen Lieksassa. Se löytyi Kelvän kylästä Multiniemen Kinnulan tilan pellosta Kelvänjärven itärannalta ; pelto on talosta viis- toon etelään päin. V. 1907 toi löytäjä, joka silloin oli Vuoristolahden kansakoulun 4-osaston oppilaana, soljen opettaja Elias Puhakalle, ja op. Puhakka sen vihdoin luovutti museolle.

7219.

Lempäälä

Esineet, jotka tohtori A.-M. Tallgren helmikuun 17 p:nä 1917 toi virkamatkaltaan museolle ja jotka hän oli lunastanut Lempoisten kylässä 15 Smk:lla.

Myöhemmältä rautakaudelta.

1. Katkonainen sotakirves, josta osa silmäpuolesta on katkennut ja mennyt hukkaan; kirves on luultavasti ollut samaa tyyppiä kuin Suomen Museo 1897 siv. 20 kuv. 8, s.o. "lyhytpohjainen"; terän pituus on 14, 17 cm.