

6963.

Kemijärvi

2. Hietakivestä tehty litistetyyn pallomainen reikäkivi; pinta on sileä; 14.5 cm x 12 cm x 6.6 cm.

Esineen löysi kesällä 1915 talonpoika Jalmari Oilunkaniemi Kemijärven Luusuon kylän Oilunkaniemen talon rannalta matalasta vedestä, kun venevalkamasta kiviä poistettiin.

6964.

Karis

- Föremål, som dr A. Hackman hemfört från en kort forskningsfärd till Karis socken i september 1915.

Från järnåldern.

1. Ungefär 30, delvis mycket små lerkärlsbitar, bland dem en kantbit med våg-

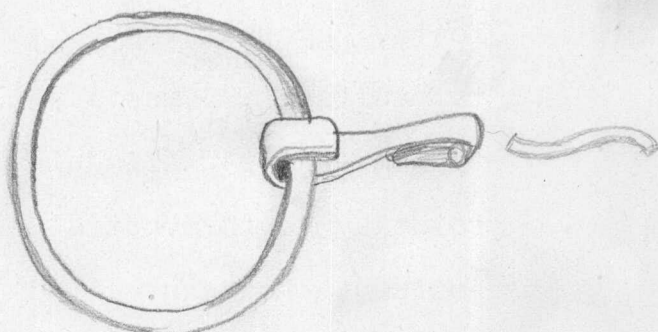


formig vulst (se teckningen).

F. av hemmansägaren John

Nyberg och snickaren Johan Öhman på den s. k. Åkerkullan å Borgmästars hemmans mark i Kila by, ca 200 m om hemmanets åbyggnader.

2. Halvan av ett betsel av järn; ringens största diameter 8.9 cm, formen är den

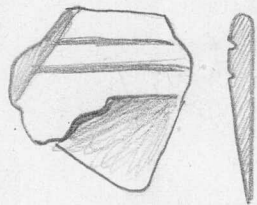


under senare folkvandringstiden vanliga.

6964.

Karis

3. Sex lerkärlsbitar, som sannolikt härstamma från minst 2 särskilda



kärl. Det ena tunnt ljust och av finare gods, har varit prytt med 2 parallella fåror nedanom kanten, det andra har varit tjockare och mörkare samt av grövre material.

4. Tre brända benbitar.

F. av herrorna Nyberg och Öhman (se nr 1), vid en liten försöksgrävning på den s. k. Nyåkerskullen å Klockars hemmans mark i Vestanby, Karis socken. Den med gles skogbevuxna kullen ligger ca 600 m SW om Klockars hemman (fågelvägen). På kullen finnas stensättningar. Invid en av dessa ha föremålen blivit framgrävda; de hittades tätt under torven.


5. Fragment av ett likarmat spänne av brons av den något större och tjockare typen;



orneringen är den vanliga, förutom att bältet mitt över bygeln är prytt med varandra sneda linjer, som bil- da små rutor.

6. Ett fragmentariskt, av elden deformerat likarmat spänne av brons av samma som nr 5; även mittelpartiets orneringen synes överensstämma med den på spännet nr 5.

6964.
Karis.

7. Ett litet fragment av bränt ben,  med en fin fåra eller linje på mitten; möjligen från en benkam.
8. 7 bitar åtminstone 2 lerkärl, av vilka det ena är gjort av grov sandblandad lera och det andra är finare med glättad yta. Bland bitarna finnes en starkt förbränd kantbit.
9. Ett 40-tal större och mindre bitar av starkt bränd lera.
10. Brända ben; väga tillsammans 485 gr.

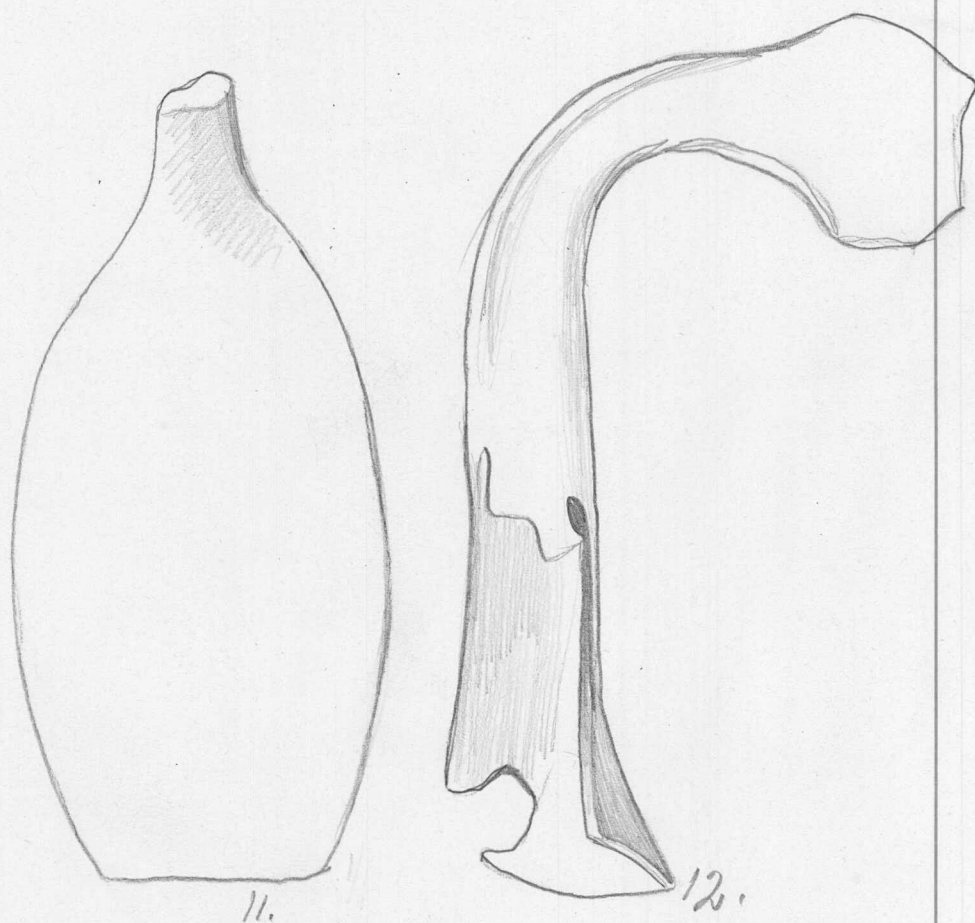
Föremålen nr 5-10 hittades av dr A. Hackman vid sällning av jord från en förstörd brandgrav på den backe, där Nygrann hemmans nya rian står, i Finnby. Backen ligger ca 180 m (fågelvägen) S om Nygranns nya boningshus. Vid uppförandet av rian blev graven förstörd och en del av jorden från densamma utbredd över vägen; som leder upp till rian. Det var vid sällning av denna jord som föremålen hittades. Om senare fynd från backen se nr 6973.

Från icke närmare bestämbar, troligen modern tid.

11. Bladet till en liten gräfte, se avbildningen.

6964.

Karis.



F. i v. lantmätaren V. Svaetichins trädgård i Karis stationssamhälle.

12. Fragment av en hacka (?) med holk; se avbildningen.

F. nedanför v. lantmätaren V. Svaetichins trädgård på Borgmästar hemmans åker ca $\frac{3}{4}$ km NW om Karis station (avståndet angivet uppskattningsvis).

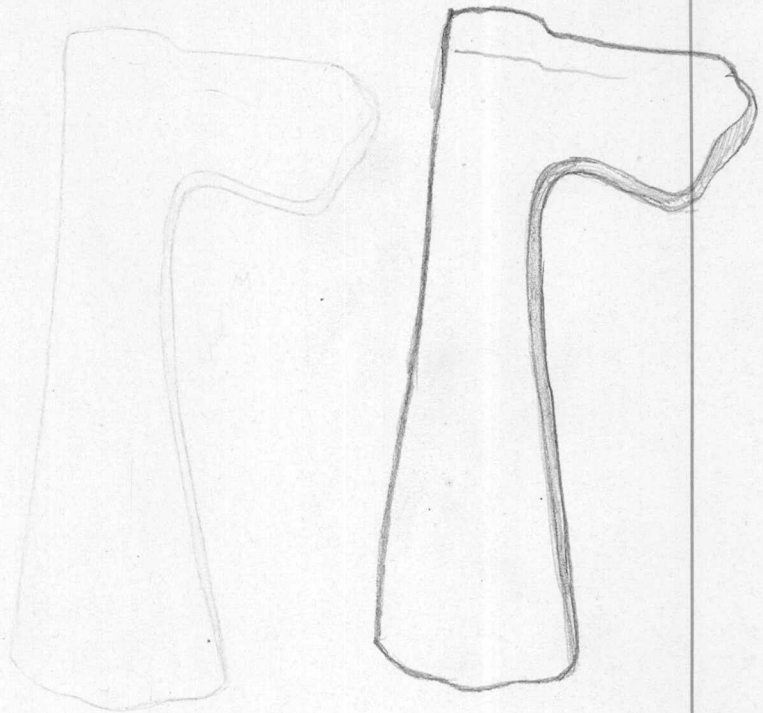
Från medeltiden eller nyare tid.

Ingå

13. Stor kärryxa av järn av en typ som förekom redan under medeltiden, men höll sig längre i bruk, ca 27 cm lång.

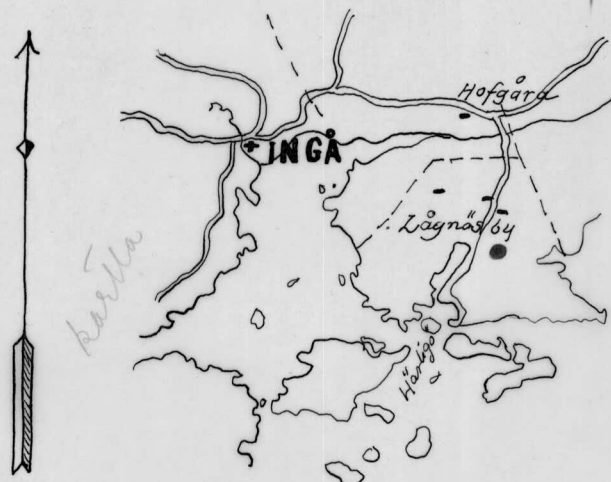
6964.

Ingå



Yxan hittades år 1913 (?) av lantbrukaren Karl Westerholm, ägare av Grotas och Smeds hemman i Långnäs by, uti ett kärr, som numera upp-
röjts till odling, under en kull-
fallen gran, vilken enligt årsvingar-
na var 130 år gammal.

*Utdrag ur kartan
öfver
Barseborgs härad*



● *Yxans fyndort.*