

8076.

Maaria

Kärsämäki.

Esineet, jotka toht. J.Rinne virkamatkallaan kesällä 1922 kaivautti (ja osaksi ositti) Maarian pitäjän Kärsämäen kylässä sijaitsevasta kivilautisesta asuinpaikasta ja siitä tavatusta yksinäisestä rautakautisesta polttohaudasta. Ks. kaivauskertomusta ja karttoja Museon Esihist. osaston top. arkistossa. Vrt. myös nro 8068.




Kivilautisia.

1-52 kaivaus-
löytöjä.?

1. Poikkikirves, pyöreät syrjät, ylä- ja alapinta miltei tasainen. Kantaa kohden suippeneva ja oheneva. Teränlasku jyrkkä. Tikkaus selvästi näkyvää. 13,3×5,2×3,1 cm.
2. Kirveen katkelma tahi teelmä. Syrjät pyöreät ja toinen pinnoista. Toinen pinnoista tasainen. 10×5,5×3,9 cm.
3. Kirveen katkelma teräpuolesta. Terä kaareva. Hyvin hiottu. 3×4,7×1,75 cm.
4. Katkelma kiviaseesta, jonka läpileikkaus on ollut kolmiomainen. Syrjät pyöreähköt. 10×5,4×4,7 cm.
5. Ison kiviaseen (kirveen) teräkatkelma. Kaareva- ja suippoteräinen. Syrjät pyöreät. Toinen pinnoista pyöreä ja toinen tasainen. 9,7×7×4,9 cm.
6. Isketty teelmä. Yhdessä kohdassa hionnan jälkeä. 9,7×5,5×2 cm.

8076.
Maaria
Kärsämäki.
7. Kovasimen katkelma. Kaksi hiottua pintaa.
15×7×3,2 cm.
 8. Kaksi vuorilaji-iskosta.
 9. Iso vuorilaji-iskos. 9,7×6×4,5 cm.
 10. Iskukivi, pyöreäsyryäinen. 7,4×6,2×3,5 cm.
 11. Pieni kiviaseen katkelma, jossa osia kahdesta vierekkäisestä hiotusta pinnasta. Hyvin hiottu. Terävät syrjät. 2,2×0,8×0,3 cm.
 12. Pieni katkelma kiviaseesta. Yksi hiottu pinta; diabasia.
 13. Palanen oliviniidiabasia. 2,7×2,1×1,5 cm.
 14. Iskukivi. 62, 58, 43 mm.
 15. Kiviaseen katkelma. Kaksi vierekkäistä hiottua pintaa.
 16. Vuorilaji-iskos (tahi nuolenkärjen teelmä). Hiomaton. 3,1×1,4×0,7 cm.
 17. Iso hioinkivi, jossa yksi vaakasuora hiontapinta ja sen reunasta alkava syvä hiontakuoppa. Hioin katkennut. 33,8×28,7×12 cm.
 18. Ison hioimen katkelma. Yksi vaakasuora, tikattu pinta ja sitäpaitsi ehkä vielä toinenkin hiontaan käytetty pinta. 27×9,5×7 cm. Jauhinkivestä?

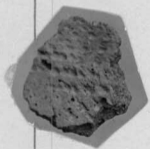
8076.
Maaria
Kärsämäki.
19. Ison hioimen katkelma. Yksi vaakasuora hion-
tapinta. 24,7×18,2×4,7 cm.
 20. Ison hioimen katkelma. Yksi hiottu pinta.
14,7×11,4×4,5 cm.
 21. Pieni katkelma isosta hioimesta. Yksi hion-
tapinta.
 22. Pieni lohelma käsihioimesta, jälkiä kolmesta
vierekkäisestä hiontapinnasta.
 23. Käsihioimen katkelma. Hietakiveä. Kaksi hi-
ontapintaa. 5,8×5,3×2,8 cm.
 24. Laakamaisen hioimen katkelma. Kaksi hionta-
pintaa. 12×8,1×3 cm.
 25. Vuorilajikappale. 5,5×3,7×1,3 cm.
 26. Pieni käsihioimen katkelma. Hietakiveä. Yksi
hiontapinta.
 27. Iso kvartsinpala. 11×10×4,5 cm.
 28. Kvartsi-iskoksia, 5 kpl.
 29. Kvartsi-iskoksia, 4 kpl.
 30. 4 isohkoa kvartsinpalaa.
 31. N.50 kvartsi-iskosta, joista eräät kaapimen
tapaisia.

8076. 32. 10 kvartsinpalaa ja -iskosta.
- Maaria
- Kärsämäki. 33. 4 vuorilaji-iskosta.
34. N.30 vuorilaji-iskosta.
35. N.50 vuorilaji-iskosta.
36. N.20 vuorilajipalaa, osaksi hietakiveä.
37. Saviastianpaloja, n.100 kpl. Useammasta eri astiasta. Koristeettomia. Huokoisia. Vaaleanruskeita tahi mustanharmaita.
- (valok. 6260). 38. Saviastianpaloja, n.200 kpl. Useammasta eri astiasta. Koristeettomia. Huokoisia. Vaaleanruskeita ja mustanharmaita.
Joka kuoppakorulta.
-  1/2.
39. 7 saviastianpalaa. Kolme reunapalaa, kaksi samasta astiasta. Vaaleanruskeita; yksi mustanruskea. Viidessä palassa isoja kuoppakoristeita.
- (valok. 6263). 40. Kolme saviastianpalaa. Koristeet mahdollisesti nuoralla painettuja.
41. Kaksi saviastianpalaa, joissa koristeet muotoa ; samant. kuin ed. n:ossa.
42. Yksi saviastianpala. Vaaleanruskea. Koristettu tapaan  ,kankaalla painettuja.

Kolme iskosta talletettu Helsingin yliopiston mineral.-geol. laitokseen.

Kaksi saviastianpalaa deponoitu Yliopiston mineral.-geol. laitokseen.
(valok.7578).

iso pala tehtäviä heramiinikaa.



1/2.

8076.
Maaria
Kärsämäki.

43. Yksi saviastianpala. Reunapala. Punaisenruskea. Paksulaitaisesta astiasta. Koristettu nuorakampakoristeilla, jotka jatkuvat osittain astian laidan ulkopuolellekin.

(valok. 6263)



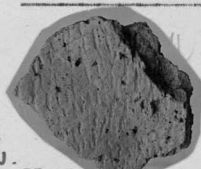
1/2.

44. Kolme saviastian reunapalaa, hyvin ohutlaitaisesta astiasta. Koristeettomia. Vähän huokoisia. Vaaleanruskeita.

45. 10 saviastianpalaa, joista 8 reunapalaa. Palaset ainakin kolmesta eri astiasta.

46. Kolme saviastianpalaa, joista yhdessä kuoppakoristeita ja kahdessa vaakasuoran koristeiviivan jälkeä.

(valok. 6263). 47. Kolme saviastianpalaa, joissa tekstiiliornamentiikan tapaista koristelua.



1/2.

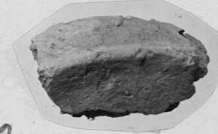
48. Neljä saviastianpalaa, joissa hienoja ristiin rastiin kulkevia viivoja.

(valok. 6262) 49. Kaksi reunapalaa, eri astioista. Toisessa pieni kuoppakoriste ja toisessa kuoppa- ja pieniä ja matalia riviin asetettuja kammantapaisia koristeita. (vrt. ed. 40-41).



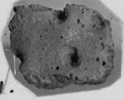
1/2.

(valok. 6260). 50. Kolme saviastianpalaa, pohjataipeesta. Mahdollisesti samasta astiasta. Vaaleanharmaita ja koristeettomia. Pohja tasainen.



1/2.

8076.
Maaria
Kärsämäki.

51. Saviastianpala, jossa heikkoja katkoviivan tapaisia koristeita. Nuorakampaa?
52. Saviastianpala, jossa pieniä riviin asetettuja koristekuoppia.
- 1/2. 
- 53-56 osto-
löytöjä.
53. Kirveen kantakatelma, päältä pyöreä, alta tasapintainen. Toinen syrjä pyöreä ja toinen tasainen. 7,9×5,3×3,1 cm.
54. Poikkikirves, 4-sivuinen. Terävät syrjät. Terä vähän lohjennut. Toinen pinta vaakasuora ja toinen pyöreähkö. Terän lasku jyrkkä. Ase kantaa kohden vähän kapeneva ja oheneva. Hyvin hiottu. 10,4×5,1×2,4 cm.
55. Poikkikirveen kantakatelma, 4-sivuinen, hyvin hiottu. Kanta paksu ja vähän kapeneva. Syrjät suorat ja terävät. Alapinta vähän pyöreä ja harjallinen, yläpinta suora. Terän lasku näky olleen jyrkkä. 7,3×4,8×2,4cm.
56. Tasataltta, 4-sivuinen. Syrjät suorat ja terävät. Yläpinta vaakasuora. Alapinta vähän kaareva. Teränlasku kahdenkertainen ja jyrkkä. Terä epäsymmetrinen ja kantaa kohden kapeneva. 8,1×3,6×1,4 cm.

N:rot 53-56 löytänyt palstatilallinen J.K. Jokela kaivausalueen vierestä santakuopasta. Ks. karttaa. Myynyt sama; hinta yht. 50 mk.

8076.

Maaria

Kärsämäki.

Rautakautisia ja myöhempiä.

57. Palaneita ihmisen luita n.1,3 kg.
Polttohaudasta.
58. Savihelmi, pyöreä, läpimitta 1,1 cm.
59. Lasihelmi, vähän sulanut, läpimitta 0,9 cm.
60. Lasihelmi, vähän sulanut, läpimitta 1,31cm.
61. Kaksi pitäkämäistä savesta tehtyä helmeä, joista toinen kahtia katkennut.
N:rot 58-61 haudan tienoilta.
62. Kolme palaa sulanutta lasia.
63. Palaneita savenpaloja, n.0,9kg.
64. Palaneita savenpaloja, joukossa myös hiiliä, luita ja kuonaa. n.0,6 kg.
65. Hiiliä, joista isoimmat n. 5-6 cm.
66. Hiiliä, joista isoimmat n.3,5 cm.
N:rot 65-66 etupäässä polttohaudasta.
67. Useita kuonanpaloja, joissa eräissä palanutta savea.
68. Rautaesineitä ja niiden katkelmia. Nähtävästi uudelta ajalta.

Ra.

Naturbildningen

?