

8318.

Saltvik.

by, ca 150 m SW om Södergårds bo-
ningshus i samma by.

8319.

Finström.

Fynd, gjorda av doktor A.Hackman vid un-
dersökning av 5 gravar från yngre järnåldern
å Bartsgårda mark i juli 1924.

Gravröset nr. 1.

1. Kol,

f. i gravrösets sydöstra del.

Gravröset nr 15.

2. Stor spik, spetsen avbruten; nuv. längd 8,1cm;

tenen är icke mitt under huvudski-
van, utan närmare randen;



f. vid punkt 1 25-30cm un-
der jordytan.

3. Några brända benbitar;

funna invid en större platt sten i
gravens södra del.

4. Kol,

f. i gravens mitt.

Gravröset nr 16.

5. En bit av en refflad pärkla av genomskinligt
blått glas;

f. vid sällning av jord, tagen

8319.
Finström.

(5). i nordvästra delen av röset.

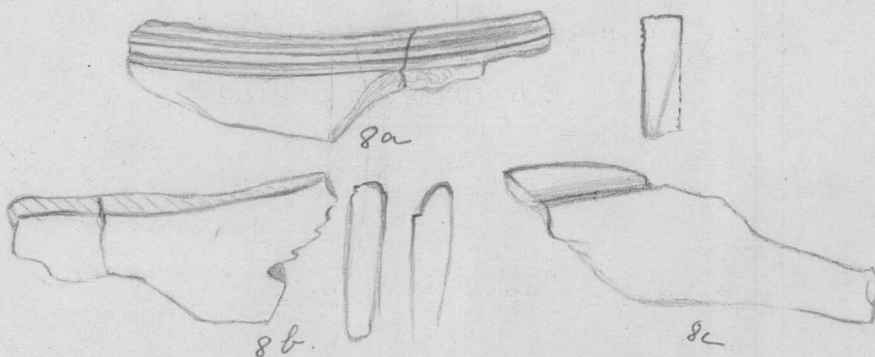
6. Kolbitar,

samlade i rösets nordvästra del.

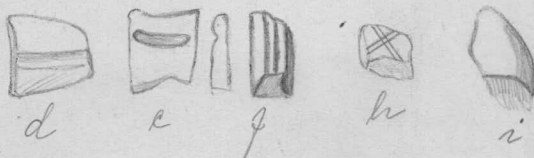
Gravröset nr 14.

7. En någorlunda hel klinknagel, 3,75 cm lång, och en något böjd spik, 4,85 cm lång, samt 33 mindre fragment av spikar eller klinknaglar, f. i området (rutan) b 2.

8. Ett antal fragment av benföremål, nämligen:
a) 2 till varandra hörande fragment av en med



parallella fåror prydd benskiva av okänd bestämmelse, kanten plan och, även den, prydd med fåror, (sannolikt icke rester av kam); bitarna äro överdragna med järnrost; b) 2 till varandra hörande bitar av ett liknande föremål med kullrig kant (kanten bildar en rundstav mellan fåror); c) 2 bitar av ett liknande föremål som a och b; kanten är skadad, har möjligen bildats av en halv rundstav med plan list; d) 3 bitar med en bred fåra i mitten;



8319.
Finström.

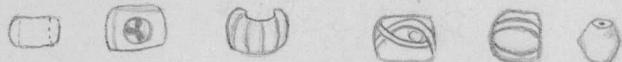
- (8). e) ett litet fragment, skivformigt; upptill en rundstav, under den en fåra; f) 2 fragment av ett stavformigt (?) föremål med fyrkantig genomskärning (2 sidor släta, längs den tredje två parallella fåror, den fjärde en hålkäl; g) 10 stavformiga bitar med fåror; h) ett litet fragment, prytt med två par varandra korsande linjer; i) kantbit av en kam (?); j) 23 skivformiga platta fragment, vilka möjligen ha hört till benföremål; av dem ha tre spår av järnrost;

f. i området b 2.

9. Minst 150 delvis mycket små bitar av ett illa bränt ocornerat brunt lerkärl;

f. i området b 2 och b 1.

10. Två hela och 14 fragment av minst 10 söndriga glaspärlor samt en bronspärla; av de två he-



la pärlorna är den ena (a) av genomskinligt blått glas, den andra opak samt ljusblå med brungula stjärnor; bland fragmenten finnas de bägge halvorna till två pärlor - en genomskinlig (ihoplimmad) blå och en genomskinlig (ihoplimmad) ofärgad; av 7 pärlor finnes den ena halvan kvar, av dessa är en genomskinlig ljusblå, en genomskinlig almandinfärgad, en opak blå refflad, en opak mörkblå med brunvita ränder och stjärnor (ögon), 2 genomlysande ljusblå med varandra korsande brungula våglinjer och med gula ögon, en opak gul med bruna våglinjer, som korsar varandra. Den lilla bronspär

8319.
Finström.

- (10). lan har dubbelkonisk form.
Funna i området b 2.
11. Brända ben, vikt 62 gr;
funna i gravens mitt (b 1 och b 2).
12. Litet kol;
f. som nr 11.
13. Starkt rostade järnbitar;
f. som nr. 11.
- Gravröset nr. 2:
14. Sju mer eller mindre fullständiga klinknaglar, 3 huvuden till dylika samt några sönderrostade delar av järnföremål, sannolikt klinknaglar;
f. vid punkterna 2-5 samt vid sållning av jorden från rösets mitt.
15. Liten opak glaspärkla, vit med brunvita stjärnor eller "ögon", av vilka dock endast en är bibehållen;
f. vid 1; 30 cm under jordytan.
16. Ungefär 150 bitar av ett grovt illa bränt rödbrunt lerkärl;
funna i rösets mitt.
17. 3 bitar bränd lera, som möjligen icke härröra från ett lerkärl utan måhända från en leramulett i form av en björntass (??);

8319. (17). f. bland lerkärleksbitarna vid dessas
Finström. granskning på museet.

18. Fragment av ett hårt bränt lerföremål, möj-
ligen en trissa;

f. som nr 17.

19. En liten täljd benbit;

f. på museet vid granskning av de
i graven uppsamlade brända benen.



20. Kolbitar, som fylla en 8,8cmx8,8cmx2,4cm
stor ask;

f. i rösets mitt.

21. Brända ben, vikt 323 gr;

f. huvudsakligen i norra delen av
rutan 5 samt östra delen av rutan
2.

Jordprov, tagna vid undersökning
av garvrösen.

22. Kulturprov från västra delen av gravröset 1

23. Orörd jord, "mjäla", från samma grav.

24. Kulturjord från mitten av grav 15.

25. Kulturjord från mitten av grav 14.

26. Orörd sand från botten av samma grav.

27. Kulturjord från mitten av grav 2.

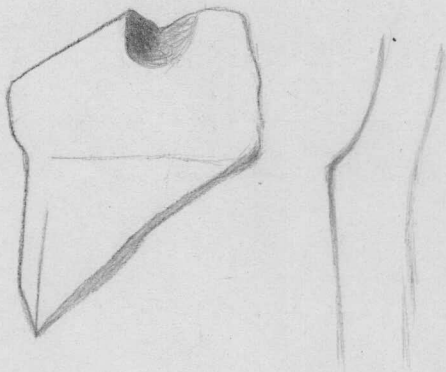
8319.
Finström.

28. Orörd sand från botten av samma grav.

8320.
Jomala.

Föremål, år 1923 och 1924 upplockade på den av kyrkoherden i Jomala G.C. Bondestam genom upplöjning förstörda delen av stenåldersboplatsen på Jettböle äng och i juli 1924 överlämnade till Nationalmuseet.

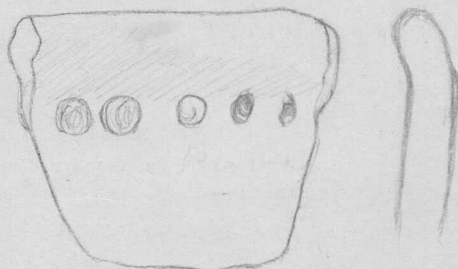
1. Sex skärvor av minst 5 lerkärl, som äro ornerade med djupa gropar; kärnen synas ha varit



stora - 2 av skärvor-
na äro synnerligen
tjocka; en skärva är
från bukkante av ett
kärl (se avbildn.);
leran är hårdbränd
och innehåller med

undantag för en skärva mycket stenkorn.

2. Mynningsbit av ett lerkärl med djupa gropar under randen.



2 ca 3/4