

8945.
Nousiainen,
Repola.

Leivo Repolan nummen santakuopasta
seur. n: on saviastianpalasten mu-
kana.

2. Saviastianpalasia, n. 40 kpl., huokoisia,
kampa- ja kuoppakoristeisia.

Löydetty n:o 1 yhteydessä.

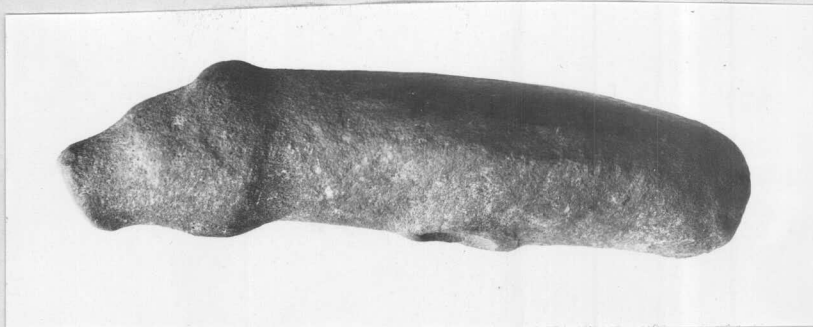
8946.
Heinävesi.

Juho Kanasen Kansallismuseoon lähettämä,
lokak. 1.p. 1928 Smk:lla 400:- lunastettu:

Eläinpääveistos, puolivalmiin vasarakirveen
kantaan tehty karhunpää, joka niinikään on
keskentekoinen, silmiä, suuta ja sieraimia
vailla, ja korvat alustavasti luonnostellut.
Varsireikää aloitettu täyskairalla, ja reiän
ympärillä hulpio; 206,5; 63; 51 mm.

(valok.6995.)

(-"- 7722.)



Löytänyt kesäk. 6 p. 1926 pientilallinen Mikko Kettukangas Heinäveden Papinniemen Kortemäeltä, Lammaslahden pientilalta, aivan asuin-

8946.

Heinävesi.

rakennuksen pihalta, vanhan asuinrakennuksen paikalta, n.50 sentin syvyydestä maan sisästä, nurmelle multaa ottaessaan.

8947.

Vuoksenranta.

Kansakoulunopettaja Elias Kekin lokak. 2 p. 1928 museoon tuoma 30 markalla lunastettu:

Tasataltta, heikosti kapeakantainen, viistoteräinen, sisäläpöessä ja reunassa syviä iskelmiä, kauttaaltaan päällimmiten hiottu; 67; 43; 13,8 mm.

Löytänyt maanviljelijän poika Toivo Peltonen, Vuoksenrannan Korpi-
lahden ja Kaskisen kylien väliltä, kotitalonsa maalta, kyntäessään, $\frac{1}{2}$ km päärakennuksesta pohjoiseen t. luoteeseen, etelärinteeltä, jonaan pohjoispuolella on Pikkuvuoksen alanne.