

10360.
Huittinen
Kansanopisto
Loiman kl.

31. Pahasti sulanut tasavartisen pronssisol-
jen jalkakatelma . L. r. IV:3:sta.
32. 4 orneeraamatonta saviastianpalaa IV:3:sta.
33. 4 palaa kuonaa IV:3:sta.
34. 47 gr. poltettuja luita IV:3:sta.
35. Hiiliä IV:3:sta.
36. 3 saviastianpalaa IV:2:sta.
37. 8 kuonanpalaa IV:2:sta.
38. 23 gr. poltettuja luita IV:2:sta.

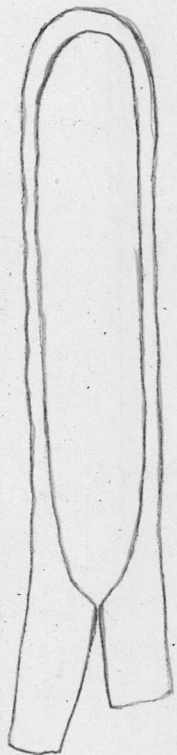
10361.
Huittinen
Loiman kl.
Vanha-Perttula.

Löydökset Ella Kivikosken 15-17 p:nä
kesäkuuta suorittamasta kaivauksesta Huitt-
tisten pitäjän Loiman kl. Vanhan-Perttu-
lan talon Hiidentöykällä. Ks. kaivausker-
tomusta liitteineen museon top. arkis-
tossa. Aikaisempien löytöjä paikalla
10293:2-5.

1. Nelisenkymmentä punertavaa orneeraamatonta
saviastianpalaa, joukossa 3 reunapalaa,
l. r. b 1:stä.
2. Kuonanpala b 1:stä.

10361.
Huitinen
Loiman kl.
Vanha-Perttula.

3. Muutamia pieniä poltetun luun palasia b l:stä.
4. Kolmisenkymmentä orneeraamatonta saviastian-palaa, joukossa yksi reunapala, l. r. c l:stä.
5. Pieni kuonanpala c l:stä.
6. 293 gr. poltettuja luita c l:stä.
7. Hiiliä c l:stä.
8. Rautaveitsi, ruodollinen, 22,5 cm pitkä. Terän suurin leveys 2,6 cm. Ks. piirrosta seuraavalla sivulla. Löydetty r. c 3:sta. Kartalla.
9. Rautaiset sakset, kärjistä taittuneet,


 $\frac{1}{2}$
10361:9. $\frac{1}{2}$ 
 $\frac{1}{2}$
10361:8. $\frac{1}{2}$

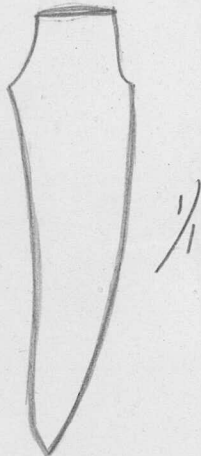
10361.

Huittinen

Loima kl.

Vanha-Perttula.

- (9) 19,8 cm pitkät L. r. c 3:sta. Kartalla.
Ks. piirrosta.
10. Pieni orneeraamaton saviastianpala c
3:sta.
11. 144 gr. poltettuja luita c 3-4:stä.
12. Viitisoista pientä orneeraamatonta sa-
viastianpalaa d 1:stä.
13. 155 gr. poltettuja luita d 1:stä.
14. Viitisenkymmentä orneeraamatonta saviasti-
anpalaa, osittain aivan pieniä muruja.
Joukossa 2 reunapalaa. L. r. d 2:sta.
15. 17 gr. poltettuja luita r. d 2:sta.
16. 4 ohuen metallilevyn sirpaletta r. d
2:sta.
17. Kaarevaselkäinen ruodollinen rautaveitsi
ruodosta vain osa säilynyt. Pituus 5,8
cm. Ks. kuvaa. L. r. d 4:stä. Kartalla.



10361.
Huitinen
Loima
Vanha-Perttula.

18. 23 gr. poltettuja luita d 4:stä.
19. Hiiliä d 4:stä.
20. N. 70 poltetun saven palaa e 1:stä.
21. Parikymmentä pientä poltetun saven palaa e 2:sta.
22. Kolme orneeraamatonta saviastianpalaa r. e 2:sta.
23. 1 gr. poltettuja luita e 2:sta.
24. 1 orneeraamatonta paksu saviastianpala f 2:sta.
25. Rautasen neulan kärkipää, 7,7 cm pitkä g 2:sta.
26. Rautamiekan kärkikappale, 15,5 cm. pitkä, l. h 2:sta. Kartalla.
27. Kymmenkunta rautalevyn palaa h 1:stä.
28. Pitkä ruodollinen rautaveitsi. Terä taipunut, sen keskivälissä lohkeama. pituus 20,75 cm L. r. h 2:sta. Kartalla.
29. Kilvenkupuran kaksi palaa, l. edell. N^o 28:n vierestä.

10361.

Huittinen

Loima

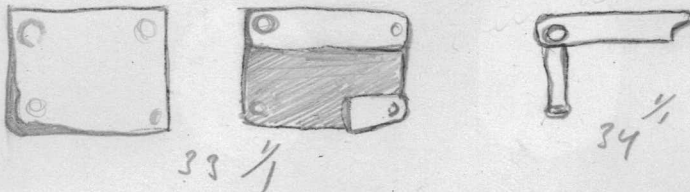
Vanha-Perttula.

30. Pronssivartaan palanen, 3,05 cm pitkä, h
1:stä.

31. 585 gr. poltettuja luita h 1:stä.

32. 7 saviastianpalaa r. h 1:stä.

33. Pieni neliskulmainen rautainen kaksoishela,
ks. kuvaa. L. r. h 2:sta. Kartalla.



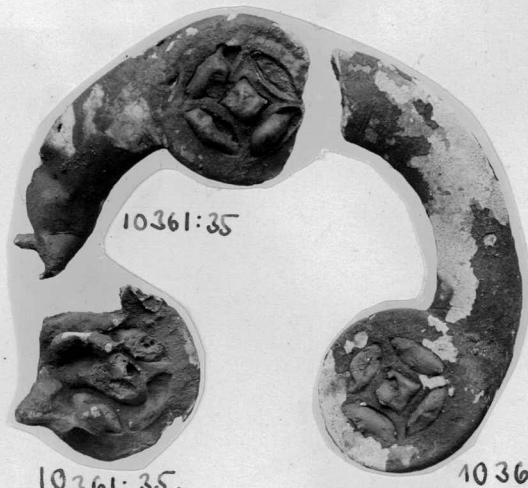
10361:66 1/1.

10361:34. 1/1.

34. Pieni katkonainen niitillinen rautahela.
Ks. kuvaa. L. edell. kanssa yhdessä.

35. Emaljikoristeisen hevosenkenkäsoljen kaksi
palaa: keskinuppi ja pala kehää sekä
toinen päätenuppi. Ks. valokuvaa. Kehän
koristeena poikkiviivoja ja "häränsilmiä".
Emalji on pahasti sulanut tulessa eikä
sen väri ole varmasti määrättävissä. L.
r. h 2:sta. Kartalla.

Levy 10528.



10361:35.

10361:36.

10361.

Huittinen

Loima

Vanha-Perttula.

36. Pronssinen nastakoristeinen korunappi,
agraffista. Ks. kuvaa. (vrt. Nerman,
die Völkerwanderungszeit Gotlands T 51,
N^o 537). L. r. h 2:sta. Kartalla.

Levy 10528.

37. Pronssinen kaunis vyösolki. Ks. kuvaa.
Neulan kiinnityskohdalla neulassa uurre-
koristeinen levy. L. r. h 2:sta. Mer-
kitty kartalle suunnilleen (siirtyi kai-
vetaessa).

Levy 10528.



10361:37



10361:36.

39. Pronssisen miekantupen kenkäimen 2. pa-
laa, oheenpiirretyn muotoiset. L. r. h
2:sta. Kartalla.

Levy



10361:39.

38. Pieni pronssinen vyösolki. Helassa
kaksi pyöreätä reikää näht. niittausta
varten. Ks. kuvaa L. kuin N^o 37.

Levy 10528.

10361.

Huittinen

Loima

Vanha-Perttula.

38.



10361:38

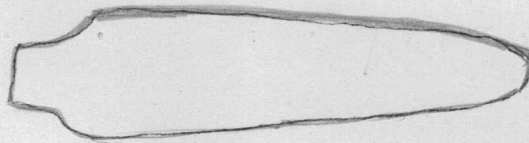


10361:41

40. Yksinkertainen sileä hopeasormus r. h
2:sta. Kartalla.

41. Pronssinen korunappi samaa muotoa kuin L. 10528.
№ 36, mutta koristelutavaltaan hieman erilainen. Ks. kuvaa. L. r. i 2:sta.
Kartalla.

42. Pieni ruodollinen rautaveitsi, katkonainen. Ks. kuvaa. Pituus 6,8 cm. L. r.
i 2:sta. Kartalla.



1/1

43. Pronssinen spiraalisormus, 1-2 kierteinen, latteahkoa varrasta. L. r. i 2:sta.
Kartalla.

44. 7 yksinkertaisen pronssiketjun katkelmaa Levy 10528.
ja neljä irtonaista rengasta. L. yhdessä sykkyrässä i 2:sta. Kartalla.

10361.

44.

Huittinen

Loima

Vanha-Perttula.

10361:
44.2/3.10361-
45.2/3.

45. Kaksi katkelmaa yksirivisestä pronssiketjusta, näht. samaa ketjua kuin 'N^o 44. L. r. i 2:sta. Kartalla. Ks. kuvaa.

46. Pronssinen suorakaiteenmuotoinen hela siitä riippuvine renkaineen (ks. kuvaa). Hela on kaksoishela, alempi levy rautaa. Renkaassa on sen ulkoreunaa kulkeva uurre. L. r. i 2:sta. Kartalla.

Levy 10528.



10361:46.

10361.

Huitinen

Loima

Vanha-Perttula.

47. Pitkulainen, keskeltä levein pronssihela ja siitä koukusta riippuva rengas. Hela on alta. kovero, edestä koristettu poikkiviivaryhmin. Renkaassa samoin kuin N^o 46:ssa sen reunaa kulkeva uurre. L. r. i 2:sta. Kartalla.



10361:47

Levy 10528.

48. Pronssiesine (hela ?), muodostettu putkelle taivutetusta pronssilevystä, jonka putken toinen sivu on suora (ks. poikkileikkausta). Sisällä rautaa, joka toisesta päästä pistää ulos, siinä pronssiitti. Esine on koristettu hienoin poikkiviivaryhmin, samaan tapaan kuin hela N^o 47. L. r. i 2:sta. Kartalla.



10361:48

49. Tasavartinen pronssisolki, keskiosalta fasetoitu, päät koristetut poikkiuurteinen. Neula on pronssia, säilynyt. Ks. valokuvaa. L. r. i 2:sta. Kartalla.

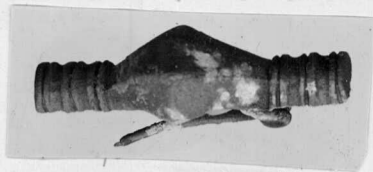
10361.

Huittinen

Loima

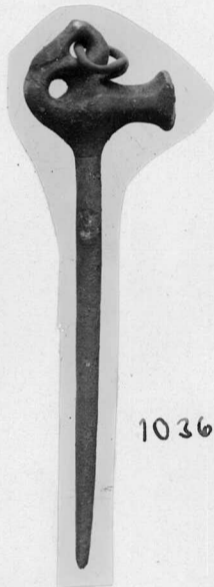
Vanha-Perттula.

49.



10361:49

50. Pronssinen lintuneula, jonka silmäreijässä pronssirengas, ketjun nivel. Ks. valokuvaa. Pituus 10,1 cm. L. r. i 2:sta. Kartalla.



10361:50

51. Pronssinappi, samanlainen kuin № 41, mutta hiukan vahingoittunut. Sisällä pronssinasta. Ks. valokuvaa. L. r. i 2:sta. Kartalla.



10361:51

10361.
Huittinen
Vanha-Perttula.

52. Rikkinäinen pronssinen vyösolki, jonka helassa kaksi pronssista niittiä. Ks. kuvaa. L. r. i 2:sta. Paikka suunnilleen kartalla.



10361:52

53. Korunappi, samanlainen kuin № 41 ja 51, mutta litistynyt. L. r. i 2:sta. Paikka suunnilleen kartalla.



10361:53

54. Agraffin osa, samaa esinettä, johon kuuluu joku tai jotkut korunapeista № 36, 41, 51 ja 53: rautainen pyöreä levy ja sen keskellä pronssivarras, ilmeisesti korunapin kiinnike. Toisessa laidassa aukko ha'an kiinnittämiseksi. Ks. kuvaa. L. yhdessä № 53 kanssa.

Levy, 10528.



10361:54.

10361.

Huittinen

Loima

Vanha-Perttula.

55. Rautainen vyösolki, ks. valokuvaa. Neula
hävinnyt. L. r. i 2:sta.

Levy 10528.



10361:55

56. Emaljikoristeisen hevosenkenkäsoljen kaa-
ren päatekappale, samaa solkea kuin
№ 35. Ks. valokuvaa. † L. r. i 2:sta.
Kartalla.

Levy 10528.

† numeron 10361:35 yhteydessä.

57. Kapea pronssinen kielimäinen hihnan pää-
tehela, 7 cm pitkä. Ks. valokuvaa.
L. r. i 2:sta, edellisen päältä. Kar-
talla.

Levy 10528.



10361:57.

58. Lyhyt rautaniitti, toinen pää spiraali-
levy, toinen neliskulmainen levy. Pi-

Levy 10528.

10361.

Huittinen

Loima

Vanha-Perttula.

58. tuus 1,9 cm. L. r. i 2:sta. Ks. valokuvaa.



10361:58

Levy 10528.

59. Agraffin osa, ilm. kuuluva № 54:n kanssa samaan esineeseen: fragmenttaarinen pyöreä rautalevy, keskellä pronssivartaan jälki ja yksi ulkoneva reuna koukkumainen. Ks. kuvaa. L. r. i 2:sta.



60. Rautahela, oheenpiirretyn muotoinen. Pituus 3,35 cm. L. r. i 2:sta.



61. Pyöreä rautalevy ja kolmikulmainen reikällinen rautalevyn palanen r. i 2:sta.
62. Kolme ohuen pronssirenkaan palaa ja pronssirengas, näht. ketjun nivel r. i 2:sta.
63. Pieni pronssihelan pala, pala pronssilevyä ja pieni sulanut pronssimöhkäle r. i 2:sta.

10361.

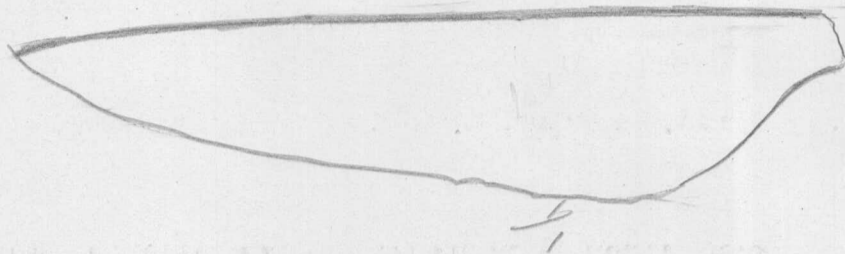
Huittinen

Loima

Vanha-Perttula.

64. Joukko aivan ohuen metalli (hopea ?)-
levyn palasia r. i 2:sta.

65. Rautaveitsen teräkappale, 10,85 cm



pitkä. L. r. i 2:sta. Piirros.

66. 690 gr. poltettuja luita r. h 2:sta.

67. 312 gr. poltettuja luita i 1-2:sta.

68. 47 gr. poltettuja luita i 3:sta.

69. 175 gr. poltettuja luita, koottu röyk-
kiön reunasta ennen kaivausta lohjen-
neesta reunasta, pääasiallisesti r. g
h:n luota.