

10840.
Kokemäki.

Maist. J. Leppäahon Hjärpen antikvariaatista tuoma ja 70 mk:lla lunastettu esine. Verif. Diar. 1.VII. 1938.

Pohjalaistyyppinen kirves, harmaata, poikittaisjuovaista kiveä, kanta katkennut juovien suuntaan. Hionta on vaillinaista. Pyöreä teränsuu on säroillyt. Koko 103; 50; 25 mm. Ks. valokuvaa.

Esine on Hjärpen ilmoituksen mukaan löydetty Kokemäen pitäjän Levon maasta, Kietarin luodosta.

valokuva

10841.

E. Kivikosken kaivauslöydöt Laitilan Salon kl. Sonkkilan Myllymäen kaivauksesta kesäk. 16-20 p:nä 1938. Ks. kaivauskertomusta liitteineen. mus. top. arkistossa. Diar. 6/7 1938.

10841.
Laitila
Salo
Sonkkilan
Myllymäki.

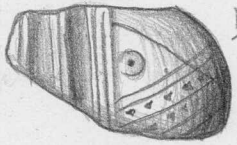
1. Rikkinäinen pronssinen viinikauha:
pyöreä sisäkkäisillä kohoharjaympyröil-
lä koristettu pohjapala, pyöreään
reiälliseen levyyn päättyvä varsi ja
seitsemän palaa astian seinämästä.
Viimeksimainituista on neljä reunapa-
laa. Reuna on taivutettu ulospäin ja
sen alapuolella on kaksinkertainen
kohoviivakoriste, välissä hienoja poi-
kittaisia vinopiirtoja. Palat löydet-
tiin aivan lähekkäin karttaan merki-
tyltä kohdalta r. a 3-b 3 rajalta.
Muutamit paloista valokuvassa alempa-
na.

oslo
kuva



2. Pieni kuhmukoristeinen pyöreä
pronssiniitti. Ks. piirros-
ta. L. r. b 1:stä. Kartalla.

kuva

10841.
Laitila
Salo
Sonkkilan
Myllymäki.

3. Ohuen koverankuperan pronssisen ranne-
renkaan pääkatkelma,
koristettu ruutuviivoin, 
voin, pisteviivoin
ja häränsilmäkuviolla. Ks. kuvaa. L.
r. b l:stä. Kartalla.
4. Kolme katkelmaa pronssisesta spiraali-
sormuksesta: kapeaa keskiharjaista var-
rasta; kapeampi pää poikkiviivainen.
Löydetty edellisen kanssa yhdessä.
5. Pronssinen spiraalirengas (sormus ?) ta-
saleveää nauhaa, 2-3 kierteinen, pää-
hän kapeneva. L. r. b l:stä. Kartalla.
6. Pyöreä puhkonainen prons-
sisolki, valokuvan osoit-
taman muotoinen. Halkai-
sija 3,1 cm. L. r. b
l:stä. Kartalla. *valokuva*
7. Tulessa vioittunut helmi r. b l:stä.
8. Avonainen pronssirengas, pyöreää varras-
ta. Läpimitta 2,1 x 2,2 cm. L. r. b
l:stä.
9. 909 gr. poltettuja luita b l:stä.
10. 2 palaa sulanutta lasimassaa (helmistä
?) r. b l:stä.

10841.
Laitila
Salo
Sonkkila.

11. Hiotun luuesineen siru r. b. 1:stä.
12. Hiiliä r. b 1:stä.
13. Kilvenkupuran huippupala,
viereenpiirretyn muotoi-
nen, rautaa. L. r. b
1:stä.
- 
14. Rautainen veitsen (?) ruoto, 6,75 cm
pitkä. L. r. b 1:stä.
15. Rautaisen kilvenkupuran
suippo huippupala,
ks. kuvaa. L. r.
b 2:sta. Kartalla.
- 
16. Umpinainen elektronisormus, läpileikka-
ukseltaan pyöreä. Halkaisija 2,55 cm.
Valokuva. L. r. b 2:sta. Kartalla.
17. Kaksi suurikantaista
naulaa ja kolmannen
katkelma (tuskin esihistoriallisia).
8,4; 7,8 ja 6,05 cm. Taipuneita. L.
r.. b 2:sta. Kartalla.
18. 83 gr. poltettuja luita r. b 2:sta.
19. Ohut hopea (?) levyn pala r. b 2:sta.
20. Hiiliä b 2:sta.

10841.

Laitila

Salo

Sonkkila.

21. 9 gr. poltettuja luita r. b 3:sta.

22. Pronssinen krapusol-
ki, koristettu hie-
noilla pisteriveil-
lä ja helmiviivoilla.
Valokuva. L. r. c
1:stä. Kartalla.

Salo-kuvaa

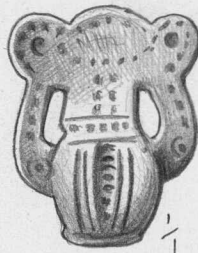
23. Pronssinen spiraalirengas, sormuksen
kokoinen, latteahkoa nauhaa. Toinen
säilynyt pää muuta rengasta kapeampi,
toisesta päästä on rengas katkonainen.
L. r. c 1:stä. Kartalla.

24. Pronssinen kierteissormus, 3-4 kiertei-
nen. Keskiosa latteaa nauhaa, päät
kapeammat. L. r. c 1:stä. Kartalla.

25. Kaksi pronssisen kierteis(?)renkaan
katkelmaa. L. r. c 1:stä.

26. Pronssisen renkaan katkelma, latteaa
nauhaa. L. r. c 1:stä. Kartalla.

27. Pronssisen krapusoljen
yläosa. korist. pis-
teriveillä, häränsil-
millä ja helmiviivoil-
la. Ks. kuvaa. L. r.



b c 1-b c 2:n kulmasta. Kartalla.

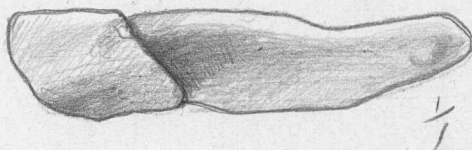
28. 484 gr. poltettuja luita r. c. 1:stä.

10841.
Laitila
Salo
Sonkkila.

29. 2 hiotun luuesineen sirpaletta c 1:stä.
30. Pieni saviastian reunapala c 1:stä.
31. Hiiliä c 1:stä.

32. Varsiputkellinen rautainen keihäänkärki.
Terä tasaisesti kärkeen suippeneva, putken suu rikki. L. r. c 2:sta. Pituus 13,6 cm. Kartalla Piirros.

33. Ohuen rautaveitsen teräkatkelma, alle piirretyn muotoinen. L. r. c 2:sta.




34. Paksun rautarenkkaan katkelma (myöhäinen?), 9,6 cm pitkä. L. r. c 2:sta.
35. Paksun rautavartaan kappale. Pituus 11,3, paksuus 1,5 cm. Nykyaikainen? L. r. c 2:sta. Kartalla.
36. Luukamman pala. Ks. kuvaa. L. r. c 2:sta.



10841.
Laitila
Salo
Sonkkila.

37. 416 gr. poltettuja luita r. c 2:sta.

38. Kaksi nähtävästi samaa esinettä olevaa pronssinauhan palaa, kumpikin varustettu nitillä joissa on kartiomainen hui-
pusta hieman latistettu pää. L. r. c 3:sta. Kartalla.

39. Kaksi pronssilevyn sirua, ehkä samaa esinettä kuin N^o 38.

40. Kaarelle taivutettu rautainen ruodolli-
nen vä'ällinen nuolenkärki. Oikaistu pituus 14,7 cm, terän leveys 1,15 cm. L. r. c 4:stä. Kartalla.



41. Pieniä raudansiruja r. c 3:sta.

42. 134 gr. poltettuja luita c 3:sta.

43. 44 gr. poltettuja luita c 4 puolelta.

44. Tasavartinen pronssi-
solki, kansainvaellus-
ajan muotoa, ks. ku-
vaa. Pituus 3,5 cm. Neula joka ilmei-
sesti on ollut rautaa samoinkuin säi-

10841.
Laitila
Salo
Sonkkila.

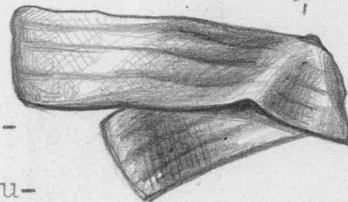
lynyt spiraalirullakin, on hävinnyt.
L. r. d 1:stä. Kartalla.

45. Pronssinen ketjun-
kantaja, levymäi-
nen, yläpäässä
poikkiviivoin ko-
ristettu lenkki,
ks. kuvaa. Leh-
dessä reunansuun-
tainen uurrevii-
va, muut mahdolli-



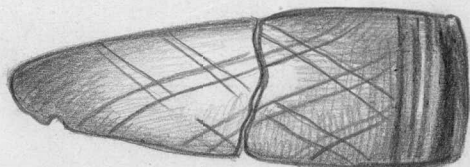
set ornamentit eivät ole säilyneet.
Esine on nähtävästi samanlainen kuin
Kirimäen ketjunktaja (SMYA XXXV, s.
9, k. 7). L. r. c 4:stä. Kartalla.

46. Neljä palaa pronssisesta pitkittäis-
uurteisesta tasale-
veästä rannerenkaas-
ta. Kaksi palaa toi-
sissaan kiinni (ks. ku-
vaa). L. yhdessä N^o 44:n kanssa r.
d 1:stä.



Yksi pala hä-
vinnyt.

47. Koverankuperan päihin levenevän pronssisen rannerenkaan
puolikas, kahte-
na palana. Koristeena
kaksoisviivaruutukuvioita ja poikkiuur-
teita. Ks. kuvaa. L. r. d 1:stä.
Kartalla.



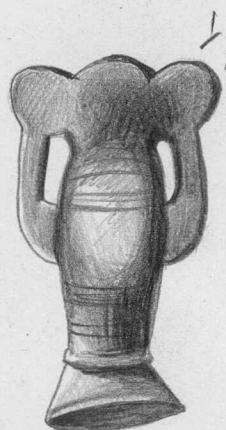
10841.
Laitila
Salo
Sonkkila.

48. 65 gr. poltettuja luita r. d 1:stä.

49. Rautaveitsen kärki-
kappale, 3,85 cm
pitkä. Ks. piirros-
ta. L. r. d 2:sta.
Kartalla.



50. Pronssinen krapusolki,
helmiviivakoristeinen
kuvan osoittamaan ta-
paan, hyvin säilynyt,
vain neulaa vaila.
Pituus 5 cm. L. r.
d 2:sta. Kartalla.



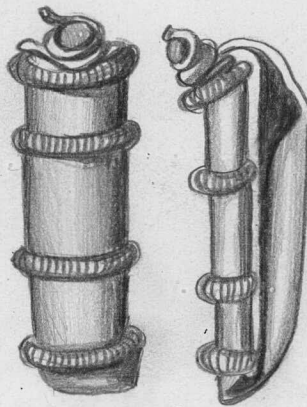
51. Rautavartaan kappale, samanlaista kuin
№ 34. L. r. d 2:sta. Kartalla.

52. Rautanaula ja -naulan katkelma l. r.
d 2:sta.

53. Raudansirpale r. d 2:sta.

54. 727 gr. poltettuja luita d 2:sta.

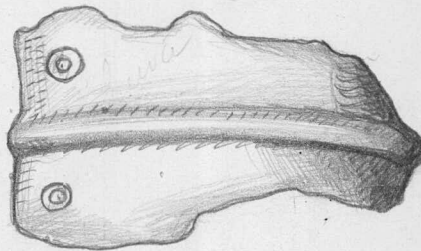
55. Suuren hopeisen ren-
gaskoristeisen kaari-
soljen (Fibel mit
Ringgarnitur) jalka-
osa; hopealevyä, ei
massiivinen. Pituus
4,9 cm. Ks. piirros-



10841.
Laitila
Salo
Sonkkila.

ta. L. r. d 3:sta. Kartalla.

56. Leveän pronssisen
rannerenkaan kat-
kelma. Renkaan
keskikohtaa kulkee
horisontaalinen



pyöreäselkäinen harja sekä sen molem-
min puolin hieno sahamainen viiva.
Muina koristuksina on pystyjä sahavii-
voja, häränsilmäkuvioita ja pieniä
leimattuja ympyröitä kuvan osoittamaan
tapaan. L. r. d 3:sta. Kartalla.

57. Pienen rautaisen vyösoljen
kappale, nelisivuista var-
rasta, muodoltaan soikea.
Ks. kuvaa. L. r. d
3:sta. Kartalla.



58. Pronssiketjun katkelma:
kolme avonaista rengas-
ta, keskimäinen muita
suurempi. Ks. kuvaa . L. r. d 3:sta.
Kartalla.



59. Pieni rautaniitti, pää
S:n muotoinen. Pituus
1,95 cm. Ks. piirrosta.
L. r. d 3:sta. Kartalla.



60. 7 hiotun luuesineen palaa, niistä ai-
nakin 3 kammasta. Ks.
kuvaa. L. r. d 3:sta.

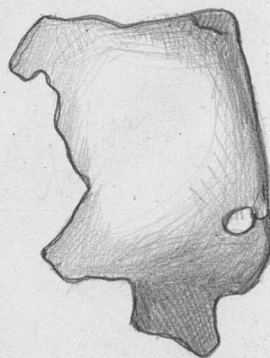


10841.
Laitila
Salo
Sonkkila.

61. Pronssinen koruneula, lenkipäinen, toiselta (selkäpuolelta) pinnalta koristettu hienoilla poikkiviivaryhmillä kuvan osoittamaan tapaan. L. r. d 3:sta. Kartalla. Pituus 4,1 cm.



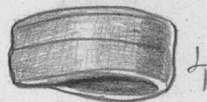
62. Nähtävästi samanlainen pronssinen ketjukkannatin kuin № 45 (vrt. SMYA XXXV, s. 9, k. 7), ohuehkoa pronssilevyä, pahoin vioittunut. Ks. piirrosta. L. r. d 3:sta, edellisen viereistä.



63. Yksinkertaisen pronssiketjun katkelma: 7 avointa, poikkileikkaukseltaan kolmikulmaista rengasta nivelinä. Ks. piirrosta. L. yhdessä.



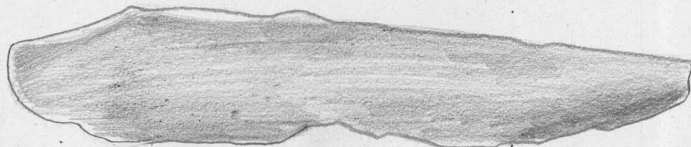
64. Pronssinen veitsenpään (?) hela, latteata pronssinauhaa, horisontaaliurteinen. Ks. kuvaa. L. r. d 3:sta. Kartalla.



65. Neljä ohuen pyöreän rautavartaan palaa, kolme niistä hieman kaarevaa. L. r. d 3:sta.

10841.
Laitila
Salo
Sonkkila.

66. Kolme pientä raudanpalaa d 3:sta.
67. 643 gr. poltettuja luita d 3:sta.
68. Rautaveitsen teräkappale, selkä heikosti kaareva, pituus 9 cm. Ks. piir-



rosta. L. r. e 2:sta. Kartalla.

69. Pronssispiraali, harjavaa varrasta, 6,2 cm pitkä.

Läpileikkaus

0,7 cm.



Piirros. L. r. e 2:sta. Kartalla.

70. Samanlainen pronssispiraali kuin № 69 mutta vain 2,5 cm pitkä. L. r. e 2:sta. Kartalla.

71. Pieni pala pronssiketjua, samanlaista kuin № 63, mutta suurempirenkaista.

Piirros. L. yhdessä

№ 70 kanssa.



72. Rautanaula, 2,8 cm pitkä r. e 2:sta.

73. 29 gr. poltettuja luita e 2:sta.

74. Pronssinen hihnansolki, eläinpäämuotoisin heloin. Koristeena pisteviivoja.

10841.
Laitila
Salo
Sonkkila.

valokuva

Neula katkennut. Ks. valokuvaa. L. r. e 3:sta. Kartalla.

75. Pronssispiraali, samanlainen kuin N:ot 69 ja 70, mutta 3,6 cm pitkä. Löydetty yhdessä n^o 74 kanssa.

76. Pitkä kapea pronssi-
pinsetti, viivakoristeinen kuvan osoittamaan tapaan. Pituus 8 cm. Ks. valokuvaa. L. r. e 3:sta. Kartalla.

kuvaa

77. X:n muotoinen pronssi-
hela, gotlantilaista muotoa (vrt. esim.

valokuva

Nerman, Die Völkerwanderungszeit Gotlands, tl. 16, s. 90), toisesta päästä rikki. Ks. valokuvaa. L. r. e 3:sta. Kartalla.

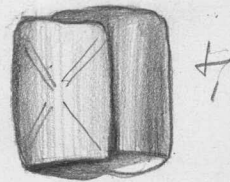
78. Pronssisen koruneulan kaksi katkelmaa. yläpää on profiloitu ja



10841.
Laitila
Salo
Sonkkila.

päätyy horisontaalilevyyn; pään ala-
puolella on neulassa leveämpi kohta
ja siinä reikä. Reiässä on pronssi-
rengas. L. r. e 3:sta. Kartalla.

79. Pronssinen veitsenpään
hela, latteaa nauhaa,
koristeena ristinmuo-
toinen kaksoisviivakuvio. Ks. piirros-
ta. L. r. e 3:sta. Kartalla.



80. 7 pronssispiraalia, samanlaisia kuin
№ 69, 70, 75. L. № 77 vierestä.

81. Pronssihela, samantapainen kuin № 79,
mutta pienempi. L. r. e 3:sta.

82. Rautainen ruodol-
linen fragmentaa-
rinen nuolenkärki,
pituus 6,45 cm
Ks. kuvaa. L. r.
e 3:sta.



83. Kahdeksan pronssispiraalia tai spiraal-
likatkelmaa, samanlaisia kuin № 69,
70, 75, 80. L. r. e 3:sta.

84. Kaksi pronssispiraalia, ohuempaa var-
rasta kuin edelliset. L. r. e 3:sta.

85. 2 avonaista pronssirengasta, harjavia
varrasta, näht. ketjunniveä. L. r.
e 3:sta.

10841.
Laitila
Salo
Sonkkila.

86. Kaksi katkonaista rautanaulaa ja kaksi naulan katkelmaa. L. r. e 3:sta.
87. 2 pientä pronssilevyn palaa r. e 3:sta.
88. 139 gr. poltettuja luita r. e 3:sta.
89. Pronssisen koruneulan katkelma, nähtävästi sellaisesta kuin N^o 61, poikkiviivakoristeinen. Pituus 2,95 cm.

10842.

Ella Kivikosken kaivauslöydöt
Maarian Taskulasta 22/6-26/6-38. Diar.
6/7-38. Vrt. N^o 10833.

Hauta a.

Maaria
Taskula.

1. Arkunnaula, 7,35 cm pitkä, r. a 1:stä, kartalla. Syvyys 2,04. H. a.
2. Rautanaula, 4,6 cm pitkä, r. a 1:stä, kartalla. Syvyys 2,10. H. a.
3. Rautanaula, 4,4 cm pitkä, r. a 2:sta, kartalla. Syvyys 2,17. H. a.
4. Pronssinen hevosenkenkäsolki. Kehän