

10855.

*Vahokkava*


10856.  
Laihia,  
Mujanvainio.

Ylioppilas C. F. Meinander'in yhdistys "VEly"-n kustannuksella Laihian pitäjän, Jakkulan kylän Mujanvainion rautakautisessa kalmistossa suorittaman kaivauksen löydöt. Kts. kaivauskertomusta top. arkistossa. Entiset löydöt nr. 10621.

Hautaraunio I:a.

1. 13.6 cm pitkä rautainen puukko, ruoto n. 6 cm pitkä. Lp. kts. karttaa nr 4.
2. 520 gr. palanutta savitiivistettä.
3. 8 koristamatonta saviastianpalasta.
4. Kevyt kuonanpalanen.

10856.  
Laihia  
Mujanvainio.

5. Rautaisen neulan katkelma. Päästään kierretty. Mahdol-   
lisesti soljenneula.
6. Neljä polttamatonta eläimenluun palas-  
ta. Niistä kaksi alaleuasta.
7. 100 gr poltettua luuta.

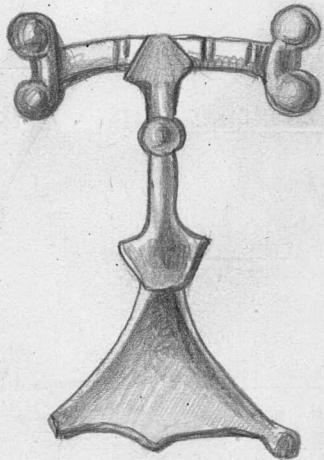
Hautaraunio III.

8. Kolmijalkainen poikkipienalla varustet- Valok. 12091.  
tu pronssinen kaarisolki. Yläpäässä mutaruosteen täyttämä reikä. Neulakota korkea ja taivutettu; sisästä ruosteinen. Lp. kts. kartta nr 5,
9. Valu'uurteilla ja pisteillä koristet- "-  
tu koillisbalttilaiseen A-sarjaan kuuluva oksasolki, (sprossenfibel). Neula-  
laite kuten edellisessä. "Oksien" päät jonkunverran reunoiltaan murtuneet. Lp.  
kts. kartta nr 5.
10. Pronssinen oksasolki; kuten edellinen "-  
mutta paremmin säilynyt. Lp. kts.  
kartta nr 5.
11. Pronssinen oksasolki kuten edelliset, "-  
mutta köyhemmin koristettu. Kahdessa palassa. Jalkakärki puuttuu. Lp. kts.  
kartta nr 5.



10856.  
Laihia  
Mujanvainio.

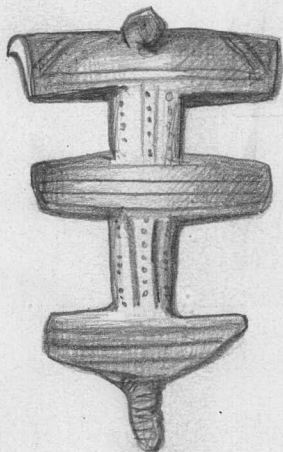
N:ot 10856:8-11 ovat todennäköisesti olleet kääretyt tuoheen.



10856:8



10856:9



10856:10



10856:11.

12 a. Pronssisen astian kappaleita. Pohjakappale jotakuinkin eheä. Pohja lattea ja varustettu rengasmaisella pystylisellä. Astia on luultavasti ollut pesuvadin muotoinen. (Vrt. G. Ekholm: <sup>XL</sup>SMYA-siv. 53, kuva 7). Astia on u-seassa kohdassa korjattu pronssiniiteillä kiinnitetyillä pronssilevyillä. Astian reuna on ulospäin taivutettu.

(Levy 13700)

10856.

Laihia,

Mujanvainio.

- b. Joukko ruosteisia rautalevyn kappaleita.
- c. Kaksi hartsipalasta; poikkileikkaukseltaan kolmionmuotoiset. Kahdessa pinnassa, toinen tasainen, toinen ulospäin kaareva, näkyy puunpainanteita. Kolmas pinta epätasainen, todennäköisesti sormilla muovailtu. Palaset ovat joko kuuluneet pronssiastian tai olleet nyt lahonneen puuastian pohjan ja seinämän välisen liitekohdan tiivisteinä. Löytyivät pronssiastian sisästä.
- d. Tuohta. Löytyi pronssiastian päältä ja alta. Mahdollisesti koko astianon ollut tuoheen kääretty.
- e. 6 rautavartaan katkelmaa; mahdollisesti pronssiastian kantimen tai reunan vahvistusrenkaan kappaleita. Löytyivät astian sisästä.

*Orvola-Suvisa*



10856.  
Laihia,  
<sup>an</sup>  
Mujavainio.

13. Luultavasti pronssiastiaan (10856:12) kuuluvia pronssirenkaiden kappaleita, löydetty ihan astian vierestä.
14. Rautainen (tuli)lapio <sup>?</sup> cm pitkä.
15. Kultasormus. Paino 4.310 gr. Leveys 4.8 mm, paksuus 1.5 mm. Ympäryysmitta 57 mm.
16. Pronssinen koristama-  
ton kierresormus. Lp.  
kts. kartta nr 5.
17. Häränsilmillä koristet-  
tu (hihnan ?) päätehela.  
Pronssia. Muodostettu  
kahdesta levystä. Lp.  
kartta nr 5.
18. 280 gr. poltettua luuta. Löytöalue  
kts. kartta nr 5.
19. Saviastian muruja, löydetty pronssi-  
astian (10856:12) vierestä.
20. Näkinkengän kuoria (löydetty pintakivi-  
tyksestä).

(Lery 13701)

(Lery 13701)

(Lery 13701)

Valok. 12091.



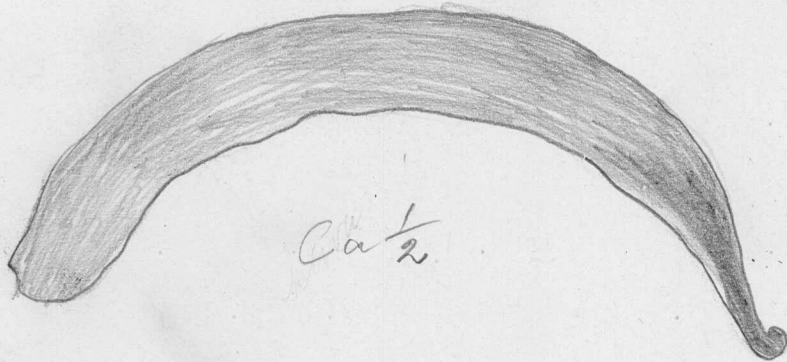
Hautaraunio III:a.

21. Rautaisen veitsen katkelmia. Koristet-  
tu pisteillä ja uurteilla. Lp. kts.  
kartta nr 6.

Huom!  
Simpukka  
(ei näkinkengä)

10856.  
Laihia  
Mujanvainio.

22. Rautainen sirppi, Lp. kts. kartta  
nr 6.



23. Oheella olevan piirroksen  
muotoinen rautalevy sekä  
4 siihen kuuluvaa rauta-  
murua. Lp. kts. kartta  
nr 6.



24. 1395 gr. poltettua luuta.
25. 485 gr. osaksi kuonaksi  
palanutta savitiivistettä  
("klining"). Löytöalue  
kts. kartta nr 6.

26. 72 gr. saviastianmuruja.

Hautaraunio VI.

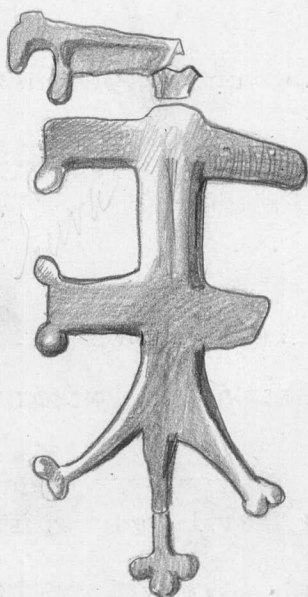
27. 1493 gr. poltettua luuta; joukossa  
muutamia hiottuja palasia.
28. Pronssinen oksasolki. (koillisbalttilai-  
nen B-sarja). Ylin poikki-piena katkel-



10856.  
Laihia  
Mujanvainio.

mallinen, oikean sivun pienain päät  
puuttuvat. Yläpäässä neulanreikä. Lp.  
kts. kartta nr 7.

Valok.12091.



29. Pronssisen rannerenkaan  
katkelma. Ulkopinnassa  
kolme harjannetta.  
Lp. kts. kartta  
nr 7.

Valok.12091.



30. Pronssisen ketjun kat-  
kelmia. Kaikkiaan 25  
rengasta tai niiden  
katkelmia.

Löytyivät enimmäkseen seulas-  
ta, osittain in situ (kts.  
kartta nr 7.)



10856.  
Laihia  
Mujanvainio.

31. Pronssivartaan kappale. Pituus n. 75 mm. Paksuus 7,2 mm. Toisessa päässä poikittainen uurre. Lp. kts. kartta nr 7.

Mahdollisesti kaula- tai rannerenkaan kappale.

32. Rautaisen puukon kahva-  
osa. Pituus 91 mm.

33. Reiällinen lasihelmi.  
Koristettu keltaisella  
maalauksella.



34. Pronssivartaan kappale.  
Toinen pää käyrästetty.  
Mahdollisesti neulan  
katkelma



35. Pronssivartaan kappale. Toinen pää latistunut.

36. Kuonaa, n. 200 gr.

10857.  
Laihia,  
Nikonkallio.

Ylioppilas C. F. Meinander'in yhdistys "Vely"-n kustannuksella Laihian pitäjän, Kylänpään kylän Nikonkallioilla heinäkuussa 1938 suorittaman kaivauksen löydöt. Kts. kaivauskertomusta top. ark:ssa.