


11080.
Laihia
Mujanvainio
Raunio II.

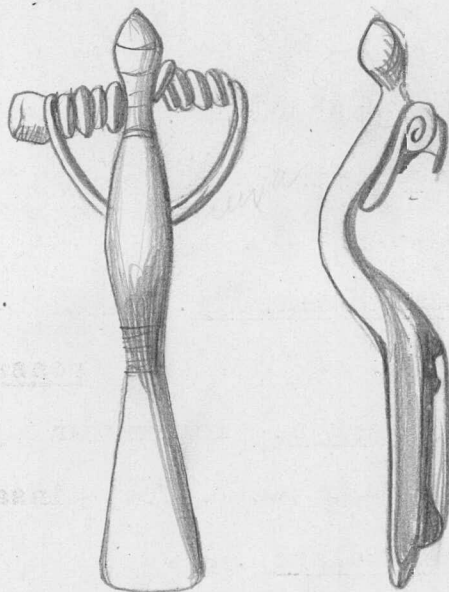
2. Kappale vähän kuperaa pronssilevyä.
1.4 mm leveä. Lp. kts. kartta.
3. Koristettu luunlevy.
2.2 mm paksu.  N-3.
4. Neljä mahdollisesti hiottua luunpa-
lasta.
5. Saviastianmuruja.
6. Rautamuruja, levymuotoisia.
7. Kuonanpalanen.
8. 5 polttamatonta luupalaa.
9. Rautavartaan kappale. Pituus 17 mm.
Paksuus 5 mm.
10. 1090 gr. poltettuja luita.
11. 4 gr. poltettuja luita. Löydetyt ku-
ten ed. nr.
12. 5 saviastianmuruja, Löydetyt raunion ulko-
puolelta kts. karttaa.

11081.
Laihia,
Hietaanmetsä
Raunio N^o 4.

C. F. Meinander'in kaivauslöydöt
Laihian, Isonkylän Hietaanmetsän
4:stä hautarauniosta. Kts. kaivaus-
kertomusta top. ark:ssa.

11081.
Laihia,
Hietaanmetsä
Raunio № 4.

1. Pronssinen kaarisolki; kuvan muo-
toinen. "Echte spiral". Poikkipie-



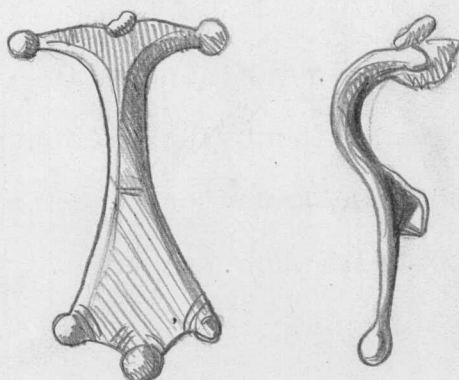
Luvy 13738/9.

nan toinen päätenuppi puuttui jo
löydettäessä. Jänteen akseli on
rautaa, muut osat kaikki pronssia.
Pituus: 77.5 mm, poikkipienä 32 mm.
Lp. kts. karttaa.

2. Edellisen soljen pronssinen neula.
Katkesi löydettäessä. Pituus 29.5 mm.

3. Kolmiojalkainen kaarisolki, pronssia.
Neula rautaa, katkennut. Jalassa
piirtokoristeita. Kts. kuvaa.

Luvy 13738/9.



11081.
Laihia,
Hietaan-
metsä
№ 4.

Pituus 49 mm. Poikki-pienan pituus 30 mm, jalan leveys $23 \frac{1}{2}$ mm. Lp. kts. karttaa.

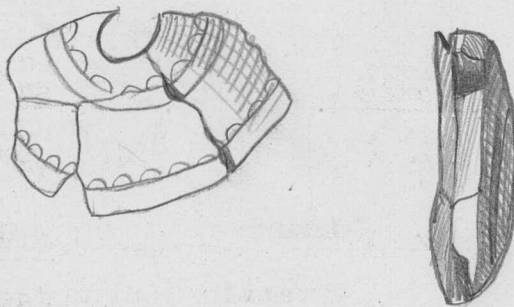
4. Pronssinen kierresormus.

Kaksikieroksinen. Leveys 20.7 mm (ulompi) - sisempi leveys 15.5 mm. Lp. kts. karttaa.



5. Kaksi pyöreäpäistä pronssista nittiä, joiden alla on rautaa ja välissä kankaanjätteitä. Toisiinsa yhdistetyt. Lp. kts. karttaa.


6. Luisen värttinänpyörän katkelma. Neljä yhteenliimattua palaa. Kts. kuvaa.



Säteen pituus n. 24 mm. Suurin mita 38.5 mm. Paksuus 10.7 mm. Lp. kts. karttaa.

7. 6 katkelmaa samasta tai samanlaisista värttinänpyöristä kuin edellinen. niistä neljä ulkosyrjäkatkelmaa (kaksi yhteenkuuluvaa) ja kaksi katkelmaa keskiosasta.

11081.
Laihia,
Hietaan-
metsä
№ 4.

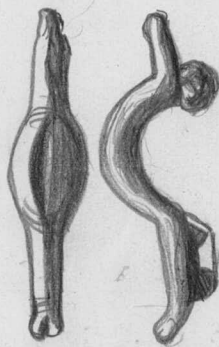
8. Oheisen kuvan muotoi-
nen luuesineen katkel-
ma. Mahdollisesti lu-
sikan- tai veitsenvar-
ren hela. Pituus 25.3
mm. Leveys 10.7 mm. Paksuus 2.5 mm.
- 
9. Kaksi poleerattua luunpalasta. Kat-
kelmia mahdollisesti lusikan levys-
tä. Reunassa uurrekoriste.
10. 8 hiottua luunpalasta. Katkelmia
läpileikkaukseltaan kolmionmuotoisis-
ta naskalista (tai nuolenkärjistä).
11. 10 hiottua levymäistä luunpalasta.
12. Sulanut pronssinen niitti. Pään mi-
tat 21.5 x 11.6 mm. "Naulan" pituus
n. 15 mm. Lp. kts. karttaa.
13. Onton rautasuppilon katkelma. Luul-
tavasti jonkun työkalun varretusrau-
dasta. Lp. kts. karttaa. Esineen
pituus 48 mm.
14. Rautainen veitsi. Kahva 70 mm, te-
rä 26.8 mm pitkä. Terä loppuunkulu-
nut. Lp. kts. karttaa.
15. Levymäisiä rautakappaleita 13 gr.

11081.
Laihia,
Hietaan-
metsä
N^o 4.

16. Kaksi polttamatonta luunpalasta.
Lp. kts. karttaa.
17. Polttamaton luu. Lp. kts. karttaa.
18. Polttamaton luu. Lp. kts. karttaa.
19. 3.093 gr poltettuja luita.

Hautaraunio N^o 7:

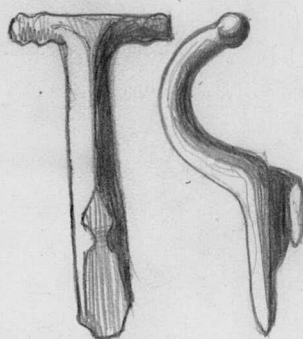
20. Pronssinen kaarisolki, kuvan muotoi-



Levy 13738/9.

nen. Keskiosa muistuttaa tasavartista solkea. Neulakohdassa ja jänteen kiinnityskohdassa rautaisen neulan jätteitä. Soljen pituus 44.8 mm.
Lp. kts. karttaa.

21. Pronssinen kaarisolki, kuvan muotoi-



Levy 13738/9.

11081.
Laihia,
Hietaan-
metsä
Hauta № 7.

nen. Akselissa reikä neulan kiinnitystä varten. Neulakodassa rautajätteitä. Pituus 40.8 mm, akselin pituus 20.3 mm. Lp. kts. karttaa.

22. Pronssisen sormuksen katkelma. Lp. kts. karttaa.
23. 10 hiottua luunpalaa.
24. Levymäisiä rautamuruja 10 gr.
25. 1005 gr poltettuja luunmuruja.
26. 34 polttamatonta luuta.
27. 4 palaa raskasta kuonaa.
28. Kolme näkinkengän kuoren puolikasta.
Löydetyt pintamaasta.
29. Nykyaikaista pullonlasia.

11082.
Laihia,
Isokylä,
Vuoruusenmäki
№ 2.

C. F. Meinander'in kaivauslöydöt Laihian, Isonkylän, Vuoruusenmäen kalmiston hautarauniossa № 2.

1. Pronssisen oksoljen ylin oikeanpuolinen haara. Pituus 37 cm. Lp. kts. karttaa.

Lery 13738/9.