

11021.
Mynämäki,
Tursunperä
Myllymäki.

Kaivauslöytöjä Mynämäen Tursunperän Myllymäen rautakautisesta kalmistosta. Kaivauttanut J. Voionmaa virkamatkallaan 4-8.5.39. Kaivauskertomus Esih. os. topogr. arkistossa, diario 9.5-39. Entiset löydöt 7943:1-19, 8200:7, 8585:1, 10607:37-42 sekä 9039:46-106.

1. Rautainen miekan säilän kärki, teräpäästä taivutettu. 21.9, 3.4, 0.45 cm.

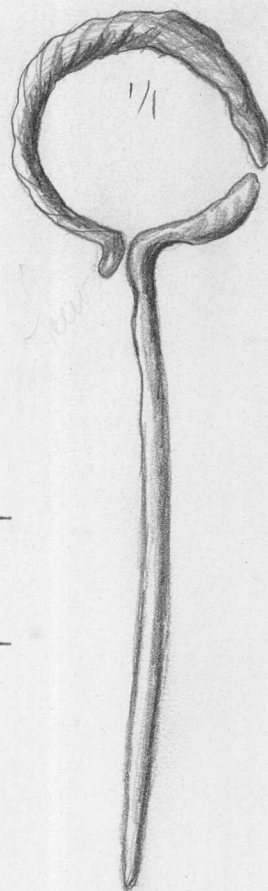
Mynämäen Tursunperän Myllymäen rautakautisesta kalmistosta p.o. kaivauksen ruudusta B 8, kivien lomasta.

2. Rautainen paimensauvaneula. Rengasosa kierrettyä varrasta, vrt. kuva. 11.95, 3.45, 0.5 cm.

Löydetty kuin yllä, ruudusta C 8, läheltä maanpintaa.

3. Saviastianpalasia 44, niissä 7 reunapalaa ja 3 pohjataipeesta. Kaulakavennus on astiassa ollut ja pohja tasainen. Saviaines karkeahkoa, pieneltä osalta vaaleaksi, enimmäkseen tummaksi poltettu.

Ruudusta D 5, eri puolilta.



11021.

Mynämäki,
Tursunperä,
Myllymäki.

4. Kolme saviastianpalaa
r. a 4.
5. Noin 39 saviastianpalaa, joissa kolme reunapalaa, laatu ks. 11021:3
ruudusta a:5,
6. Kolme saviastianpalaa, joissa yksi reunapala
ruudusta a:6.
7. Kuusi saviastianpalaa, joissa yksi reunapala ja yksi läheltä reunaa, kumpikin v. m. koristetut kuvan osoittamaan tapaan



ruudusta a 7,

8. Noin 172 saviastianpalaa, joissa 13 reunapalaa ja neljä pohjasta. Useimmissa reunapaloissa sormenpainannalla syntynyt tuskin havaittava kaulakavennus, reunanpäällisyys kapea ja pyöristetty. Yhdessä palassa reunanpäällisyys vino ja muuta leveämpi ja samaten sormenpainannan jälkiä (se on pohjasta).

ruudusta A: ja a:5.

9. Kolme luunpalaa, niissä yksi hevosenhammas.

ruudusta A: ja a:5.

11021.
Mynämäki,
Tursunperä,
Myllymäki.

10. Noin 57 saviastianpalaa. Saven laatu ja astian muoto kuten edellä t.n. 3 ja 8. Reunapaloja on kaksi ja pohjapaloja kolme
ruudusta b:15.
11. 26 saviastianpalaa, joissa kaksi reunapalaa
ruudusta b:6.
12. Yksitoista saviastianpalaa
ruudusta b:7.