

1947.

11739.
Tyrvääntö,
Retulansaari.

Maisteri Talvikki Vaulon museoon lahjaksi antama esine. Verif. Diar. 16.7.1947.

Pronssinen hevosenkenkäsolki, kaari litteä keskustaan levenevä; nupit epäsäännölliset. Halk. 2,9 sm.

Soljen on löytänyt jokin pikkupoika joitakin vuosia sitten Tyrvännön Retulansaaresta, Ylikartanon Myllymäestä. Esine on yksinäislöytö. Museoon tuonut ylioppilas Riitta Hanula.

huu

11740.
Tyrvää.

H. Salmon Tyrväässä kesäk. 9.-heinäk. 19 p. 1947 tutkimien hautakumpujen esineet. Kaivauskertomus.

Liekosaari,
Hauta 2.

1. Pronssinen kaularengas, kahtena katkelmana, koristeeton, pyöreästä vartaasta. Vartaan paksuus 4 mm.

Kumpu 2, löytö 1.

huu.

1947.

11740.
Tyrvää.

2. Epämääräinen rautarengas, muodottomaksi ruostunut. Koko 2,3 x 1,85 cm.

Kummusta 2, löytö 2, pl. 0.84 cm.

3. Kaarisoljen akselin ja jänteen puolikas, pronssia, nuppi monisärmäinen, sen särmissä koristeena suoria viivoja. Akselin pit. 3,45 cm.

Saman soljen jalka kuvattu n:ossa 5.

Hauta 2, n:o 3, pl. 0,75 cm.

kuva

4. Pronssinen rengas, halkaisija 1,9 cm, pyöreästä vartaasta.

Hauta 2, löytö n:o 4; pl. 0.93.

5. Pronssisen kaarisoljen jalkapuoli, läpileikkaus nelikulmainen.

Hauta 2, löytö n:o 5; pl. 0.76.

kuva

6. Palaneita luunsiruja.

Hauta 2, ruutu III:1.

11740.
Tyrvää,
Liekosaari.
Hauta 4.

7. Keihäänkärki, ruodolla ja varrella; ruodon tyvestä taivutettu, ruodossa kiinnitysreikä.
Pit. 20,7 cm.

Hauta 4, löytö n:o 1, pl. 1.34.

hauta

8. Saviastianpaloja 8 kpl., joukossa 1 reunapala, koristeettomia.

Hauta 4, ruutu I/1.

9. Palaneita luunsiruja.

Hauta 4, ruutu I/1.

10. Palaneita luunsiruja

Hauta 4, ruutu II/1.

11. Palaneita luunsiruja.

Hauta 4, ruutu II/2.

11740. Tyrvää,
Liekosaari.
Hauta 5.
12. Hioinkiven katkelma, yksi pinta hiottu. Koko 13,2 x 6,7 x 9,9 cm.
Hauta 5, löytö n:o 1.
13. Hevosenhammaan katkelmia 3 kpl.
Hauta 5, ruutu I/2.
14. Pienen ivrsijän leukaluun kappale.
Hauta 5.
15. Iso luu, palamaton.
Hauta 5, ruutu I/2, pl. 2,89.
- Kaukolan kylä
Hauta 7.
16. Savitiivisteiden paloja iso määrä.
Hauta 7, ruutu I/1.
17. Saviastianpaloja 3 kpl.
Hauta 7, ruutu I/1.
18. Palaneita luunsiruja.
Hauta 7, ruutu I/1.
19. Polttamattomia luita.
Hauta 7, ruutu I/1.
20. Savihelmen puolikas, paksuus n. 1,2 sm; reikää näkyvissä.
Hauta 7, löytö n:o 1, pl. 1.78.
21. Keihäänkärki, ruodolla ja varrella, ruodon kärkipuoli taivutettu. Pit. 23,4 cm, lehden lev. 4,3 cm.
Hauta 7, löytö n:o 2; pl. 0.93.

1947.

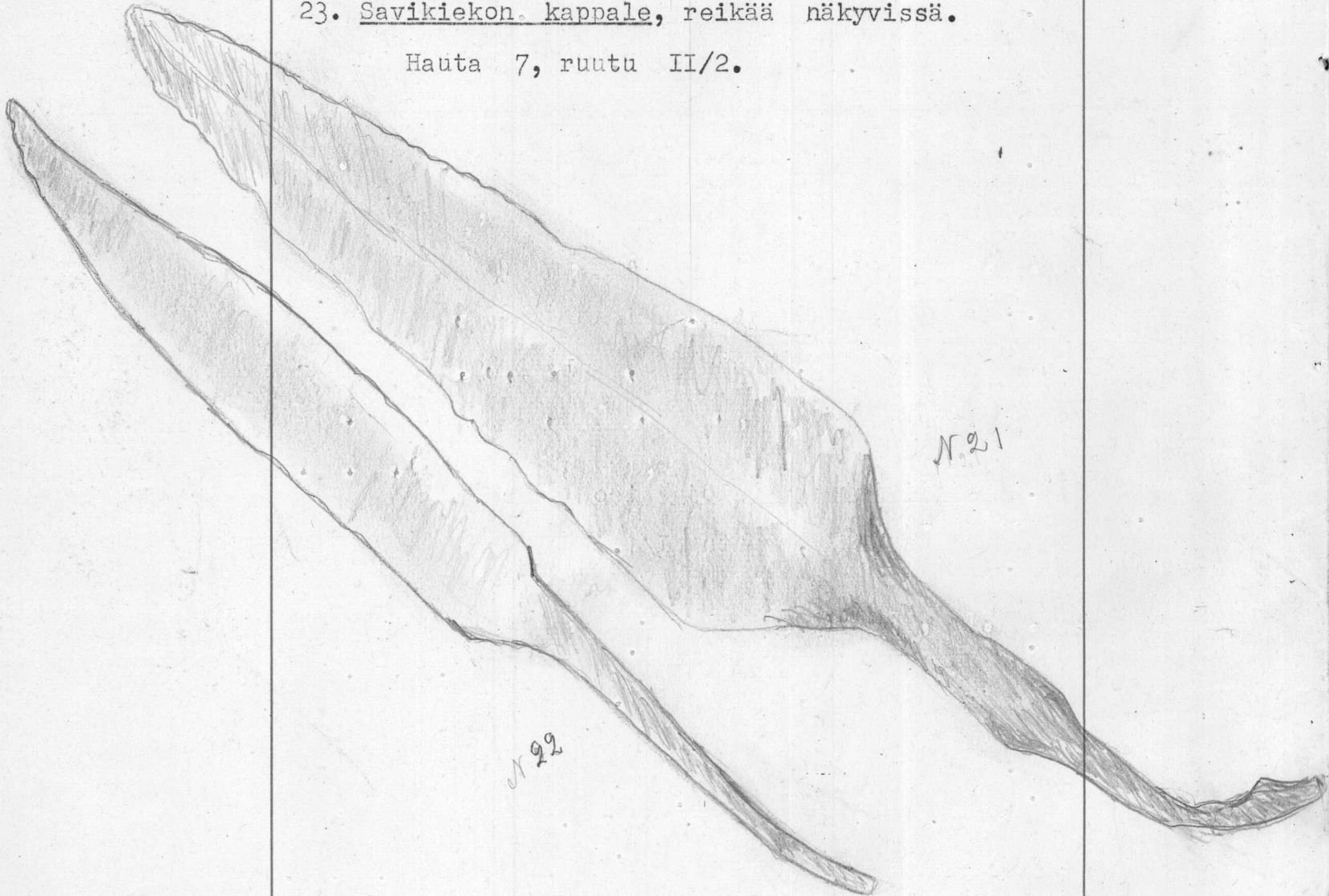
11740.
Tyrvää.

22. Suippokärkinen veitsi, haudassa painunut vää-
räksi. Pit. 18,6 cm; terän lev. 2 cm.

Hauta 7, n:o 3, pl. 0.88.

23. Savikiekon kappale, reikää näkyvissä.

Hauta 7, ruutu II/2.



24. Saviastianpaloja iso joukko, joukossa useita
reunapaloja, ilman koristusta.

Hauta 7, ruutu I/2.

25. Kuonaa 13 palasta, joukossa 1 raskas pala.

Hauta 7, ruutu I/2.

11740.
Tyrvää.

26. Savitiivistettä 8 palaa.
Hauta 7, ruutu II/2.
27. Kuonanpala.
Hauta 7, ruutu II/2.
28. Polttamatonta luuta, pieni pala.
Hauta 7, ruutu II/2.
29. Palanutta luuta 3 sirua.
Hauta 7, ruutu II/2.
30. Saviastianpaloja 4 kpl., joukossa 1 reunapala,
koristeettomia.
Hauta 7, ruutu I/3.
31. Kuonaa 3 palaa .
Hauta 7, ruutu I/3.
32. Savitiivistettä suuri määrä.
Hauta 7, ruutu I/3.
33. Pari palaa hevosenhampaasta.
34. Palaneita luunsiruja 2 kpl.
Hauta 7, ruutu I/3.
35. Saviastianpaloja, joukossa 1 reunapala, koris-
teettomia.
Hauta 7, ruutu II/1-2.
36. Savitiivistettä, suuri määrä.
Hauta 7, ruutu II/1-2.
37. Hevosenhampaan 3 palaa.
Hauta 7, ruutu II/1-2.

11740.
Tyrvää.

38. Palaneita luunsiruja 8 kpl.

Hauta 7, ruutu II/1-2.

39. Saviastianpaloja 3 kpl., koristeettomia.

Hauta 7, ruutu II/2.

40. Savitiivistettä.

Hauta 7, ruutu II/2.

41. Palamattomia luita useita kappaleita.

Hauta 7, ruutu II/2.

42. Saviastianpaloja 3 pientä kappaletta, koristeettomia.

Hauta 7, ruutu II/3.

43. Savitiivisteen paloja useita pieniä.

Hauta 7, ruutu II/3.

44. Saviastianpaloja 2 kpl., koristeettomia.

Hauta 7, ruutu II/4.

45. Savitiivistettä 3 palaa.

Hauta 7, ruutu II/4.

Hauta 10.

46. Saviastian reunapala, koristeeton.

Hauta 10, ruutu I/4.

47. Savitiivistettä iso määrä.

Hauta 10, ruutu I/4.

11740.
Tyrvää.

48. Saviastian reunapala, koristeeton.
Hauta 10, ruutu II/2.
49. Savitiivistettä iso joukko.
Hauta 10, ruutu II/2.
50. Saviastianpala, koristeeton.
Hauta 10, ruutu II/3.
51. Savitiivistettä suuri määrä.
Hauta 10, ruutu II/3.
52. Savitiivisteiden paloja iso määrä.
Hauta 10, ruutu II/4.
53. Saviastian reunapala, koristeeton.
Hauta 10, ruutu III/1.
54. Saviastian reunapala, koristeeton.
Hauta 10, ruutu III/2.
55. Savitiivistettä muutamia paloja.
Hauta 10, ruutu III/3.
56. Saviastianpaloja 3 kpl., koristeettomia .
Hauta 10, ruutu III/4.
57. Savitiivistettä iso joukko.
Hauta 10, ruutu III/4.
58. 2 eläinten hammasta ja luunpala, polttamattomia.
Hauta 10, ruutu III/4.

11740.
Tyrvää.

59. Savitiivistettä useita paloja.

Hauta 10, ruutu III/5.

60. Savitiivistettä useita paloja.

Hauta 10, ruutu IV/2.

61. Savitiivisteen kappaleita useita.

Hauta 10; ruutu IV/3.

62. Savitiivisteen paloja iso joukko.

Hauta 10, ruutu IV/4.

63. Savitiivisteen paloja useita kappaleita.

Hauta 10, ruutu IV/5.

Liekosaari
Hauta 11.

64. Polttamattomia luita, joukossa eläimen hammas.

Hauta 11, ruutu III/3.

65. Keihäänkärki, putkellinen, levein kohta lähellä putkea, lehden toinen reuna ja putkensäu löhjenneet. Pit. 20,65 cm, lehden lev. 3 cm.

Hauta 11, löytö n:o 1, pl. 1.39.

66. Avonainen pronssirengas, pyöreästä vartaasta, todennäköisesti kantorengas. Halk. 1,7 cm.

Hauta 11, löytö 2, pl. 1.44.

67. Saviastianpala, toinen puoli rapautunut.

Hauta 11, r. IV/3.

68. Pikkueläimen, jyräjän (?) leukaluu.

Hauta 11, ruutu IV/3, pl. 1.82.

Scuvv

11740.
Tyrvää.
69. Polttamattomia luita, iso joukko.
Hauta 11, ruutu IV/3, pl. 1.91.
70. Poltettuja luunsiruja, kymmenisen kappaletta.
Hauta 11, ruutu I/2.
71. Saviastianpaloja 7 kpl., joukossa pari reuna-
palaa, koristeettomia.
Hauta 11, ruutu II/3.
72. Pala epämääräistä ainetta.
Hauta 11, ruutu II/3.
73. Palaneita luunsiruja suuri määrä.
Hauta 11, ruutu II/2.
74. Palaneita luunsiruja suuri määrä.
Hauta 11, ruutu II/3.
75. Saviastianpaloja 27 kpl., joukossa 3 reuna-
palaa.
Hauta 11, ruutu IV/3.
76. Palaneita luunsiruja suuri määrä.
Hauta 11, ruutu IV/3.
77. Palamaton linnunluu.
Hauta 20, ruutu II/3.
78. Saviastianpala, aaltoviivoin koristettu.
Hauta 20, ruutu IV/3.
79. Saviastianpaloja 10 kpl., koristamattomia.
Hauta 20, ruutu IV/3.

11740.
Tyrvää.

Hauta 50.
80. Palaneita luunsiruja 3.
Hauta 20, ruutu IV/3.
81. Polttamattoman luun sirpale.
Hauta 50, ruutu I/2.
82. Saviastianpaloja 17 kpl., joukossa 4 reuna-
palaa, koristeettomia.
Hauta 50, ruutu II/1-2.
83. Palamaton hevosenhampaan siru.
Hauta 50, ruutu II/1-2.
84. Saviastianpaloja 6 kpl., joista 5 reunapalaa,
ilman koristeita.
Hauta 50, ruutu II/3.
85. Palamattomia luita 6 kpl.
Hauta 50, ruutu III/2.
- Tyrvää
Kaukola
Hauta 54.
86. Rautanaula, kapea, pitkänomainen kanta. Pit.
3,85 sm.
Hauta 54, löytö n:o 1, pl. 1.66.
87. Musta lasihelmi, uusi ? Koko 1,25 x 1,1 cm.
Hauta 54, n:o 2; pl. 1.43.
88. Rautainen putkellinen piikki, avonainen,
uusi? Pit. 9,3 , putken halk. 2 sm.
Hauta 54, n:o 3, pl. 1.52.

kuvi.

11740.
Tyrvää
Hauta 54
Kaukola.

89. Savihelmi, toiseen päähän kapeneva. Koko 0,65
x 0,7 cm.

Hauta 54, n:o 4, pl. 1,45.

90. Saviastianpaloja 4 kpl., koristeettomia.

Hauta 54, ruutu I/2.

91. Polttamattoman luun siru.

Hauta 54, ruutu I/2.

92. Kuonanpala.

Hauta 54, ruutu I/3.

93. Saviastianpala.

Hauta 54, ruutu I/3.

94. Pala polttamatonta luuta.

Hauta 54, ruutu I/3.

95. Saviastianpaloja 2 kpl., koristamattomia.

Hauta 54, ruutu II/2.

96. Saviastianpaloja 8 kpl., joukossa 2 reunapala,
koristeettomia.

Hauta 54, ruutu II/3-4.

97. Palamattomia luunsiruja.

Hauta 54, ruutu II/3-4.

Kaukola
Hauta 102.

98. Saviastianpaloja 47 kpl., joukossa 8 reunapala,
koristeettomia, useasta astiasta.

Hauta 102, ruutu 0/2.

99. Kuonaa 2 palaa.

Hauta 102, ruutu 0/2.

11740.
Tyrvää
Kaukola.

100. Polttamattoman luunsiruja 2 kpl.
Hauta 102, ruutu 0/2.
101. Hiilenpalasia 4 kpl.
Hauta 102, ruutu 0/2.
102. Saviastianpaloja suuri määrä, joukossa reu-
napaloja, koristeettomia.
Hauta 102, ruutu 0/3.
103. Kuonanpaloja 3 kpl.
Hauta 102, ruutu 0/3.
104. Hiilenpalasia 9 kpl.
Hauta 102, ruutu 0/3.
105. Saviastianpaloja 15 kpl., joukossa 3 reuna-
palaa.
Hauta 102, ruutu I/1.
106. Kuonan (palaneen saven) paloja.
Hauta 102, ruutu I/1.
107. Polttamattomia luita; joukossa leukaluun pala-
sia. Toisessa teräaseella iskettyjä jälkiä.
Hauta 102, ruutu I/1.
108. Saviastianpaloja 59, joukossa useita reu-
napaloja; palaset ovat monesta eri astias-
ta; koristeettomia.
Hauta 102, ruutu I/2.
109. Savitiivisteen paloja 16 kpl.
Hauta 102, ruutu I/2.

11740.
Tyrvää.

110. Polttamattomia luita.
Hauta 102, ruutu I/2.
111. Saviastiannaloja n. 30 kpl., joukossa reu-
napaloja; 4:ssä palassa suora- ja aaltovii-
vakoristetta.
Hauta 102, ruutu I/3.
112. Savitiivisteen paloja 12 kpl.
Hauta 102, ruutu I/3.
113. Polttamattomia luita 5 kpl.
Hauta 102, ruutu I/3.
114. Palaneen luunsiru.
Hauta 102, ruutu I/3.
115. Hiilenpalasia 2 kpl.
Hauta 102, ruutu I/3.
116. Saviastiannaloja 14 kpl., joukossa reunapa-
loja, koristeettomia.
Hauta 102, ruutu I/4.
117. Kuonanpala.
Hauta 102, ruutu I/4.
118. Hiilenpalasia 10 kpl.
Hauta 102, ruutu I/4.
119. Saviastiannaloja 17 kpl., joukossa reunapa-
loja, koristeettomia.
Hauta 102, ruutu I/5.
120. Kuonanpaloja useita kappaleita, hyvin huo-
koista.
Hauta 102, ruutu I/5.

11740.
Tyrvää.

121. Pari hevosenhampaan palaa.
Hauta 102, ruutu I/5.
122. Palaneen luun siru.
Hauta 102, ruutu I/5.
123. Savitiivisteen ja saviastian palasia.
Hauta 102, ruutu II/0.
124. Palamattomia luunpalasia, 12 kappaletta.
Hauta 102, ruutu II/0.
125. Saviastianpaloja 2 kpl., toinen reunapala,
Koristeettomia.
Hauta 102, ruutu II/1.
126. Savitiivisteen pala.
Hauta 102, ruutu II/1.
127. Palamattomia luunkappaleita 3.
Hauta 102, ruutu II/1.
128. Kourutalitta, kannasta ehkä katkennut, terän-
suu tylstynyt. Koko 3,65 x 2,8 x 1 cm.
Hauta 102, ruutu II/2, löytö n:o 2, pl.
1.23.

heuvu

11740.
Tyrvää.

129. Saviastianpaloja suuri määrä, joukossa reuna-
napaloja, koristeettomia.
Hauta 102, ruutu II/2.
130. Polttamattomia luunpalasia 14 kappaletta.
Hauta 102, ruutu II/2.
131. Palaneita luunsiruja.
Hauta 102, ruutu II/2.
132. Kivitaltta, kantaan oheneva^{ja} kapeneva, takala-
pe melko suora, hionta vaillinaista. Koko
5,5 x 2,5 x 0,65 cm.
Hauta 102, ruutu II/3, löytö n:o 21; pl.
2.14.
133. Saviastianpaloja n. 38 kpl., joukossa reuna-
paloja, yhdessä suoraa viivakoristetta ja
pieniä kuoppia.
Hauta 102, ruutu II/3.
134. Savitiivistettä ja kuonaa 5 palaa.
Hauta 102, ruutu II/3.
135. Polttamattomia luunsiruja 15 kpl.
Hauta 102, ruutu II/3.

hauta

11740.
Tyrvää.

136. Poltettuja luunsiruja iso joukko.
Hauta 102, ruutu II/3.
137. Saviastianpaloja 9 kpl., joukossa reunapaloja, koristeettomia.
Hauta 102, ruutu II/4.
138. Kuonanpaloja 7 kpl.
Hauta 102, ruutu II/4.
139. Saviastianpaloja 23 kpl., reunapaloja joukossa, koristeettomia.
Hauta 102, ruutu II/5.
140. Savitiivisteempaloja 5 ja pieni kuonanpala.
Hauta 102, ruutu II/5.
141. Särkynyt hevosenhammas.
Hauta 102, ruutu II/5.
142. Pala tummanharmaata piikiveä.
Hauta 102, ruutu III/1, n:o 1, pl. 1.26.
143. Saviastianpaloja iso joukko, ainakin suurin osa samasta astiasta, koristeettomia.
Hauta 102, ruutu III/1.
144. Savitiivisteempaloja 4 kpl.
Hauta 102, ruutu III/1.
145. Polttamattomien luitten siruja.
Hauta 102, ruutu III/1.
146. Palaneen luun siruja 2 kpl.
Hauta 102, ruutu III/1.

11740.

Tyrvää.

147. Rautainen kaarisolki, pitkällä neulakodalla; lyhyt akseli, neula jälellä, jalkapuolessa koristeita. Pit. 8,5 sm, akselin pit. 2,4 sm.

Hauta 102, ruutu II/3, n:o 4, pl. 1.73.

kuva

148. Pronssisen rannerenkaan katkelma, vartaan läpileikkaus segmentinmuotoinen, pinta tulen vahingoittama. Pit. 5,25, lev. 1,1 sm.

Hauta 102, ruutu III/2, n:o 5, pl. 2.00.

149. Luukamman pala, jossa kiinni rautaniitti, yhdistetystä kammasta.

Hauta 102, ruutu ? , n:o 3, pl. 1.30.

150. Osa rautaisen vyönsoljen kehästä, paljin puuttuu. Pit. 4,4 , lev. 2,8 cm.

Hauta 102, ruutu III/2, n:o 6, pl. 1.99.

kuva

151. Pieni pyöreä helmi, emaljia, punaruskeaan vivahtava. Koko 0,5 x 0,7 cm.

Hauta 102, ruutu III/2, n:o 7, pl. 2.02.

kuva

152. Yksirivistä rautaketjua 2 palaa, läpil. kolmikulmaisesta vartaasta.

Hauta 102, ruutu III/2, n:o 8, pl. 2.03.

kuva

11740.
Tyrvää.

153. Taltantapainen rautaesine, leveämmässä päässä 3 pykälää; todennäköisesti jonkilainen työkalu. Pit. 6,85 , lev. 0,5 cm.

Hauta 102, ruutu III/2, n:o 10, pl. 2.02.

kuva

154. Pieni monisärmäinen helmi, punertavanruskeaa. Koko 0,5 x 0,6 cm.

Hauta 102, ruutu III/2, n:o 11, pl. 2.10.

kuva

155. Pronssinen neula, leveä, litteäpäinen, pään reunat lovistettu, sen reiässä pyöreävartainen rengas; kärki hieman katkennut. Pit. 5,45 cm.

Hauta 102, ruutu III/2, n:o 14, pl. 2.08.

kuva

156. Rautainen reunahela, ehkä astiasta, pit. 3,4 cm; Hauta 102, ruutu III/2, pl. 1.94, n:o 18.

kuva

kuva

157. Rautaisen ketjünkannattimen katkelma ja 2 palaa 1-rivistä rautaketjua, läpileikkaukseltaan kolmikulm. vartaasta.

Hauta 102, ruutu III/2, pl. 2.06, n:o 19.

kuva

11740.
Tyrvää.

158. Saviastianpaloja 36 kappaletta, joukossa useita reunapaloja, koristeettomia.
Hauta 102, ruutu III/2.
159. Savitiivistettä 2 palaa.
Hauta 102, ruutu III/2,
160. Hampaita y.m. polttamattomia luita.
Hauta 102, ruutu III/2.
161. Iso määrä palaneita luunsiruja.
Hauta 102, ruutu III/2.
162. Pronssisen kaula- tai rannerenkaan katkelma, läpileikkaukseltaan soikea, pit. 4,25 cm.
Luisen neulan kärkikappale, pit. 4 cm.
Hauta 102, ruutu III/3, n:o 12, pl. 2.03.
163. Ketjun välinivelen katkelma, pronssia, eheä pää taivutettu spiraalinmuotoon. Pit. 4,7 cm.
Hauta 102, ruutu III/3, n:o 13, pl. 1.94.
164. Länsisuomalainen kupurasolki, pronssia; neula puuttuu, muuten eheä. Halk. 6 cm.
Hauta 102, ruutu III/3, n:o 15, pl. 1.97.

11740.
Tyrvää.

165. Veitsenruoto, katkennut terän juuresta. Pit.
8,9 cm.

Hauta 102, ruutu III/3, n:o 16, pl. 1.93.

166. Kyhmyrengas ("Knotenring"), pronssia, 10 kyh-
myä, halk. 4,5 cm.

Hauta 102, ruutu III/3, n:o 17, pl. 2.00.

167. Veitsenterä, ruodon kärki puuttuu, hamara
paksu, lappeet koverasti kaarevat. Pit. 9,9
cm.- Hauta 102, ruutu III/3, n:o 20, pl. 2.02.

168. Saviastianpaloja suuri määrä, joukossa reuna-
paloja, koristeettomia.

Hauta 102, ruutu III/3.

169. Kuonanpalasia 2 kpl.

Hauta 102, ruutu III/3.

170. Polttamattoman luunpalasia 2 kpl.

Hauta 102, ruutu III/3.

171. Palaneita luunsiruja.

Hauta 102, ruutu III/3.

11740.
Tyrvää.

172. Hiottu pieni kivi, tummanharmaata kiveä, koko 1,85 x 1,9 x 1,1 cm.
Hauta 102, ruutu III/4, n:o 9, pl. 2,44.
173. Saviastianpaloja iso määrä (n. 30 kpl.), joukossa reunapaloja, koristeettomia.
Hauta 102, ruutu III/4.
174. Palamattomia luunsiruja 4 kpl.
Hauta 102, ruutu III/4.
175. Saviastianpaloja 4 kpl, koristeettomia.
Hauta 102, ruutu IV/1.
176. Savitiivisteidenpaloja. - Hauta 102, ruutu IV/1.
177. Saviastianpaloja 9 kpl., koristeettomia, joukossa pari reunapalaa.
Hauta 102, ruutu IV/2.
178. Palamattoman luunkappale.
Hauta 102, ruutu IV/2.
179. Saviastianpaloja 8 kpl., joukossa 1 reunapala. - Hauta 102, ruutu IV/3.
180. Savikiekon kappaleita 8, muutamissa reikää näkyvissä.
Hauta 102, ruutu IV/3.
181. Saviastianpaloja 12 kpl., joukossa reunapaloja, koristeettomia.
Hauta 102, ruutu IV/4.
182. Kuonapala.
Hauta 102, ruutu IV/4.

11740.
Tyrvää.

183. Hevosenhammas, palamaton.

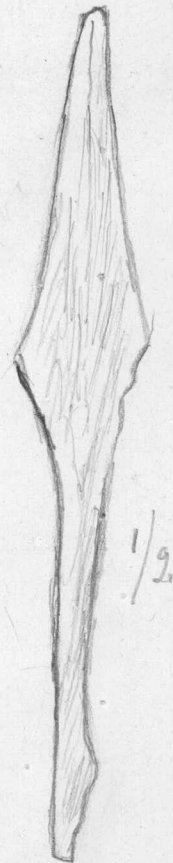
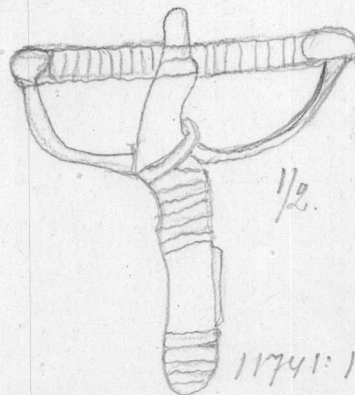
Hauta 102, ruutu IV/4.

11741.

Tohtori Esko Aaltosen 23/7 -47 museoon tuoma rautakauden hautalöytö Urjalan Härmän kylästä.

Urjala,
Härmä.

1. Pronssinen rengaskoristeinen kaarisolki, oheen piirretyn muotoinen. Solki on rikki; akseli kahtena palanasajaa koko jänneosa sitten irti itse soljesta. Jännettä ja itse solkea pitää toisissaan kiinni suurehko pronssilenkki. Ks. kuvaa. Soljen pituus 10.2cm, akselin pituus 9 cm.



2. Ruodollinen rautainen keihäänkärki, terä vahvasti harjava. Ks. piirrosta. Pituus 22,3 cm, terän suurin leveys 3,6 cm (ollut suurempi, mutta toisella sivulla on juuri leveimmältä kohdalta pala poissa).