

1966

17187 Yo Pentti Kouvosen kaurantoumat
S ysmä rautakautiset paimistolöydöt. Diario
Salonraun 30.12.-66. Katso Kouvosen kaurausheito-
Siivolaupel- masta topogr. arkistosta.
to

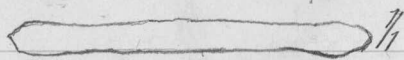
Rundusta I:7 tehdyt löydöt:

1. Kapea rautaliuska, ehkä spiraalirannerakkaan kaltselna. Pituus 46 mm, leveys 4 mm. Kartalla

2. Spiraaliramus, helmikudmaista F 42882
pronssiavasta. 4-5 metin, pa-
hoim vaurioitunut. Kartalla

3. Uralilaisen hopearahan jälji-
kelmän puolikas. Kartalla.

4. Karhibelpin nivel. Pronssisen F 42882, 46226
niveleen pyöreät, umpiraiset lenkut,
kehiosan kourteena paikkinun-
taiset urteet. Pituus 47 mm. Kar-
talla.



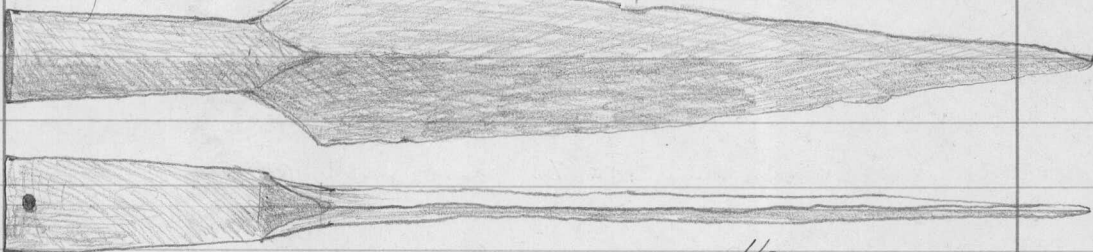
5. Korihelmi, sinistä lasimassaa,
osittain sulanut. Helmen lehti jät-
tu lohkoihin. Rundun kaitisretjännes.

6. Varsipuhkellinen peiköörkär- p 42883
ni, rautaa. Muodoltaan lähin-
nä ^{Petersenin} ~~Petersenin~~ G-tyyppiä.

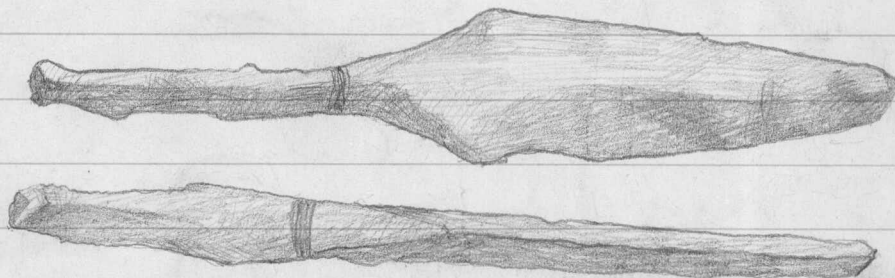
1966

17187
S y m ä
S a l o s o a n
S i i v o l a n p e l t t o

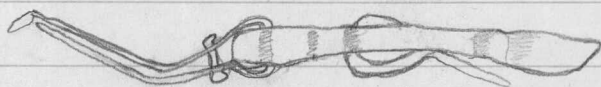
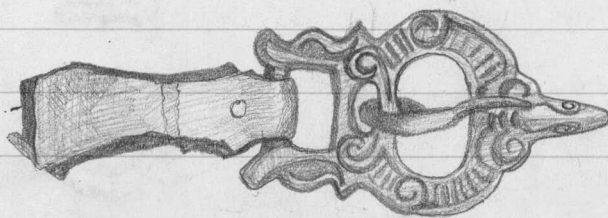
Pituus 286 mm, keskiharjallisen
lehtiosan runsin leveys 47 mm.
Kartalla.



7. Nuolenkärki, ^{1/2} modollisen, run- F 42884, 46227
toa. Lievästi keskiharjallinen, ta-
raisesti kärkeä kehä kaperuva leh-
tiosa. Pituus 115 mm. Kartalla



8. Vyönsalssi, pronssia, soljin ^{1/1} F 39227
kehiä koristeltu ornamentilla, 46226
kehiä näyttävyä nokkemaiseen kärkeen.
Keheä liittyy pronssile-
reyn palanen, josta asulla nel-
kavyyö tms. on suunniteltu keheä.
Keheän pituus 47 mm, leveys 27 mm.
Kartalla. Runtu II:7.



9. Pieni pronssikehi, jossa kaksi
reikää. Koko 14 x 11 mm. Kartalla.

10. Pronssispiraali, pituus 21 mm.
Kartalla.

11. Pronssispiraali, pituus 14 mm.
Kartalla.

1966

17181

Syysmä

Salonraasi

Sivotalopu-
to

12. 4 pronssirosolin osasta.

13. Pantaerine, Tolonaulon kün-
jen muotoinen, Pituus 44 mm.

14. 2 rantelevyn pala.

15. Pieni ranteauha, käyriä, pi-
tuus 39 mm.

16. Pronsillevyn pala.

17. 3 kvartsiinipalaa, josta run-
ninta ehkä käytetty tulustivessä.

18. Piiripala, jossa käytöjälkiä.
Kortalla. Runko I:2.

19. 16 ovivastunpalaa, josta 3
reunapalaa. Keramiikka karkkaa.

20. 115 grammaa klintinliä, osa
palatut kuonamaisiksi.

21. 30 grammaa palaneita luon-
simia.

22. 16 grammaa hielenpalaa.

Rundusta I:2 tehdyt löydöt:

23. Hevosentulnäsäljen poli-
kasi? Rautainen erine, pahoin
turmeluttunut, polikaurusmuotoinen,
erineissä pieni neulan jäämäs?
Kortalla.

24. Kapea rantalivosta, ehkä

1966

17181

Syönä

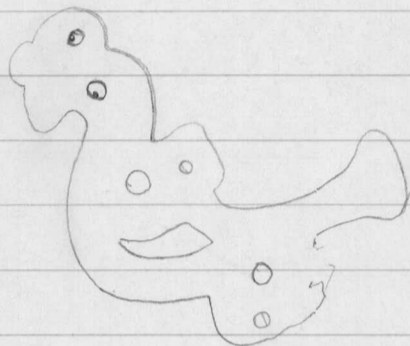
Salonsoari

Sivolanpelto

spiraalivannerenkaan kätkelmä.
Kartalla.

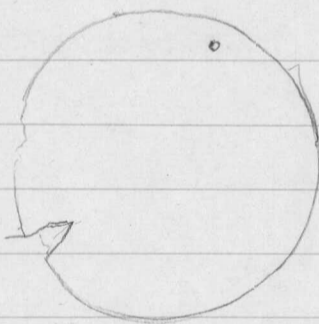
25. Linturipus, pronssia, valettu
Korkeus 57 mm, leveys 49 mm.
Kartalla

F 42881, 46226



26. Pyöreä levyripus, hopeaa.
Reunakäsitteenä balsimkenttien
pilkkurivina. Ripus ^{painettu?} painettu kes-
keltä kuopalle ja vahingoittunut
reunasta, ripus on nahken. Hal-
koinen 41 mm. Kartalla

F 42881, 46226



27. Rengasbetjun palasia, joihin
tutkittuun rautaa. Kartalla

28. Pronssilangosta siivretyn kest-
jän palaa, rautakista kestjua
kuin riipuksessa 63. Kartalla.

29. Pronssi spiraali, pituus 9 mm.
Kartalla.

1966

97181 Syrnä Solonsaari	30. <u>Rantaniitin</u> palikas. Leveys 22 mm. Kartalla.	
Siivolanpelto	31. <u>Veitsi</u> , rantoa. Tavollista muotoa, mato alempana kuin seit- senselkä. Pituus 156 mm. Kaa- talla.	F 42884, 46227
	32. <u>Rantasinne</u> , mahdollisesti pieni kattoa tms. Pituus 61 mm. Kartalla.	
	33. <u>Rantasinne</u> , mahdollisesti me- talliastian (kobra) sarjaa. Ennen pituus 230 mm, leveys n. 16 mm. Rantasinneen välittömässä läheisyy- dessä pronssilevyn palasia, numeroitu yhdenä rantasinneen kera. Kartalla.	
	34. 2 <u>pronssilevyn</u> palasta ja ranta- sinne. Kartalla	
	35. 2 <u>pronssipiraalin</u> palasta.	
	36. 2 kapeaa <u>rantalivskaa</u> , samantai- na kuin 1 ja 29.	F 46226
	37. 4 <u>rantasinne-tai-levyn</u> palaa.	
	38. 4 <u>pronssilevyn</u> palasta.	
	39. 4 <u>hoastinpalasta</u> .	
	40. <u>lunhamman</u> kätkeleminen, Kangas ollut kaksijustinen, keskellä oleva runko-osa koristettu rennoista kädellä samansuuntaisvirvulla.	

1966

17181

Syvä
Salonvain
Sivotalus

41. Pöytä trivi, jossa kuusi vaa-
leaa muunnostin muunnosta. Kartalla

42. 54 soviostin soviosta, jossa yksi
reunapala ja afidem on koristeena
2 afidem soviosta soviosta.

43. 160 grammaa plüminivä.

44. 172 grammaa palareita lunsi-
ruja.

45. 35 grammaa kuilunpaloja.

Ruudusta II:1 tehdyt löydöt:

46. Sormus, hopeaa, nelikulmaista
vaurista, sormuksen poist menevät
taivassa ohitsee 1/4 osa sormuksen
leikan mitaa. Kartalla.

F 42882



47. Ketjupala, tehty II:sta pronssi. F 42882
seita kuilunpaloista kuilunpaloista kuilunpaloista
kuilunpaloista. Pituus 63 mm. Kartalla.

48. Pronssi renkos, kuilunpaloista kuilunpaloista
kuilunpaloista kuilunpaloista.
Halvaimi 14 mm. Kartalla.

49. Helmi, vihreä kuilunpaloista,
kuilunpaloista kuilunpaloista, kuilunpaloista
kuilunpaloista kuilunpaloista.
Halvaimi 14 mm. Kartalla.

1966

17181

Syysmä
Salvosaan
Siivolumpetto

50. 60 pronssihiosta tai sellai-
sen osaa, osa hiosteista sulaneita
kautalla alue X.

51. 2 kappaletta rautahiosta, samon-
laisia kuin 1, 24 ja 36.

52. 9 kappaletta rautahiosta palasta.

53. Pronssilevy tehty esineen
kappaleena. Kaksi puoleinen pronssi-
levy, joka on koostunut useisiin kapp-
leisiin, levyjen väliin nahkaa?
Kautalla.

54. Tipna sulaneita, siivottavaa
kosmetiikkaa.

55. 4 kuorinpalasta, tulusti-
vien osia?

56. 60 rautahiosta, väistä
8 osan rautahiosta.

57. 140 grammaa hiosta.

58. 128 grammaa rautahiosta
hiosta.

59. 20 grammaa hiosta.

60. 32 grammaa rautahiosta
hiosta, luultavasti ei esine-
näytteinä.

1966

17181

Syvä
Salvoraan
Sinealerjetto

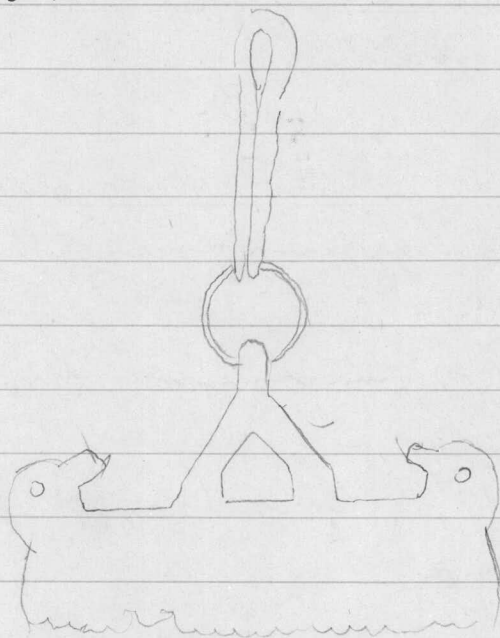
Puudusta II: 2 tehdyt löydöt:

61. Kapea rautaliuska, samoilainen
kuin 1, 24, 36 ja 51. Kartalla.

62. Kapea rautaliuska, samoilainen
kuin edellä. Pituus 48 mm. Kartalla.

63. Komppari, pronssia. Riepuh.
ssa on n. 4 mm pitkät piit, ri-
puksen "retässä" on keskeltä kolmio-
mainen osa, johon helju kiinnittyy.
Riepuksen molemmissa päissä on työ-
hitteilyt linnoitukset. Koko riipus on
koristeltu "häränilmiltä". Riepuksen
liittely renkas, jossa on kiinnitys pejö-
reäpöitelmileikkauksesta longasta
tehty keuhkainen leikkauksella.
Kartalla.

F 39226



64. Rautasine, nelikulmaista var-
rosta, toiseen päähän kareneva,
toisessa päässä lovi. Pituus 73 mm.
Kartalla.

1966

17181
Seyma
Salonsooni
Sivolanpelto

65. 9 rautalevyn palasta, muuta-
siet kulltarasti rautaseen asti-
aan. Kartalla.

66. 2 rautalevyn palasta, josta
on mitattu tavunsa. Kartalla.

67. Kts. edellisiä. Kartalla.

68. Pronssihiirakki, pituus 23 mm.
Kartalla.

69. 4 pronssihiirakkeen kappaleita.

70. 2 harjelmää ja niin lovi-
massaa. Ehjien helmi on trabecula-
rum ja värikkään reikäinen.

71. 2 pronssihiirakkeen rengasta.

72. 3 rautalevyn siuna

73. Pronssihiirakkeen siuna, palloikkisen.

74. 3 kuutringalasta.

75. Saviastian reunapala, joka
on kovistettu ristikkään mererillä
viisapareilla. Kartalla.

1966

17181
S ysmä
Salossaari
Siivalonpeltä

76. 32 saviastianpalaa josta yksi
astian reunasta.

77. 188 grammaa bluinivä.

78. 74 grammaa palaneita luun-
siruja.

79. 40 grammaa hiilipaloja.

Koehnopya (Kunder II:2 alueella)

80. 15 saviastianpalaa.

Kivosaareelta heitelystä maasta
seulotut löydöt:

81. Kapea reikäliiska, samon-
lainen kuin esim. löytö 61.

82. Pronssi spiraali, pituus 8 mm.

83. 4 saviastianpalaa, joiden
yksi reunapala.

84. 40 grammaa bluinivä.

85. 32 grammaa palaneita luun-
siruja.

86. 10 grammaa hiilipaloja ja
hiiltynyttä ruuta.