

1973

Til. kaud. Anja Savvaan ja 19177
humm. kaud. Maarit Lönnbergin Pälkäne
kesällä 1973 kaivauttamatt Väritä
löydöksi Pälkäneen Väri-
län rautakauteisesta kal-
mistosta. Ks, A. Savvaan
ja M. Lönnbergin kaivaus-
kertomusta top. arkistossa.
Diar. 16. 10. 1973.

1. Kuonaa noin 50 g.

n:o 1 ruudusta
M 11, 2. kes.

2. Yksi koristelematon saisias-
lian pala, jonka saisimas-
sa on tiivistä vaalean
ruskeaksi palanutta.

3. Kuonaa noin 520 g.

4. 1 palanut luunsiru.

n:ot 2-4 ruudusta
M 11, 3. kes.

5. Kuonaa noin 35 g.

6. 1 palanut luunsiru.

n:ot 5-6 ruudus-
ta M 12, 1. kes.

7. Kuonaa noin 300 g.

1973

19177
Pälkäne
Vävilä

8. 2 palanutta luunsirua.

n:o 7-8 muudusta
M 12, 2. krs.

9. Kuonaa noin 445 g.

n:o 9 muudusta
M 12, 3. krs.

10. Kuonaa noin 150 g.

n:o 10 muudusta
M 13, 1. krs.

11. Pronisspiraalin katkelma.

12. 2 koristelematonta saviasian palaa. Savaines on tiivistä, sekotteena pinnä kivensiruja. Pinnasta palat ovat ruskeaksi palaneet, sisältä harmahtavaksi.

13. Kuonaa noin 330 g.

14. 8 palanutta luunsirua.

n:o 11-14 muudusta
M 13, 2. krs.

15. Kuonaa noin 45 g.

n:o 15 muudusta
M 13, 3. krs.

16. Kuonaa noin 95 g.

1973

n:o 16 muodusta

M 14, 1. krs.

19177

Pälkäne

Väitö

17. Ohuen pronssilevyn katkelma.
Mitat $23 \times 9 \times 1$ mm.

18. 1 koristelematon saviastian
reunapala, jossa savimassa
on karkeaa. Väritään pala
on tumman ruskea.

19. 16 koristelematonta saviastian
palaa, joiden savimassa on
tiivistä sekoitettuna pieniä
kivensiruja.

20. Kuonaa noin 405 g.

21. Palaneita luunsiruja noin
33 g.

miot 17-21 muodus-
ta M 14, 2. krs.

22. Kuonaa noin 35 g.

23. 2 palanutta luunsirua.

miot 22-23 mu-
dusta M 15, 1. krs.

24. 2 koristelematonta savi-
astian palaa.

25. Palaneita luunsiruja noin 10g.

miot 24-25 mu-

1973

19177

dusta M 15, 2. krs.

Pälkäne

Vävilä

26. 3 koristelematonta saviastian
palaa. Savimassa on ti-
vistä ja karkeaa.

27. Kuonaa noin 90 g.

28. Palautta kuunsiruja noin
10 g.

n:ot 26-28 muus-
ta M 15, 3. krs.

29. 1 koristelematon saviastian
pala, jonka savimassa on
karkeaa, sekoitteena pieniä
kuunsiruja.

30. Kuonaa noin 175 g.

31. 2 palautta kuunsirua.

n:ot 29-31 muu-
dusta N 11, 2. krs.

32. 2 koristelematonta saviastian
palaa, joissa savimassa on
tiivistä.

33. Kuonaa noin 560 g.

n:ot 32-33 muu-
dusta N 11, 3. krs.

34. Kuonaa noin 305 g.

1973

35. 1 kvartsi-iskos.

19177

Pälkäne

36. 2 palanutta kuunsirua.

Vävilä

n:ot 34-36 ruudus-
ta N 12, 2. krs.

37. 1 koristelematon saviastian
reunapala. Savimassa on rus-
kenksi palanutta ja tivistä.

38. 1 saviastian pala, koristele-
maton. Savimassa on tivistä,
sekoitteena pieniä kuunsiruja.

39. Kuonaa noin 475 g.

40. 3 palanutta kuunsirua.

n:ot 37-40 ruudus-
ta N 12, 3. krs.

41. 1 koristelematon saviastian
pala, jonka savimassa on
tivistä sekoitteena pieniä ki-
uunsiruja.

42. Kuonaa noin 215 g.

43. 1 palanut kuunsiru.

n:ot 41-43 ruudus-
ta N 13, 2. krs.

44. 4 koristelematonta saviastian
pala, joiden savimassa on
tivistä, ruskeksi palanutta.

1973

19177

Pälkäne

Värilä

45. Kuonaa noin 245 g.

46. 2 palanutta luunsirua.

n:ot 44-46 ruudus-
ta N 13, 3. krs.

47. Kuonaa noin 15 g.

n:o 47 ruudusta
N 14, 1. krs.

48. 2 koristelematonta saviastian
palaa, joissa saviinassa on
tiivistä pekoitteena pieniä ki-
vensiruja.

49. Kuonaa noin 95 g.

50. 3 palanutta luunsirua.

n:ot 48-50 ruu-
dusta N 14, 2. krs.

51. Kuonaa noin 5 g.

n:o 51 ruudusta
N 15, 2. krs.

52. Kuonaa noin 35 g.

n:o 52 ruudusta
N 15, 3. krs.

53. Kuonaa noin 25 g.

n:o 53 ruudusta

1973

- | | | |
|---|--|---------------------------------|
| | O 11, 1. kes. | 19177 |
| 54. <u>Kuonaa</u> noin 80 g. | | <u>Pälkäne</u>
<u>Vävilä</u> |
| | n:o 54 ruudusta
O 11, 2. kes. | |
| 55. <u>Kuonaa</u> noin 8 g. | | |
| | n:o 55 ruudusta
O 11, 3. kes. | |
| 56. <u>Kuonaa</u> noin 6 g. | | |
| 57. 1 palanut <u>kuunsiini</u> . | | |
| | n:ot 56-57 ruu-
dusta O 12, 1. kes. | |
| 58. 1 koristelematon <u>saviastian</u>
<u>pala</u> , jonka savimassa on
tiivistä sokeriteena pieniä
kuunsiinija. | | |
| 59. <u>Kuonaa</u> noin 180 g. | | |
| 60. 1 palanut <u>kuunsiini</u> . | | |
| | n:ot 58-60 ruudu-
sta O 12, 2. kes. | |
| 61. <u>Kuonaa</u> noin 50 g. | | |
| | n:o 61 ruudusta
O 12, 3. kes. | |
| 62. <u>Kuonaa</u> noin 60 g. | | |

1973

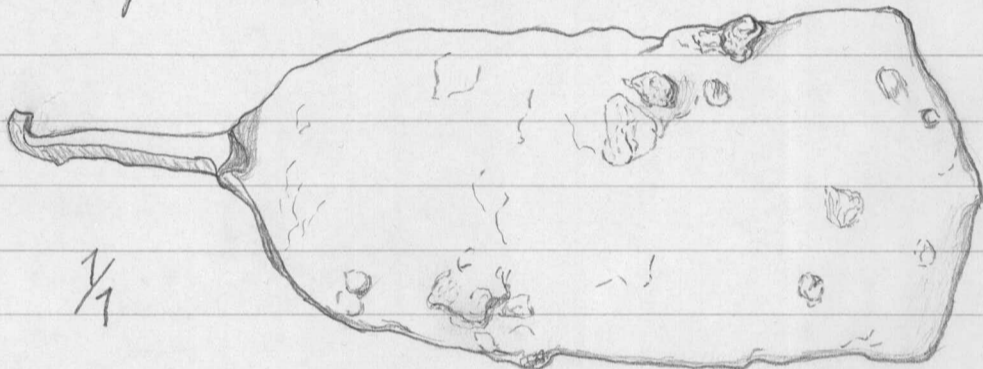
19177
Pälkäne
Väinö

n:o 62 ruudusta
O 13, 2. kes.

63. Kuonaa noin 5 g.

n:o 63 ruudusta
O 13, 3. kes.

64. Rautasienen katkelma. Pi- (konservoimussa)
tuno 129 mm, leveys 45 mm,
paksuus 3 mm.



65. Kuonaa noin 37 g.

n:ot 64-65 ruu-
dusta O 14, 1. kes.

66. Kuonaa noin 90 g.

n:o 66 ruudusta
O 14, 2. kes.

67. Kuonaa noin 45 g.

n:o 67 ruudusta
O 14, 3. kes.

68. Ohuen pronssihevyn kappale;
pinta on sileä, ei koristelua.
Mitat 39 x 33 mm.

1973

69. 1 koristelematon, mustaksi
palamut savista pala.
Savimassa on tiivistä.

19177
Pälkäne
Väritä

70. Kuonaa noin 10 g.

n:o 68-70 ruudus-
ta 0 15, 1. kes.

71. Kuonaa noin 100 g.

n:o 71 ruudusta
0 15, 3. kes.