

1974

alueella olevasta kivikautisesta
asuinpaikasta.

192148

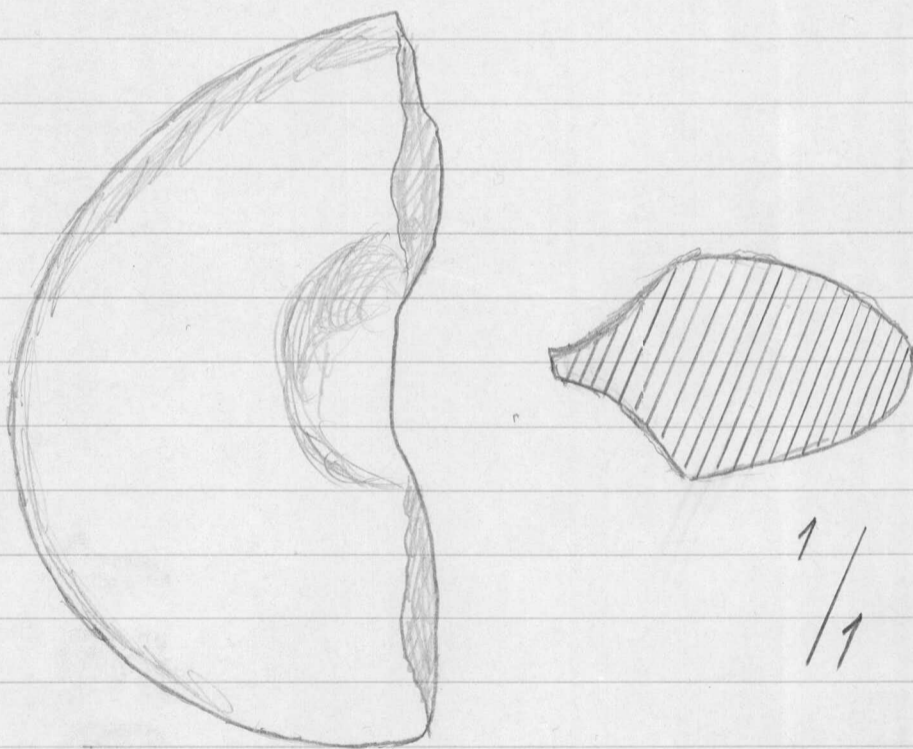
Lapua

Haapakoski

Sippolanmäki

Kivikautisia asuinpaikkatöytä-
jätettä Huk Markku Turvian
toim. Lapualta inventointimat-
kalta 1974. ks. Lapuan inv.
kustannus N:o Lapua 10. Oier. 11. 12. 74

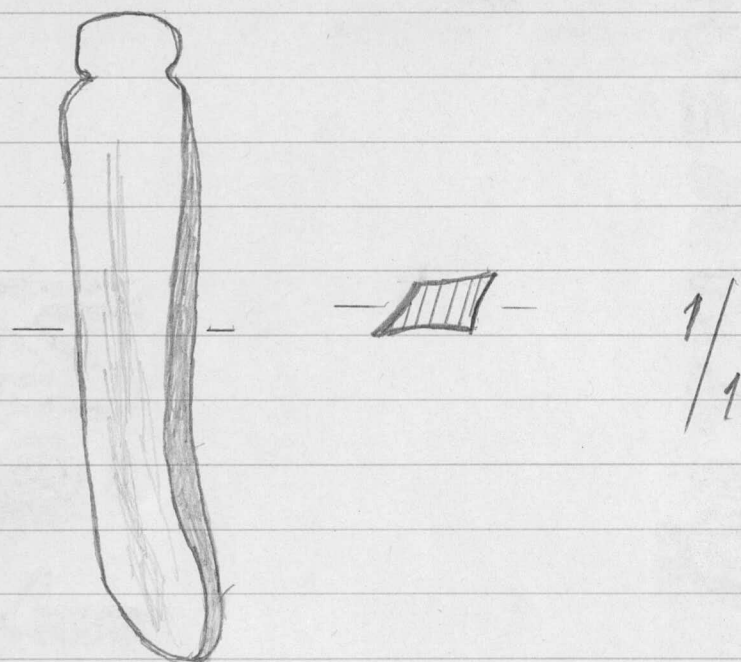
1. Reikäkiven puolikas. Reikä aloi-
tettu nakuttamalla molem-
min puolin kiveä.



koko: 94,3 x 55 x 32,3 mm

2. Sümpainpaine tai kuoiv kuvan
erittämää muotoa

koko 85,3 x 12 x 8,4 mm



Löydöt ovat peräisin Lapuan Haapaleoksen kylän Sippalanmäen kivikaantiselta asuinpaikalta.

9449

Lapua

Haapaleoksi

Korkeamäki

Kivikaantisia asuinpaikkatöytäjä, jotta Huk Maehlen Torinen toi Lapualta inventointimatkalta 1974. Ks. Lapuan inv. kertomus No 12. Päiv 11.12.1974

Kvartsi-iskolinä 8 kpl.

Löydöt ovat peräisin Lapuan Haapaleoksen kylän Korkeamäkestä, joka on nielämäki viljelysaluella. Paikalla käytetään yhteisessä nielaotto-paikkana.