

19662
Vantaa
Kaarela
Jönsas
pohjoinen

Hum. kand. Anne Pajarin kesällä 1975 kaivauttam
mat asuinpaikkalöydöt Vantaan Kaarelan Jönsaksen
kivikautiselta asuinpaikalta.

Ks. Anne Pajarin kaivauskertomusta esihistorian
toimiston topograf. arkistossa.

Diar. 13.8.1975

Aiempia löytöjä paikalta:

14919:1-3 (V. Lehtosalo, inv. kert. 1962)

15484:1-73 (M. Varis, kaiv. kert. 1962)

18467:1-119 (P. Purhonen, kaiv. kert. 1975) kaiv. tehty 1971)

18836:1-1965 (P. Purhosen kaiv. 1972, diar.21.8.-72)

19274:1-650 (P. Purhosen kaiv. 1973, diar.14.1.-74)

19275:1-2146 (P. Purhosen kaiv. 1973, diar.14.1.74)

19383:1-1167 (A. Pajarin kaiv. 1974, diar.10.9.-74)

19390:1-2 (P. Purhosen tuom.irtolöyt.,diar.25.9.-74)

19661:1-466 (S. Ojosen kaiv. 1975, diar. 13.8.-75)

POHJOINEN KAIVAUSALUE

TASO 1

Ruutu 780722/1

1. Kvartsi-iskos 6 g

Ruutu 780728/1

2. 2 kvartsi-iskosta 18 g

Ruutu 781726/1

3. 2 kvartsi-iskosta 1 g

19662

Ruutu 783730/1

Vantaa

Kaarela

4. 2 kvartsi-iskosta

115 g

Jönsas

pohjoinen

Ruutu 784722/1

5. Kvartsi-iskos

2 g

TASO 2

Ruutu 778722/2

6. 10 kvartsi-iskosta (näistä 1 ruusukvartsia)

30 g

Ruutu 780724/2

7. 6 kvartsi-iskosta

13 g

Ruutu 780726/2

8. Kvartsi-iskos

1 g

Ruutu 780728/2

9. Kvartsi-iskos

2 g

Ruutu 780730/2

10. 12 kvartsi-iskosta

49 g

11. Kvartsiitti-iskos

10 g

19662

Ruutu 780732/2

Vantaa

Kaarela

12. 6 kvartsi-iskosta

10 g

Jönsas

pohjoinen

Ruutu 782722/2

13. 6 kvartsi-iskosta

27 g

Ruutu 782724/2

14. 6 kvartsi-iskosta

7 g

15. Kvartsiitti-iskos

1 g

Ruutu 782728/2

16. 7 kvartsi-iskosta

12 g

Ruutu 782730/2

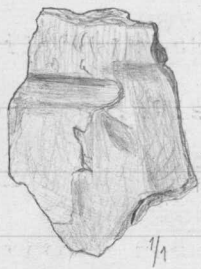
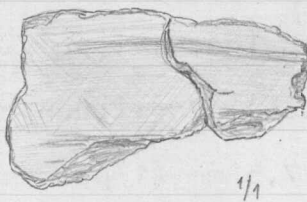
17. 3 saviastianpalaa, joissa viivakoristelua.

Hieno savimassa. Väriltään ruskeita. Seinämän paksuus 7,5 mm (1 palasta mitattavissa). Savimassasta päätellen nuorakeramiikkaa. 6 g



18. 3 saviastianpalaa, koristelemattomia. Hieno savimassa. Väriltään ruskeita. 2 palassa sisäpinnassa valmistusjälkiä (lastan?). Savimassasta päätellen nuorakeramiikkaa. 3 g.

- | | |
|---------------------------------------------------|-------------------------------------------------------------------------------------------------------------------------------------------------------------------------------------------------------------------------------------------------------------------------------------------|
| 19662
Vantaa
Kaarela
Jönsas
pohjoinen | 19. 6 <u>kvartsi-iskosta</u> 11 g

Ruutu 782732/2 |
| | 20. 3 <u>saviastianpalaa</u> , joissa urakoristelua. Hieno savimassa. Väriltään ruskeita. Seinämän paksuus 2 palasta mitattavissa 7,5 mm ja 8-12 mm. Savimassasta päätellen nuora-keramiikkaa. 11 g
 |
| | 21. <u>Saviastianpala</u> , jossa viivakoristelua. Hieno savimassa. Väriltään ruskea. Seinämän paksuus 7,5 mm. Savimassasta päätellen nuorakeramiikkaa. 7 g
 |
| | 22. 12 <u>saviastianpalaa</u> , koristemattomia. Hieno savimassa. Väriltään ruskeita. Seinämän paksuus 7,5-8,5 mm (3 palasta mitattavissa). 19 g Savimassasta päätellen nuorakeramiikkaa. |
| | 23. 4 <u>kvartsi-iskosta</u> 9 g

Ruutu 784722/2 |
| | 24. 5 <u>kvartsi-iskosta</u> 17 g

Ruutu 784724/2 |
| | 25. <u>Kvartsi-iskos</u> 3 g |

19662

TASO 3Vantaa
KaarelaJönsas
pohjoinen

Ruutu 778722/3

26. Kvartsikaavin. Mitat 30,5 x 22,5 x 11 mm.

10 g

27. 9 kvartsi-iskosta

37 g

Ruutu 780722/3

28. 15 kvartsi-iskosta

26 g

Ruutu 780724/3

29. 3 kvartsi-iskosta

5 g

Ruutu 780728/3

30. 5 kvartsi-iskosta

15 g

Ruutu 780730/3

31. 4 kvartsi-iskosta

9 g

Ruutu 782732/3

32. Saviastianpala, koristelematon. Hieno savi-
massa. Väriltään ruskea. Seinämän paksuus8 mm. Savimassasta päätellen nuorakera-
miikkaa. 2 g33. 8 kvartsi-iskosta

15 g

19662

Ruutu 784722/3

Vantaa

Kaarela

34. 2 vuorikristalli-iskosta 0,5 g

Jönsas

35. 4 kvartsi-iskosta 9 g

pohjoinen

Ruutu 782724/3

36. 12 kvartsi-iskosta 63 g

Ruutu 782726/3

37. 2 kvartsi-iskosta 1 g

Ruutu 782728/3

38. 10 kvartsi-iskosta 19 g

Ruutu 782730/3

39. 7 kvartsi-iskosta 11 g40. Kvartsiitti-iskos 2 g

Ruutu 784724/3

41. 3 kvartsi-iskosta 13 g

Ruutu 784726/3

42. 3 kvartsi-iskosta 9 g

19662	<u>TASO 4</u>	
Vantaa		
Kaarela		
Jönsas	Ruutu 778722/4	
pohjoinen		
43.	2 <u>kvartsi-iskosta</u>	2 g
	Ruutu 780722/4	
44.	3 <u>kvartsi-iskosta</u>	14 g
	Ruutu 780724/4	
45.	2 <u>kvartsi-iskosta</u>	1 g
	Ruutu 780726/4	
46.	<u>Kvartsi-iskos</u>	0,5 g
	Ruutu 780728/4	
47.	3 <u>kvartsi-iskosta</u>	9 g
	Ruutu 780730/4	
48.	5 <u>kvartsi-iskosta</u>	31 g
	Ruutu 780732/4	
49.	<u>Kvartsi-iskos</u>	2 g
	Ruutu 782722/4	
50.	2 <u>kvartsi-iskosta</u>	6 g

19662

Ruutu 782724/4

Vantaa

Kaarela

51. 11 kvartsi-iskosta 27 g

Jönsas

pohjoinen

Ruutu 782726/4

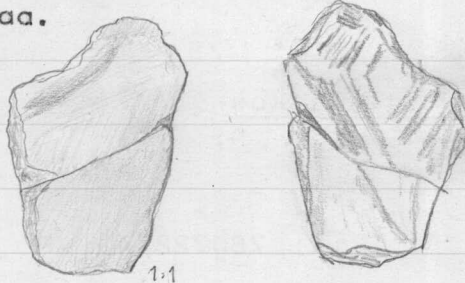
52. 7 kvartsi-iskosta 34 g

Ruutu 782728/4

53. 3 kvartsi-iskosta 13 g

Ruutu 782732/4

54. Saviastianpala, profiloitu, viivakoristeinen. Hieno savimassa. Väriltään ruskea. Seinämän paksuus 7 mm. Savimassasta päätellen nuo-4 g rakeramiikkaa.

55. Kvartsi-iskos 0,5 g

Ruutu 784722/4

56. 12 kvartsi-iskosta 12 g

Ruutu 784724/4

57. 2 kvartsi-iskosta 3 g

Ruutu 784726/4

58. 2 kvartsi-iskosta 1 g

19662

TASO 5

Vantaa

Kaarela

Jönsas

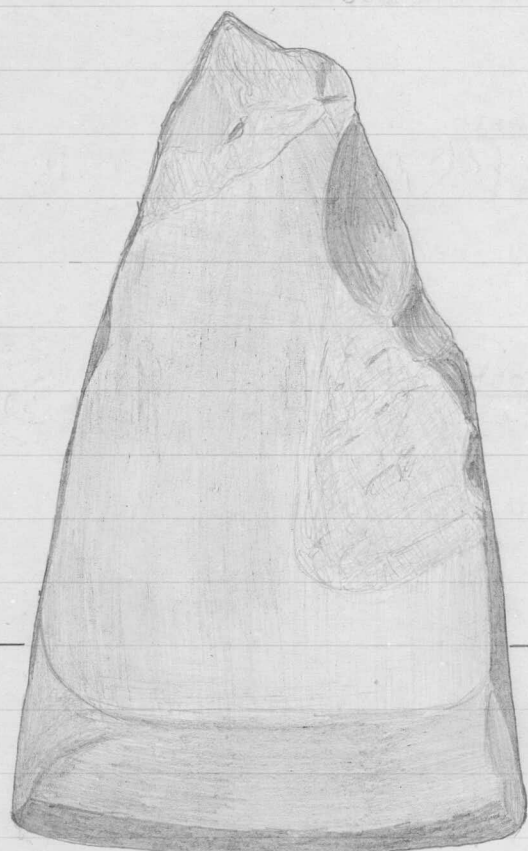
Ruutu 778722/5

pohjoinen

59. Eteläsuomalainen tasataltta, miltei ehjä, bi-
ksesta yläkulmastaan lohjennut. Hiottu kaut-
 taaltaan, erityisesti terän kohdalta.

Mitat 111 x 68 x 15 mm.

186 g



60. Vuorikristalli-iskos 0,5 g

61. 11 kvartsi-iskosta 82 g

Ruutu 780722/5

62. 4 kvartsi-iskosta 46 g

Ruutu 780728/5

63. Kvartsi-iskos 2 g

19662

Ruutu 780730/5

Vantaa

Kaarela

64. 2 kvartsi-iskosta

24 g

Jönsas

pohjoinen

Ruutu 782722/5

65. Kvartsi-iskos

1 g

Ruutu 782724/5

66. 6 kvartsi-iskosta

32 g

Ruutu 782726/5

67. 8 kvartsi-iskosta

120 g

Ruutu 782728/5

68. Kvartsi-iskos

1 g

Ruutu 782732/5

69. 2 kvartsi-iskosta

3 g

Ruutu 784722/5

70. 3 kvartsi-iskosta

6 g

Ruutu 784724/5

71. 2 kvartsi-iskosta

21 g

Ruutu 784726/5

72. Kvartsi-iskos

2 g

19662	<u>TASO 6</u>	
Vantaa		
Kaarela		
Jönsas	Ruutu 778722/6	
pohjoinen		
73.	4 <u>kvartsi-iskosta</u>	16 g
	Ruutu 778724/6	
74.	8 <u>kvartsi-iskosta</u>	26 g
	Ruutu 778728/6	
75.	2 <u>kvartsi-iskosta</u>	9 g
	Ruutu 778730/6	
76.	<u>Kvartsi-iskos</u>	1 g
	Ruutu 780724/6	
77.	2 <u>kvartsi-iskosta</u>	2 g
	Ruutu 780728/6	
78.	<u>Kvartsi-iskos</u>	1 g
	Ruutu 780732/6	
79.	<u>Kvartsi-iskos</u>	1 g
	Ruutu 782724/6	
80.	3 <u>kvartsi-iskosta</u>	10 g

19662

Ruutu 782730/6

Vantaa

Kaarela

81. 2 kvartsi-iskosta 73 g

Jönsas

pohjoinen

Ruutu 782732/6

82. 4 kvartsi-iskosta 8 g

Ruutu 784722/6

83. 2 kvartsi-iskosta 2 gTASO 7

Ruutu 778722/7

84. 2 kvartsi-iskosta 4 g

Ruutu 778724/7

85. 6 kvartsi-iskosta 19 g

Ruutu 778728/7

86. Kvartsi-iskos 0,5 g

Ruutu 780724/7

87. Pala palanutta luuta -88. 2 kvartsi-iskosta 22 g

19662

Ruutu 780726/47

Vantaa

Kaarela

89. 3 kvartsi-iskosta

22 g

Jönsas

pohjoinen

Ruudut 780724-780726/7

ny 47591-592

90. Isoja kappaleita yhdestä saviastiasta. Kappaleet vietiin välittömästi maasta noston jälkeen Kansallismuseon laboratorioon, missä ne liimattiin yhteen v. 1974 löydettyjen savias-tianpalojen 19383:1107 kanssa. Yhdessä savias-tianpalat muodostavat fragmentaarisen epineo-liittisen saviastian, josta pohja puuttuu kokonaan. Astia on väriltään tummanruskea, karkeasta savimassasta tehty. Se on profiloitu ja yläosastaan koristeltu horisontaalisin vyöhykkein (koristekuosi: ks. kuva); koristelu-elementteinä ovat kuopat, jatkuva horisontaaliviiva sekä vinoviivat. Astian suun uloin halkaisija on n. 22 cm ja seinämän paksuus 8-10 mm. (astian suun kohdalta mitattuna). Astian koristelematon alaosa on naarmupintainen.

ks. valokuva ^{tällä ja} seur. sivulla



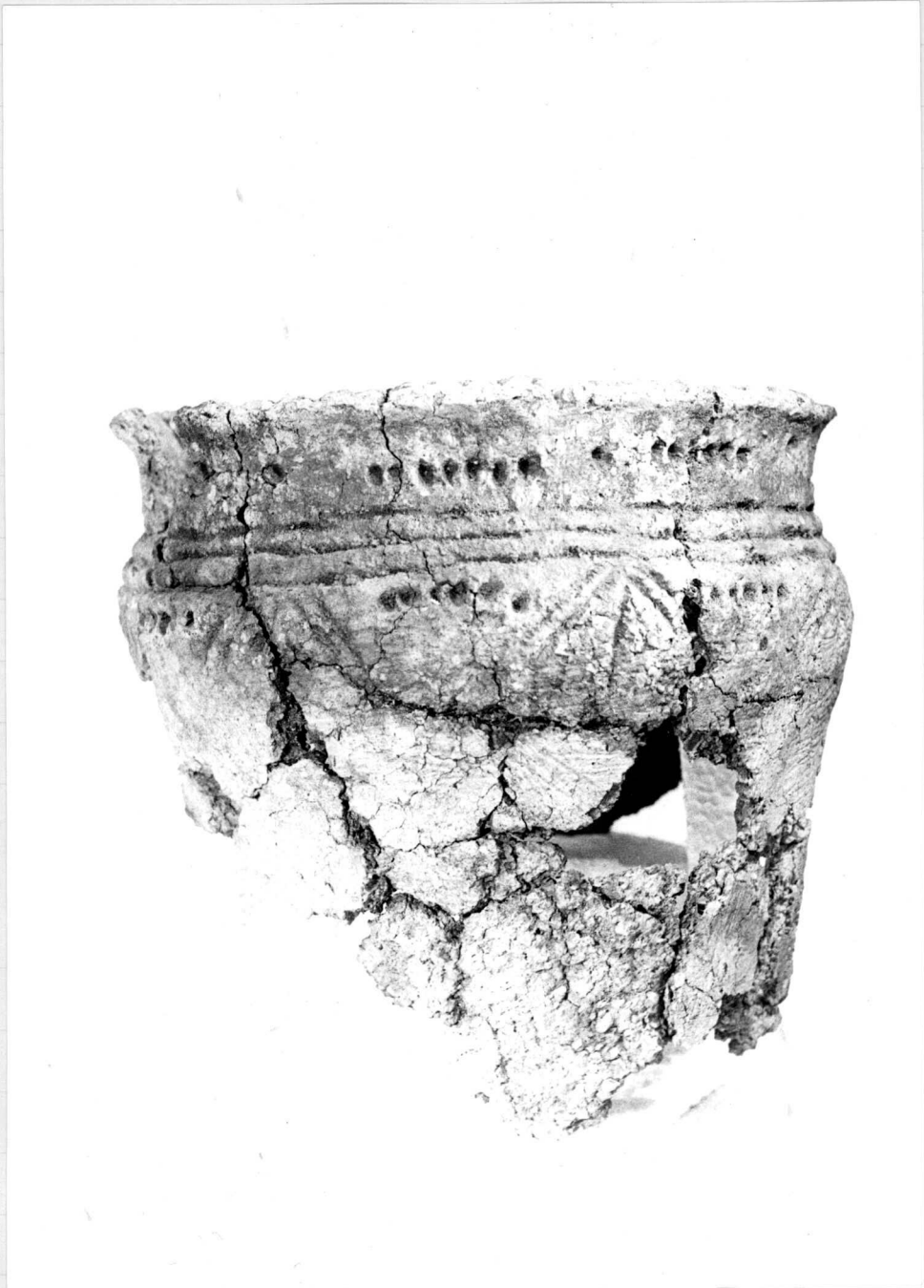
19662

Vantaa

Kaarela

Jönsas

pohjoinen



n. 1:2

19662 : 90

190

88

19662

Ruutu 780728/7

Vantaa

Kaarela

91. Kvartsi-iskos

2 g

Jönsas

pohjoinen

Ruutu 780732/7

92. Kvartsi-iskos

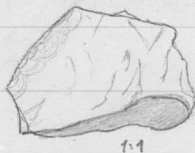
6 g

Ruutu 784722/7

93. 3 kvartsi-iskosta

2 g

Ruutu 784726/7

94. Kvartsiesine. Mitat 25 x 17 x 8,5 mm. 4 g95. Kvartsi-iskos

2 g

TASO 8

Ruutu 778722/8

96. Kvartsi-iskos

88 g

Ruutu 778724/8

19662	97.	<u>Kvartsi-iskos</u>	13 g
Vantaa			
Kaarela		Ruutu 778728/8	
Jönsås			
pohjoinen	98.	<u>Kivilaji-iskos</u> . Liuskeista, ruskeaa kiveä.	110 g
	99.	<u>Kvartsi-iskos</u>	1 g
		Ruutu 780726/8	
	100.	4 <u>saviastianpalaa</u> , koristelemattomia, naarmupintaisia. Väriltään ruskeita, karkeasekotteinen savimassa. Seinämän paksuus 10 mm (2 palasta mitattavissa). Sisäpinnalla valmistusjälkiä (lastan ?). Todennäköisesti samaa astiaa kuin 19662:	
		90. Savimassasta päätellen epineol.ke-ramiikkaa.	22 g
	101.	3 <u>kvartsi-iskosta</u>	8 g
		Ruutu 780732/8	
	102.	<u>Kvartsi-iskos</u>	0,5 g
		Ruutu 784722/8	
	103.	3 <u>kvartsi-iskosta</u>	4 g
		<u>TASO 9</u>	
		Ruutu 778722/9	

19662 104. Kvartsiydin 213 g

Vantaa

Kaarela

Ruutu 780724/9

Jönsas

pohjoinen 105. Kvartsi-iskos 26 g

Ruutu 780732/9

106. 2 kvartsi-iskosta 0,5 g

Ruutu 784722/9

107. 2 kvartsi-iskosta 1 g

KOEOJA 758- (ITÄ-LÄNSI)

Ruutu 758602

108. Kvartsi-iskos 1 g

Ruutu 758604

109. Kvartsi-iskos 7 g

Ruutu 758620

109. Kvartsi-iskosta 4 g

Ruutu 758622

111. Kvartsi-iskos 8 g

19662

Ruutu 758624

Vantaa

Kaarela

112. Vuorikristalli-iskos

1 g

Jönsas

pohjoinen

Ruutu 758634

113. 2 kvartsi-iskosta

36 g

Ruutu 758636

114. 4 kvartsi-iskosta

7 g

Ruutu 758642

115. 2 kvartsi-iskosta

16 g

Ruutu 758644

116. Kvartsi-iskos

22 g

Ruutu 758646

117. 3 kvartsi-iskosta

85 g

Ruutu 758650

118. Vuorikristalli-iskos

1 g

119. 2 kvartsi-iskosta

5 g

Ruutu 758652

120. 4 kvartsi-iskosta

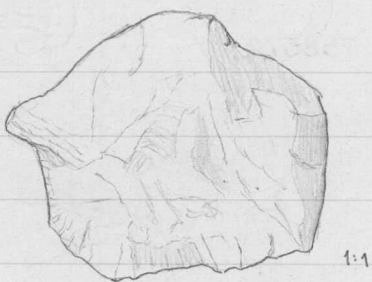
19 g

Ruutu 758660

121. Kvartsi-iskaavin? Mitat 43 x 35 x 13 mm.

22 g

19662
 Vantaa
 Kaarela
 Jönsas
 pohjoinen



: 121

122. 5 kvartsi-iskosta 15 g

Ruutu 758662

123. Kvartsiesine. Mitat 37 x 15,5 x 10 mm.

6 g



124. Kvartsi-iskos 2 g

Ruutu 758664

125. Kvartsikaavin. Mitat 16 x 13,5 x 6,5 mm.

1 g



126. 3 kvartsi-iskosta 25 g

Ruutu 758668

127. 2 kvartsi-iskosta 54 g

Ruutu 758670

128. 2 kvartsi-iskosta 8 g

19662		Ruutu 758672	
Vantaa			
Kaarela	129.	<u>Kvartsi-iskos</u>	1 g
Jönsas			
pohjoinen		Ruutu 758674	
	130.	<u>Kvartsi-iskos</u>	21 g
		Ruutu 758676	
	131.	<u>Kvartsi-iskos</u>	7 g
		Ruutu 758680	
	132.	<u>Kvartsi-iskos</u>	4 g
		Ruutu 758682	
	133.	<u>Kvartsi-iskos</u>	3 g
		Ruutu 758686	
	134.	<u>Kvartsi-iskos</u>	-
		Ruutu 758688	
	135.	2 <u>kvartsi-iskosta</u>	3 g
		Ruutu 758690	
	136.	2 <u>kvartsi-iskosta</u>	38 g
		Ruutu 758692	
	137.	2 <u>kvartsi-iskosta</u>	23 g

19662

Ruutu 758694

Vantaa

Kaarela

138. 3 kvartsi-iskosta

79 g

Jönsas

pohjoinen

Ruutu 758696

139. 3 kvartsi-iskosta

15 g

Ruutu 758698

140. 3 kvartsi-iskosta

57 g

141. 2 kvartsiitti-iskosta

27 g

Ruutu 758700

142. 9 kvartsi-iskosta

26 g

KOEOJA 15

Ruutu 762646

143. Kvartsi-iskos

16 g

Ruutu 768646

144. 3 kvartsi-iskosta

37 g

KOEOJA 16

19662

Ruutu 764656

Vantaa
Kaarela145. Kvartsi-iskos 1 g

Jönsas

pohjoinen

Ruutu 766656

146. 2 kvartsi-iskosta 2 g

Ruutu 770656

147. Kvartsi-iskos 17 g

Ruutu 776656

148. Kivilaji-iskos. Vihreänharmaata kiveä. 10 g149. 2 kvartsi-iskosta 48 g

Ruutu 776

Ruutu 780656

150. Kvartsi-iskos 30 gKOEOJA 17

Ruutu 762668

151. 4 kvartsi-iskosta 16 g

Ruutu 766668

152. 14 kvartsi-iskosta 15 g

Ruutu 772668

153. 5 kvartsi-iskosta 7 g

19662		Ruutu 774668	
Vantaa			
Kaarela	154.	2 <u>kvartsi-iskosta</u>	11 g
Jönsas			
pohjoinen		Ruutu 776668	
	155.	2 <u>kvartsi-iskosta</u>	12 g
		Ruutu 778668	
	156.	2 <u>kvartsi-iskosta</u>	5 g
		<u>KOEOJA 18</u>	
		Ruutu 760678	
	157.	<u>Kvartsi-iskos</u>	1 g
		Ruutu 762678	
	158.	2 <u>kvartsi-iskosta</u>	42 g
		Ruutu 766678	
	159.	3 <u>kvartsi-iskosta</u>	15 g
		Ruutu 772678	
	160.	6 <u>kvartsi-iskosta</u>	19 g
		Ruutu 774678	
	161.	<u>Kivilaji-iskos</u> . Tummanvihreää, lius- keista kiveä.	10 g

19662		
Vantaa		
Kaarela	Ruutu 776678	
Jönsas		
pohjoinen	162. <u>Kivilaji-iskos</u> . Tummanvihreää, liuskeista kiveä.	37 g
	163. 3 <u>kvartsi-iskosta</u>	93 g
	Ruutu 778678	
	164. 2 <u>kvartsi-iskosta</u>	20 g
	Ruutu 780678	
	165. 4 <u>kvartsi-iskosta</u>	10 g
	Ruutu 784678	
	166. 3 <u>kvartsi-iskosta</u>	59 g
	Ruutu 786678	
	167. 4 <u>kvartsi-iskosta</u>	80 g
	Ruutu 790678	
	168. Iso <u>kvartsinkappale</u>	270 g
	<u>KOEOJA 19</u>	
	Ruutu 758690	
	169. <u>Kvartsi-iskos</u>	2 g

19662

Ruutu 760690

Vantaa

Kaarela

170. 2 kvartsi-iskosta

13 g

Jönsas

pohjoinen

Ruutu 762690

171. 4 kvartsi-iskosta

28 g

Ruutu 766690

172. 2 kvartsi-iskosta

44 g

173. Kvartsiitti-iskos

15 g

Ruutu 770690

174. 3 kvartsi-iskosta

18 g

Ruutu 780690

175. Kvartsi-iskos

23 g

Ruutu 784690

176. Kvartsi-iskos

2 g

IRTOLÖYDÖT177. 9 kvartsi-iskosta. Pohjoisen kaivausalueen

D 2 itäprofiilista pudonneita.

16 g

178. 3 kvartsi-iskosta

14 g

19662

HIILINÄYTTEET

Vantaa

Kaarela

Jönsas

pohjoinen

Tarkat tiedot hiilinäytteistä: ks. A. Pajarin
kaiv. kert. esihistorian toimiston topograf. ar-
kistossa, sivu

TASO 5

Ruutu 778722/5

179. Hiilinäyte, nokimaasta. 375 g

Ruutu 782728/5

180. Hiilinäyte, nokimaasta. 18 gTASO 6

Ruutu 780724/6

181. Hiilinäyte, liedestä. 35 g

Ruutu 780726/6

182. Hiilinäyte, liedestä. 26 gTASO 7

Ruutu 780724/7

183. Hiilinäyte, liedestä. 14 g

19662			
Vantaa		Ruutu 780732/7	
Kaarela	184.	<u>Hiilinäyte</u> , nokimaaläiskästä.	14 g
Jönsas			
pohjoinen			
		<u>TASO 8</u>	
		Ruutu 780724/8	
	185.	<u>Hiilinäyte</u> , liedestä.	18 g
		<u>TASO 9</u>	
		Ruutu 780724/9	
	186.	<u>Hiilinäyte</u> , liedestä.	30 g
	187.	<u>Hiilinäyte</u> , liedestä.	24 g
	188.	<u>Hiilinäyte</u> , liedestä.	16 g
		Ruutu 780726/9	
	189.	<u>Hiilinäyte</u> , liedestä.	42 g
	190.	<u>Hiilinäyte</u> , liedestä. (Poistettu 5.1.76 C-14-näytteeksi, näyte n:o	
	191.	<u>Hiilinäyte</u> , liedestä.	500 g
	192.	<u>Hiilinäyte</u> , liedestä.	320 g
	193.	<u>Hiilinäyte</u> , liedestä.	11 g
		<u>TASO 9 1/2</u>	
		Ruutu 780724/ 9 1/2	
	194.	<u>Hiilinäyte</u> , liedestä.	1400 g

1975: 02)
=Hel-868

19662	195. <u>Hiilinäyte</u> , liedestä.	1200 g
Vantaa		
Kaarela	Ruudut 780724 ja 784726/ 9 1/2	
Jönsas		
pohjoinen	196. <u>Hiilinäyte</u> , liedestä.	800 g
	<u>TASO 10</u>	
	Ruutu 780726/10	
	197. <u>Hiilinäyte</u> , liedestä.	850 g
	<u>TASO 10 1/2</u>	
	Ruutu 780724/10 1/2	
	198. <u>Hiilinäyte</u> , liedestä.	350 g
	199. <u>Hiilinäyte</u> , liedestä.	550 g
	200. <u>Hiilinäyte</u> , liedestä.	700 g
	201. <u>Hiilinäyte</u> , liedestä.	170 g
	202. <u>Hiilinäyte</u> , liedestä.	20 g
	Ruutu 780726/ 10 1/2	
	203. <u>Hiilinäyte</u> , liedestä.	800 g
	<u>TASO 11</u>	
	Ruutu 780724/11	

1975

19662	204.	<u>Hiilinäyte</u> , liedestä.	263 g	
Vantaa	205.	<u>Hiilinäyte</u> , liedestä. (Poistettu 5.1.76 C-14-näytteeksi, näyte n:o 1975:03)		
Kaarela	206.	<u>Hiilinäyte</u> , liedestä.	200 g	=Hel-86g
Jönsas				
pohjoinen	205.	Ruutu 780726/11		
	207.	<u>Hiilinäyte</u> , liedestä.	800 g	
	208.	<u>Hiilinäyte</u> , liedestä.	80 g	
		<u>TASO 11 1/2</u>		
		Ruutu 780724/11 1/2		
	209.	<u>Hiilinäyte</u> , liedestä.	82 g	
	210.	<u>Hiilinäyte</u> , liedestä.	130 g	
		Ruutu 780726/11 1/2		
	211.	<u>Hiilinäyte</u> , liedestä. (Poistettu 5.1.76 C-14-näytteeksi, näyte n:o 1975:04)		(ei ajoitusta)
	212.	<u>Hiilinäyte</u> , liedestä.	67 g	
	213.	<u>Hiilinäyte</u> , liedestä.	120 g	
		<u>TASO 12</u>		
		Ruutu 780726/12		
	214.	<u>Hiilinäyte</u> , liedestä.	35 g	
	215.	<u>Hiilinäyte</u> , liedestä.	67 g	
	216.	<u>Hiilinäyte</u> , liedestä.	33 g	

19662

TASO 12 1/2

Vantaa

Kaarela

Jönsas

pohjoinen

Ruutu 780726/12 1/2

217. Hiilinäyte, liedestä. 30 g
218. Hiilinäyte, liedestä. 80 g
219. Hiilinäyte, liedestä. 32 g
220. Hiilinäyte, liedestä. 65 g

TASO 13

Ruutu 780724/13

221. Hiilinäyte, liedestä. 122 g

Ruutu 780726/13

222. Hiilinäyte, liedestä. 40 g

TASO 13 1/2

Ruutu 780724/13 1/2

223. Hiilinäyte, liedestä. 95 g

Ruutu 780726/13 1/2

224. Hiilinäyte, liedestä. 30 g

225. *Hiilinäytteitä liedestä 780726, suuria
ruupalaisia (pöytästä löytyjen lopusta)*