

1976

19997

Tutk. K. Anttilan kerällä 1976 kaivaut-
tamit rautakautiset Räjkiölöydöt

Sysmä

Sysmän Suurikylän Ihananiemestä

Suurikylä

Ks. K. Anttilan kaiv. kert. Esitist. tston
top ark.

Ihananiemi

DiAR 21.12.1976

Peruskartta 3121 03

x = 6821 90

y = 429 41

z = 80-84 m

Piempia löytöjä paikalta:

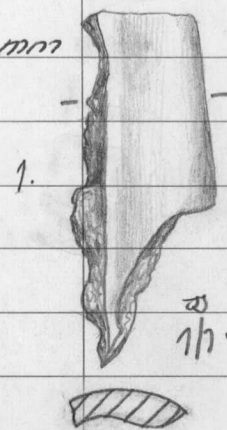
14921: 1-5 A-L Hiivilvoto inv. 1960

19657: 1-190 K. Anttila kaiv. 1975

Keddas 1

Routo d -7

1. Metalliesineen kappelma mitat 45 x 18 x 5 mm
2. Palanotta savea 0,5 g



1976

19997

Routu e -7

Sysmä

3. Palanutta luvta 0,5 g

Suvikylä

Jhananiemi

Routu g -8

4. Palanutta savea n. 1g

Routu g -9

5. Palanutta savea 2g

6. Lütöpiipun varren katkelma

7. Lütöpiipun varren katkelma

Routu h -5

8. Palanutta savea n. 1g

Routu h -7

9. Saviastian pala, koristelematon, savivaimes
lūvistä, väri tummanruskea

10. Maatunutta luvta 4g

1976

19997

Kerros 2

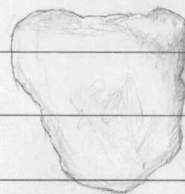
Sysmä

Suurikyliä

Tharaniemi

Routu d -7

11. Pronssilevyn palanen, paksuus 1 mm.



Routu d -8

12. Palanotta savea 15 g

Routu d -9

13. Palanotta savea 25 g

14. Eläimen hammas

15. Rautakuvana 115 g

Routu f -6

16. Palanotta savea 1 g

17

Routu f -7

17. Palanotta savea 1 g

Routu f -8

18. Saviastian paloja 3 kpl, koristelemattomia, küllesekoitteisia, väri tummanruskea, seinämän paksuus 8 mm.

19. Palanotta savea n. 2 g

1976

19997

Routu f - 9

Syysmä
Suurikylä
Thananieniemi

20. Nauha mitat 25 x 17 x 5 mm



21. Lüteripun varsi

Routu g - 8

22. Nauha mitat 19 x 2 x 2 mm



23. Kuonaa 0,5 g

Routu g - 9

24. Raha, pronssia, halkaisija 30 mm, toisella puolen ristikkäin olevat ruudet ja teksti: 1 ÖR S.H. sekä vuoriluku 17.6.?



Routu h - 7

25. Kuonaa 1 g

Routu h - 9

26. Palanutta savea 1 g

1976

19997

Kerros 3.

Syysmä

Suurikylä

Thaanieniemi

Rovtu d -7

27. Palanutta savea 22 g

Rovtu e -6

28. Rautakuonaa 340 g

Rovtu f -5

29. Saviastian pala, koristelematon, saviväriä
"kivistä", väri tummanruskea, seinämän
paksuus 7 mm

30. Maatunutta luita 10 g

Rovtu g -6

31. Rautanavla 78 × 13,5 × 3 mm



1/2.

32. Grafiittia 140 g

Rovtu g -8

33. Palanutta savea 10 g

Rovtu g -9

34. Maatunutta luita 2 g

1976

19997

Ruutu h-5

- Sysmä 35. Palanutta savea 10 g
Seveikylä 36. Maatunutta luita 1 g
Thananiemi

Ruutu h-6

37. Saviastian pala, koristelematon, kiivimusta
sekoitteinen, väri tummanharmaa, seinä-
män paksuus 8 mm.

Kerros 4.

Ruutu d-9

38. Palanutta savea 3 g

Ruutu e-6

39. Maatunutta luita 5 g

Ruutu f-8

40. Saviastian paloja 4 kpl, koristelemattomia
saviaines kiivimustasekoitteista, väri
tummanruskea

41. Palanutta savea 1 g

1976

19997

Ruutu g -5

- Syvä
Suurikyliä
Tharaniemi
42. Saviastian pala, koeisteleminen, killesekoit-
teina, väri tummanharmaa, seinämän pak-
saus 8 mm

Ruutu g -6

43. Maatonutta luita 20 g

Ruutu g -9

44. Rautavartaan katkelma 27 x 6,5 mm

45. Palanutta savea 3 g

46. Grafiittia 200 g



44.

II 112.

Ruutu h-5

47. Saviastian pala, koeisteleminen, savivaimes-
tiivistä, väri tummanharmaa, seinämän
paksuus 6 mm

48. Maatonutta luita 20 g

Ruutu h -6

49. Saviastian paloja 3 kpl, koeisteleminen
savivaimes hiikkasekoitteista, väri tumman-
ruskea

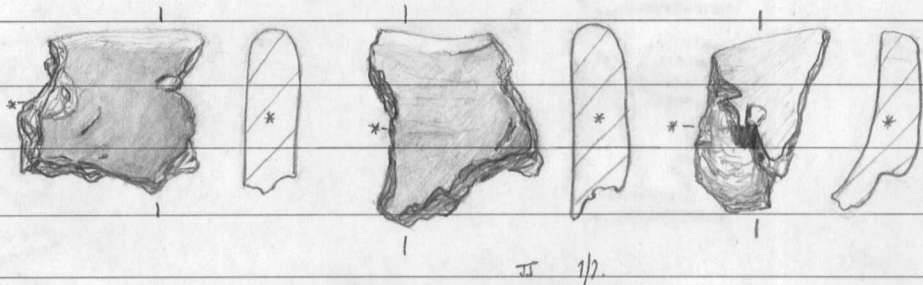
1976

19997

Ruutu h -7

Sysmä
Suurikylä
Jhananiemi

50. Saviastian reunapaloja 3 kpl, koristelemattomia, kiivimurskasekoitteisia, väri tummanruskea, seinämän paksuus 7 mm.



51. Saviastian paloja 2 kpl, koristelemattomia saviaines kiivimurskasekoitteista, väri tummanharmaa, seinämän paksuus 8 mm.

52. Saviastian paloja 10 kpl, koristelemattomia, saviaines kiivimurskasekoitteista, väri tummanruskea.

53. Palanutta savea 0,5 g

54. Palanutta lutta 1 g

Ruutu h -9

55. Palanutta savea 40 g

Kerros 5

Ruutu g -6

56. Saviastian pala, koristelematon, saviaines sekoitteenä, väri tummanruskea seinämän paksuus 7 mm.

1976

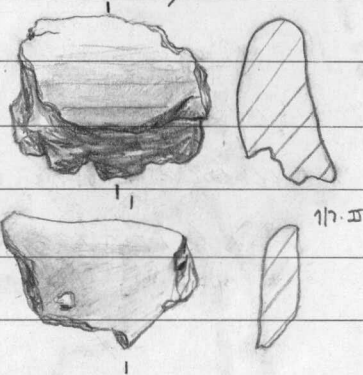
- 19997 57. Palanutta savea 30 g
58. Eläimen hampaita 50 g
Sysmä 59. Maatenutta luita 2 g

Suurikylä
Thananiemi

Ruutu g - 7

60. Saviastian reunapala, koristelematon, saviaaines kivimurskasekoitteista, seinämän paksuus 10 mm.

61. Saviastian reunapala koristelematon, saviaaines kivimurskasekoitteinen, seinämän paksuus 5 mm.



62. Saviastian paloja 3 kpl, koristelemattomia saviaaines küllesekoitteista, väri tummanruskea, seinämän paksuus 8 mm.

63. Palanutta savea 2 g

Ruutu h - 5

64. Eläimen hammas

Ruutu h - 6

65. Saviastian paloja 9 kpl, koristelemattomia, saviaaines kivimurskasekoitteista väri tummanruskea

66. Palanutta savea 20 g

1976

19997

67. Eläimen hampaita 50 g

68. Maatunutta luita 40 g

Sysmä

Suurikyliä

Jhananiemi

Kerros 6

Ruutu f -5

69. Saviastian pala, koristelematon, savivaimes
kivimurskasekoitteista, väri tummanruskea

70. Rautakuonaa 75 g

Ruutu f -6

71. Eläimen hampaita 20 g

72. Maatunutta luita 25 g

Ruutu g -5

73. Saviastian pala, koristelematon, savivaimes
tiivistä, väri tummanruskea

Ruutu g -6

74. Pronssi-*spiraalin* kappelmä 74.



75. Saviastian pala, koristelematon, savivaimes
kullesekoitteista, väri vaaleanharmaa
seinämän paksuus 9 mm

76. Saviastian paloja 6 kpl koristelematto-
mia, savivaimes kivimurskasekoitteista
väri vaaleanruskea. (x=10, y=30)

1976

19997

77. Eläimen hampaita 25 g

78. Maatonutta luita 15 g

Sysmä

Suureikylä

Jhananiemi

Ruutu h - 5

79. Sulanutta massaa 15 g

Ruutu h - 6

80. Saviastian paloja 385 g, koristelemattomia saviaaines killesekoitteista, väri tummanruskea, seinämän paksuus vaihtelee 5-9 mm.

81. Eläimen leukaluu

82. Eläimen hampaita

83. Eläimen hampaita

84. Maatonutta luita

85. Maatonutta luita

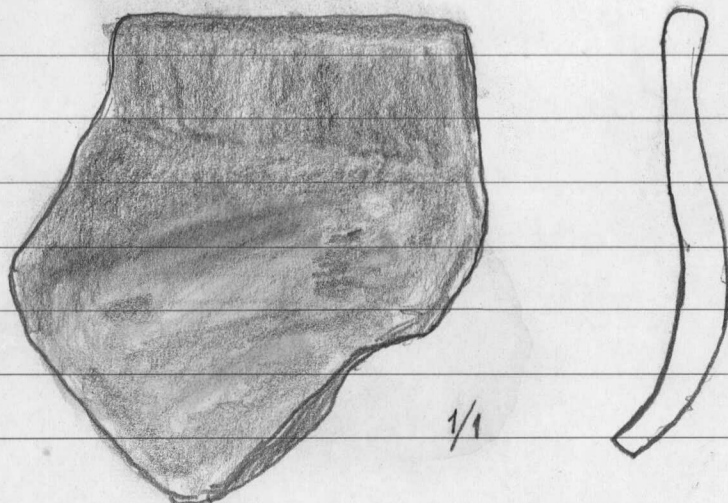
86. Maatonutta luita

87. Eläimen hampaita

88. Maatonutta luita

Ruutu h - 7

89. Saviastian reunapala, koristelematon, saviaaines kivimurkekasekoitteista, ulkopinta musta, sisäpinta ruskea, seinämän paksuus 6 mm.

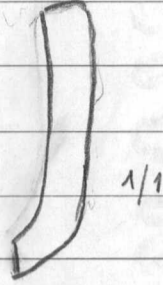


1976

19997

Sysmä
Suorikylä
Tharaniemi

90. Saviastian pohjapala, koristelematon, saviaines kiivimurskasekoitteista, väri tummanruskea seinämän paksuus 11 mm.



91. Saviastian paloja 150 g, koristelemattomia saviaines kiivimurskasekoitteista, ulkopinta musta, sisäpinta ruskea, seinämän paksuus 8 mm

92. Palanutta savea 20 g

93. Maatunutta lutta 120 g

Profüli

Ruutu 9-7

94. Saviastian reunapaloja 2 kpl, koristelemattomia, saviaines kiivimurskasekoitteista väri tummanharmaa, seinämän paksuus 7 mm



95. Saviastian paloja, koristelemattomia, saviaines kiivimurskasekoitteista, väri tummanruskea, seinämän paksuus 8 mm.

1976

19997

96. Palanutta savea 1 g

97. Purupitkää

Sysmä

98. Eläimen hammas

Suurikylä

99. Maatonutta luita 5 g

Jhananiemi

Routo h -7

100. Saviastian pohjapala, koristelematon
saviaines kiivimurskasekoitteinen,
väri tummanruskea, seinämän paksuus
10 mm

101. Saviastian paloja 4 kpl, koristelematto-
mia, saviaines kiivimurskasekoitteista
väri vaaleanruskea.

102. Palanutta savea 50 g

103. Eläimen hampaita 10 g

104. Maatonutta luita 10 g

Totoloydöt tien penkereestä

105. Saviastian paloja 4 kpl, koristelemattomia
saviaines kiivimurskasekoitteista, väri
tummanruskea, seinämän paksuus 6 mm.

106. Eläimen hampaita 20 g

107. Maatonutta luita 55 g

1976

19999

Koeajat

Sysmä

Suurikyttä

Tharapiemi

Kerros 1

Ruutu A 1

- 108. Palanutta savea 10 g
- 109. Maatunutta luita 15 g
- 110. Rautakuonaa 180 g

Ruutu A 2

- 111. Veitsi rautainen, mitat ^{8x5} 78 x 8 x 5 mm



- 112. Palanutta savea 2 g
- 113. Maatunutta luita 0,5 g
- 114. Rautakuonaa 25 g

Ruutu A 3

- 115. Palanutta savea 15 g
- 116. Eläimen hammas
- 117. Rautakuonaa 75 g

Ruutu A 4

- 118. Palanutta savea 50 g
- 119. Kuonaa 10 g

1976

19997

Routu A 5

Sysmä 120. Palanutta savea 5 g
 Suurikylä 121. Maatunutta luita 1 g
 Jhananiemi 122. Nikama

Routu A 6

123. Palanutta savea 30 g
 124. Maatunutta luita 130 g

Routu A 8

125. Palanutta savea 25 g
 126. Maatunutta luita 0,5 g

Routu A 9

127. Palanutta savea 30 g
 128. Eläimen hampaita 20 g
 129. Eläimen leukaluu, jossa 3 hammasta
 130. Maatunutta luita 20 g

Routu A 10

131. Eläimen hammas
 132. Maatunutta luita 280 g

1976

19997

Ruutu a 9

- Sysmä 133. Palanutta savea 40 g
Suurikylä 134. Maatunutta luita 60 g
Jhaniemi

Ruutu b 9

135. Palanutta savea 10 g
136. Eläimen hampaita 2 kpl
137. Maatunutta luita 20 g

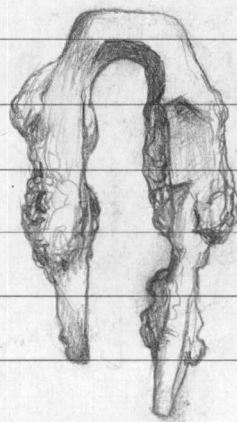
Kerros 2

Ruutu A 1

138. Saviastian pala, koristelematon, kiivimusta-
sekoitteinen, väri tummanharmaa, seinämien
paksuus 8 mm.
139. Sulanutta massaa 0,5 g
140. Palanutta savea 10 g
141. Palanutta pöytä
142. Palanutta luita 0,5 g
143. Eläimen hammas
144. Maatunutta luita 0,5 g
145. Rautakuonaa 380 g

Ruutu A 3

146. Rautaesine, taivutettu
paksuus 6 mm



15 1/2

1976

19997

147. Saviastian paloja 2 kpl, koristelemattomia, kivimurskasekoitteisia, väri harmaanruskea, seinämän paksuus 8 mm.

Sysmä

Suurikylä

148. Piitä

Thanaaniemi

149. Palanutta savea 55 g

150. Thimisen hammas

151. Maatonutta luita 5 g

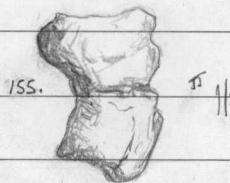
152. Maatonutta luita 5 g

153. Sulanutta massaa 2 g

154. Rautakuonaa 250 g

Ruutu A4

155. Raudan palanen



156. Palanutta savea 160 g

157. Palanutta luita 0,5 g

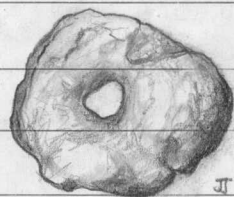
158. Maatonutta luita 2 g

159. Rautakuonaa 40 g

Ruutu A5

160. Rautaesine, pipreä, reijillinen, halkaisija 25 mm

160.



161. Palanutta savea 30 g

162. Palanutta luita 0,5 g

163. Eläimen hampaita 2 kpl

164. Maatonutta luita 10 g

165. Rautakuonaa 25 g

1976

19997

Ruutu A 6

- Sysmä 166. Palanutta savea 10 g
Suvrikylä 167. Maatunutta luita 1 g
Ihananiemi

Ruutu A 7

168. Palanutta savea 25 g
169. Maatunutta luita 1 g
170. Rautakuonaa 50 g

Ruutu A 8

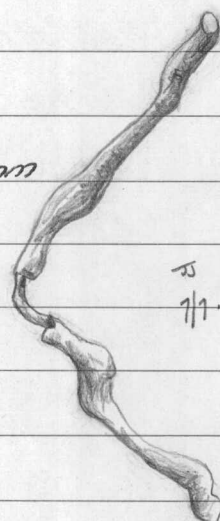
171. Palanutta savea 1 g
172. Maatunutta luita 1 g

Ruutu A 9

173. Palanutta savea 30 g
174. Maatunutta luita 15 g
175. Kuonaa 40 g

Ruutu A 10

176. Rautavarpas, mitat 68x2 mm
177. Palanutta savea 30 g
178. Maatunutta luita 5 g



176.
7/11

1976

19997

Ruutu a 9

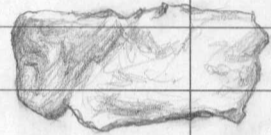
- Sysmä 179. Palanutta savea 60 g
Suurikylä 180. Maatonutta luita 3 g
Jhananiemi 181. Kuonaa 5 g

Kerros 3

182.

Ruutu A 1

182. Raudan pala mitat 33 x 16 x 4 mm
183. Palanutta savea 10 g
184. Palanutta luita 0,5 g
185. Eläimen hampaita 2 kpl
186. Maatonutta luita 5 g
187. Kuonaa 290 g



182.

Ruutu A 2

188. Palanutta savea 50 g
189. Palanutta luita 1 g
190. Eläimen hammas
191. Maatonutta luita 20 g

Ruutu A 3

192. Palanutta savea 2 g
193. Palanutta luita 0,5 g
194. Maatonutta luita 0,5 g

1976

19997

Ruutu A 4

- Sysmä 195. Palanutta savea 75 g
 Seurikylä 196. Maatunutta luita 35 g
 Hananiemi

Ruutu A 5

197. Palanutta savea 145 g
 198. Maatunutta luita 35 g
 199. Kuonaa 310 g

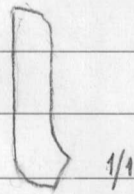
Ruutu A 6

200. Rautaesine, ruosteinen, pituus 32 mm
 201. Palanutta savea 70 g
 202. Maatunutta luita 20 g



Ruutu A 7

203. Saviastian pohjapala, koristelematon, savi-
aines kiivimurskasekoitteinen, väri tumman-
ruskea, seinämän paksuus 7 mm
 204. Palanutta savea 50 g
 205. Eläimen hammas
 206. Maatunutta luita 2 g



1976

19997

Route A 8

- Sysmä 207. Palanutta savea 85 g
Suurikyliä 208. Maatunutta luita 25 g
Ihananiemi

Route A 9

209. Palanutta savea 25 g
210. Eläimen hammas
211. Maatunutta luita 65 g

Route A 90

212. Palanutta savea 10 g
213. Eläimen hammas
214. Maatunutta luita 50 g

Route b 9

215. Eläimen hammas
216. Palanutta luita 5 g
217. Rautakuonaa 30 g

Kerros 4.

Route A 1

218. Palanutta savea 3 g
219. Maatunutta luita 2 g
220. Rautakuonaa 45 g

1976

1999F

Ruutu a 9

221.

Sysmä

221.

Palanutta savea 30 g

Seurikylä

222.

luonappi; pyöreä, halkaisija 27 mm, pak-
suus 5 m

Jhananiemi

223.

Eläimen hammas

222.

224.

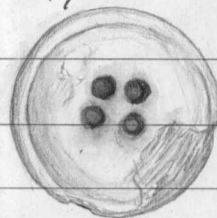
Eläimen leukakalon kappale

225.

Maatunutta lutta 110 g

226.

Kuonaa 20 g



J 712

Ruutu b 9

227.

Palanutta savea 15 g

228.

eläimen hammas

229.

Maatunutta lutta 20 g

230.

Kuonaa 10 g

Kerros 5

Ruutu A 3

231.

Maatunutta lutta 5 g

Ruutu A 6

232.

Palanutta savea 80 g

233.

eläimen leukakalon katkelma

234.

Maatunutta lutta 125 g

Ruutu A 7

235.

Palanutta savea 1 g

236.

Maatunutta lutta 25 g

1976

19997

Ruutu A8

Sysmä
Sivrikylä
Ihananiemi

237. Saviastian pohjapala, savaines küttesekoitet-
teinen, väri ruskeanpunainen, seinämän
paksuus 10 mm

238. Palanutta savea 80 g

239. Maatunutta lutta 150 g



Ruutu A9

240. Palanutta savea 2 g

241. Eläimen hammas

242. Maatunutta lutta 105 g

Ruutu A10

243. Palanutta savea 10 g

244. Eläimen hammas

245. Maatunutta lutta 10 g

246. Kuonaa 10 g

Ruutu C9

247. Palanutta savea 10 g

248. Eläimen hampaita 20 g

249. Maatunutta lutta 205 g

Saven

Koekuopat

Kuoppa 6

250. Kuonaa 15 g

1976

19997

Kuoppa 8

- Sysmä 251. Palanutta savea 45 g
Seurikyliä 252. Eläimen hampaista
Thananieniemi 253. Maatunutta luita 20 g
254. Kuonaa 15 g

Kuoppa 10

255. Palanutta savea 10 g
256. Palanuttu luita 0,5 g
257. Maatunutta luita 0,5 g
258. Kuonaa 130 g

Kuoppa 11

259. Palanutta savea 1 g
260. Palanutta luita 0,5 g
261. Maatunutta luita 15 g

Kuoppa C 3

262. Rautaniitin katkelma mitat ^{26x15x9mm} 26x15x9mm
263. Palanutta savea 10 g
264. Maatunutta luita 50 g
265. Kuonaa 1,780 g

