

1977

20060
Karija
Storäker-
kullen

FK Anja Savoon Kari-
jan Storäkerkullenilla
kesäkuussa 1977 kaivaut-
tamat rautakautiset
kaluste-työt. Ks. Tar-
kemmin esitit. Lainsi-
tossa olevaa kertomusta.
Aikaisimmat työt paikalla
11767: 1-8, 11800: 1-198,
19671: 1-191, 19966: 1-198.
Diari. 21.6. 1977

1. Raudanpatoja 3 kpl. Mitat
34 x 15 x 6 mm, 21 x 13 x 6 mm,
20 x 12 x 6 mm.
2. Savastian ruuapataja 4 kpl.
Koristettomia. Savain on
tiivitä ja kova, värittömän
vaaleanruskeaa. Seivämien
paksuus n. 6 mm.
3. Savastian koristelan palja-
pata. Savain on tiivitä
ja kova, värittömän vaalean
ruskeaa.
4. Savastianpatoja 27 kpl. Koris-
tettomia. Savain on tiiv-
vitätä ja kova, värittömän
vaaleanruskeaa.
5. Kuono. Paino 295 g.

1977

20060

Karjaa
Storaåker-
kullen

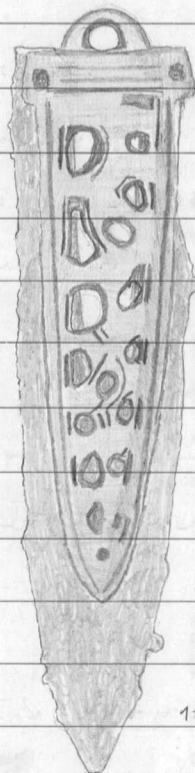
N: at 1-5 ovat runon
E 13 1. Taita

6. Tuluranta. Rautasa on kirk-
keltä ovonainen ja muodol-
taan taita pöytä katti riip-
pena. Rautaan malunilla
puolilla on rautamittailta at-
lit kiinnitettyä kahvi suo-
dattoan rautaita mutta
rautasa lyhympää ja ka-
peampaa silmukalla varustet-
tu proussituloa, josta tai-
nen on kokonainen ja toinen
osittain irronut. Mitat ovat
puhkovaisia ja koristettu li-
räksi runojen runtoisilla
parittaisilla willa. Mitat;

F 52181, 55541

Rep. Karjalle
15.4.1982
5 mallini

Pituus 101 mm,
leveys 23 mm,
paksuus 12 mm,
proussitulan pituus
79 mm, proussi-
tulan leveys 23 mm



1:1

1977

20060	7. <u>Sulatut proussipala</u> , mitat 23 x 15 x 6 mm.	F. 52132
Karijoen		
Storåker-		
kullen	8. <u>Rautamittijä</u> 3 kpl. Yhdessä pantun kanta. Pituisuudet 56 mm, 52 mm ja 44 mm, kannat 14 x 13 mm ja 16 x 13 mm	Rep. Karijoelle 15. IV. 1982 5 modeleri
	9. <u>Saviastianpalaja</u> 10 kpl. Koris- tehtomia. Savimateriaali kova ja tiivistä väritön vaalean- kermanväri.	
	10. <u>Palanut liuske</u> , Paino 0,5g.	
	11. <u>Kuono</u> . Paino 80g.	
	N:o 6-11 ovat roudun	
	E14 1. tavasta.	
	12. <u>kevyttäviä proussipalaja</u> 2 kpl. mitat 11 x 8 mm ja 11 x 5 mm.	
	13. <u>kevyttäviä roudanpalaja</u> 2 kpl. Molemmat tiivistä kovanväriä, toinen kevytalla pinnalla n. 3mm korkea kärkeä. Mitat 35 x 19 mm ja 21 x 15 mm.	
	14. <u>Roudanpala</u> , Pitkänomainen, kovanväriä tiivistä. Mitat 41 x 8 x 3 mm.	
	15. <u>Saviastianpalaja</u> 21 kpl. Koris- tehtomia. Savimateriaali on kova ja tiivistä. Väri vaiht-	

1977

20060

Karjaa

Storåkers-

kullen

Uusi vaaleanruskeita vaalean-
kammareita.

16. Palomitta kunnioja. Paino 7 g.

N:öt 12 - 16 ovat ruiden
E 15 1. tarosta.

17. Prourimeta. Toinen pää
kivoutty silmäläsi. Pituus
59 mm, painus 3,5 mm.

18. Prourimeta kulluwa. Mitat
8 x 9 mm.

19. Saviastianpalaja 9 kpl. Koiris-
tuttomia. Savainen kova
ja tiivistä väiltöän vaalean-
ruskeaa.

20. Palomitta kulta. Paino 2 g.

21. Kuonoa. Paino 5 g.

N:öt 17 - 21 ovat ruiden
E 16 1. tarosta.

22. Saviastianpalaja 9 kpl. Koiris-
tuttomia. Savainen kova ja
tiivistä väiltöän vaalean-
ruskeaa.

23. Palomitta kulta. Paino n. 1 g.

1977

20060
Kerjoo
Storåker-
kullen

N:o 22 - 23 oval runden
F 13 1. Tårsta.

24. Pransrikalkelva. Piltkän-
omainen ja litteä. Piltkän-
omaisessa on kaksi uusia, niiden vä-
lissä on viivivälissä pinnu-
sia pötkittäviä uusia. Mitat
25 x 5 x 1 mm.



25. Sulaneita pransripaloja 4 kpl.
Paino n. 15 g.

26. Levyomainen raudanpala. Mitat
31 x 16 x 3 mm.

27. Saviantianpaloja 14 kpl. Koir-
teitä. Savianen on ti-
vää ja kovaa väritön
voaloukusta.

28. Palaneita kumruja. Paino n. 18 g.

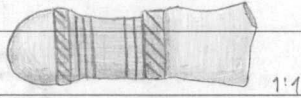
N:o 27 - 28 oval runden
F 14 1. Tårsta.

29. Pransierimeen kalkelva. Piltkän-
omainen ja pötkökalkelva-
kalkelvan elliptisessä muotoisessa.
Toinen pää on mureta ova
paksuampi ja pyöräitetty. Pö-
tkökalkelvan muotoisessa on uusia
eri kokaisia uusia sekä yksi

1977

20060
Korjoo
Storåker -
kullen

vinorunkoisten uusin muo-
dostama vyöhyke. Mitat 33x
11 mm.



30. Pransinruokoa kakkelmia 2 kpl.
Pötkileikkaukseen korjavia.
Kevyys 3 mm.

31. Pransikalkkua, Pitkänovainen
ja pötkileikkaukseen mora-
kaisenmuotainen. Toimen pöä
on litteampi ja rinta on
ollut pyöreä reikä. Pituus
39 mm ja höyrymitta 5 mm.

32. Sutamiä pransinpataja 5 kpl.
Paino 9 g.

33. Rautarunkoa kakkelmia keveys
7 mm ja runkoon halkaisija
n. 27 mm.

34. Saviastian koristettu reunapala.
Koristena kaksi pötkleikkäistä
muorapainamulta. Saviaines
on melko tiivistä ja kovaa
värikkään harmaata. Seivä-
män paksuus on 7,5 mm.

35. Saviastian koristettomia reu-
napalaja 2 kpl. Saviaines on
melko tiivistä ja kovaa väri-
kkään vaaleanruskeaa. Seivä-
män paksuus on 5 mm.

1977

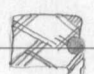
20060

Korjoo

Storåker-

kullen

36. Saviastianpaloja 17 kpl. Koristut-
tomia. Saviaines on tiivistä
ja kovaa väriltään vaalean-
ruskeaa.

37. luuximuu kättilmä, jossa on
kinni rautanitti. Koristuva
nitikkain alvia uusia.  11

38. Palamitta kulta. Paino 57 g.

N:ät 29 - 38 ovat rauden
F 15 1. tavasta.

39. Pransinpala. kevyäinen.
Mitat 7 x 8 mm.

40. Raudanpala. kevyäinen.
Mitat 16 x 16,5 mm.

41. Saviastianpaloja 20 kpl. Koris-
tettomia. Saviaines on mel-
ko tiivistä ja kovaa. Väri
vaihtelee harmaasta kellertävään
ruskeaan.

42. Palamitta kulta. Paino 7,5 g.

43. Kuono. Paino n. 1,5 g.

N:ät 39 - 43 ovat rauden
F 16 1. tavasta.

44. Pransinpala. kevyäinen.

1977

20060

Mitat $18 \times 8 \times 2$ mm.

Karjoo

Storaåker-
kullen

75. Palamitta kulta. Paino n. 3 g.

N:o:t 44-45 ovat rauden
G 14 i. tarvita.

76. Pronssireukoön kätkelmia 2 kpl.
Läpimitta 1 mm ja reukoön
kaltaisuus 5 mm.

77. Kuvamäinen pronssipata. Mitat
 $29 \times 16 \times 1$ mm.

78. Salmitta pronssipatoja 2 kpl.
Paino 1,5 g.

79. Rautaesimeri kätkelmä. Kypyn
varten on kiinnitetty pallo-
mainen nappi. Pituus 18 mm,
nappi halkaisu n. 7 mm ja
vavan läpimitta 3 mm.

50. Kuvamäinen raudanpata 14 kpl.

51. Saviaastianpata 13 kpl. Kuvit-
tuttomia. Saviesimeri on melko
tiivistä ja kova. Väri vaihte-
lee harmaasta kellertävään
ruuskeeseen.

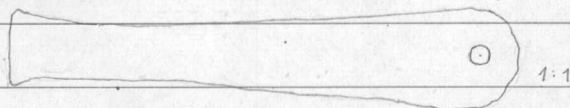
52. Palamitta kulta. Paino n. 70 g.

N:o:t 46-52 ovat rauden
G 15 i. tarvita.

20060

Karijoa
Storåkers-
kullen53. Pransinvegar. Pötkkilikkakulttuurin
pyöreä. Kärkimitta n. 2 mm,
ruutuun halkaisija 9 mm.54. Saviastian reuna-
pata. Koris-
tuttu. Saviaines on melko
tiivä ja kova väritön
vaaleanruskea. Seinämän
paksuus 5,5 mm.55. Saviastian paloja 25 kpl. Koris-
tuttomia. Saviaines on melko
tiivä ja kova. Väri vaihte-
lee keltaisesta kirkkaan rus-
keaan.56. Palanutta lunta. Paino 5,5 g57. Kuono. Paino 19,5 g.N:o 53-57 ovat rindun
616 1. tarotia.58. Pransinvegan kätkelmia 3 kpl.
Mita on pitkänavainen ja lit-
teä. Toisessa päässä, josta on
nuntia ova leveämpi ja pyö-
ristetty, on pyöreä reikä.

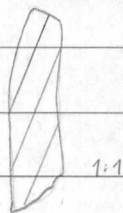
F. 52133

Dep Karijoalle
15.4.1982
5 modeleni59. Saviastian reuna-
pataja 4 kpl.
Koristettomia. Saviaines on
melko tiivä ja kova värit-

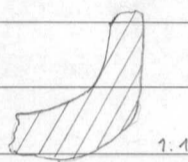
1977

20060
Karijo
Storåker-
kullen

Toan keltävään runkua.
Seinämän paksuus n. 6 mm.



60. Saviantian paksupalaja 2 kpl.
Koristettomia. Savianus on
melko kova ja tiivitä vä-
rittöän voaleanruskeaa.



61. Saviantianpalaja 29 kpl. Koris-
tettomia. Savianus on melko
tiivitä ja kova värittöän voa-
lean ruskeaa.

62. Savitiivitetä. Paino 7 g.

63. Palanuta kulta. Paino n. 1 g.

64. Kuonoa. Paino 75,5 g.

N:o 58 - 64 ovat runkua

E 13 2. tarosta.

65. Pransihelja, josta pöörä on
kääntä pransihelan kätelua
Helja muodotun vädetä pie-
nätä runkosta, josta yri on
kääntä helassa alvassa kiinan
isommona runkossa. Heljan
runkoat ovat palkkileikkaukset-
toan karijoia. Matkairja on

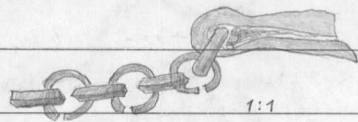
F 52134

Dep. Korpalle
15.9.1982
5. malli

1977

20060

8 mm.



Karjaa
Storäcker-

kulten

66. Prourisimulta, jonka toinen pää on litteä. Pituus 43 mm, läpimitta 3 mm.

67. Prourisipiroalin kahkkelua 2 kpl. kierretyt kahkkelut prouritangosta. Pituuksia 22 mm ja 18 mm, läpimitta 1,8 mm.

68. Prourisipiroali. Pituus 3,5 mm, halkaisija 6 mm.

69. Prourisipiroali, jossa on kiini pyöreä reppi. Pituus 8 mm, halkaisija 5 mm.

70. Sivunväivä prourisipaloja 2 kpl. Toinen taitutella kovan muuttainesta. Pituus 1 mm.

71. Saviastian muupala. Koriste-
ton. Saviainus tiivistä ja
kovaa väiltään kellertävän
ruskeaa. Sivunväivän paksuus
n. 2 mm.



72. Saviastianpaloja 16 kpl. Koris-
teuttomia. Saviainus on
melko tiivistä ja kovaa. Väri
kellertävän ruskeaa.

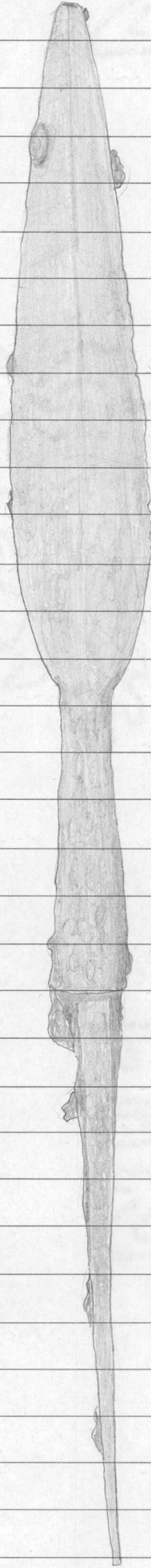
1977

20060

Karjoo

Storåker-

kullen



1:1

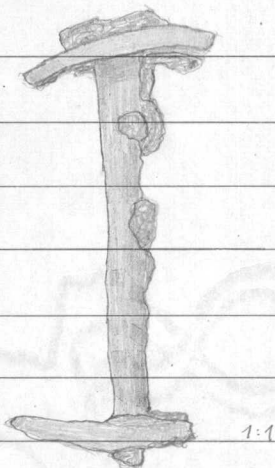
1977

20060
Korja-
Storäcker-
kullen

76. Rautamittelyä 3 kpl, joista yh-
densä kiinni vastalevy. Pituu-
det 60 mm, 42,5 mm ja
71 mm.

F 52132

Rep. Korjalle
15.4.1982
5 modelmi



77. Sempäivä maunpatalasia
11 kpl.

78. Saviautiampalasia 66 kpl. Ko-
mitteittomia. Saviautit on
tiivittä ja korva. Väri vaihte-
lee kovanosta keltävään rus-
keaan.

79. Savitiivistettä Paino n. 8 g.

80. Palamitta kulta. Paino n. 60 g.

N:o: 77 - 80 ovat ruudun
E 15 2. tasolta.

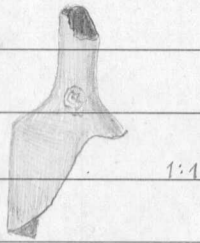
81. Pronssikilpin kätkelmä ja ra-
voan kilpin kunkuniden ruu-
kaiden kätkelmä 9 kpl. Kilpin
muodotun kahdeksasta ruudosta,
joiden poikkileikkaus on korja-
va ja kaltaisija n. 7 mm.

1977

20060
Karijoa
Storåker-
kullen

82. Sulamut pransiheljen kätkelua.

83. Pransihelmen kätkelua.



84. Pransinpataria 5 kpl. Orittain
mutaneita.

85. Rautaroljen kätkelua, joka muo-
dotteen akselinsa ympärillä kiero-
tyltä kätkemistä palkkimusta.



86. Rautaroljoon kätkelua. Palkki-
leikkauks on pyöreä. Matkainija
2,5 mm.

87. Saviantianpataria 27 kpl. Koris-
tuttomia. Savianus on tiivisti
ja kovaa. Väri vaihtelee har-
maasta kellertävään ruskeaan.

88. Palautta lanta. Paino 6,5 g.

N:o: 81 - 88 ovat ruudun
E 16 2. tasosta.


89. Pransihelmen kätkelua.



F 52134 55542
Dep. Karijoelle
15.4.1982
5 motellit

90. Saviantianpataria 10 kpl. Ka-
ristuttomia. Savianus on tiivis-
tää ja kovaa. Väri vaihtelee

1977

<p>20060 Korja Storäker- kullen</p>	<p>harmaasta keltaiseen reikään. Niäl 89-90 ovat reidun F 13 2. tarosta.</p>	
	<p>91. Hopearaha, arabialainen. Abasidit. Kaim ar-Rashid. A.M. 170-173 (A.D. 786-809). Duham. Al. Muhammadigah A.M. 171 (A.D. 787/8). Tbg NC d. II. 138. Nützel. I, 1073/6. N. puoli rahasta, paino 0,977g. Määritys Beatrix granbergin mu- koon.</p>	<p>P 52138 Rep. Korjalle 15.4.1982 Smedlini</p>
	<p>92. Pranssien kallesta, mahdol- lisesti neulasta. Nappimainen pää liittyy varseen, jonka paitti- leikkaus on elliptisemmätäinen. Nappi on paksuus, jona on viisikulmainen vaa. Varsen on neljä paittainsuuntaista vraa ja muuta ovaa leveämpi paittirahasta. Toinen puoli on koristeltu. Varsen paksuus n. 2 mm, leveys 6 mm.</p>	 <p>1:1</p>
	<p>93. Pranssipiirakki. Pituus 15,5 mm, halkaisija 7 mm. Kivetty paitti- leikkauskaltaan korjasta 2 mm paksusta ja 3,5 mm levyistä pranssitangosta.</p>	
	<p>94. Pranssipiirakki. Kivetty paitti- leikkauskaltaan puoli pyöreistä n. 1,5 mm paksuista tangosta.</p>	

1977

20060

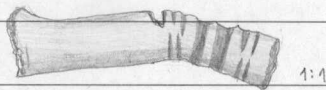
Karjoo

Storäcker-
kullen

Pituus 11 mm, halkaisija 8 mm.

95. Praxirospiraalin kätkelmä 4 kpl.
Spiraali kiertetty poikkiliikkaut-
toon puolipyöreästä n. 1 mm pak-
kuudesta laangasta. Halkaisija
6 mm.

96. Praxirosinen kätkelmä, Pitkän-
omainen, poikkiliikkauttoaan
pyöreä. N. puolet koka pituudesta
on suuisten uien ja painam-
tien peittävä. Pituus 36 mm,
paksuus n. 7 mm.



97. Praxiroinboon kätkelmä, Poikki-
liikkauttoaan karjoo. Paksuus
n. 1 mm, leveys n. 2,8 mm.

98. Sabamita praxiroinpalaja. Paino 17g.

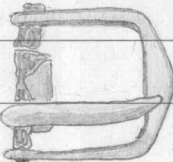
99. Rautasinen kätkelmä, mahdal-
lisesti rotjun paljin. Pituus
27 mm, paksuus n. 2,5 mm.

100. Rautasinen kätkelmä, Pitkän-
omainen, poikkiliikkauttoaan
suorakaiteen muotainen. Tai-
llettu siten, että muodot on 90°
kulman. Pituus 71 mm, leveys
n. 5 mm, paksuus 3 mm.

101. Keppäinen rautasinen.

102. Saviastian reuapaloja. Koris-

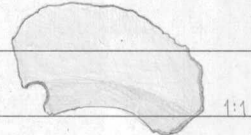
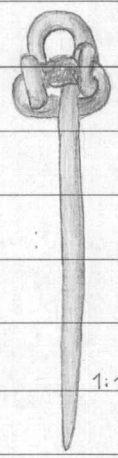
1977

20060	<p>lehtomia. Savimainus on tiivistä ja kova. Väri vaihtelee harmaasta keltävään ruskeaan. Seinämien paksuudet 7-9 mm.</p>	
Kariosa- Storäcker- kuller		
103.	<p>Saviantipatolija 128 kpl. Koris- lehtomia. Savimainus on tiivistä ja kova. Väri vaihtelee harmaasta keltävään ruskeaan.</p>	
104.	<p>Talamitta kulta. Paino n. 35 g.</p>	
105.	<p><u>Kuono</u>. Paino n. 4 g.</p>	
	<p>N:o:at 91 - 105 ovat muuten F 14 2. kerrostusta.</p>	
106.	<p><u>Pransinun</u> vengoratti, kolmessa osassa. Kehä on taitettu latteasta pransivanteesta, josta kehan kehiorosta on muuta osaa litteämpää ja leveämpää. Paljon on kiivetty kehoon kiinnitetty rautaisen pölkkitangon ympärille, jossa on myös kiinnitys pieni pransilampi pala. Mitat 27 x 18 mm, kehan paksuus n. 1,5 mm.</p>	<p>F 52134, 55542 Dep. Karijalle 15.4.1982 Savolainen</p>
		
107.	<p><u>Pransikellin</u> kalhulua. Kellin muodotteen kalhusta, pölkkitangon reikään kariavasta reikästä, joiden kalhainija on n. 8 mm</p>	

1977

20060	ja leveys n. 3 mm.	
Korjoo		
Storäcker- kullen	108. Proristikiljen kätkelmia 5 kpl. Kilje muodotuu kynnemistä pötkililikkaukseen korjovasta- nuksesta ja reukoon kätkel- mästä. Reukoon halkaisija 7 mm, leveys 3,5 mm.	
	109. Proristikiljen kätkelmä, kier- retty pötkililikkaukseen kor- jovasta n. 1 mm paksuudesta vastaan. Pituus 7 mm, hal- kaisija 8 mm.	
	110. Proristikiljen kätkelmä, kier- retty kätkelmästä, pötkililikkauk- seen puoliympäristä n. 1 mm paksuudesta vastaan. Pituus 5 mm, halkaisija 7 mm.	
	111. Proristikiljen kätkelmiä 3 kpl. Kierretty pötkililikkaukseen kor- jovasta n. 1 mm paksuudesta vastaan. Pituus 29 mm, halkaisija n. 6 mm.	
	112. Proristikiljen kätkelmä. Pötki- lilikkaukseen korjovasta. Pak- suus 2 mm, leveys n. 3,5 mm	
	113. Proristikiljen kätkelmiä 3 kpl. Pötkililikkaukseen pyöreitä. Paksuus 2 - 2,5 mm.	
	114. Kevyemmän proristikiljen, mahdollisesti helan osa. Pötki-	

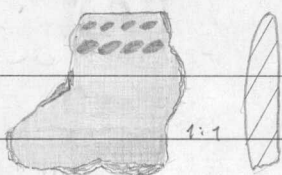
1977

20060	kileikkauksen on karjassa. Helas- ra on ollut pyöreä reikä.	
Karjassa Storäkers- kullen	Paksuus 2 mm. Leveys 13 mm.	
	115. <u>Sutaruuta</u> proussipataja. Paino n. 2 g.	
	116. <u>Rautaruuta</u> . Pääosa on rautaru- nngas, jonka ympärillä ruuta on kiertetty kahri kattoa siten, että valumien kiertäminen vä- liin jää silmukkaan. Pituus 57 mm.	F 52136 Dep. Karjaalle 15.4.1982 5 mallia
		1:1
	117. <u>Rautaruuta</u> . Pituus 47 mm.	
	118. <u>Rautaruuta</u> . Paino n. 20 g.	
	119. <u>Helmi</u> . karsinmassaa, väri- löän rinninen. Keskeltä rei- kä. Kalkkainja n. 7,5 mm, paksuus 4 mm.	F 52134 Dep. Karjaalle 15.4.1982 5 mallia
↳	120. <u>Saviastian</u> reuvaratija 2 kpl. Reuvara kahri päältäkäistä, viivamintaisen soikeiden pai- vanteiden muodostavaa ko- niskoyälykettä. Saviaines on tiivistä ja kovaa väri- löän karmoon ruutua. Seinämien paksuus on n. 4 mm.	

1977

20060

Karjaa
Storåker-
kullen



121. Saviastianpaloja 35 kpl. Koris-
tehtomia. Saviainus on tiivitä
ja kova. Väri vaihtelee har-
maasta vaalean ruskeaan.

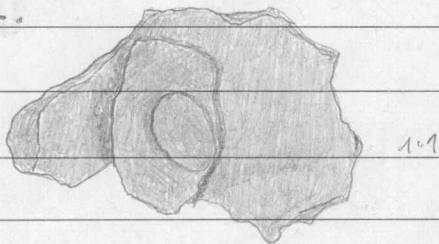
122. Savitiivitetä. Paino 87 g.

123. Palannta lunta. Paino 85 g.

N:o: 106 - 123 ovat ruudun
F 15 2. tavasta.

124. Sulanut pranssipata.

125. Levyäinun raudanpata, jona
on mitiltä hiemi pienempi
rauta-levypata. Mitat 77 x
31 x 13 mm.



126. Saviastianpaloja 28 kpl. Koris-
tehtomia. Saviainus on tiiv-
vitätä ja kova. Väri vaih-
telee harmaasta punertavaan
ruskeaan.

127. Palannta lunta. Paino 15 g.

128. Kuono. Paino n. 18,5 g.

1977

20060

Korjoo
Storåker -
kullen

N:o 127-128 ovat uudun

F 16 2. tarosta.

129. Prorokkiväralin kätkelua. Kier-
retty poikkileikkauksellaan kor-
josta vartasta. Pituus
8 mm, halkaisija 5 mm.

130. Prorokkivan kätkelua. Kätkeä
toisen päähen kapeneva. Kapa-
pää on laivutettu. Pituus 13 mm,
paksuus n. 1 mm.

131. Sutamit prorokkivärala. Poina 1g.

132. Raudankappaleita 2 kpl. Tanka-
maisia. Toisen päähen on pieni
poikkileikkauksena. Pituudet 26 ja 21 mm.

133. Kuvunainen raudanpala. Pität
18 x 18 mm.

134. Saviastian muurapaloja 5 kpl.
Koristelluina. Saviainus on
melko tiivistä ja kovaa vä-
riltään keltaivan ruskeaa
seinämien paksuudet 8 mm ja
2 mm.



11

135. Saviastianpaloja 30 kpl. Koris-
tettomia. Saviainus on melko
tiivistä ja kovaa. Väri vaihte-
lee harmaasta keltaivan ja
punertavan ruskeaan.

20060

136. Palamitta luntta. Paino n. 28 g.

Karija

Storäcker-

kullen

N:o 127-136 ovat ruudun

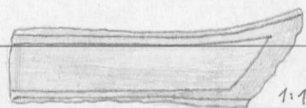
614 2. korosta.

137. Prouriheljän kätkelmä 2 kpl.
 Keltä muodostuu parittaisista,
 pötkelikkäältäään pyöreistä ru-
 kaista. Rengasparija on 12 kpl.
 Runkoon halkaisija 6 mm.

138. Sulanen prouriheljän kätkelmä.

139. Prourispiroalin kätkelmä, kive-
 retty airta, pötkelikkäältä-
 tään pyöreistä tangosta. Pituus
 7 mm, halkaisija 5 mm.

140. Prouriheljän kätkelmä, katta-
 ja pötkimäinen. Toiselta puo-
 lelta on kalme pituussuuntainen
 vaa. Pituus 38 mm, leveys
 n. 10 mm, paksuus 1 mm.



141. Prourinrunsaan kätkelmä. Pötki-
 likkältäään puolipyöreä. Pi-
 tuus n. 16 mm, leveys n. 3 mm,
 paksuus 1 mm.

142. Rautarouhe. Kiveetty spiroali-
 maisia pötkelikkäältäään pyö-
 reitä, toista pötkä kaltevi rippu-
 masta vartasta. Halkaisija

1977

20060

Karjaa
Storäkern-
kullen

21 mm, varjoon
pakkaus 3,5 mm.



143. Raudanriipuja 2 kpl.

144. Saviastianpalaja 12 kpl. Koris-
littomia, Savianin on mel-
ko kova ja tiivisti väriltään
keltävään ruskeaa.

145. Palanutta leuta. Paino 39 g.

N:öt 137 - 145 ovat rauden
G 15 2. tarosta.

146. Pronssierinän katkelma, mah-
dollisesti neulasta. Pitkänovai-
nen ja palkkileikkaukseen
ellipsimurtautunut. Pää on
neula osaa paksumpi ja pyö-
ristetty. Poikkaisnau-
nanne on usita uia
sika kaksi viivaruun-
kaisen viivan muodas-
tamaa, neula osaa pak-
sumpaa vyöhykettä
Mitat 35 x 9 x 5 mm.



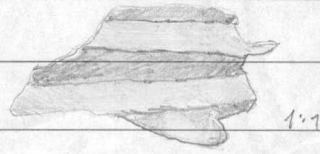
147. Pronssiketjun katkelmia 5 kpl.
Ketju muodostuu parittaisista,
palkkileikkaukseen pyöreistä
renkaita. Rengospainja on
7 kpl ja ovallisia renkojen kat-
kelmia 4 kpl. Renkojen halkai-
sija on n. 5 mm.

1977

20060
Korja-
Storåker-
kulttuuri

148. Prunuspirivallin kätkelmä. Kier-
retty kätkelmä, pötkökätkä-
rettoan korjauksen vartasta. Pi-
tuus n. 6 mm.

149. Prunusruusun kätkelmä, mah-
dollisesti ruususta. Ulkopinta
ja vartavarti rivipinta me-
dustuvat vuorottainista, korja-
maista kahonista ja varta.
Leveys n. 15 mm.



150. Prunusruusun kätkelmä, Ruusun
on pötkökätkärettoan kätkelmä
ja sen kätkelmä on ollut ruusun.
Paksuus 2 mm.



151. Prunusruusun kätkelmiä 2 kpl.
Pötkökätkärettoan on korjauksen. Le-
veys n. 5 mm, paksuus n. 2 mm.

152. Saviantianpatoja 13 kpl. Koris-
tullomia. Savianen on ti-
visti ja melko kova. Väri
vaihtelee keltävään ruususta
punertavaan ruususta.

153. Patamitta kulta. Paino n. 14 g.

154. Kuoraa. Paino n. 7 g.

Ni:öt 146 - 154 ovat ruusun
616 2. tavasta.

20060
Karija
Storöky-
kullin

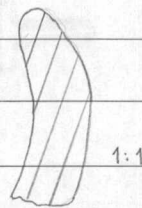
155. Saviastian reunapaloja 6 kpl. koristeittomia. Savimainus on tiivistä ja kova, väritään kellertävän ruskeaa. Seinämien paksuudet 7-9 mm.

156. Saviastian pohjapala. Savimainus on tiivistä ja kova, väritään kellertävän ruskeaa.

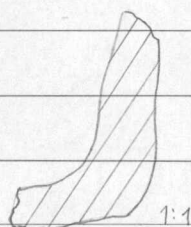
157. Saviastian paloja 53 kpl. Koristeittomia. Savimainus on tiivistä ja kova, väritään kellertävän ruskeaa.

N:at 155-157 ovat reunan
E 13 3. kerrosta.

158. Saviastian reunapaloja 9 kpl. Koristeittomia. Savimainus on melko tiivistä ja kova, väritään kellertävän ruskeaa. Seinämien paksuus n. 8 mm.



159. Saviastian pohjapala. Savimainus on melko tiivistä ja kova, väritään punertavan ruskeaa.



160. Saviastian paloja 82 kpl. Koris-

1977

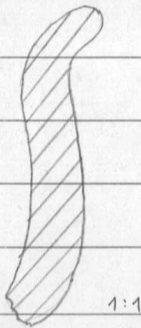
20060

Karjoo
Storäkuv-
kullan

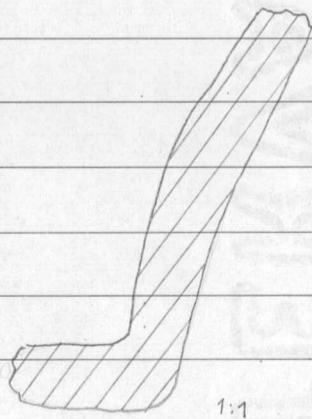
luttomia. Savainus on melko
tiivistä ja kova. Väri vaihtelee
tummanruskeasta keltaiseen
ruskeaan.

N:o 158 - 160 ovat ruudun
E 14 3. kuvasta.

161. Savianastian reunapaloja 7 kpl.
koristettomia. Savainus on
melko tiivistä ja kova, vä-
riltään vaaleanruskeaa. Sei-
nämien paksuus n. 6 mm.



162. Savianastian patjapala. Koattu
liinosaumalta kalusta palasta.
Koristettu. Savainus on ti-
ivistä ja kova, väriltään kel-
lettävään ruskeaan. Seinämien
paksuus 9 mm.



163. Savianastianpaloja 223 kpl. Koris-
tettomia. Savainus on melko
tiivistä ja kova. Väri vaihtelee
tummanruskeasta keltaiseen
ruskeaan.

1977

20060

Karjaa

Storäkvar-

kullen

164. Palamatta kulta. Paino n. 2 g.

N:öt 161-164 ovat runder

E 15 3. Tavasta.

165. Pronssihiirvaali. Kivertely poik-
kileikkauksellaan karjasta var-
toasta. Pituus n. 8 mm,
kalkairija n. 6 mm.

166. Saviastianpaloja 12 kpl. Koris-
tuttomia. Savimies on ti-
vistä ja kovaa, väritään
keltävään ruskeaa.

N:öt 165-166 ovat runder

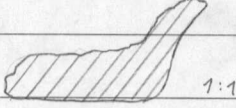
E 16 3. Tavasta.

167. Pronssikelijän kätkelmia 5 kpl.
Kely muodostuu poikkileikkauk-
sellaan kätkeistä renkaista, paino
on koristettu kahri rannansuun-
taista uroa. Renkaan leveys
3 mm, kalkairija n. 6 mm.

168. Pronssiavantoan kätkelmä, mah-
dollisesti rannansuuta. Poikkileik-
kauksellaan karjasta. Pituus 8 mm,
leveys 3 mm, paksuus 2 mm.

169. Saviastian muovapala. Koris-
tuton. Savimies on tiivistä
ja kovaa, väritään keltä-
vän ruskeaa. Seinämän paki-
uus n. 8 mm.

1977

20060 Karijo- Storäker- kullen	170. <u>Saviastian</u> pohjapala, Koristu- ton. Saviainus on melko ti- ivistä ja kovaa, väritöän hel- lettävän ruskeaa.	
	171. <u>Saviastian</u> paloja 14 kpl. Sivä- ja ulkopinta kangattu noori- muiseksi. Saviainus on melko tiivistä ja kovaa, väritöän kellertävän ruskeaa.	
	172. <u>Saviastian</u> paloja 114 kpl. Koris- tuttomia. Saviainus on melko tiivistä ja kovaa, väritöän kellertävän ruskeaa.	
	173. <u>Palanutta</u> luntta. Paino n. 20g.	
	174. <u>Kuono</u> . Paino n. 5,5g.	
	Ni:ät 167 - 174 ovat ruudun F 14 3. Iarosta.	
	175. <u>Pronssikeljän</u> kätkelua. Kälje muodostuu kahdesta, pöikki- leikkauksellaan kariavasta reuko- ta. Reukon halkaisija n. 6mm, leveys 2 mm.	
	176. <u>Pronssipiirivalin</u> kätkelua. Kierretty pöikkileikkauksellaan puolipyöreästä vartovasta. Pituus 8mm, halkaisija 6,5 mm.	

1977

20060

Korjoa

Storaåkers-

kullen

177. Levyäisiä raudanpatasia 4 kpl.

178. Saviastian reunapaloja 4 kpl.

Sivä- ja ulkopintaan kangattu palkkisuuntaisia vaurunmyy. Pro-
pitoinin ulkoneuvimansa kahdosa-
ra on ilmeisesti ollut pyöreä-
den huoppien muodostama vyö-
hyke. Saviainest on
tiivistä ja kovaa, värit-
tään kellertävän rus-
keaa.



179. Saviastianpaloja 32 kpl. Sivä-
ja ulkopinnat kangattu vauru-
muiseksi. Saviainest on tiivistä
ja kovaa, värittään kellertävän
ruskeaa.

180. Saviastianpaloja 27 kpl. Koris-
tehtavia. Saviainest on tiivistä
ja kovaa, värittään kellertävän
ruskeaa.

181. Palanutta liuta. Paino 25g.

N:o:at 175-181 ovat raudan
F15 3. Farosta.

182. Saviastianpaloja 6 kpl. Koris-
tehtavia. Saviainest on melko
tiivistä ja kovaa, värittään kel-
lertävän ruskeaa.

183. Palanutta liuta. Paino 2g.

1977

20060

Karjoo

Storåker-

kullen

N:o 182-183 ovat ruudun

F 16 3. Tavoita.

184. Saviaastian muopala, koriste-
tun, Saviaimus on melko ti-
vistä ja kovaa, väritöän hel-
keltävään ruusua. Seinämän
paksuus on 8 mm.



185. Saviaastianpaloja 21 kpl. Koris-
teuttomia, Saviaimus on melko
tiivistä ja kovaa, väritöän
keltävään ruusua.

186. Palanutta lunta. Paino 4 g.

N:o 184-186 ovat ruudun

G 17 3. Tavoita.

187. Pronssiketjun kätkelmiä 2 kpl.
Ketju muodostuu parittaisista,
pötkeliikkauttavan pyöreistä
renkaista. Renkaspareja on toi-
sena kätkelmänä 39 kpl, Toisena
6 kpl. Renkaan halkaisija n. 5 mm



1:1

188. Pronssi-spiroali. Kivetty pötkeli-
ikkauttavan pyöreistä langasta.
Pituus n. 11 mm, halkaisija
5 mm.

1977

20060

Karjoo
Storåker-
kullen

189. Transivaattoan kätkelua, jonka
toinen pää on laivutettu
silunkalvi. Pituus 22 mm,
paksuus n. 2,5 mm.



190. kuypäisiä maidampatavia 3 kpl.

191. Saviastianpatavia 6 kpl. Koris-
teuttomia. Saviaines on melko
tiivistä ja kova, värittään
kellertävän ruskeaa.

192. Palanutta lunta. Paino n. 37 g.

N:o:t 187 - 192 ovat ruudun
G 15 3. Iarosta.

193. Saviastianpatoja 5 kpl. Koris-
teuttomia. Saviaines on melko
tiivistä ja kova, värittään
kellertävän ruskeaa.

194. Palanutta lunta. Paino 7,5 g.

N:o:t 193 - 194 ovat ruudun
G 16 3. Iarosta.

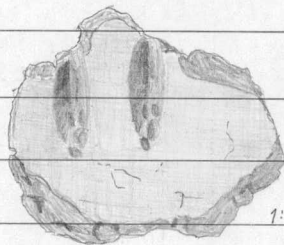
195. Saviastian rennapataja 7 kpl,
koristeuttomia. Saviaines
on melko tiivistä ja ka-
vaa, värittään vaarunon
ruskeaa. Seinämien pak-
suudet n. 7 mm.



1977

20060
Kariya
Striatu-
kullen

196. Saviastianpala, jonka pinnas-
sa on kaksi pilttämäistä ja
muuta rypää pinnanalla. Sa-
vaines on melko tiivista ja
kovaa, väritöön
kellertävän rus-
keaa.



197. Saviastianpaloja 57 kpl. Koris-
teittomia. Savaines on melko
tiivista ja kovaa. Väri vaihe-
telel karmoon ruskeasta keller-
tävän ruskeaan.

198. Palaminta rava. Paino n. 6 g.

N:at 195 - 198 ovat runder
E 14 y. Tasoita.

199. Pransivartoon kallehua. Pehmeä-
liikkuvuuteen pyöreä. Pituus
39 mm, paksuus 4 mm.

200. Saviastianpaloja 51 kpl. Koris-
teittomia. Savaines on melko
tiivista ja kovaa, väritöön
kellertävän ruskeaa.

201. Palaminta leuta. Paino n. 1 g.

202. Kuonoa. Paino 12,5 g.

N:at 199 - 202 ovat runder
E 15 y. Tasoita.

1977

20060

Karjoo
Storäkerr-
kullen

203. Pransiputken kullutusa, Pituus
n. 15 mm, löysyyttä 4 mm.

204. Saviastianpalasia 10 kpl. Koris-
tehtomia. Saviainus on melko
tiivistä ja kovaa, väriltään
kultavärisen ruskeaa.

205. Palanutta liuta, Paino n. 4 g.

Niäl 203-205 ovat ruudun
F 14 4. tarosta.

206. Pransinruusia 5 kpl.

207. Palanutta liuta, Paino n. 4,5 g.

Niäl 206-207 ovat ruudun
G 14 4. tarosta.

208. Hüliväytle ruudusta E 14
3. tarosta.

209. Mooväytle ruudusta F 14
7. tarosta.