

20467

Intendentti Jouko Voionmaan Hollolan Kapatuos-
nänmäen kunnavaaran kaivauksen löydöt vuorilta 1962,
1963 ja 1965. Löydöt tulivat entle rahakammioita sii-
vottaessa puhdistamattomina alkuperäisessä pakkaus-
laatikossaan v. 1978. Puuttuvien, epäselvien tai kulu-
neiden merkintöjen vuoksi ei ollut enää mahdollista
saada selvälle kaikkien löytöjen nautua.

Kaivauksen rahatöytöjen numero rahakammiossa on
62075.

Diar. 2.2. 1979.

Hollola

Kapatuosia

Kaivausalue I

R. B2

1. 6 tiilen tai poltetun saven kappaletta (löytö nro
58 J. v. 1963.

R. B4

2. Puntta paalunreikästä - v. 1963.

R. A5

3. Yhteensä 19 erilaista pronssirengasta, - spiraalista ja
- levykappaletta (ainakin nro 27, 23, 28, 33-35, 49).
v. 1963.

4. Pieni nimenen lasikelmi, halk. 0,5 cm, seudasta.

5. Pronssiketju 8,4 cm, halk. 0,45 cm (nro 21). F 52745

6. Joiresta päästä avoinen pronssi(?) rengas (sormus?)
(nro 47). v. 1963.

7. Pömpä ja nautanaukankanta. v. 1963.

20467	R. B5	
Hollola		
Kapatusosia	8. 4 punasarvikuken palaa. V. 1963.	
	R. B6	
	9. Pünpala, sulasta. V. 1963	
	10. Pronssiheiraali, halk. 0,5 cm, pit. 0,3 cm (no 7). V. 1963.	
	11. Päästään avoin pronssiheiraali ja siihen liittyvä kaurutettu pronssiheiraali. 2,3 x 2,5 cm ja 1,2 x 1,1 cm. V. 1963.	
	R. C6	
	12. Pünpala (löyly 27). V. 1963	
	R. A7	
	13. Ikonainen pronssiheiraali 2,1 x 1,8 cm (no 52). V. 1963	
	R. B7	
k.	14. Sinisestä massaa oleva helmenpuolikar, jota koristavat mustan ja valkean renkaan sisältä olevat siniset täplät. 1,1 x 1,2 cm (löyly 55 tai 57). V. 1963.	F 52746
k.	15. Kullalle kiennettyä hopealankaa n. 5 gr.	F 52747
	R. C8	
	16. Kvaatris-iskos.	

R. B 9

20467

Hollola

17. Naulan kethelma 3,2 cm x 0,4 cm x 0,3 (no 9). V.
1963.

Kapattua

R. D 13

Kaivausalue II

18. Palamitta lunta ⁵ 6 gr.

R. G 12-13

19. Jälen tai palaneen savun kappale (kuopasta).
V. 1965. (löyly no 15)

20. Kvartsi-iskos (no 15) V. 1965.

R. C 18-19

Kaivausalue III

21. Kvartsi-iskeria n. 120 gr (no 17). V. 1965. 83 kpl.

22. Palaneen luum pala (no 17). V. 1965. 5 gr.

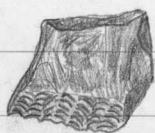
R. C-D 19-20

23. Palamitta lunta n. 240 gr.

24. 12 kvartsi-iskosta n. 25 gr.

4 25. Kvartsihaarim n. 1,6 x 1,6 x 0,9 cm.

F 52291



1/1

R. d 20-21

26. Kvartsi-iskos (no 18). V. 1965

27. 3 punasavimulien kappaleita (no 18). V. 1965

20467

R. 20-21 B

Hollola

Kapattusoria

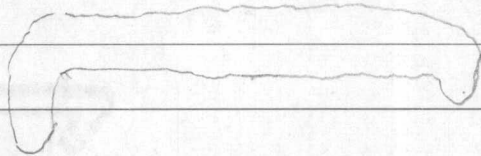
28. 12 kvartti-iskosta n. 50 gr (nro 19) kuopasta.
V. 1965.

R. G 21-22

29. 2 kvartti-iskosta (nro 4)

R. A 21-22

30. 3 osaan murtunut raudankappale (nro 21).
Pit. 6,2 cm.



R. B 21

31. 3 kvartti-iskosta 57 gr (nro 23) .V. 1965.

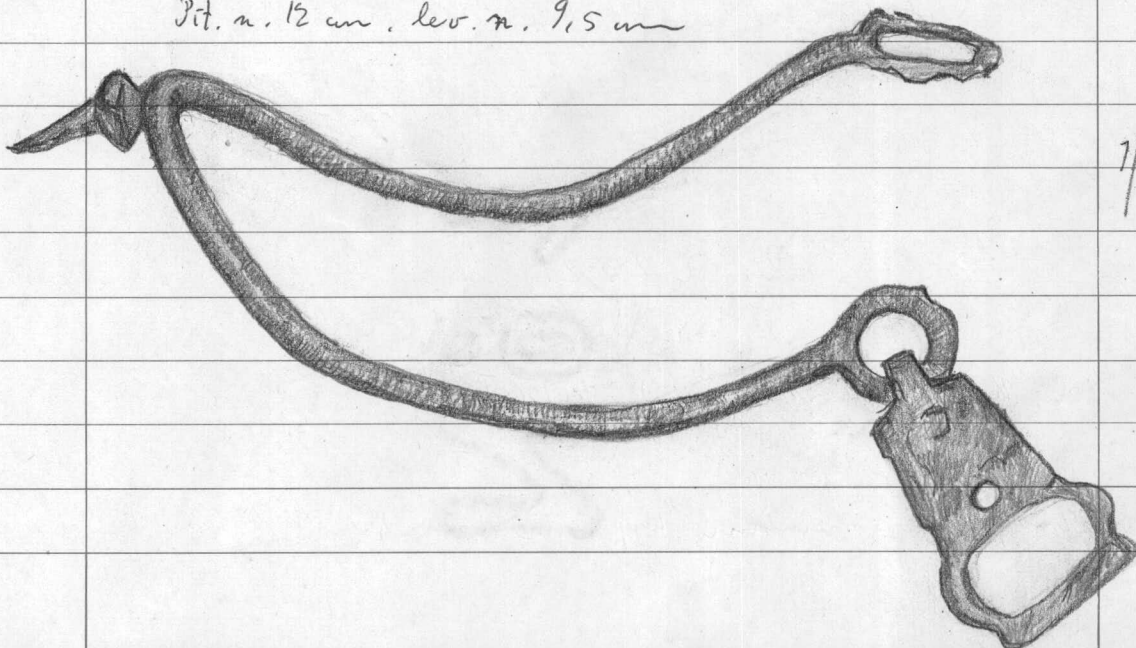
R. C 21

32. 7 simeä palanetta lunta n. 1 gr. V. 1963

33. Kvartti-iskos .V. 1963.

R. D 23

34. Kammus kahvena kappaleena (nro 22) turpeen alta.
Pit. n. 12 cm, lew. n. 9,5 cm



7/7

R. b 23-24

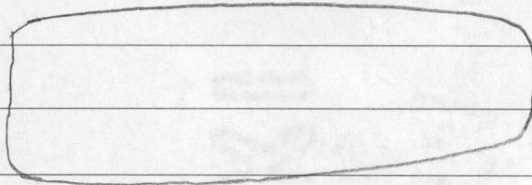
20467

Hollola

Kapatronia

F52249 k

35. Rautakuvio $0,3 \times 6,9 \times 2,2$ cm (nro 2)



36. Kvartsi-iskos (nro 2).

R. c 24-25

37. Kvartsi-iskokuvia 9 kpl 9 gr (nro 14). V. 1965 - Yhdessä sisussa jälkiä retusoinnista.

R. b 24-25

38. 9 kvartsi-iskosta 9 gr (nro 1).

39. Rautanaula 3,4 cm ja pieni kappale vankkua ainetta (nro 1).

R. b. 26-27

40. Palamut laurin sieni (nro 7), $1,7 \times 1,5$ cm

R. a 27-28

41. Piipun kela, halk. 3,4 cm

R. b 27-28

42. 3 kvartsi-iskosta 5 gr (nro 8).

k 43. Kvartsihaavin $1,6 \times 1,4 \times 0,6$ cm (nro 8).

F52291



1/1

20467

R. c 28-29

Hollola

Kapatuonia

44. 5 kvartsi-iskosta 11 gr (no 11)

45. kvartsihaaroin 2,9 x 2,7 x 1,4 cm (no 11)

F 52291



7/7

R. b 28-29

46. 2 kvartsi-iskosta 7 gr (no 6).

R. a 28-29

47. 6 kvartsi-iskosta (2 gr) ja palamuttua seveksi yksi nän (no 19).

48. Hammaton rautanaula 4,7 cm (no 10).

R. a 29-30

49. leveäkantainen rautanaula 2,5 cm (no 13). V. 1965.

R. a-b-c 31-32

50. 4 palaa punasarvipadan jalasta (3).

51. liidin pala.

Profili I (b-D 20)

52. 5 kvartsi-iskosta 49 gr. V. 1965

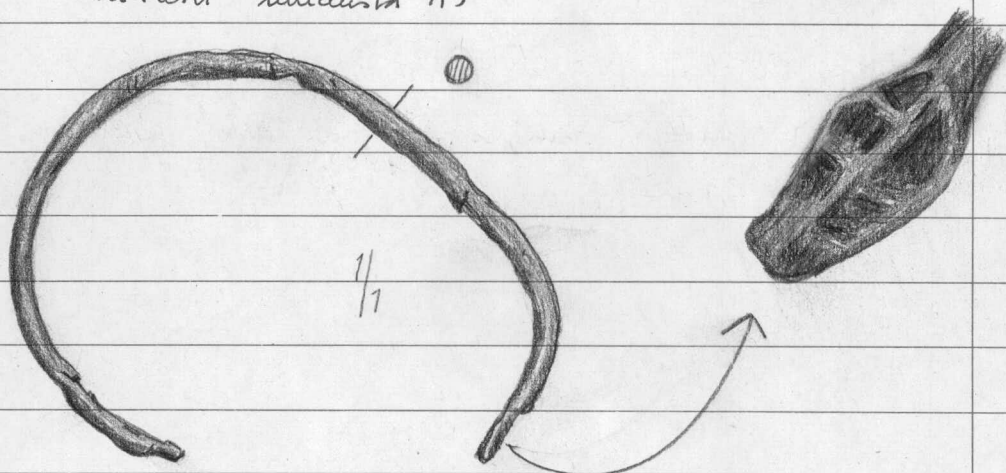
Ilman tarkempia tietoja olevat löydöt

20467

Hollola

Kapattuosia

- k. 53. Rautainen rannerengas (?), toinen pää muuttunut pois, toinen koristeltu, $7,3 \times 5,8 \times 0,4$ cm. Huultarasti nimestä A5



- k. 54. Hopealangan kappale $4,4$ cm, 21 gr, hopealevy, jonka keskellä reikä $0,9 \times 0,9$ cm (7 kientä hopealevyn katkelman), pieni tyhjynim (jokun löydoistä nro 53), huult. nimestä B5. Yht. n. 6 gr. F 52747

55. lehdennuostoinen timakovy (nro 41) $4,7 \times 4,0$ cm.

56. huult. hopeiset kalvosinnaapit. A8(3)

57. Rautanauha $2,0$ cm.

58. 9 kappaletta erilaisia pronssi- ja rautanauhojen ja kiskojen katkelmia.

- k. 59. Pronssinappi $2,1 \times 2,1$ cm



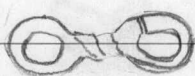
F 52745

60. Ympyräinen krunna muistuttava kela, halk. $1,6$ cm.

- k. 61. 11 lasikelmen kappaletta.

F 52746

- k. 62. Pronssinen nivel $2,5$ cm.



F 52745

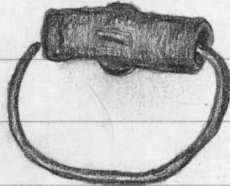
20467

Hollola
Kapatuusia

63. 8 kappaletta pronssia rukoita ja spiraalikalteja. # 52745

64. 3 pronssia tärvelettä levyä ja pyöreä rautalevy, halk. 1,0 cm

65. ^{Pronssinen} ~~Hopinin~~ kolmella ulokeella varustettu putki ja siihen liittyvä rengas. Putken mitat 2,1 x 0,9 cm, rengas 3,1 cm. # 52745



1/1

66. Skandinaavinen rikeen kuperanavijan (?) kalteva - 1,7 x 0,8 cm # 52748



2/1

67. Veitteen kättiläkalteva. 1,2 cm.

68. Tiilikivien ja palaneen raven kappaleita n. 135 gr.

69. Punaravipadan kappale 2,7 x 4,3 cm.

70. Tiilen kappale 6,7 x 3,6 cm.

71. 595 gr palanutta mansäpääpööristä liiveä.

72. 2 rautamanlaa 6,1 cm ja 5,5 (löyö 42 tai 43), v. 1963.

73. Palanutta luuta 14 gr (löyö 42 tai 43), v. 1963.

74. Kvartsiini ja palaneen kumi kappale (punnin päällä merkitä KA 2) - v. 1963.

75. 305 gr palanutta luuta. Luult. R. B19.

76. 9 kvarti-iskosta, luult. samasta runderista kuin ed. 48 gr.

77. Kvarti-iskos 9 gr.

78. 11 kvarti-iskosta 56 gr.