

ENONTEKIÖ

Allamainitut kivi- tai epineoliittiset asuinpaikkalöydöt toi FM Markku Torvinen inventointimatkaltaan Enontekiön Pöyrisjärveltä syyskuussa 1978. KM 20468 - 20471. Diar. 6. 2. 1979.

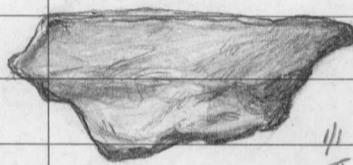
Ks. M. Torvisen laatimaa selostusta Enontekiön Pöyrisjärven muinaisjäännöksistä sekä muistiinpanoja muutamista Koillis-Enontekiön muinaisjäännöksistä ja -löydöistä.

20468

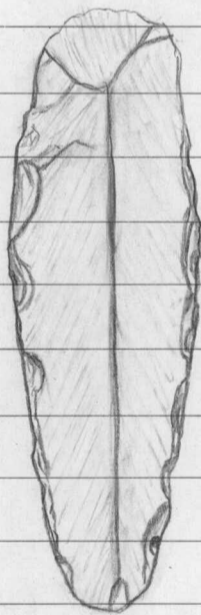
Pöyrisjärvi

1. Asbestisekotteinen saviastian reunapala, tummaa tiivistä ja hyvinpoltettua ainesta l.

Pappilanhamina

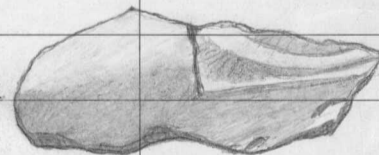


2. Liuskekärki, valmistettu vaalean violetin ja vihreän kirjavasta ^{leimattavasta liuskeesta} kuvan osoittamaa muotoa, koko 79 x 25 x 6,5 mm

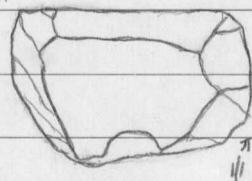


3. Kivilaji-iskos, aines kuten em. kärjessä 3

josta löydetty





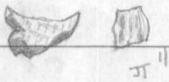
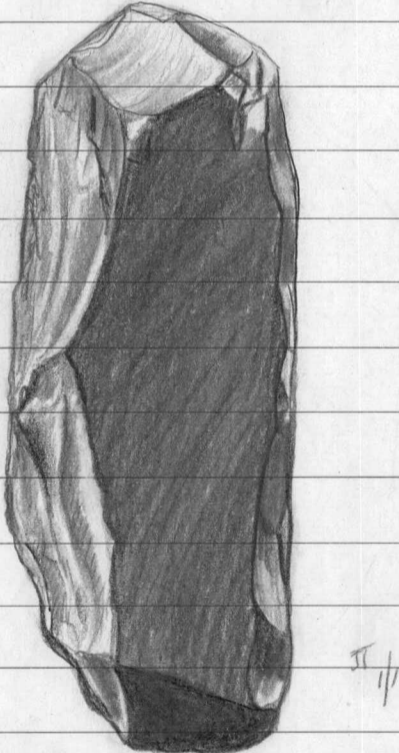
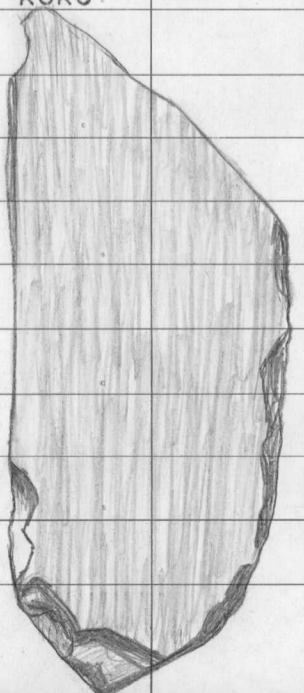
4. Kvartsikaavin, koko 31 x 22 x 11 mm



5. Kvartsi-iskoksia 19 kpl

6. Kvartsiitti-iskoksia 12 kpl

7. Hiilinäyte, maan pinnassa sijainnasta liedestä, paino g.

ENONTEKIÖ		dep. Lapin mm SU 6.2.1992 195741/1992
20469 Pöyrisjärvi Mustalompolo	1. <u>Nuolenkärjen katkelma</u> , valkosista mattaa piitä, pokittain retusoitu, poikkileikkaus kaksoiskupera. Mitat 28 x 13,5 x 4 mm. Katkelma mahdollisesti ta- sakantaisesta nuolenkärjestä	
	2. <u>Kivilaji-iskos</u> , sädekiviliusketta	
	3. <u>Kvartsi-iskoksia</u> 52 kpl	
	4. <u>Palanutta luuta</u> 2 palaa	
20470 Pöyrisjärvi Naapasuu	1. <u>Rikkinainen taltta tai tuura</u> , kuvan osoittamaa muotoa, viherliusketta, koko 97 x 41 x 25 mm	
		
	2. <u>Veitsen teelmä (?)</u> , tasapaksua liuskelevyä, koko 89 x 38 x 5 mm, kuvan osoittamaa muotoa	

ENONTEKIÖ

20470

3. Kivilaji-iskos, porfyryä 3.

Pöyrisjärvi

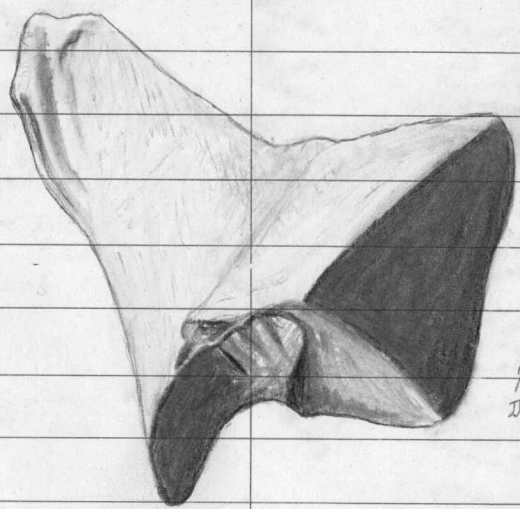
Naapasuu

4. Kvartsi-iskoksia 7 kpl

20471

Pöyrisjärvi

Naapamalla

1 Kvartsi-iskoksia 19 kpl11
D