

20883

EUJÄRVI,
TIMONEN 1

Ks. Eujärven inv. kartat n:o 1 (SKL n:o 9)

Sikaisemmit liidit:

KM 9964:3

17674:1-2

17913:1-44

18710:1- Kaivaus 1971

19050:1- - - - 1972

19526

diar. 1.10.1980

1. 7 kpl sanastupaaloji, pönniä,
Koristamattomia

2. 27 kpl koasti-iskolmi

3. palanut leiväsiirni

liidit 1-3 poimittu Timosen
asuinpaikalta Timonlaksen gli-
nävän sillan läpyselästä tie-
leikkauksista.

4. 6 kpl koasti-iskolmi

poimittu Timonlaksen leiväsiirni-
leltä pönniltä, jolla aiemmin
todettiin asuinpaikalta kyllälyks 2
ks. Eujärven inv. kartat n:o 11.

20884

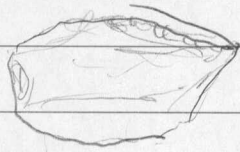
ALAJÄRVI,
LEVIJOKI
KANGAS

Kivikaakisia asuinpaikkaliitäjä,
jotka keliä kielännen korvika-
matheuttaan Alajärvelle -78.
diar. 1.10.80 (SKL 10)

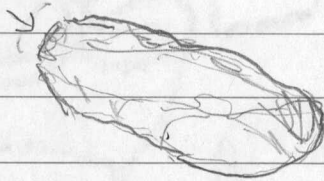
1980

20884
ALAJÄRVI
LEVIJOKI
KANGAS

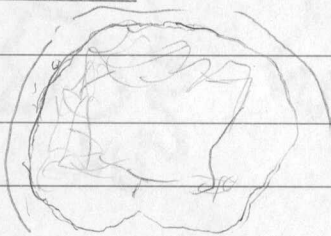
1. Kvartsienime: 32 x 17 x 4 mm



2. Kvartsienime: 38 x 15 x 12 mm

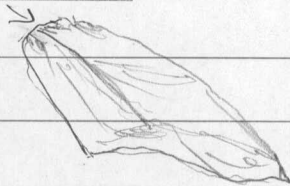


3. Kvartsienime: 34 x 28 x 13 mm

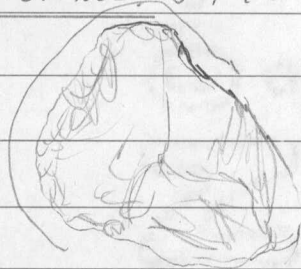


kauni Cur

4. Kvartsienime: 38 x 18 x 10 mm



5. Kvartsienime: 37 x 27 x 18 mm



kauni

kauni

6. Kvartsiydien (-enime?) 73 x 29 x 26 mm

7. 37 kpl kvartsi-iskelmiä

löydöt on pöyryttä leviäjoen
rantaan kallelta olevilla levi-
jäntäselästä arin paikalta, talon
alajärvellä rinteessä olevilla
pellolla, maan SW-S-E päästä
olevalla pellolla 105-110m korkeus-
kärkien välillä rinteeseen yläosaan,
jossa multa on hiukansekaisoa

1980

pk 2313 10 ALAJÄRVI

x 6988 36 }
y 495 78 } kaukkaan tulo
z 105 - 110 m

KS TIEMMAT LÖYDÖT KM18122:1-4

20885

ALAJÄRVI,
HOISKO,
TALPAKANNIEMI

linnikaudista asuinpaikallatojtu,
jotka heijaa kiettimekkois rihkamat-
kaltaan Alajärveltä 1979, (SKL n:o 18)
dia. 1.10-80

1. blejpl koarbi-iskoleni

poimittu Talpakanniemeltä
Niemelän talon 2:96 sijuo-
kella olevalta peleolta (peru-
nauvaasta). Paikalla kutsutaan
nimellä "Vanhaajailka", "Yammuel-
gård", koska vanha talo mie-
mellei on sijainnut siinä.
Talpakan niemeltä aiemmin
saadut löydöt (KM 17205:1-3)
ovat miehen SW-orast, mlk.
"Hautausmaeki" (nimi johdettu te-
valaudasta.

pk. 2313 11 HOISKO

KM 20885:1 (p.) x = 6990 82

y = 493 14
z = m. 110 m

(KM 17205:1-3) (p.) x = 6990 70

y = 493 00
z = m. 110 m