

1981

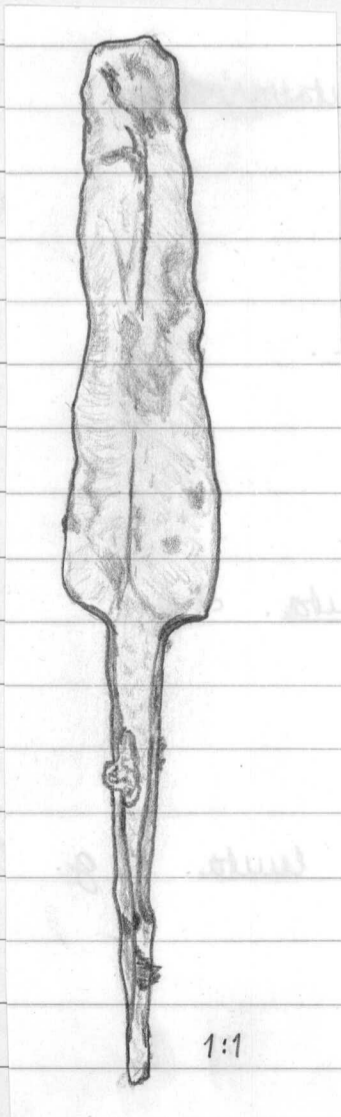
21171
Nikkeli
Visulanti

Rautakautisia kalmistolöytöjä,
jotka fil. maist. Eeva-Liisa Nie-
minen kaivautti Verleamäkeellä
1.-11.6.1981 Nikkelin Visulahdena.
Diar. 14.9.1981. Ks. kaivauskertomus
top. ark:sa. tärkeimmät löydöt:
KM 10880, 13441:1-44, 13769:1-210,
17982, 18992:1-4, 19158:1-2,
19615:1-6, 20433:1-3.

1. Rautainen nuolenkärki. Lehti käyrästään katken-
nut. Lehti laajava, läpileikkaukseltaan rombi-
mainen. Rusto nelisivuinen. Nuolenkärki on
nello palasin syöpynyt. Pituus 138,8 mm. Veli-
den pituus 76,6 mm, leveys 11,5-20 mm, paksuus

3,9-5,5 mm. Ruodon pi-
tuus 62,2 mm, leveys 7,6-
3,5 mm, paksuus 5,6-3,8
mm.

Löytynyt ruudusta
529/504 multa- ja hiek-
kamaan rajalta.



1:1

21171
Nikkeli
Viisulanti

2. Väärtynyt rautaseinään katkelma. Puotokkeihin
kärjien katkelma? Pahoin syöpynyt. Lehti kat-
kennut ja koukkumaiseksi väärtynyt. Puoto kat-
kennut. Pituus 118,4 mm, leveys 14,4 - 74 - 6,3 mm,
paksuus 3,3 - 7 - 5,8 mm.

löytynyt koekuopasta n:o 8 peltomullasta
noin 30 cm:n syöpydeltä.

3. Pala rautakuonaa. 61 g.

löytynyt koekuopasta n:o 10 peltomullasta.

4. Ohutta rautavarrasta kaksi palaa.

Ruudun 522/500 ja 524/500 rajalta.

5. Ohutta rautavarrasta seitsemän palaa.

Ruudusta 543/500.

6. Ohutta rautavarrasta pala.

Ruudusta 559/500.

7. Palanutta luuta kolme palaa. 2 g.

Ruudusta 549/498.

8. Palamatonta luuta neljä palaa. 13 g.

Ruudusta 357/500.

9. Pala savitiivistettä. Pinnalla painanteita.
10 g.

1981

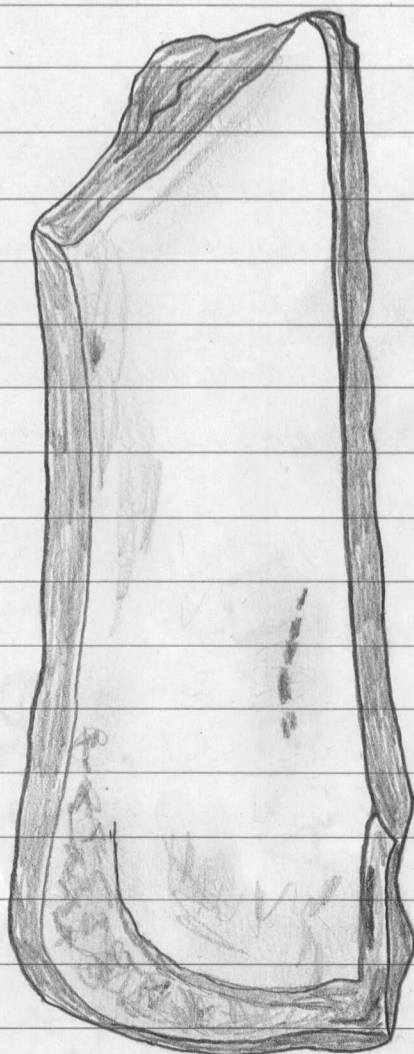
2 1171
Mikkeli
Vimlahti

löytynyt pellon pinnalta kaivausalueen ulko-
puolelta.

2 1172
Sotkamo
Hakkaraisen-
törmä

löytöjä kiven- ja maantellaisesta
mögeliöstä, jota fil. maist. Eeva-Li-
sa Nieminen ja fil. maist. Matti
Huurne tallastivat viikamattallaan
Sotkamoon 22.6. - 2.7.1981. Diar.
16.9.1981. Ks. inv. kertomus top. ark:
ssa.

1. Hiisin. Pituus 141,6 mm, leveys 46-53,8 mm,
paksuus 18,6 - 18,2 mm.



111

ELN