

1982

21715 -
21729
LOPPI

Allaolevat löydöt toi
Huk. Tyri Saukkonen in-
ventointimatkaltaan lopelle
Louko- ja Lokakeussa 1982.
Ks. Tyri Saukkosen loppin-
nu. kertomusta 1982 top.
arkistossa. Diar. 13.12.1982.

21715
Läyliäinen
Hautausk. 2
LOPPI 4

1. Saviasianpaloja 5 kpl,
paino 14 g. Kaikki kyl-
kipaloja, yhdessä nuora-
painannekoristeluja ja yh-
den sisäpinnassa naarmuja.
lp. on hiekkaker. pelto-
kumpare Hautausk. ja ta-
lostä 500 m etelään.
Ks. kuvaa.



1/1

2. Kvartti-iskoksia 5 kpl,
paino 11 g. lp. sama
kuin ed.

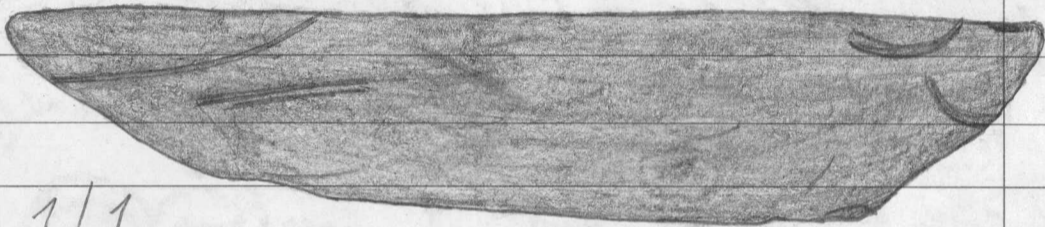
21716
Sajaniemi
Karettula
LOPPI 15

Saviasianpala, paino
16 g. Uurroskoristinen,
pronssikautinen. lp. doppri-
järven itärannan ja Karettu-
lunmaan välillä oleva
hiekkaker. pelto-
kumpare.

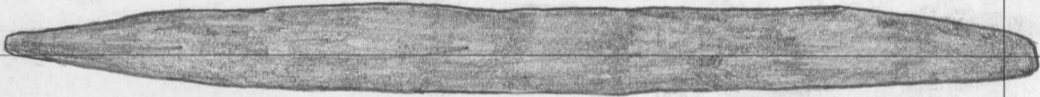
1982

21720
Jaunonen,
Oinaala
Loppu 29

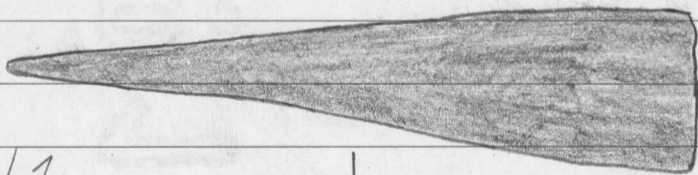
1. Hioin, koko 138 x
19 x 11 mm, paino 73 g.
On mahdollisesti hist.
ajan väkateenlappa.
Lp. on hiekkaker. pelto-
kumpare, joka laskee
yrkkähkosti etelään ja
lounaaseen.
Ks. kuvaa.



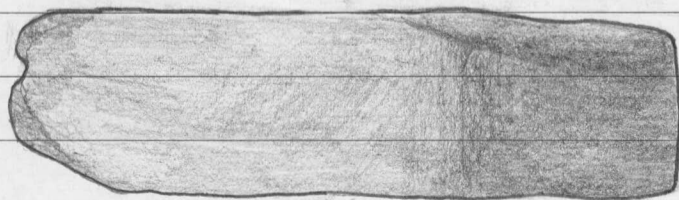
1/1



2. Hioin, koko 95 x 27 x
18 mm, paino 69 g. On
mahdollisesti hist. ajan
väkateenlappa. Lp. sama
kuin ed. Ks. kuvaa.



1/1



3. Saviastianpaloja 2 kpl,
paino 6 g. Molemmat as-
tian kytjistä; nuorake-

1982

21720

Launonen
Oinaala
LOPPI 29

ramiikkaa, toisessa ko-
risteena niirapainan-
netta, toisessa uurtai-
ta. dp. sama kuin ed.

4. Pii-iskos, paino
3 g. dp. sama kuin
ed.

5. Kvartsi-iskos, paino
alle 1 g. dp. sama
kuin ed.

21721

Launonen
Ilomäki
LOPPI 34

1. Veitsen terän katkelma.
Pituus 65 mm, suurin le-
veys 12 mm ja suurin
paksuus 3 mm. dp. on
polttokeuhkalmiisto san-
tamäen kartanosta 300
m etelä-lounaaseen. löy-
detty samasta kockuopas-
ta kuin alanimetot
2-4. ks. tarkempaa lp:
aa j. Saukkosen inu.
kerromuksen yleiskart-
taluvonnoksesta.

2. Saviastianpala paino
16 g. koristamaton. löy-
tökohhta sama kuin ed.

3. Kvartsi-iskos, paino
4 g. löytökohhta sama
kuin ed.