

1983

Rautakaivokset ammunkaivokset - ja
kaivutöydöt, jotta HUK Päivi
Pykälä-ano kaivoi Maatalouden
Storjon Niesselageulla 30.5 -
10.6.1983, kks. kaivauskeromusta
onkustoraw toimiston kop. arkistosta.
Aikaisemmat töydöt KM 3975:1-24,
KM 4263:1-18 ja KM 21772:
- Diar. 10.6.1983.

KM 21916

MAALAHDI

Storjon

Niesselagen

KAIVAUSALUE A:

Ruuku 98/98

1. Savikuonaa 9 kpl. Paino 50 g. Taso 1.
2. Palamutta savea 22 kpl. Paino 16 g. Taso 1.
3. Savikuonaa 11 kpl. Paino 28 g. Taso 2.
4. Palamutta savea 145 kpl. Paino 120 g. Taso 2.

Ruuku 100/98

5. Savikuonaa 17 kpl. Paino 42 g. Taso 1.
6. Palamutta savea 82 kpl. Paino 75 g. Taso 1.
7. Savikuonaa 1 kpl. Paino 1 g. Taso 1. Paaluosija A
8. Palamutta savea 10 kpl. Paino 3 g. Taso 1. Paaluosija A.
9. Palamutta savea 97 kpl. Paino 70 g. Taso 2.
10. Savikuonaa 37 kpl. Paino 310 g. Taso 3.
11. Palamutta savea 256 kpl. Paino 505 g. Taso 3

KM 21916

12. Palamutta luita 5 kpl. Paino 1,5g. Taso 3.

MAALAHTI

Storåsen

13. Savikuonaa 1 kpl. Paino 2g. Taso 3. Paaluunija A:n
pölyältä.

Nisseshagen

14. Palamutta savea 10 kpl. Paino 24g. Taso 3. Paaluunija A:n
pölyältä.Runku 102/98.15. Saviashtampaloja 5 kpl. Osa on väiltään pumittavaa ja osa
harmaaa ruskeita. Sekoitteena on käytetty kiivimustaa
ja jolain pois palamutta orgaanista ainetta. Koriste-
mattomia. Paino 17g. Taso 1.16. Savikuonaa 15 kpl. Paino 76g. Taso 1.17. Palamutta savea 145 kpl. Paino 146g. Taso 1.ei liiontaa
lihinne hiiletti-

värkoppale, is kelly ??

18. Hioluu kivesimeen karkkuna. Väiltään pumittavaa ruskeaa.
Mitat 34 x 30 x 6 mm. Taso 1.

KUVA 1:1 (piirtäjälle)

19. Savikuonaa 14 kpl. Paino 68g. Taso 2.20. Palamutta savea 391 kpl. Paino 425g. Taso 2.21. Palamutta luita 5 kpl. Paino 1g. Taso 2.Runku 104/9822. Savikuonaa 5 kpl. Paino 26g. Taso 2.

23. Palamutta savea 35 kpl. Paino 30g. Taso 1

KM 2191 B

MAALAH7

24. Palamutta savikuonaa 4 kpl. Paino 9g. Taso 2.

Storjoni

Nisselagen

25. Palamutta savea 36 kpl. Paino 3g. Taso 2.

Runku 100/96

26. Savikuonaa 54 kpl. Paino 155g. Taso 1

27. Palamutta savea 452 kpl. Paino 340g. Taso 1.

28. Pii-istok (kuluupita). Paino 0,5g. Taso 1.

29. Palamutta luita 1 kpl. Paino 1g. Taso 1.

30. Savikuonaa 91 kpl. Paino 475g. Taso 2.

31. Palamutta savea 1934 kpl (noien.). Paino 137,1g. Taso 2

32. Savikuonaa 4 kpl. Paino 28g. Taso 3

33. Palamutta savea 24 kpl. Paino 26g. Taso 3

34. Palamutta luita 4 kpl. Paino 1,5g. Taso 3

KAIVAUSALUE C:

Runku 72/94

35. Savikuonaa 2 kpl. Paino 21g. Taso 1.

36. Palamutta savea 363 kpl. Paino 220g. Taso 1.

37. Palamutta luita 1 kpl. Paino 1g. Taso 1.

38. Savikuonaa 1 kpl. Paino 3g. Taso 2.

KM 21916

39. Palamutta savea 179 kpl. Paino 100g. Taso 2.

MAALAHTI

Station

40. Palamutta liuta 1 kpl. Paino 0,5g. Taso 2

Visseshagen.

Runko 74/9441. Savikuonaa 1 kpl. Paino 4g. Taso 2.42. Palamutta savea 269 kpl. Paino 135g. Taso 2.43. Palamutta liuta 1 kpl. Paino 1g. Taso 2.Runko 76/9444. Palamutta savea 74 kpl. Paino 44g. Taso 1.45. Savikuonaa 6 kpl. Paino 31g. Taso 2.46. Palamutta savea 376 kpl. Paino 205g. Taso 1.47. Savikuonaa 3 kpl. Paino 15g. Taso 3. - /ätekuoppa.48. Palamutta savea 183 kpl. Paino 125g. Taso 3. - /ätekuoppa.KAIVAUSALUE C - HAUTA P :Runko 98/10049. Poltettua liuta 118 kpl. Paino 38g Taso 1. - löytö 2.

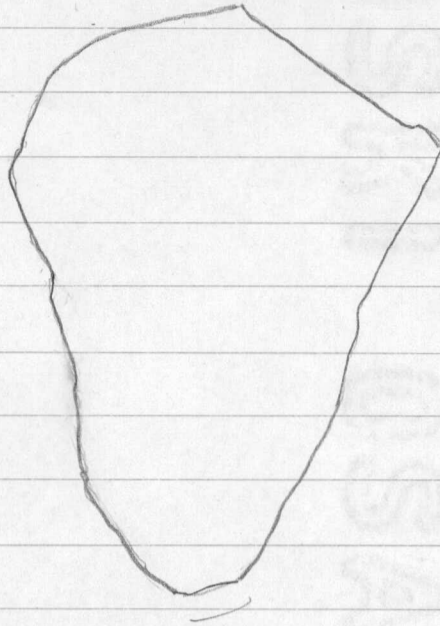
x = 080

y = 040

z = 067

50. Palamutta savea 15 kpl. Paino 12g. Taso 2.51. Kvartiesine (?) Mitat 77 x 59 x 38 mm. Taso 2

1983



KM 21916

MAALAHTI

Storåsen

Nissehagen

Ruutu 100/100

52. Julukrauta (tai mahdollisesti kukkaron latta). døykyi höykeihin kirkkosewalta, luukeskittymän päältä. Mitat 60×15 mm. Molemmat päät ovat ylöspäin kaartuneet. Keskellä kulussrautta on soikea aukko. Taso 2. - døykö 4.

$$x = 052$$

$$y = 105$$

$$r_1 = 075$$



KAB

53. Puukko. Puukon selkä on kaareva - samoin latta.

Telän pituus 183 mm, ruodon pituus 67 mm, kokopituus 263 mm ja leveys 25 mm. døykyi höykeihin kirkkosewalta, luukeskittymän päältä, Taso 2. - døykö 5.

$$x = 085$$

$$y = 105$$

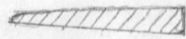
$$r_1 = 085$$

KM. 21916

MAAIAHTI

Stoujon

Niesestagen



//

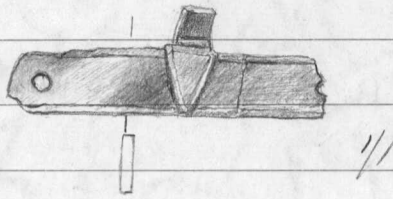
RAB5

54. Praxsinvastaan katkelua. Ollut keulena. köyly
 ensimmäisen kason kivien alla - kivi läikasta,
 Mitat Paso 2. - köyly 6

x = 006

y = 135

pl = 087.



ranteakseli

KM 21916

MARRAHTI

Storsjön

Nivelshagen

55. Pieni lasavastineen solki. Kaikki on koristeellisesti pistemäisiä leimuja, jotta muodostavat melioita. Soljen molemmissa päissä on kolmiomaiset, kaurileikatut, keuhat, joiden sivuille ja päissä on kuitavasti almandiineja väteä olevat "asetit". Vastavastineen on kaareu keskiosassa. Solki on pinnasi. Rautaisen metallin jäänteet ovat alla.

Mitat

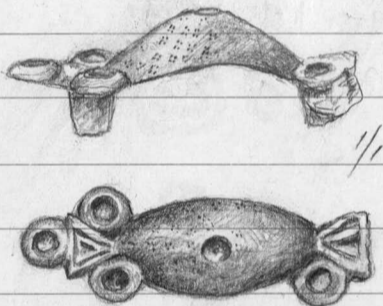
Taso 2. -löyly 2.

MITAT

$$x = 178$$

$$y = 035$$

$$pl = 087$$



KA85

56. Saviasiaupaloja 8 kpl. Värikkään punertavaan herteita. Sekoitteena on käytetty kivimurtoa. Koristelemattomia. Paino 25g. Taso 2.

57. Savikuonaa 4 kpl. Paino 70g. Taso 2.

58. Palamutta savea 38 kpl. Paino 25g. Taso 2.

59. Palamutta lunta 300g (ainaan pieniä sarija). Taso 2.

$$x = 085$$

$$y = 105$$

$$pl = 080$$

KM 21918

Ruuduk 98/98

MAALAHTI

Storjön

Lisselagen

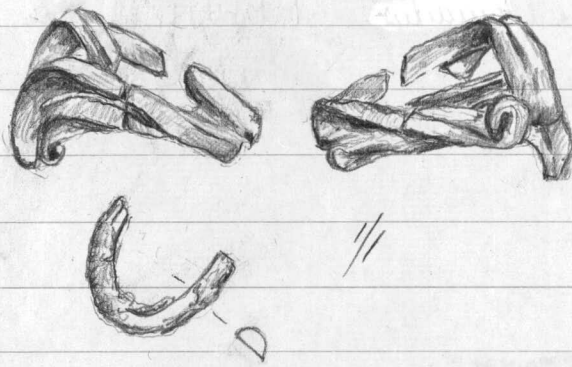
60. Prakkimien spiraaliosuus. löytyi kivien välistä heti kurpeen poistamisen jälkeen. Sormus on löstynyt ja lueman muuttanut. Taso 1, -döytö 1.

KITAT

x = 098

y = 198

pl = 081



KAB5

61. Savisämpälä 2 kpl. Väritään punertavaa ruskeita. Sekoitteena on käyretty kivimurskaa, koristelemattomia. Paino 2g. Taso 2.

62. Palanutta savea 10 kpl. Paino 13g. Taso 2.

63. kvartsi-iskos. Paino 7g. Taso 2.

64. Palaneita luun siruja 25g. Taso 2.

Ruuduk 100/98

65. Savisämpälä. Väritään punertavaa ruskeita. Sekoitteena on käyretty kivimurskaa, koristelemattomia. Paino 1g. Taso 1.

66. Savikuonaa 4 kpl. Paino 16g. Taso 1.

67. Palanutta savea 5 kpl. Paino 3g. Taso 1.

68. Palaneen luun siruja 8g. Taso 1.

69. Hela - piirssia. Suorakaiteen muotoinen. Hela
seennustavat pumseeratut pisteet. Mitat
dela löytyi ensimmäiseen lasin kiveen alta.

$$x = 105$$

$$y = 053$$

$$p1 = 089$$

KM 21915

MAAKAHTI

Stowjön

Nisserhagen

KUVA 1:1

70. Savishampaloja 15 kpl. Väriään punetavan rus-
keita. Sekoitteena on käyhtetty kiivimustkaa. Kous-
kellemattomia. Paino 20g. Taso 2.

71. Palamutta savea 10 kpl. Paino 10 g. Taso 2

72. Palaneita luunpölyä 27g. Taso 1.

73. Torjaintinnytteitä: