

21926:1-1744

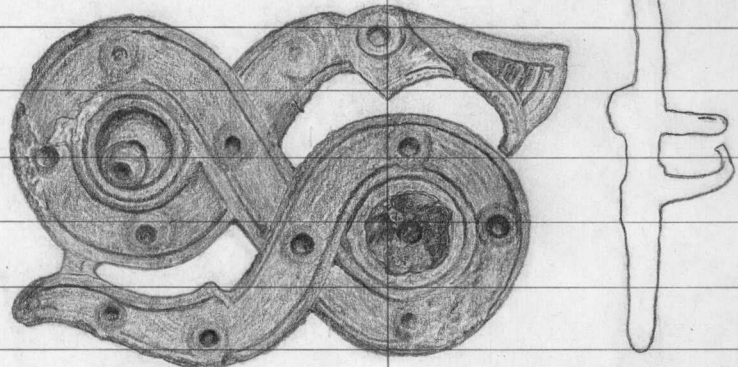
Aarni Erä-Eskon ja Tuula Heikkurisen
13.-23.6.1983 välisenä aikana Leväluhdan
"uhrilähteellä" suorittaman kaivauksen
löydökset sekä lisäksi A.Erä-Eskon 7.10.83
paikalla suorittaman tarkastuksen yhtey-
dessä isäntä Martti Arkkolalta saamia
löydöksiä. - Ks. T.Heikkurisen kaiv.kert.
top.arkistossa. Vrt. myös KM 21814:1-1058.
Diar. 6.7.1983

M e t a l l i e s i n e l ö y d ö k s i ä :

Ruudusta 57/x-a lähteestä,
n:ot 0001-0003:

0001 yksieläimen kaksipäinen käärmesolki, valettua
pronssia, mitat 70 x 50 x 3,5 - 13 mm.

Käärmeen vartaloa, silmiä ja
pienemmän pään suuta korista-
vat yhteensä 12 pyöreää suora-
seinämäistä syvennystä, joissa
kaiketi on ollut täytekoriste,
kuitenkaan jäännöksiä jättä-
mättä. Sensijaan soljen koris-
teiden taiteiden syvennyksistä



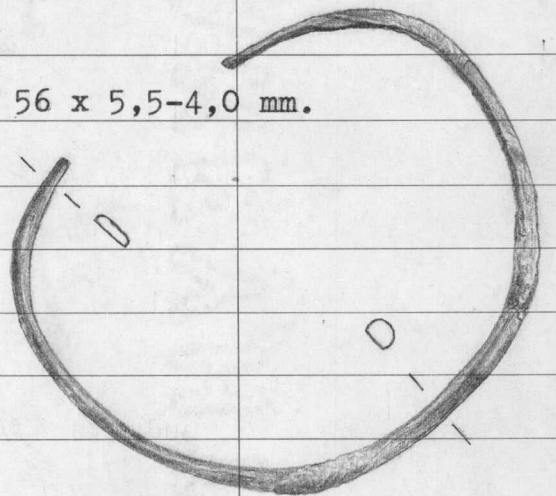
1/1

T. Aro - 84

tavattiin laboratoriotutkimuksissa merkkejä kultauksen
jäänteistä. Käärmeen toisessa silmukassa on koristetäytettä.

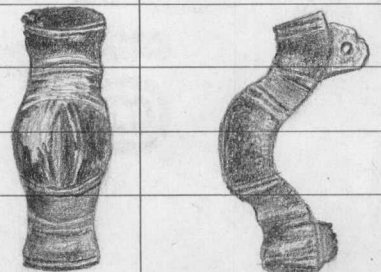
0002 pronssinen rannerengas, mitat 70 x 56 x 5,5-4,0 mm.

Vartaan keskiosa on läpileikkaukseltaan
puolipyöreä ja päätteosat litistetyt.
Pinnassa, joka lienee koristeeton,
on paikoitellen jäljellä patinaa.



0003 pieni tasavartinen pronssisolki,

mitat 35 x 17,5 x 12,5 mm. Esine on
muutoin ehyt paitsi että neulankota
on tyngäksi murtunut ja neula kadonnut.



21926 Löydös on osaksi vihreän patinan peitossa ja kaaren
Isokyrö pitkittäisistä ja pääteosien poikittaisista uurre-
koristeista päätellen kaiketi soljen KM 21913 pari.

L u u l ö y d ö k s i ä:

Ruudusta 43/A-B:

0004	DURBEN Equus caballus p ² -M ²	45 gr	44,4g
0005	HOMO frag från ett långt rörlen	-2	1,9
0006	HOMO Obestämt	-1 (= alle 1 gr)	0,3
0007	HOMO Obestämt	1 (yht. 0,8)	0,8
			48,5 gr

Ruudusta 45/X-A:

0008	HOMO Os metatarsale III dx	2	1,9
0009	HOMO Tana Larin	-1	0,4
0010	DURBEN Obestämt	1,5	1,0 (4 gr)

Ruudusta 45/A-B (turpeesta):

0011	HOMO Os coxae 44 sin	11	9,6
0012	HOMO Fibula 59	5,5	5,3
0013	HOMO Os metatarsale IV dx	3	3,0
0014	HOMO frag från ett långt rörlen	2	1,9
0015	HOMO Skalletak	1,5	1,4 (23 gr)

Ruudusta 47/X-A:

0016	HOMO Tana fragment	1	0,8
0017	HOMO Maxilla	1,5	1,3
0018	HOMO Os temporale, pars petrosa dx	4,5	4,0
0019	HOMO Maxilla	1,5	1,1
0020	HOMO Costae	3	2,5
0021	HOMO Os coxae 48	1	0,9 (12,5 gr)

Ruudusta 47/A-B:

0022	HOMO Femur 205 sin Inf. I (22+135+236)	9	(9,1)
0023	HOMO Balm CRANIUM 17 (51+58+69+85+... 23+25+28+29+49)	11	—
0024	HOMO Femur 55 (24+27+138+213+260+262)	9,5	(9,2)
0025	HOMO Balm CRANIUM 17 (582+583+584 585+589)	5,5	—

siirto

35 gr

		siirto	35 gr
21926	(47/A-B):		
Isokyrö	0026 HOMO Femur 213 dx	25	25.1
	0027 HOMO Femur 55(24+27+138+213+260+262)	10	9.6
	0028 HOMO BAIN CRANIUM 17 os temporale	11	—
	0029 HOMO BAIN CRANIUM 17	9	—
	0030 HOMO Femur 233 Infans I	6,5	6.3
	0031 HOMO Fibula 55	3,5	3.1
	0032 HOMO Femur 206 sin Infans I	10	9.9
	0033 HOMO Costae	1,5	1.0
	0034 HOMO Costae	1	0.5
	0035 HOMO Costae	1	0.5
	0036 HOMO frag från ett långt rörben	1,5	1.1
	0037 HOMO Costae	1,5	1.1
	0038 HOMO Os parietale Infans I	1,5	1.9
	0039 HOMO Os parietale (39+214)	6	—
	0040 HOMO Obestämt 2 fragment	1	0.8
	0041 HOMO Vertebrae thoracicae	4,5	5.0
	0042 HOMO CRANIUM 43 (42+246+235+490)	2,5	—
	0043 HOMO Os metacarpale I dx	1,5	2.3
	0044 HOMO Obestämt	-1	0.2
	0045 HOMO Skautak	-1	0.4
	0046 HOMO Skautak	-1	0.3
	0047 HOMO Costae	-1	0.3
	0048 HOMO Mandibula 66, BAIN	2	1.8
	0049 HOMO BAIN CRANIUM 17	2	—
	0050 HOMO Os parietale (50+60)	3	(2.1)
	0051 HOMO BAIN CRANIUM 17 (os parietale)	2,5	2.2
	0052 HOMO Scapula 47 Infans I	3	3.4
	0053 HOMO Costae	1	0.5
	0054 HOMO Obestämt	-1	0.2
	0055 HOMO Obestämt	2,5	2.0
	0056 HOMO frag från ett långt rörben	1,5	1.3
	0057 HOMO frag från ett långt rörben	1,5	1.6
	0058 HOMO Radius 125 Infans I diapys	1,5	1.4
	0059 HOMO Skautak	-1	0.3
	0060 HOMO Os parietale Inf. I (50+60) Sammanl. ill	-1	2.6
	0061 HOMO Os frontale Inf. I	1	1.2
		siirto	158,5 gr

21926		siirto	158,5
	(47/A-B):		
Isokyrö	0062 DURBEN Ovestämt		3,5 3.1
	0063 HOMO Ovestämt		2,5 2.1
	0064 OBESTÄMT		5,5 5.0
	0065 HOMO Os sphenoidale		1,5 1.3
	0066 HOMO Os parietale (66+132+134) Bain		2 —
	0067 HOMO Maxilla		2,5 1.7
	0068 HOMO Bain CRANIUM 17 (²²⁷⁺²⁴⁴⁺²⁵¹ 23+25+28+29+49+51)	3	(2.3)
	0069 HOMO Bain CRANIUM 17 (68+69+85+142+166+167+174)	2,5	(2.4)
	0070 HOMO Costae, Bain	1	0.6
	0071 HOMO Skautak, Bain	1	0.9
	0072 HOMO Costae	-1	0.5
	0073 HOMO Os occipitale Bain	1	1.1
	0074 HOMO frag från ett långt rören	1,5	1.6
	0075 HOMO Vertebrae	1	1.0
	0076 HOMO frag från ett långt rören	1	0.9
	0077 HOMO Os metatarsale distal del	2	1.0
	0078 HOMO Ovestämt	-1	0.5
	0079 HOMO Costae	-1	0.5
	0080 HOMO Tarsal Metar	2	1.9
	0081 HOMO Tarsal Metar	1,5	1.1
	0082 HOMO Costae Bain	1	0.6
	0083 HOMO Skautak Bain	-1	0.3
	0084 HOMO Skautak Bain	1,5	0.8
	0085 HOMO Bain CRANIUM 17, os occipitale	2	1.3
	0086 HOMO Ovestämt	1,5	1.0
	0087 HOMO Costae	1	0.6
	0088 HOMO Costae	1	0.6
	0089 HOMO Costae	1	0.7
	0090 HOMO Costae	1,5	1.0
	0091 HOMO Thalanx I/II M distalt utan epifys	1	0.9
	0092 HOMO Ovestämt, 3 fragment	1,5	0.7
	0093 HOMO Skautak 2 fragment, Bain	1	0.2
	0094 HOMO Skautak, Bain	1	0.4
	0095 HOMO Costae, Bain	1	0.4
	0096 HOMO Os parietale, Bain	2,5	1.6
	0097 HOMO Ovestämt	1	0.9
		siirto	215 gr

21926	(47/A-B):	siirto	215 gr
Isokyrö	0098 HOMO Skautak, Bein	1,5	1.0
	0099 HOMO Olestämt	1	0.4
	0100 HOMO Olestämt	-1	0.1
	0101 HOMO Skautak, Bein	-1	0.6
	0102 HOMO Olestämt	-1	0.4
	0103 HOMO Costae 2 fragment	1	0.8
	0104 HOMO Costae	1	0.6
	0105 HOMO Costae	-1	0.8
	0106 HOMO Vertebrae thoracicae	-1	0.3
	0107 HOMO Skautak, Bein	-1	0.3
	0108 HOMO Olestämt	-1	0.3
	0109 HOMO Olestämt	-1	0.5
	0110 HOMO Vertebrae 1 frag, 3 frag. Olestämt	1,5	0.9
	0111 HOMO Costae 2 frag, 8 frag Olestämt	1,5	1.4
	0112 HOMO Olestämt 7 fragment	1,5	1.1
	0113 HOMO Tarda Molai	2	1.3
	0114 TRÄBIT	1	0.1
	0115 HOMO Radius 133 Intans I diapys	2	0.5
	0116 HOMO frag från ett långt rörben	1,5	0.5
	0117 HOMO Vertebrae	1,5	1.0
	0118 HOMO Olestämt	1	0.4
	0119 HOMO Olestämt	1	0.3
	0120 HOMO Skautak 2 fragment, Bein	1,5	0.9
	0121 HOMO Costae	-1	0.4
	0122 HOMO Os frontale	1,5	0.6
	0123 HOMO Skautak 2 fragment, Bein	1,5	1.2
	0124 HOMO Os sphenoidale	3,5	2.8
	0125 HOMO Os zygomaticum dx	4,5	3.9
	0126 HOMO frag från ett långt rörben	1,5	1.0
	0127 HOMO Costae	1	0.8
	0128 HOMO Os zygomaticum dx	1,5	1.9
	0129 HOMO frag från ett långt rörben, Bein	1,5	0.9
	0130 HOMO Olestämt	1,5	1.1
	0131 HOMO Maxilla	4	3.7
	0132 HOMO Skautak (60+132+134)	1,5	—
	0133 HOMO Tibia 18 sin (133+205+220+261+259+239)	2	(1.7)
		siirto	265,5 gr

		siirto	265,5 gr
21926	(47/A-B):		
Isokyrö	0134 HOMO Os panielale (66+132+134) sammanl. vikt	1,5	4.0
	0135 HOMO Femur 205 (22+135+236)	2,5	(2.7)
	0136 HOMO frag från ett långt rörben, Bein	1,5	0.9
	0137 HOMO Obestämt	2	1.3
	01 ³⁸ HOMO Femur 55 (24+138+213+260+262)	7,5	(7.0)
	0139 HOMO Skalltak	2,5	2.6
	0140 HOMO Costae	1	0.8
	0141 HOMO Costae	1	0.6
	0142 HOMO Bein CRANIUM 17	2,5	2.5
	0143 HOMO Obestämt	1	0.9
	0144 HOMO Skalltak	1,5	1.1
	0145 HOMO Obestämt	1,5	0.8
	0146 HOMO Skalltak	1	0.4
	0147 HOMO Arcus zygomaticus dx	1	0.4
	0148 HOMO Costae	-1	0.3
	0149 OBESTÄMT	-1	0.6
	0150 HOMO Maxilla	1	1.0
	0151 HOMO frag från ett långt rörben	-1	0.3
	0152 HOMO Obestämt	-1	0.2
	0153 HOMO Skalltak, Bein	-1	0.2
	0154 HOMO Obestämt	-1	0.2
	0155 HOMO Obestämt	-1	0.1
	0156 HOMO Skalltak, Bein	-1	0.3
	0157 HOMO Costae	-1	0.3
	0158 HOMO Costae	-1	0.2
	0159 HOMO Skalltak, Bein	-1	0.2
	0160 HOMO Skalltak, Bein	-1	0.2
	0161 HOMO Skalltak 5 frag, 7 frag Obest.	1	1.0
	0162 HOMO Tana Molari (Maxilla)	2,5	0.9
	0163 HOMO Tana Premolari (Maxilla)	1	0.9
	0164 HOMO Tana Molari (Maxilla)	2	1.5
	0165 HOMO Tana Premolari	1	0.3
	0166 HOMO Bein CRANIUM 17	3	—
	0167 HOMO Bein CRANIUM 17	3,5	—
	0168 DURBEN Tanafragment Obest. art	2	1.5
	0169 HOMO Obestämt	-1	0.4
		siirto	317 gr

21926	(47/A-B):	siirto	317 gr
Isokyrö	0170 HOMO Vertebrae thoracicae		3,5 3,2
	0171 HOMO Os parietale sin		3 2,8
	0172 HOMO Vertebrae thoracicae		1,5 1,0
	0173 HOMO Vertebrae cervicales		1,5 1,3
	0174 HOMO BAIN CRANIUM 17		6 —
	0175 HOMO Vertebrae		1,5 1,0
	0176 HOMO Os temporale		1 0,8
	0177 HOMO frag från ett långt rörben		1,5 1,2
	0178 HOMO Ulna 133 dx prox. del		3 2,9
	0179 HOMO Os temporale sin, BAIN		3 2,9
	0180 HOMO Os metatarsale diaphys		2 1,6
	0181 HOMO Costae		1 0,9
	0182 HOMO frag från ett långt rörben		1,5 1,2
	0183 HOMO Os sphenoidale		3,5 3,2
	0184 HOMO Obestämt		1,5 1,0
	0185 HOMO CRANIUM 48 (185+190+228+237+238 ²⁵²)		2 (2,0)
	0186 HOMO Ulna 135 (186+245)		1,5 (0,9)
	0187 HOMO Talus sin		9 9,0
	0188 DJURBEN Equus cab. OS COXAe (188+256)		6 (6,4)
	0189 HOMO AXIS Infans I		3 2,2
	0190 HOMO CRANIUM 48 (185+190+228+237+238+252)		5 —
	0191 HOMO Skalltak		1,5 0,9
	0192 HOMO Vertebrae thoracicae		1,5 1,0
	0193 HOMO Vertebrae		1,5 0,7
	0194 HOMO Mandibula 37		1,5 1,1
	0195 HOMO Vertebrae cervicales Infans I		1 0,4
	0196 HOMO Obestämt		1,5 1,0
	0197 HOMO Maxilla dx		5 4,8
	0198 HOMO Obestämt		1 0,6
	0199 HOMO Scapula 93 sin		6 5,7
	0200 HOMO Obestämt		1,5 0,3
	0201 DJURBEN Obestämt		2 1,1
	0202 HOMO Vertebrae		1 0,7
	0203 HOMO Vertebrae		1 0,5
	0204 HOMO Obestämt		1,5 1,0
	0205 HOMO Tibia 18 sin (205+220+261+239+133+259)		2 (1,4)
		siirto	408 gr

21926	(47/A-B):	siirto	408 gr
Isokyrö	0206 HOMO Costae		2 1.5
	0207 HOMO Ovestämt 2 fragment		1,5 0.8
	0208 HOMO Os parietale (Bain)		3 2.8
	0209 HOMO Costae 4 frag, ett rörbenstrag, ^{0,9 g} Ovestämt 2 frag, ^{DURBEN} , tandfrag 0,3g		3 1.5
	0210 HOMO Vertebrae Int. I, 1 frag, Ovestämt 6 frag		2 1.3
	0211 HOMO Scapulae 6 fragment Bain		3,5 2.5
	0212 HOMO Os temporale dx (212+223)		6 (5.9)
	0213 HOMO Femur 55 (24+138+213+260+262)		7,5 —
	0214 HOMO Os parietale (39+214) Sammant. vlt		11,5 16.9
	0215 HOMO Maxilla dx		11 11.3
	0216 HOMO Os temporale sin		16 14.4
	0217 HOMO Os frontale		5,5 5.4
	0218 HOMO Os occipitale		12,5 11.1
	0219 HOMO Tibia 153		3,5 2.9
	0220 HOMO Tibia 18 sin (205+239+259+261+220+133)		6,5 —
	0221 HOMO Os frontale 2 frag, Os parietale 1 frag		7 6.5
	0222 HOMO Os parietale		8,5 7.9
	0223 HOMO Os temporale (212+223) Sammant. vlt		17 21.5
	0224 HOMO Os occipitale		11 10.5
	0225 HOMO Talus dx		15 14.0
	0226 HOMO Tibia 95 dist. del sin		10 9.8
	0227 HOMO Bain CRANIUM 17		9 —
	0228 HOMO CRANIUM 48 (190+185+228+237+238+ ²⁵² 240)		6,5 —
	0229 HOMO Scapula 36		6,5 6.0
	0230 HOMO Femur 227 Juvenilis		9 9.0
	0231 HOMO Calcaneus sin		10,5 9.4
	0232 HOMO Humerus 134 sin prox del		9,5 9.1
	0233 HOMO Fibula 56		6,5 6.0
	0234 HOMO Humerus 145 sin		6 5.7
	0235 HOMO CRANIUM 43 (42+235+246+490)		14 —
	0236 HOMO Femur 205 (22+135+236) Sammant. vlt		8 17.8
	0237 HOMO CRANIUM 48 (185+196+228+246+237)		15 —
	0238 HOMO CRANIUM 48 (+238+252)		11 —
	0239 HOMO Tibia 18 sin (205+133+239+220+ ²⁶¹ 259)		2 (1.1)
	0240 HOMO CRANIUM 48 Sammantlagd vlt		4 ^(3,5) 56.0
	0241 HOMO Scapulae		1,5 0.7
		siirto	691 gr

21926	(47/A-B):	siirto	691 gr
Isokyrö	0242 HOMO Os sphenoidale		6 5.1
	0243 DURBEN Mc/Mt fragment Ovest. del		28 27.5
	0244 HOMO BAIN CRANIUM 17		16 —
	0245 HOMO Ulna 135 (186+245) Sammanl. vilt		8 8.2
	0246 HOMO CRANIUM 43 (42+235+246+490)		26,5 —
	0247 HOMO Ulnacula 68 dx		6 5.8
	0248 HOMO Radius 87 dx Intans I		2 2.0
	0249 HOMO Olestämt		1 0.8
	0250 HOMO Radius 113 diatyls		9 8.4
	0251 HOMO BAIN CRANIUM 17		14 —
	0252 HOMO CRANIUM 48 (185+190+228+240+238) ^{Sammanl. vilt 252+237}		17 56.0
	0253 HOMO Humerus 92 (253+417+438) sin		22 (21.4)
	0254 HOMO Ulna 134 dist. del		6 6.0
	0255 HOMO CRANIUM 46 Os parietale		29 29
	0256 DURBEN Equus caballus Os oxale sin		42 41.3
	0257 HOMO BAIN CRANIUM 17		13 —
	0258 HOMO Radius 100 sin prox. del		14 14.6
	0259 HOMO Tibia 18 sin (133+205+220+239+ ²⁶¹ 259)		53 —
	0260 HOMO Femur 55 (24+138+213+260+262)		33 —
	0261 HOMO Tibia 18 sin Sammanlagd vilt		23 72.0
	0262 HOMO Femur 55 Sammanlagd vilt		13,5 ^{55.2} (1073 gr)
	Rundusta 47/B-C:		
	0263 HOMO Tibia 108 prox. del		3 2,3
	0264 HOMO Olestämt		1 0,8
	0265 HOMO Tibia 102 (265+411)		4 —
	0266 HOMO frag från ett långt rörlen		1 1,3
	0267 HOMO frag från ett långt rörlen		2 2,2
	0268 HOMO frag från ett långt rörlen		2 2,8
	0269 HOMO frag från ett långt rörlen		1 0,9
	0270 HOMO frag från ett långt rörlen		1 0,8
	0271 HOMO Scapula 131		2 1,8
	0272 HOMO Mandibula 50 (272+305) ^{Sammanl. vilt}		2 6,7
	0273 HOMO frag från ett långt rörlen		1 1,3
	0274 HOMO Olestämt		-1 0,4
	0275 HOMO frag från ett långt rörlen		-1 0,3
		siirto	210 gr

21926	(47/B-C):	siirto	210 gr
Isokyrö	0276 HOMO frag från ett långt		1 0.7
	0277 HOMO Olestämt		1 0.7
	0278 HOMO Olestämt		1,5 0.9
	0279 HOMO Olestämt		1 0.4
	0280 HOMO Scapula 126 sin		1,5 1.5
	0281 HOMO frag från ett långt rörlen (281+337)		1 0.8
	0282 HOMO Skautak, Barn		1 0.7
	0283 HOMO Olestämt		1 0.5
	0284 HOMO Olestämt		-1 0.6
	0285 HOMO frag från ett långt rörlen		-1 0.6
	0286 HOMO Olestämt		-1 0.5
	0287 HOMO frag från ett långt rörlen		-1 0.5
	0288 HOMO Olestämt 2 fragment		1 0.7
	0289 HOMO Olestämt 3 fragment		1,5 0.8
	0290 HOMO Olestämt		-1 0.6
	0291 HOMO Olestämt		-1 0.4
	0292 HOMO Olestämt		1 0.5
	0293 HOMO frag från ett långt rörlen		1 0.6
	0294 HOMO Olestämt		-1 0.4
	0295 HOMO Olestämt 2 fragment		1 0.8
	0296 HOMO frag från ett långt rörlen		-1 0.5
	0297 HOMO Olestämt		-1 0.4
	0298 HOMO Olestämt		-1 0.4
	0299 HOMO Costae		1,5 0.3
	0300 HOMO Olestämt		-1 0.3
	0301 HOMO Femur 80 (301+320+338+356+389+408+ ⁴³¹ 410)		3,5 (3.4)
	0302 HOMO Vertebrae lumbales		2 1.9
	0303 HOMO CRANIUM 53 (21814:290+293+21926:309+ ⁵⁹⁰ 421)		6 —
	0304 HOMO Costae		2 1.7
	0305 HOMO Mandibula 50 (305+272)		5 —
	0306 HOMO Mandibula 47 (306+419) Sammant. vill		4 8.9
	0307 HOMO Os occipitale		5 4.6
	0308 HOMO Fibula 62 (308+326)		2 (1.8)
	0309 HOMO Os frontale (309+420)		3 —
	0310 HOMO Os metatarsale I sin		1 1.2
	0311 HOMO frag från ett långt rörlen		-1 0.7
		siirto	265,5 gr

21926	(47/B-C):	siirto	265,5 gr
Isokyrö	0312 HOMO Jand Molau		1 1.0
	0313 HOMO Phalanx I Hand		1 0.8
	0314 HOMO drag från ett långt rörlen		2 1.4
	0315 HOMO Fibula 53		3 2.5
	0316 HOMO drag från ett långt rörlen		2 2.4
	0317 HOMO drag från ett långt rörlen		1 1.0
	0318 OBESTÄMT		1 1.3
	0319 HOMO Obestämt		2 1.9
	0320 HOMO Femur 80 (301+320+338+356+389+408+410) ⁽³¹⁾		3 (2.7)
	0321 HOMO Vertebrae Inters I		1 1.0
	0322 HOMO Costae		1 0.7
	0323 HOMO drag från ett långt rörlen		2 1.7
	0324 HOMO drag från ett långt rörlen		2 1.8
	0325 HOMO Tibia 170		2 2.3
	0326 HOMO Fibula 62 (308+326) Sammanl. vld		2 3.8
	0327 HOMO Scapula 96 sin		2 1.6
	0328 HOMO Vertebrae lumbales		1 1.1
	0329 HOMO drag från ett långt rörlen		1,5 1.5
	0330 HOMO drag från ett långt rörlen		1 0.8
	0331 HOMO Vertebrae thoracicae		3 2.3
	0332 HOMO Vertebrae		2 1.3
	0333 HOMO drag från ett långt rörlen		2 2.0
	0334 HOMO drag från ett långt rörlen		1,5 1.0
	0335 HOMO Obestämt		1 0.7
	0336 HOMO Os occipitale		1,5 0.9
	0337 HOMO drag från ett långt rörlen		1 0.9
	0338 HOMO Femur 80 (301+320+338+356+389+408+410) ⁽³¹⁾		1,5 1.4
	0339 HOMO Femur 107 sin (339+418)		1,5 (1.4)
	0340 HOMO Radius 134, Caput radii		1,5 1.0
	0341 HOMO drag från ett långt rörlen		1,5 1.0
	0342 HOMO Obestämt		1 0.6
	0343 HOMO Skallak		1,5 0.8
	0344 HOMO drag från ett långt rörlen		1,5 0.9
	0345 HOMO drag från ett långt rörlen		1,5 0.7
	0346 HOMO processus zygomaticum sin		1 0.5
	0347 HOMO drag från ett långt rörlen		1,5 1.3

siirto

323 gr

21926	(47/B-C):	siirto	323 gr
Isokyrö	0348 HOMO Femur 80 (301+320+338+389+356+408+410 ⁴³¹)		1 (0.9)
	0349 HOMO frag från ett långt rörben (349+353 ⁴⁰⁵⁺³⁹²)		-1 (0.7)
	0350 HOMO frag från ett långt rörben		1 0.9
	0351 HOMO Skulatak		1,5 0.9
	0352 HOMO frag från ett långt rörben		-1 0.5
	0353 HOMO frag från ett långt rörben (349+353 ³⁹²⁺⁴⁰⁵)		1 (0.9)
	0354 HOMO Costae		-1 0.6
	0355 HOMO Femur 107 (339+355+418)		1 (0.9)
	0356 HOMO Femur 80 (301+320+338+389+356+408 ⁴¹⁰⁺⁴³¹)		1,5 (0.9)
	0357 HOMO frag från ett långt rörben		-1 0.6
	0358 HOMO frag från ett långt rörben		1,5 1.0
	0359 HOMO frag från ett långt rörben		-1 0.6
	0360 HOMO frag från ett långt rörben		1 0.8
	0361 HOMO Obestämt		-1 0.1
	0362 HOMO Obestämt		-1 0.1
	0363 LERA		-1 0.4
	0364 HOMO Obestämt		-1 0.2
	0365 HOMO Obestämt		-1 0.2
	0366 HOMO Obestämt		-1 0.2
	0367 HOMO Obestämt		-1 0.1
	0368 HOMO Obestämt		-1 0.1
	0369 HOMO Obestämt		-1 0.2
	0370 HOMO Obestämt		-1 0.2
	0371 HOMO Obestämt		-1 0.2
	0372 HOMO Obestämt		-1 0.3
	0373 HOMO Obestämt		-1 0.1
	0374 HOMO Obestämt		-1 0.1
	0375 HOMO Obestämt		-1 0.4
	0376 HOMO frag från ett långt rörben		1,5 0.7
	0377 HOMO Obestämt		1 0.6
	0378 HOMO Obestämt		-1 0.5
	0379 HOMO Obestämt		-1 0.2
	0380 HOMO Obestämt		-1 0.2
	0381 HOMO Obestämt		-1 0.3
	0382 HOMO Obestämt		-1 0.5
	0383 HOMO Phalanx I/II dist. del Hand		-1 0.5

21926	(47/B-C):	siirto	348 gr
Isokyrö	0384 HOMO Olestämt	-1	0.4
	0385 HOMO Olestämt	-1	0.1
	0386 HOMO frag från ett långt rörlen	-1	0.4
	0387 HOMO Olestämt	-1	0.4
	0388 HOMO Järnfragment	-1	0.6
	0389 HOMO Femur 80 (301+320+338+389+356+408) ⁴¹⁰⁺⁴³¹	1,5	1.9
	0390 HOMO Fibula 114 diapys	2,5	1.9
	0391 HOMO Femur 134 diapys	2,5	2.3
	0392 HOMO frag från ett långt rörlen ^{(349+353) 392+405}	1	0.8
	0393 HOMO Olestämt	1,5	0.5
	0394 HOMO Olestämt	-1	0.5
	0395 HOMO Olestämt	-1	0.1
	0396 HOMO frag från ett långt rörlen	1	0.6
	0397 HOMO frag från ett långt rörlen	2	1.2
	0398 HOMO frag från ett långt rörlen	-1	0.5
	0399 HOMO frag från ett långt rörlen	2	1.4
	0400 HOMO frag från ett långt rörlen	3	2.3
	0401 HOMO Costae	2	1.8
	0402 HOMO Femur 230	3	2.5
	0403 HOMO Radius 123	2	1.8
	0404 HOMO Costae	1	0.6
	0405 HOMO frag från ett långt rörlen ^{(349+353) 392+405}	2	2.0
	0406 HOMO Scapula 98 sin	2,5	2.0
	0407 HOMO ca 30 små fragment, Olestämt	1	0.9
	0408 HOMO Femur 80	4	(4.6)
	0409 HOMO Tibia 50 (409+428+429)	3	—
	0410 HOMO Femur 80 (301+320+338+356+389+408+410) ⁴³¹	8	—
	0411 HOMO Tibia 102 (411+265) Sammanl. del	8	12.1
	0412 HOMO Scapula 31 (412+424)	5	(4.9)
	0413 HOMO Tibia 98 sin dist. del	11	10.9
	0414 HOMO Tibia 46 dx (414+432+441)	4	(2.9)
	0415 HOMO frag från ett långt rörlen	2	1.9
	0416 HOMO Humerus 68 dx (416+430)	9,5	—
	0417 HOMO Humerus 92 sin (253+417+438)	10	(9.9)
	0418 HOMO Femur 107 sin (339+355+418) ^{Sammanl. del}	13	15.2
	0419 HOMO Mandibula 47 (306+419) Sammanl. del	5	8.9
		siirto	455 gr

21926	(47/B-C):	siirto	455 gr
Isokyrö	0420 HOMO Os frontale (309+420) Sammant. rikt		13 16.2
	0421 HOMO CRANIUM 53 (21814: 290, 293, 21926: 303, 590)		14 —
	0422 HOMO Fibula 40 dx		3 3.2
	0423 HOMO Fibula 60		3 3.0
	0424 HOMO Scapula 31 dx (412+424) Sammant. rikt		10 13.7
	0425 HOMO Femur 101 Infans II/Juvenilis		3 3.3
	0426 HOMO frag från ett långt rörben (426+440)		3 —
	0427 HOMO Scapula 92 sin		4 4.4
	0428 HOMO Tibia 50		12 —
	0429 HOMO Tibia 50 } +:409 Sammanlagd rikt		13 27.8
	0430 HOMO Humerus 68 dx (416+430) Sammant. rikt		14 22.7
	0431 HOMO Femur 80 Sammanlagd rikt		30,5 38.9
	0432 HOMO Tibia 46 dx (414+432+441)		18 —
	0433 HOMO Fibula 50		8 8.2
	0434 HOMO Radius 78 dx dist. del		4 3.6
	0435 HOMO Radius 119 diaphys		7 6.8
	0436 HOMO Femur 56 (21814: 474, 529+21926: 436) Sammant. rikt		10 19.5
	0437 HOMO Talus dx		8 8.2
	0438 HOMO Humerus 92 dx (253+417+438) Sammant. rikt		11 42.2
	0439 HOMO Radius 114		8 7.9
	0440 HOMO frag från ett långt rörben (426+440) Sammant. rikt		2 3.8
	0441 HOMO Tibia 46 dx (414+432+441) Sammanlagd rikt		35,5 55.6 gr
	Ruudusta 47/C-D:		
	0442 DJURBEN Equus lab. Verteb. Thoracicae		6 6.0
	0443 HOMO Os frontale		4 4.2
	0444 DJURBEN Canium Oest. art		4,5 4.0
	0445 HOMO Ovestämt		2 1.8
	0446 DJURBEN Equus lab. Mandibula (446+482+537)		3 (3.0)
	0447 HOMO Ovestämt		-1 0.5
	0448 HOMO Os Occipitale		3 2.6
	0449 HOMO Ovestämt		1,5 1.1
	0450 DJURBEN Canium Oest. art		1 0.8
	0451 HOMO frag från ett långt rörben		1 0.5
	0452 HOMO Femur 67 diaphys		5,5 5.5
	0453 HOMO frag från ett långt rörben		2 1.9
	siirto		34 gr

21926	(47/C-D):	siirto	34 gr
Isokyrö	0454 DJURBEN Uanium Oest. ad		2 1.2
	0455 HOMO Os metacarpale diapys		1,5 1.1
	0456 HOMO Costae		-1 0.2
	0457 HOMO frag från ett långt rörben		2 1.0
	0458 HOMO frag från ett långt rörben		1,5 0.9
	0459 HOMO Os parietale (459+503 + 22903:96)		5 9.5
	0460 HOMO Humerus 77 capitulum humeri		5 4.9
	0461 HOMO Os temporale		1 0.5
	0462 HOMO frag från ett långt rörben		1 0.3
	0463 HOMO Obestämt		1 0.6
	0464 HOMO frag från ett långt rörben		1 0.6
	0465 HOMO Obestämt		1 0.2
	0466 HOMO frag från ett långt rörben		1 0.5
	0467 HOMO Obestämt		1 0.4
	0468 OBESTÄMT		-1 0.1
	0469 HOMO Malank I Fot		1 0.1
	0470 OBESTÄMT		1 0.2
	0471 HOMO Vertebrae		1 0.3
	0472 HOMO Obestämt		-1 0.2
	0473 HOMO Costae		1 0.3
	0474 OBESTÄMT		-1 0.1
	0475 DJURBEN Equus cab. Vertebrae cervic.		20 18.8
	0476 HOMO Os occipitale (21814:300+21926:476)		11 (11.0)
	0477 DJURBEN Jand J ³		4,5 -
	0478 DJURBEN Maxilla Equus caballus		83 -
	0479 DJURBEN Jand J ² sammanlagd vid		4 91.9
	0480 HOMO Femur 36 (21814:650+21926:780+495+505)		9 (9.1)
	0481 HOMO frag från ett långt rörben		3 2.8
	0482 DJURBEN Equus cab. (446+482+537) Mandibula		6,5 (5.9)
	0483 HOMO Humerus 75 (483+492+493)		5 -
	0484 HOMO frag från ett långt rörben		5 4.2
	0485 HOMO Costae		2,5 2.5
	0486 HOMO Fibula 58		4 3.7
	0487 HOMO frag från ett långt rörben		5,5 5.3
	0488 HOMO frag från ett långt rörben		3 3.2
	0489 HOMO Calcaneus sin		13 13.0
		siirto	243 gr

21926	(47/C-D):	siirto	243 gr
Isokyrö	0490 HOMO CRANIUM 43(42+235+24+490) Samm. vild	11	53.0
	0491 HOMO HUMERUS 136	8	7.6
	0492 HOMO HUMERUS 75 (483+492+493)	13	—
	0493 HOMO HUMERUS 75 Sammanlagd vild	9	25.5
	0494 HOMO FIBULA 68	13	12.5
	0495 HOMO FEMUR 36(21814:650+21926: ⁵⁰⁵ ₄₈₀ 495)	58	97.4
	0496 HOMO ULNA 85 sin	29	27.6
	0497 OBESTÄMT	-1	0.05
	0498 HOMO OBESTÄMT	1	0.2
	0499 HOMO OS PARIETALE	3	2.6
	0500 DJURBEN Equus lab. Vertebrac	5	4.4
	0501 HOMO OS FRONTALE	8	7.8
	0502 HOMO OS METACARPALE I dx	3	2.4
	0503 HOMO OS PARIETALE (459+503+22403:96)	3,5	3.0
	0504 DJURBEN OBESTÄMT	4	3.7
	0505 HOMO FEMUR 36 (21814:650+21926:480+495+505)	4	(3.2)
	0506 HOMO LUMBARUM dx	1,5	1.0
	0507 HOMO PHALANX I HAND	1,5	1.0
	0508 HOMO OBESTÄMT	-1	0.5
	0509 HOMO OS METACARPALE	1	0.3
	0510 HOMO frag från ett långt rörlen	2	1.6
	0511 HOMO PHALANX I HAND	1,5	0.9
	0512 HOMO OBESTÄMT	1,5	1.0
	0513 HOMO frag från ett långt rörlen	1,5	1.3
	0514 OBESTÄMT	2	1.3
	0515 HOMO FEMUR 249 (515+524)	2,5	(1.8)
	0516 HOMO frag från ett långt rörlen	1,5	1.2
	0517 HOMO PHALANX II HAND	1	0.1
	0518 OBESTÄMT	-1	0.1
	0519 HOMO FEMUR 244 diaphys	3,5	3.4
	0520 HOMO VERTEBRAE THORACICAE	4	3.0
	0521 HOMO MANDIBULA 73	3	2.9
	0522 HOMO PHALANX I HAND	2	2.0
	0523 HOMO frag från ett långt rörlen	1,5	1.0
	0524 HOMO FEMUR 249 (515+524) Samm. vild	4,5	6.1
	0525 HOMO OBESTÄMT	2	1.6

21926	(47/C-D):	siirto	455 gr
Isokyrö	0526 HOMO Obestämt		2,5 1.9
	0527 HOMO Costae		2 1.2
	0528 HOMO frag från ett långt rörlen		3 2.3
	0529 OBESTÄMT		2 1.0
	0530 HOMO Phalanx I Hand		1,5 0.9
	0531 HOMO Costae		3 2.0
	0532 HOMO Costae		2 1.4
	0533 HOMO frag från ett långt rörlen		1,5 1.0
	0534 OBESTÄMT		2 1.2
	0535 HOMO Vertebrae thoracicae		1 0.5
	0536 HOMO Maxilla; processus frontalis sin		2 1.6
	0537 DJURBEN Equus Cab. (446+482+537)		1,5 10.8
	0538 DJURBEN Canium Obest. Out		1,5 1.0
	0539 HOMO Costae		1 0.5
	0540 HOMO Vertebrae		1 0.2
	0541 HOMO Skautak		1 0.8
	0542 OBESTÄMT		2 1.3
	0543 HOMO Triquetrum sin		1,5 0.6
	0544 HOMO Os temporale		1 0.6
	0545 HOMO frag från ett långt rörlen		1 (489.7 gr)
	Ruudusta 49/X-A:		
	0546 HOMO Obestämt		1 0.9
	0547 HOMO Obestämt		2 1.6
	0548 HOMO Os zygomaticum		3 3.0
	0549 HOMO Os occipitale		6 —
	0550 HOMO Os parietale		3,5 (15,5 gr)
	Ruudusta 49/A-B:		
	0551 HOMO Patella dx		8 7.4
	0552 HOMO Os occipitale (549+552) ^{Sammanl. mat}		6 11.0
	0553 HOMO Patella		2 1.6
	0554 OBESTÄMT		1,5 0.8
	0555 HOMO Skautak		2 1.4
	0556 HOMO Os occipitale, parietalis		2,5 1.8
	0557 HOMO CRANIUM 13 (21814:579+648652) ^{Sammanl. mat} 21926: 557 ^{Siirto} i vanha mater.		8 448.0
			30 gr

21926	(49/A-B):	siirto	30 gr
Isokyrö	0558 HOMO Os occipitale; pars lateralis dx	5	4.9
	0559 DJURBEN Equus Os Iocae (559+567+561)	6	(5.3)
	0560 HOMO Femur 57 diaphys	3	3.0
	0561 DJURBEN Equus lab. Os Iocae (559+561+567)	2,5	(2.0)
	0562 HOMO Oberlämt	2	1.6
	0563 HOMO Os occipitale	5	4.9
	0564 HOMO Os metacarpale diaphys	2	1.3
	0565 HOMO Scapula 90 sin	11	11.0
	0566 HOMO Femur 68	4	3.4
	0567 DJURBEN Equus lab. (559+561+567) Sammant. ulle	6	13.0
	0568 HOMO Femur 128 distal del	2,5	2.0
	0569 HOMO CRANIUM 23 (569+878+919+1008+1298) ^{+vanha mater.}	3	—
	0570 HOMO frag från ett långt rörben	1	1.0
	0571 HOMO Oberlämt	1	0.6
	0572 HOMO Oberlämt	1	0.3
	0573 HOMO Fibula 115 (573+577+580)	2,5	(2.4)
	0574 HOMO Phalanx I Hand	1	0.6
	0575 HOMO Skalltak	-1	0.3
	0576 DJURBEN Equus cab. Vertebrae	3	2.9
	0577 HOMO Fibula 115 (573+577+580)	1,5	(1.0)
	0578 HOMO Oberlämt	-1	0.1
	0579 HOMO Oberlämt	-1	0.2
	0580 HOMO Fibula 115 (573+577+580) Sammant. ulle	1	4.9
	0581 HOMO 7 fragment Oberlämt	1	(96,5 gr)
	Raudusta 49/B-C:		
	0582 HOMO Balm CRANIUM 17	18	—
	0583 HOMO Balm CRANIUM 17	5	—
	0584 HOMO Balm CRANIUM 17	3,5	—
	0585 HOMO Balm CRANIUM 17	5	—
	0586 HOMO Os zygomaticum sin	4	4.2
	0587 HOMO Tand Molari	1,5	1.2
	0588 HOMO Costae	1,5	1.1
	0589 HOMO Balm CRANIUM 17	3	—
	0590 HOMO CRANIUM 53 (218M: 290, 293+21926: 303, 590) ^{sammant. ulle 421}	3	48,4g
	0591 HOMO Costae	2	1.0
	siirto		46,5 gr

21926	(49/B-C):	siirto	46,5 gr
Isokyrö	0592 HOMO Os temporale sin		3 3.2
	0593 HOMO Phalanx I Hand		2 1.1
	0594 HOMO Ovestäm		2 1.6
	0595 HOMO Ovestäm		3 3.0
	0596 HOMO Os coxae 60		2 1.7
	0597 HOMO Vertebrae thoracicae		1,5 0.9
	0598 HOMO Costae		2 1.0
	0599 HOMO Os frontale, Barn		1 0.7
	0600 HOMO Skalltak		1,5 0.5
	0601 HOMO Vertebrae		1 0.7
	0602 HOMO Os frontale		2 1.4
	0603 HOMO Os frontale		2 1.4
	0604 HOMO Os temporale		1 6.1
	0605 HOMO Os frontale (605+607) Barn		1 (0.9)
	0606 HOMO Os temporale		2 1.3
	0607 HOMO Os frontale (605+607) Sammanl. vld		1 1.3
	0608 HOMO Uranium övrigt		-1 0.1
	0609 HOMO Skalltak		-1 (75.5 gr)
	Räudusta 49/C-D:		
	0610 HOMO CRANIUM 35 (610+619+627)		55 —
	0611 HOMO Tibia 67 sin		22 20.2
	0612 DJURBEN Onis aues Os coxae sin		9 7.5
	0613 HOMO Femur 110 sin		26 25.6
	0614 HOMO Femur 20 sin } + 622+1452		16 —
	0615 HOMO Femur 20 } + 622+1452		16 —
	0616 HOMO Os coxae 123		4 3.3
	0617 HOMO Os temporale ; pars petrosa dx		9 8.6
	0618 HOMO Os coxae 124		3 2.6
	0619 HOMO Os temporale (610+619+627)		8 (8.2)
	0620 HOMO Femur 17 dx (620+1453)		124 —
	0621 HOMO Humerus 36 sin		98 96.9
	0622 HOMO Femur 20 sin (614+615+622+1452)		110 —
	0623 HOMO Os coxae 18 sin }		12 —
	0624 HOMO Os coxae 18 sin } Sammanlagd vld		130 137.9
	0625 HOMO Os coxae 25 dx		95 91.2
		siirto	737 gr

21926	(49/C-D):	siirto	737 gr
Isokyrö	0626 HOMO Os maxillae 9 dx		70 65.3
	0627 HOMO CRANIUM 35 (610+619+627) Sammanl. vtd		95 <u>156</u> (962 gr)
	Ruudusta 51/X-A:		
	0628 HOMO Tand Molar		3 2.0
	0629 HOMO Vertebrae cervicales		2 1.7
	0630 HOMO Phalanx I M		1,5 1.0
	0631 OBESTÄMT		3 2.5
	0632 HOMO Os frontale		4 3.7
	0633 HOMO Vertebrae cervicales		1,5 1.1
	0634 HOMO Os temporale dx		3 2.5
	0635 HOMO Obestämt		1 0.7
	0636 HOMO Os temporale; pars petrosa		3 2.6
	0637 LERA		-1 -
	0638 HOMO Tibia 85 dx Intans I		4 <u>3.9</u> (265 gr)
	Ruudusta 51/A-B:		
	0639 HOMO CRANIUM 47 (639+vanha mater.)		6 50.0
	0640 HOMO Tibia dx 101 dist. del		3 2.5
	0641 HOMO Os occipitale		7 6.2
	0642 HOMO Os metatarsale 4 sin		3 2.0
	0643 HOMO frag från ett långt rönben		5 3.8
	0644 HOMO Skalltak		1 1.0
	0645 HOMO Costae		1,5 1.0
	0646 HOMO Vertebrae cervicales		5 5.1
	0647 HOMO Skalltak		1,5 1.5
	0648 HOMO Obestämt		1 0.7
	0649 KERAMIK		4 -
	0650 HOMO 3 frag. 2 frag från delänga ^{lovest.} rerb.		1 <u>1.9</u> (39 gr)
	Ruudusta 51/B-C:		
	0651 HOMO Tand Molar		2 1.2
	0652 HOMO Tand Incisiv		1 0.6
	0653 HOMO Tand Molar		1 0.6
	0654 HOMO 3 frag från tändel		1 0.6
	0655 HOMO Os metatarsale III sin		3 2.4
		siirto	8 gr

21926	(51/B-C):	siirto	8 gr
Isokyrö	0656 HOMO Vertebrae lumbales		5 4.2
	0657 HOMO Vertebrae lumbales		5 3.9
	0658 HOMO Scapula 103		2 1.9
	0659 HOMO Costae		1 0.5
	0660 HOMO Fibula 44 sin		2 0.7
	0661 HOMO Vertebrae thoracicae		3 2.0
	0662 HOMO Obestämt		3 2.5
	0663 HOMO Tibia 99 sin dist. del		3 2.5
	0664 OBESTÄMT		2 1.9
	0665 HOMO Axis (dens axis)		2 1.9
	0666 HOMO frag diam et lang rörben		1,5 1.6
	0667 HOMO Obestämt		-1 0.4
	0668 HOMO Obestämt		-1 0.5
	0669 HOMO Obestämt		-1 0.2
	0670 HOMO Obestämt		1 (40,5 gr)
	Ruudusta 51/C-D:		
	0671 HOMO Os metacarpale III sin		3 3.3
	0672 HOMO Ulna 104 sin		6 6.0
	0673 HOMO Skautak		3 2.8
	0674 HOMO Obestämt		1 1.0
	0675 HOMO Obestämt		1 1.0
	0676 HOMO Obestämt		1,5 1.0
	0677 HOMO Os temporale; pars petrosa		1,5 1.0
	0678 HOMO Lalleancus dx		3 (20,9 gr)
	Ruudusta 53/X-A:		
	0679 HOMO Maxilla		3 2.9
	0680 HOMO Mandibula		12 12.0
	0681 HOMO CRANIUM 39 (681+930+22403:53)		5 —
	0682 HOMO Os zygomaticum		3 3.5
	0683 HOMO Os temporale; pars petrosa dx		3 3.6
	0684 HOMO Os temporale		1,5 1.7
	0685 HOMO Atlas		2 2.3
	0686 HOMO Os parietale Infans II/Juvenilis		4,5 4.4
	0687 HOMO Costae I		2 2.0
		siirto	36 gr

		siirto	36 gr
21926	(53/X-A):		
Isokyrö	0688 HOMO Tibia 97 dist. del		4,5 -
	0689 HOMO Tibia 97 sammanlagd vld		4,5 8.2
	0690 HOMO CRANIUM 36 Os sphenoidale + vanha mat		4,5 164.0
	0691 HOMO Os sphenoidale		2 2.2
	0692 HOMO Os occipitale		-1 1.2
	0693 HOMO Obestämt		-1 0.7
	0694 HOMO Tibia 158		3.3 3.0
	0695 HOMO Phalanx I Hand		1,5 1.2
	0696 HOMO Maxilla		1 0.9
	0697 HOMO frag från ett långt rörben		2 0.9
	0698 HOMO Tand Molae		2 0.5
	0699 HOMO Tand fragment		1 0.7
	0700 HOMO Skalltak		1,5 1.0
	0701 HOMO Vertebrae thoracicae } sammanlagd		2 -
	0702 HOMO Verteb. thor. } vld		2 2.8
	0703 HOMO Skalltak (Suducalben)		3 2.9
	0704 HOMO Phalanx I Hand		1,5 1.0
	0705 HOMO Skalltak, Barn		1,5 1.0
	0706 HOMO Skalltak		2 1.3
	0707 HOMO Phalanx I Fot		1 0.5
	0708 HOMO Skalltak		1,5 0.7
	0709 OBESTÄMT		1 0.4
	0710 HOMO Obestämt		1 0.3
	0711 HOMO Obestämt		1 0.3
	0712 HOMO Femur 232 Infans I		5 4.0
	0713 HOMO Os coxae 58 dx		4,5 3.4
	0714 HOMO Scapula 106		3 2.0
	0715 HOMO Sacrum		4 3.0
	0716 HOMO Sacrum		6 4.7
	0717 HOMO Os parietale		2,5 2.3
	0718 HOMO Femur 45 sin		5 4.7
	0719 HOMO Vertebrae thoracicae		3 3.0
	0720 HOMO Os metatarsale III dx		2,5 2.1
	0721 HOMO Costae		2,5 2.0
	0722 HOMO Phalanx I Hand		4,5 1.5
	0723 HOMO Vertebrae thoracicae	siirto	140,5 7.3

21926	(53/X-A):	siirto	140,5
Isokyrö	0724 HOMO Phalanx I 1 Fot	3	2.2
	0725 HOMO Phalanx I Hand	2	2.1
	0726 HOMO Ulna 108 dx	2	1.6
	0727 HOMO Tibia 151 dist. del	3	2.7
	0728 HOMO Lunatum dx	1,5	1.0
	0729 OBESTÄMT	4	3.5
	0730 HOMO frag från ett långt rörben	2	1.4
	0731 HOMO Obestämt	1	0.4
	0732 HOMO Obestämt	-1	0.8
	0733 HOMO Costae	1	1.0
	0734 HOMO Vertebrae	1	1.0
	0735 HOMO Phalanx I Hand	1	0.9
	0736 HOMO frag från ett långt rörben	3	2.9
	0737 HOMO Vertebrae	1	0.6
	0738 HOMO Os coxae 68 sin	6	4.9
	0739 HOMO Os zygomaticum dx	2	2.0
	0740 HOMO Vertebrae cervicales	3	2.0
	0741 HOMO Os occipitale; parietalis Barn	1	1.2
	0742 HOMO Costae	1	0.8
	0743 HOMO Costae	1	0.5
	0744 HOMO Obestämt	1	0.3
	0745 HOMO Vertebrae	2	0.5
	0746 HOMO 6 frag, 1 costae, 5 obestämt	2	1.4
	0747 HOMO Vertebrae lumbales	22	20.1
	0748 HOMO Os parietale	9	9.2
	0749 HOMO Os frontale	6	6
	0750 HOMO Os coxae 112 sin Infans II	8	7.6
	0751 HOMO Mandibula 53 sin	4	4.3
	0752 HOMO CRANIUM 28 os parietale (riianna mater.)	19	220.0
	0753 HOMO Os frontale	7	6.1
	0754 HOMO Obestämt	5	4.6
	0755 HOMO Costae	1,5	1.0
	0756 HOMO Radius 115 diaphys	8	7.5
	0757 HOMO Femur 71	14	12.9
	0758 HOMO Humerus 91 sin	48	46.6
	0759 HOMO Femur 75	18	16.7 (355 gr)

(ojasta syvältä)

21926	Ruudusta 53/A-B:		
Isokyrö	0760	HOMO Vertebrae lumb. (osteofyt bildungsa)	15 15.0
	0761	HOMO Vertebrae thoracicae	8 7.6
	0762	HOMO frag från ett långt rövben	4 4.3
	0763	HOMO Vertebrae cervicales	5 4.7
	0764	HOMO Os Ioxae 43 sin	10 11.0
	0765	HOMO Femur 116 sin	6 5.1
	0766	HOMO CRANIUM 21 <small>(21814:577:585, 22395:50 + Vertha mat. 21926: 766, 785, 1074, 1026, 1078, 1079)</small>	12,5 —
	0767	HOMO Vertebrae thoracicae	3 2.7
	0768	HOMO Os coxae 55	8 7.9
	0769	HOMO Talus sin	7 7.0
	0770	HOMO Vertebrae thoracicae	7 6.7
	0771	HOMO Femur 76	20 19.3
	0772	HOMO Vertebrae	1 0.8
	0773	HOMO Capitulum sin	1,5 0.6
	0774	HOMO Costae	11 0.3
	0775	HOMO Costae	1 0.6
	0776	HOMO Os temporale Balm	1 0.7
	0777	HOMO processus zygomatices dx	1 0.7
	0778	OBESTÄMT	-1 0.4
	0779	HOMO Costae	-1 0.2
	0780	HOMO Phalanx II Hand	1 0.5
	0781	HOMO Obestämt	-1 0.2
	0782	HOMO Os temporale Balm (782+783+776)	-1 (0.3)
	0783	HOMO Os temporale Balm (782+783+776)	-1 (0.2)
	0784	HOMO Obestämt	-1 0.3
	0785	HOMO CRANIUM 21	6 —
	0786	OBESTÄMT	-1 0.1
	0787	HOMO Obestämt	-1 0.3
	0788	HOMO Tarsal Molar	1 0.9
	0789	HOMO Femur 135	4,5 4.1
	0790	HOMO Femur 119	6 5.5
	0791	HOMO Vertebrae lumbales	5 5.6
	0792	HOMO Femur 127 (epicond.)	4 3.2
	0793	HOMO Vertebrae lumbales	2 2.4
	0794	HOMO Patella dx	6 5.9
	0795	HOMO Os unciiforme mediale sm	2 2.0
		siirto	153,5

21926	(53/A-B):	siirto	53,5 gr
Isokyrö	0796 HOMO Os naviculare dx		3 3.3
	0797 HOMO Axis		2 2.5
	0798 HOMO Lapitulum dx		1 1.0
	0799 HOMO Ovestämt		1,5 1.0
	0800 HOMO Maxilla		2,5 2.4
	0801 HOMO Patella dx		3 2.5
	0802 HOMO Ovestämt		-1 0.5
	0803 HOMO Ovestämt		1 0.5
	0804 HOMO Ovestämt		1 0.9
	0805 HOMO Atlas		1 0.9
	0806 HOMO Os sphenoidale		2 1.5
	0807 HOMO Ovestämt		1 1.0
	0808 HOMO frag från ett långt rörben		3 2.5
	0809 HOMO Femur 103		5 4.8
	0810 HOMO Atlas		1 1.1
	0811 HOMO Os metatarsale V dx		2 1.7
	0812 HOMO Costae		1 1.0
	0813 HOMO Atlas		1 0.6
	0814 HOMO Ovestämt		1 0.3
	0815 HOMO Ovestämt		1 0.6
	0816 HOMO 2 frag Ovestämt		1 0.6
	0817 HOMO Os metacarpale I dx		2 1.8
	0818 HOMO Ovestämt		2 0.8
	0819 HOMO Os zygomaticum sm		5 4.2
	0820 HOMO frag från ett långt rörben		2 1.7
	0821 HOMO Costae		1,5 1.1
	0822 HOMO Os zygomaticum dx		3 2.4
	0823 HOMO Os parietale		4 3.5
	0824 HOMO Phalanx I Fot		1 0.7
	0825 HOMO Costae		1,5 1.0
	0826 HOMO Calcaneus sm		1,5 1.0
	0827 HOMO Ovestämt		1 0.6
	0828 HOMO Costae		1 0.5
	0829 HOMO Costae		1,5 1.2
	0830 HOMO Vertebrae thoracicae		1,5 1.0
	0831 HOMO Sacrum	siirto 219 gr	1.0

21926	(53/A-B):	siirto	219 gr
Isokyrö	0832 HOMO Os metatarsale cliafys		1,5 1,3
	0833 HOMO Sacrum		2 1,9
	0834 HOMO Ovestämt		1,5 0,9
	0835 HOMO Costae		1 0,7
	0836 HOMO Os frontale		1,5 (226,5 gr)
	Ruudusta 53/B-C:		
	0837 HOMO Femur 129		9 8,0
	0838 HOMO Os temporale; pars petrosa sin		6 5,6
	0839 HOMO Costae		1 1,1
	0840 HOMO drag från ett långt rörben		1,5 1,1
	840a HOMO Vertebrae cervicales		+ 2 2,0
	0841 HOMO Costae		1,5 1,5
	0842 HOMO Costae		1,5 0,8
	0843 HOMO Skalltak		1 1,0
	0844 HOMO Costae		-1 0,6
	0845 HOMO drag från ett långt rörben		5 3,0
	0846 HOMO Costae		-1 0,5
	0847 HOMO Os metacarpale I		2 1,7
	0848 HOMO Femur 215 Intans I		1,5 1,4
	0849 HOMO Ovestämt		1,5 1,7
	0850 HOMO Costae		2 1,4
	0851 HOMO Vertebrae thoracicae		1,5 1,4
	0852 HOMO Ovestämt		1 0,4
	0853 HOMO Scapula de 37		3 2,4
	0854 HOMO Vertebrae lumbales		1 0,8
	0855 HOMO Clavicula 74		1,5 1,5
	0856 HOMO Femur 240 (epicondyl)		2 1,7
	0857 HOMO Skalltak		1,5 1,2
	0858 HOMO Os sphenoidale		-1 0,4
	0859 HOMO Ovestämt		1 0,8
	0860 HOMO Ovestämt		1 1,2
	0861 HOMO drag från ett långt rörben		1,5 1,2
	0862 HOMO Mandibula 74		1 0,9
	0863 HOMO Scapula 105		-1 0,6
	0864 HOMO Mandibula 54		3 3,6
	0865 HOMO Vertebrae lumbales		3,5 3,9
		siirto	58 gr

21926	(53/B-C):	siirto	58 gr
0866	HOMO Ulna 113		6 (64 gr) ⁷⁰
	Ruudusta 55/X-A:		
0867	HOMO Tarda fragment		-1 0.4
0868	HOMO Humerus 139		3 3.1
0869	HOMO Femur 131		3 3.0
0870	HOMO Olecranon		1,5 1.4
0871	HOMO Scapula		2 1.6
0872	HOMO Phalanx I Hand		1,5 1.5
0873	HOMO Tarsus		2 2.3
0874	HOMO Mandibula 32 (caput mand.)		2 (2.0)
0875	HOMO Olecranon		1 1.3
0876	HOMO Vertebrae lumbales		5 5.6
0877	HOMO Os temporale		4 4.4
0878	HOMO CRANIUM 23 (21926: 569+878+ ⁹¹² 919+ ¹²⁹⁸ 1008)		5,5 -
0879	HOMO Scapula dx 38		2,5 2.4
0880	HOMO Os cuneiforme laterale dx		1,5 1.7
0881	HOMO Os sphenoidale		3,5 3.2
0882	HOMO Femur 54 sin (vanha mat.) ^{sammant. rilt} patolog.		10 (93) 84.0
0883	HOMO Costae		2,5 2.2
0884	HOMO Olecranon		2,5 2.6
0885	HOMO Os temporale; pars petrosa dx		4 3.9
0886	HOMO Costae		2 2.1
0887	HOMO Femur 122 sin		3,5 3.3
0888	HOMO frag från ett långt rörben		4 4.1
0889	HOMO Costae		1,5 0.9
0890	HOMO Os metacarpale distale		1,5 1.2
0891	HOMO Os metatarsale I (caput)		1,5 0.9
0892	HOMO Scapula		1,5 1.4
0893	HOMO Os occipitale		2,5 2.1
0894	HOMO Olecranon		2 1.3
0895	HOMO Os metatarsale I dx		5 4.5
0896	HOMO Os metacarpale III dx		2,5 2.3
0897	HOMO Tarsus sin		8 8.6
0898	HOMO Vertebrae thoracicae		5 5.3
0899	HOMO Costae		1 0.8
		siirto	99 gr

21926	(55/X-A):	siirto	99 gr
Isokyrö	0900 OBESTÄMT		1 0.5
	0901 HOMO costae		-1 0.7
	0902 HOMO Vertebrae		-1 0.6
	0903 HOMO Inasale, Imaxilla		1,5 1.5
	0904 HOMO frag från ett långt rörten		2 1.8
	0905 HOMO 7 frag obestämt		1 1.0
	0906 HOMO Os temporale sin		13,5 13.3
	0907 HOMO Mandibula 52 (894+907)		6,5 (6.3)
	0908 HOMO Os parietale		10 10
	0909 HOMO Fibula 119 diapys		5,5 2.8
	0910 HOMO Tibia Infans I 87		2,5 (5.1 143,5 gr)
	Ruudusta 55/x-a:		
	0911 HOMO Os coxae 31 DX		48 46,6
	0912 HOMO CRANIUM 23 (21926:569+878+912+919+1008+1298)		27 —
	0913 HOMO Tibia 64 (913+914+916)		17 —
	0914 HOMO Tibia 64 sin (913+914+916)		19 —
	0915 DJURBEN, fågellen frag från ett långt rörten		3 2.6
	0916 HOMO Tibia 64 sin (913+914+916) Sammant. vekt		6 51.5
	0917 HOMO Mandibula 41 (917+1263+1301+1684)		10 —
	0918 HOMO Os metatarsale V sin		4 3.9
	0919 HOMO CRANIUM 23 (569+878+912+919+1008+1298)		16 —
	0920 HOMO Os occipitale		9 8.4
	0921 HOMO Os temporale dx (+vanha mater.)		11 11.0
	0922 HOMO Os metatarsale III sin		3 3.4
	0923 HOMO Vertebrae cervicales		4 4.2
	0924 HOMO Femur 104		20 24.0
	0925 HOMO 2 skulak f, Hand f, 3 ossa långa f, 18 odest		3 4.2
	0926 HOMO Jamb fragment		-1 0.7
	0927 HOMO Jamb fragment		-1 0.4
	0928 HOMO Jamb fragment		-1 0.7
	0929 HOMO Jamb fragment		-1 0.4
	0930 HOMO CRANIUM 39 (21926:681, 930+22403:53)		2 — (223.0)
	0931 HOMO Skulak		-1 0.7
	0932 HOMO Femur 247		2,5 3.0
	0933 HOMO frag från ett långt rörten		1 0.9

21926	(55/x-a):	siirto	218 gr
Isokyrö	0934 HOMO Vertebrae thoracicae		1 1.1
	0935 HOMO Os occipitale		1 1.8
	0936 HOMO Phalanx I Hand		1 1.7
	0937 HOMO Atlas		1,5 2.0
	0938 HOMO Os metatarsale I		-1 1.1
	0939 HOMO Olestämt		-1 0.5
	0940 HOMO frag från ett långt rötten		2 2.8
	0941 HOMO Olestämt		1 1.0
	0942 HOMO Vertebrae thoracicae		1 1.7
	0943 HOMO frag från ett långt rötten		2 2.1
	0944 HOMO Osscaproideum sin		1 1.1
	0945 HOMO Uranium övrigt		1 0.8
	0946 HOMO Olestämt		1,5 1.8
	0947 HOMO Olestämt		-1 0.4
	0948 HOMO Costae		-1 0.5
	0949 HOMO Vertebrae		-1 0.5
	0950 HOMO Vertebrae		-1 0.6
	0951 HOMO Phalanx I Fot		-1 0.6
	0952 HOMO Skallak (952+957)		-1 0.9
	0953 HOMO Phalanx III Fot		1 0.7
	0954 HOMO Vertebrae cervicales		1 1.0
	0955 HOMO Hamatum dx		-1 0.6
	0956 OBESTÄMT		-1 0.8
	0957 HOMO Skallak (952+957) Sammanl. sikt		-1 1.4
	0958 HOMO Phalanx II Hand		-1 0.1
	0959 HOMO Costae		-1 0.7
	0960 HOMO Olestämt		-1 0.7
	0961 HOMO Olestämt		-1 0.9
	0962 HOMO Vertebrae thoracicae		-1 0.5
	0963 OBESTÄMT		-1 0.5
	0964 HOMO Skallak Barn		-1 0.6
	0965 OBESTÄMT		-1 0.2
	0966 HOMO Olestämt		-1 0.7
	0967 HOMO Phalanx II Fot		-1 0.4
	0968 HOMO Olestämt		-1 0.3
	0969 HOMO Olestämt		-1 0.8
		siirto	245,5 gr

1983

21926	(55/x-a):	siirto	245,5 gr
Isokyrö	0970 HOMO frag från ett långt rötten		-1 0.6
	0971 HOMO Oestämt		-1 0.4
	0972 HOMO Oestämt, 2 fragment		1 0.6
	0973 HOMO Oestämt		-1 0.7
	0974 HOMO Oestämt		-1 0.1
	0975 HOMO frag från ett långt rötten		3,5 2.4
	0976 HOMO Vertebrae thoracicae		1,5 1.3
	0977 HOMO Os metacarpale III sin		3 2.5
	0978 HOMO Femur 245		5 4.5
	0979 HOMO Os occipitale		3 2.5
	0980 HOMO Os occipitale		3,5 3.0
	0981 HOMO Femur 242 diaphys		5 4.5
	0982 HOMO Oestämt		1 0.3
	0983 HOMO Vertebrae		2 1.1
	0984 HOMO frag från ett långt rötten		3 2.6
	0985 HOMO Prolex I Fot		2 0.9
	0986 HOMO frag från ett långt rötten		2 1.3
	0987 HOMO Calcaneus sin		5 4.8
	0988 HOMO Calcaneus dx		8 6.8
	0989 HOMO CRANIUM 12 (+vanha materiaali)		8 (7.0) 330.0
	0990 HOMO Scapula 130		2 1.1
	0991 HOMO fibula 116 sin dist. del		4 2.9
	0992 HOMO Vertebrae		3 1.9
	0993 HOMO manicularc sin		2,5 2.7
	0994 HOMO Oestämt		4 3.2
	0995 HOMO Vertebrae		1,5 1.0
	0996 HOMO Os metatarsale I sin		4 3.7
	0997 HOMO Os zygomaticum sin		3 2.5
	0998 HOMO Costae		1,5 0.9
	0999 HOMO Os Ioxae 121 Injans I/II		2,5 1.8
	1000 HOMO Axis		3 2.7
	1001 HOMO Os metatarsale 3 sin		2 1.9
	1002 HOMO Os metacarpale diaphys		2 1.6
	1003 HOMO Os metatarsale III sin		3,5 2.9
	1004 HOMO Os Ioxae 62 dx		2 1.4
	1005 HOMO Femur 241 (epicondyl)		3 1.9
		siirto	347,5 gr

21926	(55/x-a):	siirto	347,5 gr
Isokyrö	1006 HOMO Axis		4 3.0
	1007 OBESTÄMT		3 2.5
	1008 HOMO CRANIUM 23 (569+878+912+919+1008+1298)		4 —
	1009 OBESTÄMT		2 1.9
	1010 HOMO Os parietale Intans I/II		4 3.5
	1011 HOMO Olestämt		1,5 0.6
	1012 HOMO Vertebrae lumbales		3 2.1
	1013 HOMO Os metatarsale IV dx		3 2.0
	1014 HOMO Olestämt		1 0.2
	1015 HOMO Olestämt		1,5 0.6
	1016 HOMO Skullata		1,5 0.6
	1017 HOMO Olestämt		1,5 0.8
	1018 OBESTÄMT		1 0.3
	1019 OBESTÄMT		2 1.0
	1020 HOMO Os isxae bl		2 1.5
	1021 HOMO Cuboidium sin		5 3.5
	1022 HOMO Os metacarpale I		3 1.7
	1023 HOMO maniculare sin		2 (392,5 gr)
	Ruudusta 55/A-B:		
	1024 HOMO Maxilla sin		4 2.3
	1025 HOMO Jant Molai		3,5 1.9
	1026 HOMO CRANIUM 21		8,5 —
	1027 HOMO Vertebrae thoracice		2 1.4
	1028 HOMO Axis		3 2.2
	1029 HOMO Os occipitale		6 5.8
	1030 HOMO Os metatarsale I dx		2,5 2.1
	1031 HOMO Vertebrae		1,5 0.9
	1032 HOMO Os metacarpale diapys		1,5 1.1
	1033 HOMO Vertebrae lumbale		5,5 4.6
	1034 HOMO Os sphenoidale		1,5 1.0
	1035 HOMO Costae		1 0.6
	1036 HOMO 4 fragment Olestämt		1 0.6
	1037 HOMO Costae		1 0.5
	1038 HOMO Os cuboidium dx		5 4.0
	1039 HOMO Olestämt		2 1.4
		siirto	49,5 gr

21926	(55/A-B):	siirto:	49,5 gr
Isokyrö	1040 HOMO Maxilla		2 1.5
	1041 HOMO Odestämt		3 1.8
	1042 HOMO Maxilla dx		4 2.8
	1043 HOMO Os manicular sin		3 3.0
	1044 HOMO Calcaneus		4 3.1
	1045 HOMO Vertebrae lumbales		2 1.5
	1046 HOMO Vertebrae lumbales		4 3.8
	1047 HOMO Costae		1,5 0,9
	1048 HOMO Hamatum dx		2 1.3
	1049 HOMO Trapezoidium dx		1,5 0,5
	1050 HOMO Phalanx I 1, Fot		3 2.0
	1051 HOMO Os metatarsale III dx		2 2.2
	1052 HOMO Os temporale dx		5 4.4
	1053 HOMO Tibia 154 diapys		3 2.4
	1054 HOMO Phalanx I Hand		2 1.4
	1055 HOMO Odestämt		2 1.8
	1056 HOMO Os metacarpale I dx		1,5 1.1
	1057 HOMO Os cuneiforme laterale sin		1,5 1.0
	1058 HOMO Odestämt		1 1.0
	1059 HOMO Odestämt		2 1.4
	1060 HOMO Costae		2 1.0
	1061 HOMO frag från ett långt rören		3 2.0
	1062 HOMO Vertebrae cervicales (1062+1063)		1 (0.4)
	1063 HOMO Vertebrae cervicales sammant. uds		1 0.7
	1064 HOMO Odestämt		1 0.6
	1065 HOMO Odestämt		2 1.1
	1066 HOMO Odestämt		1 0.4
	1067 OBESTÄMT		1 0.6
	1068 HOMO Cranium övrigt		-1 0.2
	1069 HOMO Odestämt 4 fragment		1 0.5
	1070 HOMO Odestämt		1 1.1
	1071 HOMO Costae		2 2.0
	1072 HOMO Femur 123 sin		9 7.6
	1073 HOMO Axis		9 8.4
	1074 HOMO CRANIUM 21		15 -
	1075 HOMO CRANIUM 19 (från ena mater.)		8 194.0
		siirto	157 gr

21926	(55/A-B):	siirto	157 gr
Isokyrö	1076 HOMO Scapula 102 sin Infans I	5	3.7
	1077 HOMO Sacrum	6	5.6
	1078 HOMO CRANIUM 21 (21814:577+585 ^{22995:50} 121926:766)	15	—
	1079 HOMO CRANIUM 21 (785+1074+1026+1078+1079)	8	—
	1080 HOMO Ilius dx	13	12.1
	1081 HOMO Femur 44 sin	9	8.0
	1082 HOMO Mandibula 62 Barn	21	18.8
	1083 HOMO Radius 77 dx	8	(242 ⁷ gr)
	Ruudusta 55/B-C:		
	1084 HOMO Femur 108 diafys	3	2.3
	1085 HOMO Costae	2	0.7
	1086 HOMO Costae	1,5	0.5
	1087 HOMO Costae	1	0.2
	1088 HOMO Skautak	2	1.3
	1089 HOMO Costae	-1	(18 ¹ gr)
	Ruudusta 57/x-a:		
	1090 HOMO Obestämt	-1	0.1
	1091 HOMO Costae	2	1.1
	1092 HOMO Obestämt	2,5	1.2
	1093 HOMO Vertebrae	1,5	0.5
	1094 HOMO Phalanx I Hand	1,5	0.5
	1095 HOMO Obestämt	1,5	0.6
	1096 HOMO Costae	1	0.1
	1097 OBESTÄMT	2	1.2
	1098 HOMO Obestämt	1,5	0.1
	1099 HOMO Costae	1,5	0.2
	1100 HOMO Obestämt	1	0.2
	1101 HOMO Os metacarpale	1	0.2
	1102 HOMO Costae	2	0.4
	1103 HOMO Os parietale, Barn	1,5	0.2
	1104 HOMO Phalanx II Hand	1,5	0.4
	1105 HOMO Obestämt	1,5	0.5
	1106 HOMO Obestämt	1	0.4
	1107 HOMO Obestämt	-1	0.1
		siirto	25,5 gr

21926	(57/x-a):	siirto	25,5 gr
Isokyrö	1108 HOMO Vertebrae		1 0.3
	1109 HOMO Olestämt		1 0.4
	1110 HOMO Vertebrae		1 0.2
	1111 HOMO Os metacar./metatarsale		1 0.1
	1112 HOMO Olestämt		1 0.1
	1113 HOMO Vertebrae cervicales		1 0.1
	1114 OBESTÄMT		1,5 0.8
	1115 HOMO ^{0,2g} Costae, 1 frag från ett långt rörben		1,5 0.6
	1116 HOMO Olestämt		1 0.1
	1117 HOMO Costae		1 0.1
	1118 HOMO Costae		-1 0.1
	1119 HOMO Olestämt		-1 0.4
	1120 HOMO Olestämt		-1 0.3
	1121 HOMO Olestämt		-1 0.7
	1122 HOMO Olestämt		-1 0.2
	1123 HOMO processus zygomaticus sin		-1 0.3
	1124 HOMO frag från ett långt rörben		-1 0.4
	1125 HOMO Olestämt		-1 0.3
	1126 HOMO Olestämt		-1 0.3
	1127 HOMO Olestämt		-1 0.6
	1128 HOMO Olestämt		-1 0.3
	1129 HOMO Vertebrae cervicales		3 2.8
	1130 HOMO Os temporale dx barn		12 11.5
	1131 HOMO Femur 130 (epicondyl)		6 5.8
	1132 HOMO Os metatarsale III sin		2 2.4
	1133 HOMO Os metatarsale II dx		4 3.6
	1134 HOMO frag från ett långt rörben		3 3.7
	1135 HOMO Os zygomaticum dx		7 6.9
	1136 HOMO Sacrum		67 65.0
	1137 DJURBEN Mandibula ober. ad		6 5.9
	1138 HOMO Radius 118 Eliafys		8 8.0
	1139 HOMO Radius 60dx, prox. del.		11 11.3
	1140 HOMO Ulnacula 70 sin		8 7.9
	1141 DJURBEN Equus cab. Mandibula dx		9 9.0
	1142 HOMO Costae		2 1.6
	1143 HOMO Os ischiaco dx		17 16.0
		siirto	207 gr

21926	(57/x-a):	siirto	207 gr
Isokyrö	1144 HOMO Jalku sin	11	10.4
	1145 DJURBEN Obestämt	2	1.7
	1146 HOMO Jantafragment	1	0.6
	1147 HOMO Femur 204 Infans I	45	44.6
	1148 HOMO Ulna 81 sin	32	31.5
	1149 HOMO Jantafragment	1	0.9
	1150 HOMO Jant Molar	-1	0.7
	1151 HOMO Ulna 103 sin	2	1.5
	1152 HOMO Phalanx I Fot	-1	0.7
	1153 HOMO frag från ett långt rörlen	-1	0.9
	1154 OBESTÄMT	1	1.0
	1155 HOMO frag från ett långt rörlen	1	1.0
	1156 HOMO Mandibula 64	3	2.3
	1157 HOMO Costae	1	0.7
	1158 HOMO Obestämt	-1	0.3
	1159 OBESTÄMT	1,5	1.5
	1160 HOMO Os occipitale	1	1.0
	1161 HOMO frag från ett långt rörlen	1	1.2
	1162 HOMO Maxilla sin	3	3.1
	1163 HOMO Skallak Barn	1	1.4
	1164 HOMO Tibia 150 diaphys	3	3.0
	1165 HOMO Triquetrum dx	1,5	0.7
	1166 HOMO Costae	1	1.3
	1167 HOMO Vertebrae cervicales	2	1.6
	1168 HOMO Phalanx I 1 Fot	2	1.9
	1169 HOMO Os frontale	3	2.4
	1170 HOMO frag från ett långt rörlen	3	3.1
	1171 HOMO cuboideum dx	2	1.0
	1172 HOMO Vertebrae lumbales	2	1.6
	1173 OBESTÄMT	1	1.1
	1174 HOMO frag från ett långt rörlen	1	0.8
	1175 HOMO Tibia 109 prox. del	3	2.2
	1176 HOMO Os occipitale Barn	1,5	1.3
	1177 HOMO Costae	1	1.6
	1178 HOMO Costae	1	1.1
	1179 HOMO Os metatarsale IV dx	2	2.1
		siirto	346,5 gr

21926	(57/x-a):	siirto	346,5 gr
Isokyrö	1180 HOMO Phalanx I Hand		1 1.2
	1181 HOMO Tibia 120		4 3.7
	1182 HOMO Costae		-1 0.6
	1183 HOMO Costae		1 0.6
	1184 HOMO Ulna 105 sin		2 2.0
	1185 HOMO frag från ett långt rörben		1 1.7
	1186 HOMO Phalanx I 7 Fot		2 2.1
	1187 HOMO Humerus 87		2 2.4
	1188 HOMO Vertebrae cervicales		2 1.9
	1189 HOMO Costae		3 3.0
	1190 HOMO Os metatarsale IV dx		2 2.7
	1191 HOMO Vertebrae thoracicae		2 2.5
	1192 HOMO Os metatarsale IV sin		2 1.4
	1193 HOMO Vertebrae thoracicae		2 2.3
	1194 HOMO Tibia 106 prox del		4 3.4
	1195 HOMO Maxilla sin		5 5.0
	1196 HOMO Os frontale dx Barn CRANIUM 19		3 3.9
	1197 HOMO Os parietale + 22403:75		7 (6.8)
	1198 HOMO Humerus 87		16 15.5
	1199 DURBEN Equus cab. pauperosa sin		20 20.5
	1200 HOMO Vertebrae lumbales		14 13.9
	1201 HOMO Femur 10 sin		177 173.0
	1202 HOMO Fibula 67		21 20.0
	1203 HOMO Ulna 84 sin		30 29.2
	1204 HOMO Femur 73		71 67.2
	1205 HOMO Os metatarsale, diafys		1 1.3
	1206 HOMO Patella sin		8 7.8
	1207 HOMO Phalanx I Hand		1,5 1.0
	1208 OBESTÄMT		1 1.0
	1209 HOMO Vertebrae		1 0.9
	1210 HOMO frag från ett långt rörben		2 2.0
	1211 HOMO Obestämt		1 0.7
	1212 HOMO Vertebrae lumbales		2 1.9
	1213 HOMO Costae		1,5 1.3
	1214 HOMO frag från ett långt rörben		2 1.1
	1215 HOMO frag från ett långt rörben		2 1.3
		siirto	764 gr

21926	(57/x-a):	siirto	764 gr
1216	HOMO Femur 110 diaphys	2	2.1
1217	HOMO Os metacarpale diaphys	-1	0.3
1218	HOMO frag. från ett långt rörlen	3	3.2
1219	HOMO Scapula 97 sin	4	4.5
1220	HOMO Oberlämt	1	1.0
1221	HOMO Os temporale sin Bam	1	0.9
1222	HOMO Patella sin	5	5.0
1223	HOMO CRANIUM 59 (^{sammant gitt} ostemporale sin) + ^{vanna} mater.	5	17.0
1224	HOMO Oberlämt	-1	0.7
1225	HOMO Humerus 133 (epicondyl)	1	0.7
1226	HOMO Costae	1	0.4
1227	HOMO Oberlämt	1	0.9
1228	OBESTÄMT	2	2.0
1229	HOMO Costae	1	0.9
1230	HOMO Costae	1	0.9
1231	HOMO Oberlämt	-1	0.7
1232	HOMO Costae	1	1.0
1233	HOMO Vertebrae cervicales	1	0.8
1234	HOMO Costae	-1	0.2
1235	HOMO Oberlämt	-1	0.4
1236	HOMO Maxilla	1	0.9
1237	HOMO Costae	1	0.6
1238	HOMO Costae	-1	0.5
1239	HOMO frag från ett långt rörlen	1	0.9
1240	HOMO Skulldak	-1	0.4
1241	HOMO Oberlämt	-1	0.3
1242	HOMO Cranium övrigt	1	0.4
1243	HOMO Oberlämt	1	0.5
1244	HOMO Oberlämt	1	0.6
1245	HOMO frag från ett långt rörlen	1	0.7
1246	HOMO Oberlämt	-1	0.4
1247	HOMO Costae	-1	0.2
1248	HOMO frag från ett långt rörlen	2	0.3
1249	HOMO frag från ett långt rörlen	-1	0.3
1250	HOMO Os occipitale Bam (1250/1252)	1	(0.7)
1251	HOMO Oberlämt	-1	0.5

21926	(57/x-a):	siirto	810 gr
Isokyrö	1252 HOMO Os occipitale (1250+1252)	1	1.2
	1253 HOMO Vertebrae thoracicae	1	0.6
	1254 HOMO Jand Molat	1,5	1.0
	1255 FINNS EJ!	-	-
	1256 HOMO Phalanx I Hand	2	2.0
	1257 HOMO Vertebrae cervicales	2,5	2.6
	1258 HOMO Costae	1	0.7
	1259 HOMO frag från ett långt rörben	2	0.4
	1260 HOMO Os cuneiforme intermedium sin	1,5	1.2
	1261 HOMO Olestämt	2	1.4
	1262 HOMO Olestämt	2	0.7
	1263 HOMO Mandibula 41 (917+1263+1301+1684)	4	—
	1264 HOMO Femur 72	3	3.2
	1265 HOMO Os temporale	1	0.7
	1266 HOMO Vertebrae thoracicae	2	0.9
	1267 HOMO Costae	2	1.0
	1268 HOMO Os cuneiforme mediale dx	2	2.0
	1269 HOMO frag från ett långt rörben	4	4.0
	1270 HOMO Os metacarpale/metatarsale	1	0.3
	1271 HOMO Os cuneiforme intermedium sin	2	1.5
	1272 HOMO Phalanx I, Fot	2	1.8
	1273 HOMO Os cuboideum dx	2	2.0
	1274 HOMO Os metatarsale II sin	2	1.7
	1275 DJURBEN Bostaurus Jand; Incisiv	2	2.2
	1276 HOMO Costae	1,5	1.1
	1277 HOMO Os metacarpale III sin	2	1.8
	1278 HOMO Olestämt	2	1.4
	1279 HOMO frag från ett långt rörben	2	2.0
	1280 HOMO Vertebrae thoracicae	1,5	1.5
	1281 HOMO Mandibula 65	2,5	2.1
	1282 HOMO Costae	2	1.9
	1283 HOMO frag från ett långt rörben	2	1.5
	1284 HOMO Costae	1,5	0.8
	1285 HOMO frag från ett långt rörben	2	1.6
	1286 HOMO Phalanx I/II M	-1	0.5
	1287 DJURBEN Olestämt	1,5	1.5
		siirto	876,5 gr

21926	(57/x-a):	siirto	876,5 gr
Isokyrö	1288 HOMO Os metacarpale I sin		1,5 1,3
	1289 HOMO Os metacarpale II sin		3 2,9
	1290 HOMO Os metatarsale I dx		1,5 1,7
	1291 HOMO frag från ett långt rörben		2,5 2,2
	1292 HOMO Obestämt		1 1,2
	1293 HOMO frag från ett långt rörben		1,5 1,6
	1294 HOMO Os metatarsale		2 2,3
	1295 HOMO frag från ett långt rörben		2 1,5
	1296 HOMO Maxilla dx (Pm ₂ M, M ₂ M ₃ -tänder)		6,5 6,5
	1297 HOMO Mandibula 63 sin (Bam)		8 8,4
	1298 HOMO CRANIUM 23 ^(569+912+1008+1298 + uanka mat.) 878+919 Sammanl. ulk		12 240,0
	1299 HOMO Mandibula 43		43 41,8
	1300 HOMO Femur 113 sin		23 20,8
	1301 HOMO Mandibula 41 (917+1263+1301+1684)		22,5 —
	1302 HOMO Femur 37 dx (1302+1305+1370)		60 —
	1303 DURBEN Equus cab. Os metacarp. sin		120 117,0
	1304 HOMO Ulna 59 dx		16 15,6
	1305 HOMO Femur 37 dx (1302+1305+1370)		19 —
	1306 HOMO frag från ett långt rörben		17 7,0
	1307 HOMO Clavicula 71 sin		12 11,6
	1308 HOMO Femur 115 dx		21 22,0
	1309 HOMO Fibula 117 diaphys		3 2,9
	1310 HOMO Skalltak		1,5 1,0
	1311 HOMO Vertebrae thoracicae		5 4,6
	1312 HOMO Costae		1,5 1,6
	1313 HOMO Os parietale		1 0,8
	1314 HOMO Tibia 107 prox. del		6,5 5,8
	1315 HOMO frag från ett långt rörben		1,5 1,3
	1316 TRÄBIT		1,5 1,0
	1317 HOMO Obestämt		-1 0,5
	1318 HOMO Vertebrae cervicales		1 0,7
	1319 HOMO Trä tandfragment		-1 0,7
	1320 HOMO Vertebrae lumbales		4 3,9
	1321 HOMO Os metatarsale I sin		3 3,4
	1322 HOMO Tibia 96 dist. del		3 2,8
	1323 HOMO Phalanx I 1, fot		2 2,1

21926	(57/x-a):	siirto	1297 gr
Isokyrö	1324 HOMO Phalanx I Fot		2 1.9
	1325 HOMO Os manicular sin		3 2.9
	1326 HOMO Vertebrae thoracicae		2 2.5
	1327 HOMO Obestämt		2 1.7
	1328 HOMO Tibia 162 diafys		3 2.7
	1329 HOMO Os manicularae dx		2 1.7
	1330 HOMO Os metacarpale III sin		2 2.5
	1331 HOMO Phalanx II M/P		1,5 0.9
	1332 FINNS EJ!		- -
	1333 HOMO Os unciforme laterale dx		-1 0.9
	1334 HOMO Os voxae F2		3 3.5
	1335 HOMO Os manicularae sin		2,5 2.8
	1336 HOMO Os metatarsale IV sin		2 2.0
	1337 HOMO Costae		1 0.8
	1338 HOMO Obestämt		-1 0.7
	1339 HOMO Costae		1 0.8
	1340 HOMO Obestämt		1 0.6
	1341 HOMO Costae		1 0.4
	1342 OBESTÄMT		1 0.5
	1343 HOMO Obestämt		-1 0.5
	1344 HOMO Costae		-1 0.3
	1345 HOMO Costae,		1 1.6
	1346 HOMO Obestämt		1 1.4
	1347 HOMO frag från ett långt rötten		1,5 1.5
	1348 HOMO frag från ett långt rötten		2 2.0
	1349 HOMO Obestämt		1,5 1.4
	1350 HOMO Os temporale sin		6 5.4
	1351 HOMO Costae		-1 0.6
	1352 HOMO Capitulum dx		1 0.8
	1353 HOMO Obestämt		1 1.1
	1354 HOMO Maxilla sin		1 0.9
	1355 HOMO Calcaneus sin		5 4.3
	1356 HOMO Costae		1,5 1.0
	1357 HOMO Phalanx I Fot		-1 0.4
	1358 HOMO frag från ett långt rötten		2 1.9
	1359 HOMO Ulna 112		5 5.0

21926	(57/x-a):	siirto	1359,5 gr
Isokyrö	1360 HOMO Radius 117 Clavys	8	7.8
	1361 HOMO Os metacarpale III dx	3	2.6
	1362 HOMO Tibia 70 ^{luntattu jänkäapmotor.} dist. del. Os	2	—
	1363 HOMO Femur 231 Intans I	3	3.2
	1364 HOMO Costae	2	2.0
	1365 HOMO frag från ett långt rövben	2	1.2
	1366 HOMO Fibula 49	7	6.5
	1367 HOMO Fibula 47	7	6.5
	1368 HOMO Humerus 144 dx dist. del	5	5.0
	1369 HOMO Radius 101 (1369+1570)	7	—
	1370 HOMO Femur 37 dx (1302+1305+1370) ^{Sammanl.}	11	87.1
	1371 HOMO Ulna 129 dx Intans II (1371+1432)	6	—
	1372 HOMO Fibula 121	3	2.9
	1373 HOMO Fibula 57	7	8.8
	1374 HOMO Costae	3	2.6
	1375 HOMO Fibula 46	10	9.0
	1376 HOMO Olestämt	1	0.5
	1377 OBESTÄMT	-1	0.3
	1378 HOMO Olestämt	1	0.5
	1379 HOMO Costae	-1	0.5
	1380 OBESTÄMT	-1	0.1
	1381 HOMO Humerus 140	3	2.9
	1382 HOMO Os metacarpale I	3	2.6
	1383 HOMO Patella dx	4	3.9
	1384 HOMO Vertebrae thoracicae	2	1.9
	1385 HOMO Vertebrae cervicales	3	2.4
	1386 HOMO Thalamx I Hand	2	1.9
	1387 HOMO Vertebrae lumbales	5	4.6
	1388 HOMO Os occipitale ; parietalis	2	2.4
	1389 HOMO unciniforme mediale dx	2	1.4
	1390 HOMO Vertebrae thoracicae	2	1.4
	1391 HOMO Mandibula 68	3	3.2
	1392 HOMO frag från ett långt rövben	4	4.0
	1393 HOMO Maxilla dx	5	4.1
	1394 HOMO Os coxae 57 dx	1,5	1.0
	1395 HOMO Os metatarsale V dx	2	2.0

21926	(57/x-a):	siirto	1492,5 gr
Isokyrö	1396 HOMO Os metatarsale I dx		1,5 1.1
	1397 HOMO Os coxae 47 dx		3 3.5
	1398 HOMO Thalamx I Hand		2 1.9
	1399 HOMO Os frontale		3 2.8
	1400 HOMO Vertebrae cervicales		4 3.3
	1401 DURBEN Obestämt		4 3.7
	1402 HOMO Os temporale dx		1 1.2
	1403 HOMO Os parietale dx		4 3.8
	1404 HOMO Os coxae 125		1 1.0
	1405 HOMO Thalamx II Hand		1,5 1.0
	1406 HOMO Costae		1 0.5
	1407 HOMO Radius 126, Caput radii		1 0.7
	1408 HOMO Obestämt		1 1.1
	1409 HOMO Costae		1 0.9
	1410 HOMO Os metacarpale diapys		1,5 1.3
	1411 HOMO Os metatarsale V dx		2 2.0
	1412 HOMO frag från ett långt rörben		2 2.0
	1413 HOMO Vertebrae thoracicae		3 2.7
	1414 HOMO Os parietale		3 2.0
	1415 HOMO frag från ett långt rörben		2 1.7
	1416 HOMO frag från ett långt rörben		2 1.1
	1417 HOMO Tibia 164, diapys		3 3.0
	1418 HOMO Bam CRANIUM 21 Os frontale		3 2.4
	1419 HOMO Skalltak Bam		2 1.5
	1420 HOMO Vertebrae		2 2.4
	1421 HOMO Obestämt		2 2.4
	1422 HOMO Costae		3 3.0
	1423 HOMO Os metacarpale I sin		3 2.4
	1424 HOMO Obestämt		1,5 1.7
	1425 HOMO Femur III dx		22 26.2
	1426 HOMO Bam CRANIUM 19 (1196+1426) ^{samma} _{nr}		10 13.6
	1427 HOMO Femur 105		17 16.7
	1428 HOMO Os metacarpale II dx		4,5 3.8
	1429 HOMO Costae		4 3.9
	1430 HOMO Axis		5 5.3
	1431 HOMO Tarsus sin		12 11.9
		siirto	1631 gr

		siirto	1631 gr
21926	(57/x-a):		
Isokyrö	1432 HOMO Ulna 129 dx Inf II (1371+1432) ^{Sammant.} uht	3	9.5
	1433 HOMO Talus ^{PATOL.} sammant. med Calcaneus sin	20	19.7
	1434 HOMO Humerus 78	7	6.8
	1435 HOMO Tibia 122 diaphys	6	6.0
	1436 HOMO Costae	2	2.0
	1437 HOMO Femur 69	5	5.0
	1438 HOMO Os zygomaticum dx	7	7.4
	1439 HOMO Os temporale dx ^{Bam}	5	5.0
	1440 HOMO Obestämt	6	5.5
	1441 HOMO Costae	7	7.2
	1442 HOMO Ulna 57 dx	17	(17.3 gr)

Ruudusta 57/x-a lähteestä:

1443	DJURBEN Bos taumus Mandibula dx	249	243.8
1444	HOMO CRANIUM 10 (Os temporale) ¹⁴⁷⁷⁺¹⁴⁹³⁺¹⁴⁹⁶⁺¹⁴⁴⁴⁺¹⁴⁴⁹⁺¹⁴⁵⁰ 1451+1448+1472+1476	35	—
1445	HOMO Humerus 37 sin	81	79.4
1446	HOMO Humerus 51 dx (1446+1464)	90	(89.0)
1447	HOMO Verberae lumbales	17	16.4
1448	HOMO Os frontale CRANIUM 10	123	—
1449	HOMO Os parietale CRANIUM 10	119	—
1450	HOMO Os parietale CRANIUM 10	125	—
1451	HOMO Os occipitale CRANIUM 10	92	—
1452	HOMO Femur 20 sin ^{Sammant. uht+1465} (614 615 + 622 + 1452 + 22403:8)	46	185.0
1453	HOMO Femur 17 dx ^{Sammant. uht} (613+620+1453)	58	179.9
1454	HOMO frag från ett långt rörben	2	1.7
1455	HOMO Obestämt	-1	0.5
1456	HOMO Skalltak Bam	1	0.9
1457	HOMO Costae	2	2.4
1458	HOMO Os metatarsale I dx	3	3.0
1459	HOMO Fibula 45 sin	7	4.3
1460	HOMO Costae	1	1.0
1461	HOMO Os metatarsale III dx	3	3.5
1462	HOMO Os zygomaticum dx	4	4.0
1463	HOMO CRANIUM 50 ^{Sammant. uht} (1463+22403:75+) ^{vanha mat.}	8	81.0
1464	HOMO Humerus 51 (1446+1464)	2	91.3
1465	HOMO Femur 20 sin	1,5	(1.7)

21926	(57/x-a, lähteestä):	siirto 1070 gr
1466	HOMO Costae	-1 0.7
1467	HOMO Costae	1 0.3
1468	HOMO Ialuis sin	13 12.5
1469	HOMO Ialuis dx	11 10.5
1470	HOMO Scapula 34 dx	10 9.6
1471	HOMO Atlas	6 6.1
1472	HOMO CRANIUM 10 Os sphenoidale	8 9.5
1473	HOMO Os parietale	7 6.3
1474	HOMO Os metatarsale I dx	7 6.9
1475	HOMO Costae	6 5.2
1476	HOMO CRANIUM 10 pars basilaris	6 -
1477	HOMO CRANIUM 10 Maxilla	9 -
1478	HOMO Vertebrae lumbales	8 7.5
1479	HOMO Os metatarsale V sin	4 4.0
1480	HOMO Costae	3 2.9
1481	HOMO Costae	2 2.1
1482	HOMO Os metatarsale IV dx	3 2.6
1483	HOMO Humerus 129 diapys	5 4.0
1484	HOMO Costae	3 2.9
1485	HOMO Fibula 69	13 12.0
1486	HOMO Fibula 112	5 4.6
1487	HOMO Costae	6 6.0
1488	HOMO Costae	3 2.8
1489	HOMO Costae	7 7.4
1490	HOMO Costae	4 4.1
1491	ehyt kallo CRANIUM 9	611.0 xxx
1492	aivoja edellisestä CRANIUM 9	xxx
1493	HOMO CRANIUM 10	40 -
1494	HOMO Os coxae 110 sin juvenils	72 70.9
1495	HOMO Calcaneus dx	17 17.2
1496	HOMO Maxilla CRANIUM 10 Sammanl. ulk	21 567.0
1497	HOMO Vertebrae lumbales	8 (718,5 gr)
Ruudusta 57/a-b:		
1498	HOMO Os metacarpale II sin	1,5 1,3
1499	HOMO Phalanx II Hana	1 0,3
	siirto	2,5 gr

21926	(57/a-b):	siirto	2,5 gr
Isokyrö	1500 HOMO Os unciiforme laterale sin	1	0.3
	1501 HOMO Obestämt	1	0.6
	1502 HOMO Phalanx II Hand prox. del utan epifys	-1	0.1
	1503 HOMO Skautak	1	0.2
	1504 HOMO Phalanx II Hand	1	0.2
	1505 HOMO frag från ett långt rörben	-1	0.4
	1506 HOMO Obestämt 2 fragment	1	0.1
	1507 OBESTÄMT	3	0.8
	1508 HOMO Vertebrae lumbales	2	2.3
	1509 HOMO Scapula 35 dx	7	7.0
	1510 HOMO Femur 65	6	6.0
	1511 HOMO frag från ett långt rörben	3	2.8
	1512 HOMO Femur 61	6	6.0
	1513 HOMO CRANIUM 41 (1513+1649)	13	—
	1514 } HOMO Mandibula 42 (1514+1515+1516+1527+1550)	8	—
	1515 } HOMO Mandibula 42 Tand	3	—
	1516 } HOMO Mandibula 42 Tand	1	—
	1517 HOMO Tand Canin	-1	0.4
	1518 HOMO Tand Premolar	-1	0.5
	1519 HOMO Tand Insiciv	-1	0.1
	1520 HOMO Tibia 112 diatys	6	5.8
	1521 HOMO Os temporale	3	3.1
	1522 HOMO Os parietale + vaha materiaali	4	3.8
	1523 HOMO frag från ett långt rörben	2,5	2.2
	1524 HOMO Scapula 94 sin	5	5.2
	1525 HOMO Os metatarsale V sin	1,5	1.6
	1526 HOMO Costae	1	0.7
	1527 HOMO Mandibula 42 (1514+1515+1516+1527+1550)	3	—
	1528 HOMO Os temporale	1,5	1.4
	1529 HOMO Os zygomaticum sin	2	2.0
	1530 HOMO Costae	1	1.2
	1531 HOMO frag från ett långt rörben	2	1.5
	1532 HOMO Vertebrae	3	1.9
	1533 HOMO Vertebrae	2,5	1.5
	1534 HOMO Femur 63	2,5	2.3
	1535 HOMO Costae	2	1.7

21926	(57/a-b):	siirto	104,5 gr
Isokyrö	1536 HOMO Os temporale sin	3	2.5
	1537 HOMO Obestämt	2	1.4
	1538 HOMO frag från ett långt rörben	1	0.9
	1539 HOMO Phalanx I Fot	-1	0.4
	1540 HOMO Obestämt	3	1.9
	1541 HOMO frag från ett långt rörben	2	1.9
	1542 HOMO Vertebrae lumbales	2	2.1
	1543 HOMO frag från ett långt rörben	1	0.8
	1544 HOMO Vertebrae lumbales	2	1.7
	1545 HOMO Phalanx II M/P	-1	0.1
	1546 HOMO Costae	-1	0.2
	1547 HOMO Os parietale	1	0.8
	1548 OBESTÄMT	-1	0.5
	1549 HOMO Os unciniforme laterale	-1	0.4
	1550 HOMO Mandibula 42 (1514+1515+1516+1530) ^{Sammanl. nitel}	2	15.9
	1551 HOMO Skautak	1	0.6
	1552 HOMO Phalanx I Fot	1	0.9
	1553 HOMO Os metacarpale diapys	1	1.1
	1554 HOMO Skautak	1	0.8
	1555 HOMO Skautak	1	1.1
	1556 HOMO frag från ett långt rörben	1	0.9
	1557 HOMO Os unciniforme laterale sin	1,5	1.4
	1558 HOMO Skautak Bam	-1	0.5
	1559 HOMO Costae	-1	0.6
	1560 HOMO Tibia 156 diapys	2,5	2.9
	1561 HOMO capitatum sin	-1	0.9 (137,5 gr)
	Ruudusta 57/X-A:		
	1562 HOMO Scapula 32 (1562+1592+1680)	12	—
	1563 HOMO Tibia 94 dx	7	7.0
	1564 HOMO Os metatarsale	2	2.4
	1565 HOMO Tarsus dx	11	10.9
	1566 HOMO Vertebrae thoracicae Bam	7	7.0
	1567 HOMO Vertebrae lumbales	5	5.2
	1568 HOMO Fibula 32 dx	9	9.2
	1569 HOMO Humerus 146	10	9.5
		siirto	53 gr

1983

21926	(57/X-A):	siirto (1-3/10)	53 gr 2001
Isokyrö	1570 HOMO Radius 101 sin (1369+1570) Sammant. vilt	11	17.8
	1571 HOMO Tibia 86 dx Infans I	10	9.6
	1572 HOMO Radius 76 dx	15	14.4
	1573 HOMO Clavicula 69 dx	9	9.0
	1574 HOMO Femur 12 dx (1574+1578)	143	—
	1575 HOMO Tibia 52 dx Diapys	48	46.4
	1576 HOMO Ulna 82 sin	34	32.0
	1577 HOMO Os ioxae 19 sin	46	45.0
	1578 HOMO Femur 12 dx (1574-1578) Sammant. vilt	86	223.4
	1579 HOMO Tarsal Insiliv	1	0.8
	1580 HOMO Obestamt	2	1.5
	1581 HOMO Vertebrae thoracicae	3	2.9
	1582 HOMO Calcaneus sin	5	4.3
	1583 HOMO Calcaneus sin	5	4.6
	1584 HOMO Phalanx I Fot	2	1.9
	1585 HOMO Os occipitale	2	2.0
	1586 HOMO Scapula 33 dx	3	2.7
	1587 HOMO Obestamt	1,5	1.7
	1588 HOMO Vertebrae lumbales	3	3.1
	1589 HOMO Phalanx I Handl	1	1.1
	1590 HOMO Phalanx I Fot	1	1.5
	1591 HOMO Os temporale	1,5	1.5
	1592 HOMO Scapula 32 dx	2	2.4
	1593 HOMO Costae	2	1.8
	1594 HOMO Femur 234 Infans I	3	3.1
	1595 HOMO Vertebrae thoracicae	2	2.3
	1596 HOMO Scapula 107	1	1.3
	1597 HOMO Obestamt	1	1.3
	1598 HOMO Os occipitale	6,5	6.2
	1599 HOMO Costae	-1	0.4
	1600 HOMO Vertebrae lumbales	4	3.9
	1601 HOMO Patella dx	6	6.1
	1602 HOMO Costae	1,5	1.2
	1603 OBESTAMT	1	0.8
	1604 HOMO Vertebrae thoracicae	1,5	1.8
	1605 HOMO Obestamt	-1	0.5

1983

21926	(57/X-A):	siirto	518,5
Isokyrö	1606 HOMO Obestämt		-1 0.8
	1607 HOMO Obestämt		-1 0.3
	1608 HOMO Vertebrac		-1 0.3
	1609 HOMO Costae		-1 0.7
	1610 HOMO Vertebrac		-1 0.7
	1611 HOMO Obestämt		-1 0.2
	1612 HOMO Phalanx III Fot		-1 0.4
	1613 HOMO Vertebrac		-1 0.6
	1614 HOMO Skalltak		1 0.3
	1615 HOMO Obestämt		-1 0.1
	1616 HOMO Obestämt		-1 0.2
	1617 HOMO Cuboideum dx		2 2.1
	1618 HOMO Phalanx I Fot		1,5 1.1
	1619 HOMO Scapula 108		-1 0.7
	1620 HOMO Os metacarpale I diapys		-1 0.4
	1621 HOMO Obestämt		1 0.9
	1622 HOMO Obestämt		-1 0.5
	1623 HOMO Obestämt		-1 0.4
	1624 HOMO Vertebrac Thoracicae		5 <u>49</u> (536 gr)
	Ruudusta 57/A-B:		
	1625 HOMO cuboideum sin		3 3.7
	1626 HOMO Patella sin		6 6.5
	1627 HOMO Os zygomaticum dx		2 1.3
	1628 HOMO Os metacarpale		1 1.1
	1629 HOMO Obestämt		2 1.0
	1630 HOMO Os temporale		1,5 1.9
	1631 HOMO Obestämt		-1 0.3
	1632 HOMO Os manulare dx		2 1.9
	1633 HOMO Femur 73		2 3.0
	1634 HOMO frag från ett långt röben		2 2.6
	1635 HOMO Obestämt		2 1.8
	1636 HOMO Os metatarsale I dx		4 4.0
	1637 HOMO Tibia 100 sin dist. del		3 1.9
	1638 HOMO Obestämt		1 1.6
	1639 HOMO Obestämt		-1 0.4
		siirto	32,5 gr

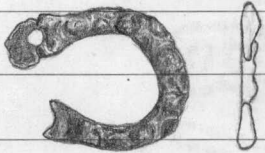
21926	(57/A-B):	siirto	32,5 gr
Isokyrö	1640 HOMO Olestaimi	-1	0,4
	1641 HOMO Skalltak	1	0,8
	1642 HOMO Phalanx I Fot	-1	0,6
	1643 HOMO Skalltak	2	0,6
	1644 HOMO Os metacarpale ciliatys	2	2.0
	1645 HOMO Os frontale ^{21926:1645} (+21814:916+919)	9	—
	1646 HOMO Clavicula 41	3	(50,5 gr)
	Ruudusta 59/x-a:		
	1647 DURBEN Bos taurus M3 sin (Tand)	20	17,9
	1648 HOMO Clavicula 63 sin	4	4,2
	1649 HOMO CRANIUM 41 (21926:1513:1649) Sammont. uilt	9	79,0
	1650 HOMO Femur 64	8	7,9
	1651 HOMO Femur 38 (+vanha mat.) ¹⁶⁵¹ Sammont. uilt	12	123,0
	1652 HOMO Femur 126 dist. del	15	12,8
	1653 HOMO Tand Molae	3	1,7
	1654 HOMO Tand Molae	2	0,4
	1655 HOMO Vertebrae cervicales	1,5	1,0
	1656 HOMO Costae	1,5	1,2
	1657 HOMO frag från ett långt rörben	2	2,1
	1658 HOMO Vertebrae lumbales	1	0,7
	1659 HOMO Vertebrae	2	1,1
	1660 HOMO Femur 117 dx	5,5	5,0
	1661 HOMO Phalanx I M (Hand)	1	0,6
	1662 HOMO Maxilla	2	1,0
	1663 HOMO Skalltak	2	2,0
	1664 HOMO Femur 248 ciliatys	3 + 2	2,0
	1664a HOMO Os Hamatum dx		1,2
	1665 HOMO Atlas	1,5	1,0
	1666 HOMO Os cuneiforme mediale dx	2	1,0
	1667 HOMO Vertebrae	1	0,4
	1668 HOMO Atlas	3	2,4
	1669 HOMO Os ischia 54	6	5,7
	1670 HOMO Mandibula 55	2,5	2,9
	1671 HOMO frag från ett långt rörben	-1	0,4
	1672 HOMO Vertebrae thoracicae	-1	0,5
	1673 HOMO Maxilla	1,5	1,4
		-siirto	(113 gr)

21926	Ruudusta (59/a-b):	siirto	113 gr
Isokyrö	1674 HOMO fraga från ett långt rörben	5	5,6
	1675 HOMO Scapula 19 dx	4	3,9
	1676 HOMO fraga från ett långt rörben	3	2.0
	1677 HOMO Radius 121	4	3.3
	1678 HOMO Femur 133 (1678+1682)	5	(4.0)
	1679 HOMO Os Ioxae 122 dx	3	2.0
	1680 HOMO Scapula (:1562+1592+1680) 32dx ^{Sammanl. utl}	5	18.0
	1681 HOMO Phalanx I Hand	2	1,5
	1682 HOMO Femur 133 (1678+1682) Sammantagd utl	5	8.1
	1683 HOMO Obestämt	3	2.6
	1684 HOMO Mandibula 41 (917+1263+1301+1684) ^{Sammanl. utl}	3	26.0
	1685 HOMO Os metacarpale III dx	3	2.5
	1686 HOMO Os occipitale; pars basilaris	5	4.3
	1687 HOMO Obestämt	2	0.9
	1688 HOMO Obestämt	1,5	0.6
	1689 HOMO Hamatum dx	1	0.6
	1690 HOMO Phalanx I/II M (Hand)	1	0.3
	1691 HOMO Mandibula 42	1	1.2
	1692 HOMO fraga från ett långt rörben	1	0,9
	1693 HOMO Os metatarsale diapys	1,5	0.8
	1694 HOMO Phalanx II M (Hand)	1,5	0.1
	1695 OBESTÄMT	-1	0.1
	1696 HOMO Obestämt	-1	0.1
	1697 OBESTÄMT	1	0,3
	1698 HOMO Scapula 95 sin	-1	3.9
	1699 OBESTÄMT	-1	0,05
	1700 OBESTÄMT 3 fragment	-1	<u>(177 gr)</u> - 113 (64)
	Ruudusta 59/X-A:		
	1701 HOMO Tandel premolar	-1	0,6
	1702 HOMO Obestämt	2,5	2.8
	1703 HOMO Fibula 33 dx	2,5	2.7
	1704 HOMO Vertebrae thoracicae	1,5	1.2
	1705 HOMO Uanium ömigt	-1	0.4
	1706 HOMO Costae	-1	0.4
		siirto	8 gr

21926	Ruudusta 59/A-B:	siirto	8 gr
Isokyrö	1707 HOMO Vertebrae cervicales		4 4,2
	1708 HOMO Vertebrae cervicales		-1 0,8
	1709 HOMO frag från ett långt röv. H.		4 ^{4,1} (16,5 gr) 8,5
<u>P o l t e t t u a s a v e a :</u>			
	Ruudusta 51/B-C:		
	1710		7 gr
	Ruudusta 51/C-D:		
	1711		10 gr
	Ruudusta 53/B-C:		
	1712		16 gr
	Ruudusta 57/a-b:		
	1713		7 gr
	Ruudusta 57/A-B:		
	1714		2 gr
	Ruudusta 59/A-B:		
	1715		13 gr
<u>H i i l t ä :</u>			
	Ruudusta 43/A-B:		
	1716		
	Ruudusta 51/B-C:		
	1717		
	Ruudusta 53/A-B:		
	1718		

1983

21926	Ruudusta 57/x-a, lähteestä:		
Isokyrö	1719		
	Ruudusta 47/A-B:		
	1720		
	<u>P u u t a , t u o h t a y m s :</u>		
	Ruudusta 49/B-C:		
	1721		<u>2 gr</u>
	Ruudusta 49/C-D:		
	1722		28
	1723 <i>vitsas</i>		10
	1724 <i>vitsas</i>		<u>10 (38 gr)</u>
	Ruudusta 53/X-A, ojasta syväältä savesta: (osa vitsaksista C ¹⁴ lab:ssa)		
	1725 <i>näyte 2</i>		24
	1726		<u>16 (40 gr)</u>
	Ruudusta 57/x-a:		
	1727		-1
	1728		21
	1729		<u>10 (31 gr)</u>
	Ruudusta 57/x-a, lähteestä:		
	1730 <i>vitsas</i>		1
	1731 <i>juuret</i>		8
	1732 <i>vitsas</i>	} <i>näyte 1</i>	8
	1733 <i>tuohia 7 kpl</i>		-
	1734	3	<u>2 (19 gr)</u>
	1735 <u>puupölkky,</u> <i>näyte 4</i> (otettu näytteitä)		X
	<u>R a u t a a :</u>		

21926	(Rautaa):	
Isokyrö	Ruudusta 51/X-A:	
	1736, ohut vääntynyt rautapiikki	
	Ruudusta 55/X-A:	
	1737, katkelmia hevosenkengästä 3 kpl	
	Ruudusta 57/X-A:	
	1738,	
	<u>R a h o j a :</u>	
	Ruudusta 47/C-D:	
	1739, 1 penni vuodelta 1963	
	1 penni vuodelta 1963	
	5 penniä vuodelta 1970	
	Ruudusta 57/a-b	
	1740, 1700-luvun raha	
	<u>Martti Arkkolan syksyllä 1983 syyskyntöjen yhteydessä</u>	
	<u>kaivausalueiden ulkopuolelta maan pinnalta poimimia</u>	
	<u>löydöksiä:</u>	
	1741. Koristeltu hevosenkengänmuotoinen silmukka, jonka päätteissä on kiinnitysniit- tauksen reiät, toinen päate reiän kohdalta murtunut. Valettua pronssia, mitat 25 x 19 x 2,5 mm.	
	Löydös poimittiin v. 1983 tut- kitun lähteen pohjoispuolelta, ruudun 59/a-b vaiheilta.	1/1 T. Aro - 84
	1742. HOMO Os temporale pars petrosa	20.5 g
	1743. HOMO Mandibula 51	7.0 g
	1744. DJURBEN Scapula Ovest. ad	18.5 g

21926	N:ot 1742-44 luut ovat löytyneet kynnöksen päältä,	
Isokyrö	vuosien 1982-83 kaivausalueiden	
	etelä-, länsi- ja pohjoispuolelta,	
	ruutujen 45/G-H, 67/B-C ja 59/a-b	
	vaiheilta.	