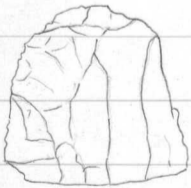


22019	Taso C 1	
Pieksämäki		
Naarajärvi	6. Saviastian paloja 4 kpl, 23 g, paksuus 12 mm, $x = 120$, $y = 20$	
	Ruutu 206/600	
	Taso B	
	7. Kvartsi-iskos, $x = 25$, $y = 30$, 1 g	
	Taso C 1	
	8. Kvartsiitti-iskos, $x = 0$, $y = 50$, 12 g	
	Ruutu 206/604	
	Taso B	
	9. Kvartsi-iskoksia 2 kpl, $x = 10$, $y = 160$, 2 g	
	10. Kvartsi-iskos, $x = 80$, $y = 185$, 3,5 g	
	11. Kvartsi-iskos, $x = 85$, $y = 135$, 0,5 g	
	12. Kvartsiitti-iskos, $x = 130$, $y = 80$, 13 g	
	13. Kvartsi-iskos, $x = 130$, $y = 80$, 1,5 g	
	Taso BC	
	14. Palanutta luuta 1 fgm., $x = 0$, $y = 60$, 0,7 g	

22019	15. Kvartsi-iskos, $x = 5$, $y = 195$, 8 g	
Pieksämäki		
Naarajärvi	16. Kvartsi-iskos, $x = 15$, $y = 60$, 8 g	
	17. Kvartsi-iskos, $x = 15$, $y = 180$, 0,8 g	
	18. Kvartsikaavin, $38 \times 28 \times 17$ mm, $x = 15$, $y = 195$, 23 g	
	19. Kvartsi-iskos, $x = 20$, $y = 60$, 0,3 g	
	20. Kvartsikärki, $3 \times 12 \times 3$ mm, $x = 20$, $y = 175$, 0,5 g	
	21. Kvartsi-iskoksia 2 kpl, $x = 20$, $y = 175$, 1,6 g	
	22. Kvartsiesine, $39 \times 17 \times 16$ mm, $x = 25$, $y = 200$, 9,5 g	
	23. Kvartsi-iskoksia 3 kpl, $x = 40$, $y = 150$, 11 g	
	24. Kvartsi-iskos, $x = 80$, $y = 195$, 4,5 g	
	25. Kvartsi-iskoksia 9 kpl, $x = 90$, $y = 85$, 17 g	
	26. Kvartsi-iskoksia 2 kpl, $x = 100$, $y = 80$, 6,5 g	
	27. Kvartsi-iskos, $x = 125$, $y = 140$, 5 g	
	28. Saviastian pala, 27 g, paksuus 11 mm, koristeena kampaleimoja ja kuoppia, (ks. piirros), $x = 125$, $y = 160$	

22019	42. Kvartsiitti-iskos, $x = 30$, $y = 30$, 84,5 g	
Pieksämäki		
Naarajärvi	43. Kvartsiesine $18 \times 15 \times 4$ mm, $x = 30$, $y = 70$, 1 g	
	44. Kvartsi-iskoksia 2 kpl, $x = 30$, $y = 70$, 1,5 g	
	45. Kvartsiitti-iskos, $x = 30$, $y = 70$, 0,3 g	
	46. Kvartsi-iskoksia 4 kpl, $x = 40$, $y = 20$, 3 g	
	47. Kvartsiitti-iskos, $x = 40$, $y = 20$, 1 g	
	48. Kvartsi-iskoksia 2 kpl, $x = 40$, $y = 40$, 0,4 g	
	49. Kvartsi-iskos, $x = 40$, $y = 60$, 0,4 g	
	50. Kvartsiitti-iskos, $x = 40$, $y = 60$, 0,6 g	
	51. Kvartsi-iskoksia 2 kpl, $x = 45$, $y = 50$, 0,7 g	
	52. Kvartsi-iskoksia 2 kpl, $x = 50$, $y = 30$, 1 g	
	53. Kvartsiitti-iskos, $x = 50$, $y = 30$, 0,3 g	
	54. Kvartsiesine $15 \times 12 \times 3$ mm, $x = 55$, $y = 165$, 0,6 g	
	55. Kvartsikaavin $25 \times 21 \times 10$ mm, $x = 60$, $y = 80$, 6 g	
		
	1/1	
	56. Kvartsi-iskos, $x = 60$, $y = 80$, 2 g	
		F 65292, DEP. PIEKSEMÄEN PÄÄKIR- JASTONRUUTEEN VIRASTOTALON 28.3.1985

22019	57. Kvartsi-iskoksia 2 kpl, $x = 70$, $y = 90$, 3,2 g
Pieksämäki	
Naarajärvi	58. Kvartsi-iskoksia 5 kpl, $x = 80$, $y = 80$, 13 g
	59. Kvartsi-iskos, $x = 80$, $y = 80$, 0,4 g
	60. Kvartsi-iskos, $x = 80$, $y = 170$, 2 g
	61. Kvartsi-iskoksia 6 kpl, $x = 85$, $y = 80$, 9 g
	62. Kvartsi-iskos, $x = 90$, $y = 90$, 3 g
	63. Kvartsiitti-iskoksia 2 kpl, $x = 100$, $y = 100$, 1,2 g
	64. Kvartsi-iskos $x = 100$, $y = 185$, 0,8 g
	65. Kvartsi-iskoksia 10 kpl, $x = 110$, $y = 80$, 12,5 g
	66. Kvartsiitti-iskoksia 3 kpl, $x = 110$, $y = 80$, 14 g
	67. Kvartsi-iskos, $x = 110$, $y = 170$, 0,3 g
	68. Kvartsi-iskos, $x = 120$, $y = 140$, 0,5 g
	69. Kvartsi-iskoksia 2 kpl, $x = 125$, $y = 110$, 1,8 g
	70. Kvartsiitti-iskos, $x = 125$, $y = 110$, 4 g
	71. Palanutta luuta 1 fgm., $x = 125$, $y = 110$, 0,1 g
	72. Kvartsi-iskos, $x = 125$, $y = 130$, 1 g
	73. Kvartsi-iskoksia 2 kpl, $x = 130$, $y = 80$, 3 g
	74. Kvartsiitti-iskos, $x = 130$, $y = 80$, 0,5 g
	75. Kvartsi-iskos, $x = 130$, $y = 160$, 0,3 g

22019	76. Kvartsi-iskos, $x = 150$, $y = 160$, 1 g	
Pieksämäki		
Naarajärvi	77. Kvartsi-iskos, $x = 190$, $y = 150$, 1,8 g	
	Taso C 2	
	78. Kvartsi-iskoksia 4 kpl, $x = 50$, $y = 120$, 6 g	
	79. Kvartsiitti-iskos, $x = 50$, $y = 120$, 0,3 g	
	80. Palanutta luuta 1 fgm., $x = 50$, $y = 120$, 0,2 g	
	81. Kvartsi-iskoksia 2 kpl, $x = 55$, $y = 155$, 3 g	
	82. Kvartsi-iskoksia 2 kpl, $x = 170$, $y = 180$, 0,5 g	
	83. Palanutta luuta 24 fgm., $x = 170$, $y = 180$, 12,7 g	
	Taso C 3	
	84. Kvartsi-iskos, $x = 80$, $y = 170$, 10 g	
	Ruutu 208/598	
	Taso B	
	85. Kvartsi-iskos, $x = 175$, $y = 150$, 0,5 g	
	Taso C 1	
	86. Kvartsi-iskos, $x = 70$, $y = 50$, 0,5 g	
	87. Kvartsi-iskos, $x = 175$, $y = 25$, 2 g	

22019	Taso BC	
Pieksämäki		
Naarajärvi	95. Kvartsikaavin 21 x 13 x 7 mm, x = 20, y = 150, 2 g	
	96. Kvartsiesine 39 x 24 x 12 mm, x = 130, y = 130, 17,5 g	
	97. Palanutta luuta 1 fgm., z = 150, y = 20, 0,1 g	
	98. Palanutta luuta 1 fgm., x = 180, y = 100, 0,1 g	
	99. Kvartsi-iskos, x = 180, y = 150, 8,5 g	
	100. Kvartsi-iskoksia 2 kpl, x = 185, y = 120, 6 g	
	101. Kvartsi-iskos, x = 190, y = 75, 2 g	
	102. Kvartsi-iskoksia 2 kpl, x = 190, y = 90, 4,5 g	
	103. Kvartsi-iskos, x = 195, y = 35, 0,2 g	
	104. Kvartsi-iskoksia 2 kpl, x = 195, y = 100, 39 g	
	Taso C 1	
	105. Kvartsi-iskos, x = 0, y = 50, 0,5 g	
	106. Kvartsi-iskos, x = 5, y = 30, 1,5 g	
	107. Kvartsi-iskos, x = 20, y = 100, 1 g	
	108. Palanutta luuta 2 fgm., x = 100, y = 70, 0,8 g	
	109. Kvartsi-iskos, x = 120, y = 185, 142 g	
	110. Palanutta luuta 3 fgm., x = 180, y = 70, 0,8 g	
	111. Kvartsi-iskos, x = 195, y = 130, 10 g	

22019

Taso C 2

Pieksämäki

Naarajärvi

112. Kvartsiitti-iskoksia 2 kpl, $x = 20$, $y = 165$, 2 g113. Kvartsi-iskoksia 4 kpl, $x = 140$, $y = 90$, 0,5 g114. Palanutta luuta 7 fgm., $x = 185$, $y = 90$, 0,5 g

Ruutu 210/596

Taso B

115. Kvartsi-iskos, $x = 150$, $y = 75$, 0,1 g116. Kvartsi-iskos, $x = 185$, $y = 130$, 1,8 g

Taso BC

117. Kvartsiesine $18 \times 10 \times 5$ mm, $x = 100$, $y = 85$, 0,8 g

Taso C

118. Palanutta luuta 1 fgm., $x = 100$, $y = 140$, 0,1 g119. Kvartsiesine $47 \times 39 \times 27$ mm, $x = 150$, $y = 30$, 46 g

Taso C 2

120. Kvartsiytimiä 2 kpl, $x = 100$, $y = 120$, 186 g

22019	Ruutu 210/598	
Pieksämäki		
Naarajärvi	Taso A	
	121. Kvartsi-iskos, $x = 120$, $y = 170$, 3,5 g	
	122. Kvartsiesine $18 \times 14 \times 5$ mm, $x = 195$, $y = 20$, 1,5 g	
	123. Kvartsi-iskos, $x = 195$, $y = 140$, 1 g	
	Taso B	
	124. Kvartsi-iskos, $x = 100$, $y = 70$, 30 g	
	125. Kvartsi-iskos, $x = 140$, $y = 140$, 0,5 g	
	126. Kvartsi-iskos, $x = 155$, $y = 105$, 0,9 g	
	127. Kvartsiitti-iskos, $x = 180$, $y = 65$, 5,5 g	
	128. Kvartsi-iskos, $x = 190$, $y = 145$, 5 g	
	129. Kvartsi-iskos, $x = 195$, $y = 180$, 1,5 g	
	Taso BC	
	130. Palanutta luuta 1 fgm., $x = 10$, $y = 50$, 0,1 g	
	131. Kvartsi-iskos, $x = 55$, $y = 15$, 0,3 g	
	132. Kvartsi-iskoksia 3 kpl, $x = 60$, $y = 165$, 4 g	
	133. Kvartsi-iskos, $x = 75$, $y = 55$, 1 g	
	134. Kvartsi-iskoksia 6 kpl, $x = 90$, $y = 140$, 21,5 g	
	135. Kvartsi-iskoksia 8 kpl, $x = 90$, $y = 165$, 25 g	

22019	136. Kvartsi-iskos, $x = 100$, $y = 110$, 64 g	
Pieksämäki		
Naarajärvi	137. Kvartsi-iskoksia 3 kpl, $x = 120$, $y = 95$, 2 g	
	138. Kvartsi-iskoksia 2 kpl, $x = 120$, $y = 180$, 12 g	
	139. Kvartsi-iskoksia 5 kpl, $x = 125$, $y = 150$, 2,8 g	
	140. Kvartsi-iskos, $x = 135$, $y = 115$, 1,5 g	
	141. Saviastian pala, 14 g, paksuus 9 mm, koristeena kampaleimoja ja kuoppia, $x = 160$, $y = 170$	laatikko tyhjä 18/7-84
	Taso C 1	
	142. Kvartsi-iskoksia 2 kpl, $x = 15$, $y = 95$, 3 g	
	143. Kvartsi-iskos, $x = 50$, $y = 130$, 0,4 g	
	144. Kvartsi-iskoksia 4 kpl, $x = 60$, $y = 140$, 3 g	
	145. Kvartsi-iskoksia 4 kpl, $x = 90$, $y = 45$, 5 g	
	Taso C 2	
	146. Kvartsi-iskos, $x = 30$, $y = 160$, 0,2 g	
	147. Kvartsi-iskoksia 3 kpl, $x = 50$, $y = 170$, 7 g	
	148. Kvartsi-iskoksia 2 kpl, $x = 60$, $y = 150$, 0,3 g	
	149. Kvartsi-iskos, $x = 130$, $y = 50$, 0,3 g	
	150. Kvartsi-iskoksia 4 kpl, $x = 150$, $y = 50$, 1 g	
	151. Palanutta luuta 88 fgm., 11 g, $x = 170$, $y = 50$, 10,5 g	

22019

Ruutu 210/600

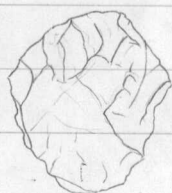
Pieksämäki

Naarajärvi

Taso B

153. Kvartsi-iskos, $x = 45$, $y = 195$, 3,5 g154. Kvartsi-iskoksia 2 kpl, $x = 60$, $y = 100$, 4 g155. Kvartsi-iskos, $x = 60$, $y = 155$, 0,8 g156. Kvartsi-iskos, $x = 65$, $y = 145$, 26 g157. Kvartsi-iskoksia 2 kpl, $x = 100$, $y = 50$, 2 g158. Kvartsi-iskoksia 2 kpl, $x = 160$, $y = 125$, 1 g159. Kvartsi-iskoksia 2 kpl, $x = 185$, $y = 140$, 1,3 g160. Palanutta luuta 1 fgm., $x = 185$, $y = 140$, 0,1 g

Taso BC

161. Kvartsi-iskos, $x = 0$, $y = 20$, 2,5 g162. Kvartsi-iskoksia 3 kpl, $x = 0$, $y = 85$, 11 g163. Kvartsi-iskos, $x = 5$, $y = 50$, 0,2 g164. Kvartsikaavin 22 x 20 x 12 mm, $x = 5$, $y = 130$, 5,5 g

F 65292 DEP.
PIEKSAMÄEN PÄÄKIR-
JASTON & LUUTEEN
VIRASTOTALOON 28.3.
1985

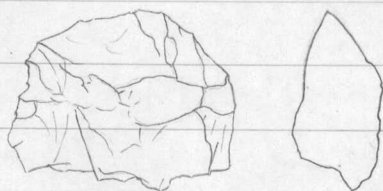
22019	165. Kvartsi-iskos, $x = 5$, $y = 130$, 3,2 g	
Pieksämäki		
Naarajärvi	166. Palanutta luuta 7 fgm., $x = 10$, $y = 170$, 0,5 g	
	167. Palanutta luuta 1 fgm., $x = 40$, $y = 70$, 0,8 g	
	168. Kvartsi-iskos, $x = 40$, $y = 150$, 14,5 g	
	169. Palanutta luuta 10 fgm., $x = 50$, $y = 105$, 1,8 g	
	170. Saviastian pala 2 g, asbestisekoitteinen, $x = 65$, $y = 185$	
	171. Palanutta luuta 2 fgm., $x = 70$, $y = 70$, 1,8 g	
	172. Kvartsi-iskos, $x = 75$, $y = 175$, 1,5 g	
	173. Palanutta luuta 1 fgm., $x = 80$, $y = 10$, 0,5 g	
	174. Kvartsikaavin 28 x 25 x 11 mm, $x = 90$, $y = 170$, 9,5 g	F 65292 DEP. PIEKSÄMÄEN PÄÄKIR- JASTON LUUTEN VI- RASITALLON 28.3.1985
	175. Palanutta luuta 2 fgm., $x = 90$, $y = 170$, 0,3 g	
	176. Kvartsi-iskos, $x = 100$, $y = 5$, 8 g	
	177. Kvartsi-iskos, $x = 100$, $y = 70$, 1,5 g	
	178. Palanutta luuta 3 fgm., $x = 105$, $y = 40$, 0,5 g	
	179. Palanutta savea 1 g, $x = 120$, $y = 105$	
	180. Kvartsi-iskoksia 2 kpl, $x = 130$, $y = 195$, 2,5 g	
	181. Palanutta luuta 2 fgm., $x = 140$, $y = 125$, 0,3 g	
	182. Kvartsi-iskos, $x = 150$, $y = 40$, 1,5 g	

22019	183. Kvartsi-iskoksia 2 kpl, x = 150, y = 195, 0,4 g	
Pieksämäki		
Naarajärvi	184. Palanutta luuta 7 fgm., x = 160, y = 160, 0,5 g	
	185. Palanutta luuta 10 fgm., x = 170, y = 70, 1,5 g	
	186. Kvartsi-iskos, x = 180, y = 150, 0,7 g	
	187. Palanutta luuta 18 fgm., x = 185, y = 70, 2 g	
	188. Palanutta luuta 9 fgm., x = 190, y = 40, 1 g	
	189. Kvartsi-iskos, x = 195, y = 160, 0,1 g	
	190. Palanutta luuta 1 fgm., x = 195, y = 160, 0,2 g	
	Taso C 1	
	191. Palanutta luuta 2 fgm., x = 10, y = 100, 0,8 g	
	192. Kvartsi-iskos, x = 15, y = 110, 0,8 g	
	193. Palanutta luuta 22 fgm., x = 40, y = 80, 5 g	
	194. Kvartsi-iskos, x = 40, y = 140, 3 g	
	195. Saviastian pala, asbestisekoitteinen, x = 50, y = 195, 0,5 g	
	196. Palanutta luuta 31 fgm., x = 60, y = 110, 4,3 g	
	197. Kvartsi-iskos, x = 120, y = 190, 2,5 g	
	198. Palanutta luuta 4 fgm., x = 150, y = 80, 0,2 g	
	199. Kvartsiitti-iskos, x = 170, y = 150, 2 g	

22019	200. Palanutta luuta 25 fgm., x = 180, y = 165, 1,7 g	
Pieksämäki		
Naarajärvi	201. Kvartsi-iskos, x = 190, y = 110, 1 g	
	Taso C 2	
	202. Kvartsi-iskos, x = 60, y = 60, 1 g	
	203. Palanutta luuta 2 fgm., x = 180, y = 120, 0,5 g	
	Ruutu 210/604	
	Taso B	
	204. Kvartsi-iskos, x = 140, y = 175, 0,5 g	
	Taso BC	
	205. Saviastian pala, paksuus 7 mm, koristeena pieni kuoppa ja ohuita kampaleimoja, x = 165, y = 25, 3 g	
	206. Kvartsi-iskos, x = 55, y = 120, 5 g	
	207. Kiviesineen teelmä 39 x 15 x 7 mm, x = 150, y = 170, 6 g	
	208. Kvartsi-iskoksia 2 kpl, x = 150, y = 180, 3 g	
	209. Palanutta luuta 2 fgm., x = 170, y = 190, 1 g	
	210. Kvartsi-iskoksia 3 kpl, x = 195, y = 125, 79 g	

22019	Ruutu 210/606	
Pieksämäki		
Naarajärvi	Taso B	
	211. Asbestin kappale, $x = 140$, $y = 130$, 7 g	F 65291 DEP. PEK- SÄMMÄN PÄÄKIRJASTON & LUUTEN VIRASTON LOON 28.3.1985
	Taso BC	
	212. Saviastian pala, 9 g, paksuus 8 mm, koristeena kuoppa ja o-uita kappaleimoja, $x = 90$, $y = 0$	
	Taso C 2	
	213. Kvartsi-iskos, $x = 120$, $y = 190$, 5 g	
	Ruutu 210/608	
	Taso B	
	214. Kvartsi-iskos, $x = 50$, $y = 160$, 0,2 g	
	215. Kvartsi-iskos, $x = 90$, $y = 155$, 3 g	
	Ruutu 212/596	
	Taso B	
	216. Kvartsi-iskos, $x = 40$, $y = 10$, 23 g	
	217. Kvartsi-iskoksia 2 kpl, $x = 75$, $y = 110$, 3,5 g	
	218. Kvartsi-iskoksia 2 kpl, $x = 140$, $y = 150$, 15 g	

- 22019
Pieksämäki
Naarajärvi
233. Kvartsi-iskos, $x = 190$, $y = 180$, 3,5 g
- Taso C 1
234. Kvartsikaavin $58 \times 50 \times 17$ mm, $x = 30$, $y = 20$, 54 g
235. Kvartsiesine $42 \times 27 \times 16$ mm, $x = 30$, $y = 20$, 25 g
236. Kvartsi-iskos, $x = 30$, $y = 20$, 0,7 g
237. Kvartsi-iskoksia 2 kpl, $x = 30$, $y = 110$, 2 g
238. Kvartsi-iskos, $x = 50$, $y = 140$, 2 g
239. Kvartsi-iskos, $x = 80$, $y = 100$, 17 g
240. Kvartsiesine $35 \times 26 \times 21$ mm, $x = 80$, $y = 150$, 16 g
241. Kvartsi-iskos, $x = 90$, $y = 120$, 0,6 g
242. Kvartsi-iskos, $x = 120$, $y = 10$, 4 g
243. Kvartsi-iskoksia 2 kpl, $x = 170$, $y = 50$, 6,5 g
244. Kvartsi-iskos, $x = 190$, $y = 140$, 1 g
- Taso C 2
245. Palanutta luuta 11 fgm., $x = 10$, $y = 130$, 1 g
246. Kvartsikaavin $29 \times 22 \times 10$ mm, $x = 15$, $y = 140$, 8,5 g



1/1

TA-85

F 65 292, DEP.
PIEKSAMÄEN PÄÄ-
KIRJASTON & UUTEEN
UIRASTALON SB.3.
1985

22019	247. Kvartsi-iskoksia 2 kpl, x = 15, y = 140, 16 g	
Pieksämäki		
Naarajärvi	248. Kvartsi-iskoksia 3 kpl, x = 60, y = 125, 0,1 g	
	249. Kvartsiydin 40 x 35 x 16 mm, x = 60, y = 170, 22 g	
	250. Palanutta luuta 1 fgm., x = 60, y = 180, 0,2 g	
	251. Palanutta luuta 1 fgm., x = 100, y = 25, 0,2 g	
	252. Kvartsi-iskos, x = 125, y = 190, 31 g	
	253. Palanutta luuta 2 fgm., x = 175, y = 180, 1,2 g	
	Taso C 3	
	254. Kvartsi-iskos, x = 100, y = 50, 24 g	
	255. Palanutta luuta 1 fgm., x = 100, y = 50, 0,3 g	
	256. Kvartsi-iskos, x = 100, y = 100, 10 g	
	Ruutu 212/598	
	Taso A	
	257. Kvartsi-iskos, x = 180, y = 175, 7 g	
	Taso B	
	258. Kvartsi-iskos, x = 20, y = 170, 1,7 g	
	259. Kvartsi-iskoksia 3 kpl, x = 65, y = 190, 2 g	
	260. Kvartsi-iskos, x = 70, y = 50, 2 g	

22019	261. Kvartsi-iskos, $x = 70$, $y = 130$, 13,5 g	
Pieksämäki		
Naarajärvi	262. Kvartsi-iskos, $x = 80$, $y = 55$, 0,1 g	
	263. Palanutta luuta 1 fgm., $x = 90$, $y = 100$, 0,1 g	
	264. Palanutta luuta 3 fgm., $x = 90$, $y = 195$, 0,5 g	
	265. Palanutta luuta 5 fgm., $x = 100$, $y = 160$, 0,8 g	
	266. Kvartsi-iskos, $x = 110$, $y = 100$, 3 g	
	267. Kvartsi-iskoksia 2 kpl, $x = 110$, $y = 130$, 4 g	
	268. Kvartsi-iskoksia 2 kpl, $x = 120$, $y = 100$, 26 g	
	269. Kvartsi-iskoksia 2 kpl, $x = 125$, $y = 135$, 3,5 g	
	270. Kvartsi-iskos, $x = 135$, $y = 130$, 8,5 g	
	271. Palanutta luuta 3 fgm., $x = 140$, $y = 145$, 0,1 g	
	272. Kvartsi-iskos, $x = 150$, $y = 15$, 6 g	
	273. Kvartsi-iskoksia 2 kpl, $x = 150$, $y = 120$, 0,5 g	
	274. Kvartsi-iskoksia 2 kpl, $x = 150$, $y = 195$, 3,5 g	
	275. Kvartsi-iskos, $x = 160$, $y = 160$, 2 g	
	276. Kvartsi-iskos, $x = 170$, $y = 100$, 1 g	
	277. Kvartsi-iskos, $x = 175$, $y = 170$, 2 g	
	278. Palanutta luuta 1 fgm., $x = 185$, $y = 120$, 0,1 g	
	279. Palanutta luuta 1 fgm., $x = 195$, $y = 50$, 0,2 g	

22019	Taso BC	
Pieksämäki		
Naarajärvi	280. Kvartsi-iskos, $x = 0$, $y = 35$, 8 g	
	281. Palanutta luuta 3 fgm., $x = 0$, $y = 35$, 1,2 g	
	282. Kvartsi-iskos, $x = 10$, $y = 115$, 3,5 g	
	283. Palanutta luuta 1 fgm., $x = 30$, $y = 105$, 0,1 g	
	284. Palanutta luuta 1 fgm., $x = 35$, $y = 135$, 0,8 g	
	285. Kvartsi-iskos, $x = 60$, $y = 90$, 3 g	
	286. Kvartsi-iskoksia 2 kpl, $x = 65$, $y = 50$, 3 g	
	287. Kvartsi-iskos, $x = 65$, $y = 90$, 5 g	
	288. Kvartsi-iskos, $x = 80$, $y = 45$, 0,2 g	
	289. Palanutta luuta 14 fgm., $x = 80$, $y = 110$, 4,2 g	
	290. Kvartsi-iskos, $x = 85$, $y = 85$, 1 g	
	291. Palanutta luuta 18 fgm., $x = 85$, $y = 90$, 5,1 g	
	292. Palanutta luuta 3 fgm., $x = 90$, $y = 80$, 0,2 g	
	293. Kvartsi-iskos, $x = 90$, $y = 85$, 4 g	
	294. Kvartsi-iskos, $x = 95$, $y = 70$, 1 g	
	295. Palanutta luuta 6 fgm., $x = 100$, $y = 20$, 2,5 g	
	296. Kvartsi-iskos, $x = 100$, $y = 30$, 11 g	
	297. Kvartsi-iskoksia 3 kpl, $x = 100$, $y = 95$, 11 g	

22019	298. Palanutta luuta 29 fgm., $x = 100$, $y = 100$, 8 g	
Pieksämäki		
Naarajärvi	299. Kvartsikaavin $17 \times 15 \times 7$ mm, $x = 100$, $y = 150$, 2,5 g	
	300. Kvartsi-iskos, $x = 100$, $y = 150$, 6 g	
	301. Kvartsiesineen katkelma $39 \times 18 \times 15$ mm, $x = 105$, $y = 95$, 15 g	
	302. Kvartsi-iskos, $x = 105$, $y = 110$, 6 g	
	303. Palanutta luuta 13 fgm., $x = 105$, $y = 135$, 11 g	
	304. Palanutta luuta 7 fgm., $x = 110$, $y = 55$, 1,5 g	
	305. Palanutta luuta 4 fgm., $x = 115$, $y = 20$, 2,5 g	
	306. Kvartsi-iskos, $x = 115$, $y = 60$, 2 g	
	307. Palanutta luuta 1 fgm., $x = 115$, $y = 60$, 0,6 g	
	308. Kvartsi-iskos, $x = 125$, $y = 120$, 9 g	
	309. Kvartsisine $15 \times 10 \times 7$ mm, $x = 125$, $y = 160$, 1,2 g	
	310. Kvartsi-iskoksia 4 kpl, $x = 125$, $y = 160$, 12 g	
	311. Palanutta luuta 6 fgm., $x = 135$, $y = 60$, 0,6 g	
	312. Kvartsi-iskos, $x = 135$, $y = 195$, 6 g	
	313. Palanutta luuta 12 fgm., $x = 145$, $y = 60$, 3,5 g	
	314. Kvartsi-iskos, $x = 155$, $y = 135$, 2 g	
	315. Kvartsi-iskos, $x = 165$, $y = 175$, 1,5 g	

22019	316. Kvartsikaavin, $x = 180$, $y = 175$, 7 g	
Pieksämäki		
Naarajärvi	317. Palanutta luuta 2 fgm., $x = 185$, $y = 10$, 0,2 g	
	Taso C 1	
	318. Kvartsi-iskoksia 4 kpl, $x = 0$, $y = 100$, 5 g	
	319. Palanutta luuta 10 fgm., $x = 0$, $y = 100$, 6 g	DEP. PIEKSÄMÄEN PÄÄKIRJASTON & LUUTEEN VIRASTOTA- LONN 2.8.3.1985
	320. Kvartsi-iskoksia 4 kpl, $x = 25$, $y = 10$, 19 g	
	321. Palanutta luuta 10 fgm., $x = 25$, $y = 10$, 3,2 g	
	322. Palanutta luuta 6 fgm., $x = 40$, $y = 0$, 1,2 g	
	323. Kvartsi-iskos, $x = 50$, $y = 10$, 0,2 g	
	324. Palanutta luuta 4 fgm., $x = 70$, $y = 30$, 0,2 g	
	325. Palanutta luuta 17 fgm., $x = 100$, $y = 0$, 1,2 g	
	326. Kvartsi-iskos, $x = 175$, $y = 195$, 0,4 g	
	Taso C 2	
	327. Palanutta luuta 30 fgm., $x = 0-30$, $y = 10-30$, 4 g	
	328. Palanutta luuta 4 fgm., $x = 40$, $y = 20$, 0,2 g	
	329. Kvartsi-iskos, $x = 60$, $y = 90$, 2 g	
	330. Kvartsi-iskos, $x = 75$, $y = 120$, 6,5 g	
	Taso C 3	
	331. Kvartsi-iskoksia 3 kpl, $x = 50$, $y = 50$, 17 g	

22019	332. Palanutta luuta 3 fgm., x = 50, y = 50, 1 g	
Pieksämäki		
Naarajärvi		
	Ruutu 212/600	
	Taso B	
	333. Kvartsi-iskos, x = 70, y = 65, 0,2 g	
	334. Kvartsi-iskoksia 2 kpl, x = 80, y = 80, 3,8 g	
	335. Kvartsi-iskoksia 3 kpl, x = 80, y = 130, 0,8 g	
	336. Kvartsi-iskos, x = 100, y = 70, 1 g	
	337. Kvartsiitti-iskos, x = 105, y = 110, 4,5 g	
	338. Kvartsi-iskos, x = 105, y = 140, 5 g	
	339. Palanutta luuta 1 fgm., x = 120, y = 140, 0,1 g	
	340. Kvartsiitti-iskos, x = 130, y = 140, 74 g	
	341. Kvartsi-iskos, x = 165, y = 195, 2 g	
	342. Kvartsiitti-iskoksia 2 kpl, x = 180, y = 120, 24 g	
	343. Palanutta luuta 1 fgm., x = 185, y = 195, 1 g	
	344. Kvartsi-iskos, x = 190, y = 45, 1,5 g	
	Taso BC	
	345. Palanutta luuta 1 fgm., x = 15, y = 65, 0,2 g	
	346. Palanutta luuta 3 fgm., x = 20, y = 180, 0,2 g	

22019	347. Kvartsi-iskoksia 2 kpl, x = 30, y = 110, 0,8 g	
Pieksämäki		
Naarajärvi	348. Palanutta luuta 1 fgm., x = 45, y = 45, 0,1 g	
	349. Kvartsi-iskoksia 2 kpl, x = 50, y = 95, 1,2 g	
	350. Palanutta luuta 6 fgm., x = 50, y = 145, 0,3 g	
	351. Kvartsi-iskos, x = 50, y = 175, 0,4 g	
	352. Kvartsi-iskoksia 2 kpl, x = 65, y = 140, 2,5 g	
	353. Kvartsiesine, x = 90, y = 135, 5 g	
	354. Palanutta luuta 5 fgm., x = 95, y = 185, 1 g	
	355. Palanutta luuta 5 fgm., x = 100, y = 150, 0,1 g	
	356. Palanutta luuta 2 fgm., x = 100, y = 180, 0,6 g	
	357. Kvartsi-iskos, x = 110, y = 85, 1 g	
	358. Palanutta luuta 2 fgm., x = 110, y = 170, 0,2 g	
	359. Kvartsi-iskos, x = 115, y = 185, 0,2 g	
	360. Palanutta luuta 4 fgm., x = 125 g, y = 145, 0,3 g	
	361. Palanutta luuta 5 fgm., x = 145, y = 175, 1 g	
	362. Kvartsi-iskos, x = 150, y = 120, 3 g	
	363. Palanutta luuta 1 fgm., x = 170, y = 80, 0,2 g	
	364. Palanutta luuta 1 fgm., x = 170, y = 190, 0,1 g	
	365. Palanutta luuta 11 fgm., x = 175, y = 175, 1,8 g	

22019	366. Palanutta luuta 2 fgm., x = 185, y = 40, 0,1 g	
Pieksämäki		
Naarajärvi	367. Palanutta luuta 1 fgm., x = 195, y = 0, 0,6 g	
	Taso C 1	
	368. Palanutta luuta 5 fgm., x = 10, y = 25, 0,6 g	
	369. Palanutta luuta 1 fgm., x = 20, y = 30, 0,2 g	
	370. Kvartsikaavin 27 x 26 x 10 mm, x = 50, y = 70, 9 g	F 65292 DEP. PIEKSEMÄEN PÄÄKIR- JÄSTÖN LUUTEN VI- RÄSTÖTALON 28.3.1985
	371. Kvartsi-iskos, x = 50, y = 70, 4,5 g	
	372. Palanutta luuta 23 fgm., x = 65, y = 170, 1,2 g	
	373. Kvartsi-iskoksia 4 kpl, x = 70, y = 140, 2,5 g	
	Ruutu 212/602	
	Taso B	
	374. Kvartsiitti-iskos, x = 20, y = 130, 15 g	
	375. Kvartsiesine 13 x 11 x 3 mm, x = 60, y = 185, 0,4 g	
	Taso BC	
	376. Kvartsi-iskos, x = 75, y = 100, 10 g	

22019	Ruutu 212/604	
Pieksämäki		
Naarajärvi	Taso B	
	377. Kvartsi-iskos, $x = 45$, $y = 145$, 4 g	
	378. Kvartsi-iskos, $x = 60$, $y = 140$, 1,7 g	
	379. Kvartsi-iskos, $x = 75$, $y = 80$, 1,8 g	
	380. Pii-iskos, $x = 100$, $y = 25$, 1,2 g	
	381. Kvartsiesine $36 \times 31 \times 11$ mm, $x = 150$, $y = 90$, 9,5 g	
	Taso BC	
	382. Saviastian pala, 11 g, paksuus 7 mm, koristeena pieniä kuoppia ja ohuita kampaleimoja, $x = 100$, $y = 5$	F 65288 DEP. PIEKSAHÄEN PÄÄKIRJASTON & UUTEEN VIRASTOTALOON 28.3.1985
	383. Saviastian paloja 7 kpl ja muruja, 20 g, koristeena kuoppia ja kampaleimoja, $x = 100$, $y = 5$	
	384. Kiviesine $28 \times 18 \times 16$ mm, $x = 100$, $y = 120$, 9 g	
	385. Kvartsi-iskos, $x = 100$, $y = 180$, 4 g	
	Taso C 1	
	386. Saviastian paloja 10 kpl ja muruja, 14 g, sisäpinta rapautunut, koristeena kampaleimoja ja kuoppia, $x = 100$, $y = 10$	

22019

Ruutu 212/606

Pieksämäki

Naarajärvi

Taso B

387. Kvartsi-iskos, $x = 45$, $y = 165$, 2 g

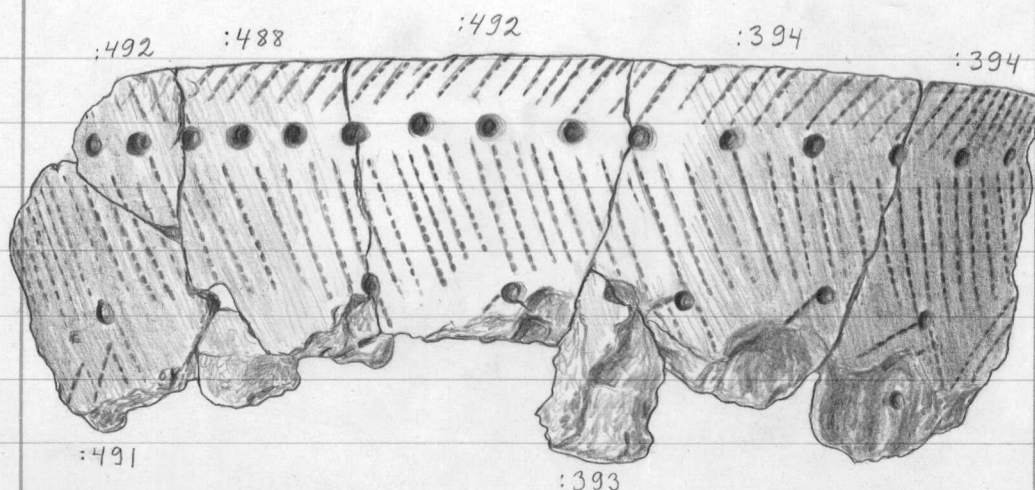
Taso BC

388. Kvartsi-iskos, $x = 90$, $y = 5$, 1,5 g389. Pii-iskos, $x = 90$, $y = 140$, 0,1 g390. Saviastian pala, 16 g, paksuus 10 mm, koristeena kuoppa ja ohutta kampaleimaa, $x = 110$, $y = 195$ 391. Pii-iskos, $x = 150$, $y = 165$, 5,5 g392. Saviastian reunapala, 6 g, paksuus 6 mm, reunan paksuus 10 mm, koristeena pienet kuopat ja ohut kampaleima (ks. piirros), $x = 170$, $y = 150$ 393. Saviastian paloja 3 kpl, 7 g, paksuus 6 mm, koristeena pieniä kuoppia ja ohutta kampaleimaa, $x = 180$, $y = 80$ F 65293 DEP.
PIEKSAMÄEN PÄÄKIRJASTON KUUTEEN VIRASTOTALOON 28.3.1985394. Saviastian reunapaloja 3 kpl, 38 g, paksuus 6 mm, reunan paksuus 10-11 mm, koristeena pieniä kuoppia ja ohutta kampaleimaa (ks. piirros), $x = 180$, $y = 80$

F 65284

F 65293

DEP. PIEKSÄMÄEN PÄÄKIRJASTON KUUTEEN VIRASTOTALOON 28.3.1985



1/1

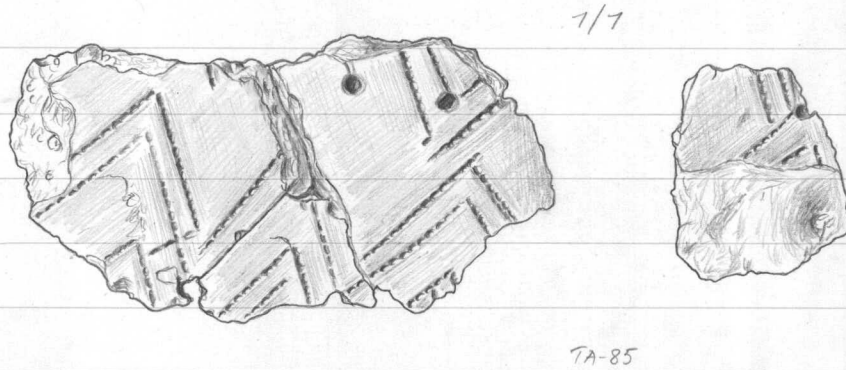
22019
Pieksämäki
Naarajärvi

395. Saviastian paloja 3 kpl, 16 g, paksuus 7 mm, koristeena pieniä kuoppia ja ohutta kampaleimaa (ks. piirros), x = 190, y = 115

F 65288

F 65289

DEP. PIEKSÄMÄEN



396. Saviastian paloja 8 kpl, 14 g, asbestisekotteisia, paksuus 4,5 mm, koristeena painanteita, x = 190, y = 115

F 65290

397. Pii-iskos, x = 190, y = 115, 0,5 g

Ruutu 212/608

Taso B

398. Kvartsi-iskos, x = 150, y = 195, 9 g

399. Kvartsi-iskos, x = 180, y = 50, 5 g

Taso BC

400. Kvartsi-iskos, x = 170, y = 5, 1 g

401. Kvartsi-iskos, x = 180, y = 90, 0,3 g

402. Purupihka, x = 195, y = 100, 0,7 g



1/1

F 65291

22019

Ruutu 212/594

Pieksämäki

Naarajärvi

Taso B

403. Kvartsi-iskos, $x = 100$, $y = 20$, 1 g

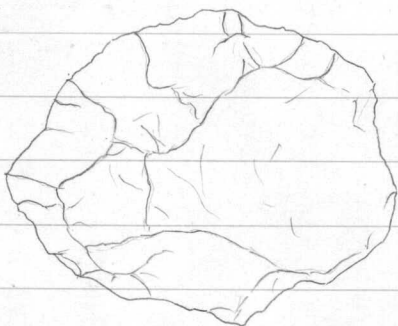
Taso C 1

404. Palanutta luuta 2 fgm., $x = 10$, $y = 25$, 0,2 g405. Kvartsi-iskos, $x = 75$, $y = 50$, 5,2 g

Taso C 2

406. Palanutta luuta 1 fgm., $x = 30$, $y = 5$, 0,4 g407. Kvartsikaavin $50 \times 40 \times 13$ mm, $x = 130$, $y = 90$, 28 g

F 65292
 DEP. PIEKSÄMÄEN
 PÄÄKIRJASTON &
 LUUTEN VIRASTOJA-
 LOON 28.3.1985



1/1

408. Kvartsiesine $23 \times 17 \times 13$ mm ja pieni iskos, $x =$
 175 , $y = 25$, 6 g

22019	Ruutu 214/594	
Pieksämäki		
Naarajärvi	Taso C 1	
	409. Kvartsi-iskoksia 2 kpl, $x = 0$, $y = 20$, 14 g	
	410. Kvartsiitti-iskos, $x = 75$, $y = 40$, 56 g	
	Taso C 2	
	411. Kvartsi-iskos, $x = 5$, $y = 10$, 21 g	
	412. Palanutta luuta 50 fgm., 1 g, $x = 50$, $y = 40$, 1,5 g	
	413. Kvartsi-iskos, $x = 60$, $y = 50$, 0,5 g	
	Ruutu 214/596	
	Taso B	
	414. Kvartsi-iskos, $x = 25$, $y = 185$, 3,2 g	
	415. Kvartsi-iskos, $x = 35$, $y = 65$, 2,3 g	
	416. Kvartsi-iskos, $x = 40$, $y = 130$, 0,1 g	
	417. Kvartsiesineen katkelma $21 \times 13 \times 6$ mm, $x = 65$, $y = 65$, 2 g	
	418. Kvartsi-iskoksia 2 kpl, $x = 70$, $y = 85$, 15 g	
	419. Palanutta luuta 3 fgm., $x = 105$, $y = 85$, 0,5 g	
	420. Kvartsi-iskoksia 5 kpl, $x = 110$, $y = 90$, 14 g	

22019

421. Kvartsi-iskos, $x = 110$, $y = 30$, 0,8 g

Pieksämäki

Naarajärvi

422. Palanutta luuta 3 fgm., $x = 115$, $y = 85$, 0,2 g423. Kvartsi-iskos, $x = 130$, $y = 120$, 14,5 g424. Palanutta luuta 1 fgm., $x = 150$, $y = 60$, 0,1 g

425. Saviastian paloja 132 kpl, 470 g, paksuus 9-10 mm,
koristeena kampaleimoja ja kuoppia, $x = 150-200$,
 $y = 70-140$

426. Saviastian reunapaloja 5 kpl, 16 g, reunan paksuus
17 mm, koristeena kampaleimaa, $x = 150-200$, $y =$
70-140

427. Kvartsi-iskoksia 2 kpl, $x = 160$, $y = 60$, 0,5 g

22019	Taso BC	
Pieksämäki		
Naarajärvi	428. Kvartsi-iskos, $x = 0$, $y = 30$, 2 g	
	429. Saviastian paloja 630 kpl, 4 050 kg, paksuus 10 mm, koristeena kuoppia ja kampaleimaa, sekoitteena kiilletä, $x = 100-200$, $y = 0-150$	HUOKKOISLUUSTITELI-MUSEEN 3 PAKKAA 6.5.1991 18/332/1791
	430. Saviastian reunapaloja 36 kpl, 470 g, paksuus 10 mm, reunan paksuus 15-17 mm, koristeena kampaleimoja ja kuoppia, $x = 100-200$, $y = 0-150$	
	431. Pii-iskos, $x = 100-200$, $y = 0-150$, 0,2 g	
	432. Kvartsi-iskoksia 5 kpl, $x = 100-200$, $y = 0-150$, 15 g	
	433. Palanutta luuta 4 fgm., $x = 100-200$, $y = 0-150$, 0,6 g	
	Taso C 1	
	434. Saviastian paloja 133 kpl ja muruja, 510 g, 9-10 mm, koristeena kampaleimoja ja kuoppia, $x = 150-180$, $y = 110-130$	

22019	435. Saviastian reunapaloja 4 kpl, 7 g, koristeena kampa-	
Pieksämäki	leimaa, $x = 150-180$, $y = 110-130$	
Naarajärvi		
	436. Palanutta luuta 10 fgm., $x = 150$, $y = 110$, 1 g	
	437. Kvartsi-iskos, $x = 180$, $y = 185$, 0,3 g	
	Taso C 2	
	438. Palanutta luuta 220 fgm., 10 g, $x = 100-200$, $y = 0-100$	DEP. PIEKSÄMÄEN PÄÄKIRJASTOON & UUTEEN UIRASTALON 28.3.1985
	439. Saviastian paloja 3 kpl, 15 g, paksuus 10 mm, koristeena kuoppia ja kampaileimaa, $x = 180-200$, $y = 130$	
	Ruutu 214/598	
	Taso B	
	440. Kvartsikaavin 35 x 18 x 13 mm, $x = 20$, $y = 40$, 8 g	F 65294 DEP. PIEKSÄMÄEN PÄÄKIRJASTOON & UUTEEN UIRASTA- LON 28.3.1985
	441. Kvartsi-iskos, $x = 20$, $y = 40$, 22 g	
	442. Saviastian pala, 8 g, koristeena kampaileimaa, paksuus 10 mm, $x = 50$, $y = 160$	
	443. Palanutta luuta 3 fgm., $x = 80$, $y = 150$, 0,2 g	
	444. Palanutta luuta 3 fgm., $x = 130$, $y = 140$, 0,1 g	
	Taso BC	
	445. Palanutta luuta 6 fgm., $x = 10$, $y = 10$, 1,4 g	

22019	446. Kvartsi-iskos, $x = 15$, $y = 35$, 3 g	
Pieksämäki		
Naarajärvi	447. Kvartsi-iskos, $x = 20$, $y = 30$, 21 g	
	448. Kvartsi-iskoksia 3 kpl, $x = 25$, $y = 15$, 7 g	
	449. Kvartsi-iskaavin $38 \times 20 \times 11$ mm, $x = 30$, $y = 50$, 9,5 g	
	450. Kvartsi-iskos, $x = 30$, $y = 85$, 25,5 g	
	451. Kvartsi-iskos, $x = 40$, $y = 40$, 6,3 g	
	452. Palanutta luuta 2 fgm., $x = 50$, $y = 150$, 4 g	
	Taso C 1	
	453. Kvartsi-iskos, $x = 30$, $y = 25$, 19 g	
	454. Kvartsi-iskoksia 2 kpl, $x = 130$, $y = 115$, 7 g	
	Taso C 2	
	455. Kvartsi-iskos, $x = 40$, $y = 150$, 10 g	
	456. Kvartsi-iskos, $x = 60$, $y = 100$, 6,8 g	
	Ruutu 214/600	
	Taso B	
	457. Kvartsiitti-iskos, $x = 5$, $y = 105$, 0,4 g	
	458. Kvartsi-iskos, $x = 20$, $y = 160$, 6 g	

22019	459. Hiotun kiviesineen katkelma 70 x 27 x 18 mm, x = 30, y = 160, 48 g	
Pieksämäki		
Naarajärvi		
	460. Kvartsi-iskos, x = 30, y = 190, 8 g	
	Taso BC	
	461. Palanutta luuta 4 fgm., x = 0, y = 20, 1,5 g	
	462. Palanutta luuta 1 fgm., x = 10, y = 180, 0,2 g	
	463. Palanutta luuta 3 fgm., 4 g, x = 20, y = 5, 4,3 g	
	464. Palanutta luuta 10 fgm., x = 20, y = 180, 1,4 g	
	465. Kvartsi-iskos, x = 25, y = 195, 2 g	
	466. Saviastian pala, 3 g, paksuus 7 mm, koristeena pieni kuoppa ja ohutta kampaleimaa, x = 35, y = 80	
	467. Kvartsi-iskos, x = 50, y = 0, 11 g	
	468. Palanutta luuta 1 fgm., x = 150, y = 45, 0,6 g	
	469. Palanutta luuta 6 fgm., x = 160, y = 30, 2 g	
	470. Palanutta luuta 75 fgm., 19 g, x = 180, y = 20, 18 g	
	471. Kvartsi-iskos, x = 180, y = 45	
	Taso C 1	
	472. Palanutta luuta 281 fgm., 114 g, x = 155-185, y = 5-35	

22019	Taso C 2	
Pieksämäki		
Naarajärvi	473. Palanutta luuta 170 fgm., 10 g, x = 170-200, y = 5-30	
	Ruutu 214/602	
	Taso B	
	474. Kvartsi-iskos, x = 0, y = 190, 5 g	
	475. Kvartsiitti-iskos, x = 10, y = 80, 8 g	
	476. Kvartsi-iskos, x = 20, y = 190, 6,5 g	
	477. Kvartsi-iskos, x = 90, y = 110, 8 g	
	478. Kvartsikaapimia 2 kpl, 18 x 13 x 6 mm ja 25 x 22 x 10 mm, x = 160, y = 165, 1,5 g ja 8 g	
	479. Kvartsi-iskoksia 4 kpl, x = 160, y = 165, 31 g	
	Taso BC	
	480. Kvartsi-iskos, x = 30, y = 20, 18 g	
	481. Kvartsi-iskos, x = 50, y = 10, 2 g	
	482. Kvartsi-iskos, x = 100, y = 100, 5 g	

22019	483. Kvartsikaavin 21 x 14 x 12 mm, x = 140, y = 190,	
Pieksämäki	4 g	
Naarajärvi		
	484. Kvartsi-iskos, x = 160, y = 60, 1,5 g	
	Ruutu 214/606	
	Taso B	
	485. Kvartsi-iskos, x = 40, y = 30, 2,5 g	
	486. Piiesine, x = 50, y = 90, 7 g	
	Taso BC	DEP. PIEKSÄMÄEN PÄÄKIRJASTON & UUTEEN VIRASTALONN 28.3.1985
	487. Saviastian pala, 3 g, pinnat rajautuneet, x = 0, y = 70	
	488. Saviastian reunapaloja 2 kpl, 36 g, paksuus 6-7 mm, reunan paksuus 10 mm, koristeena pieniä kuoppia ja ohuita kampaleimoja, x = 0, y = 70	FG5293 DEP. PIEKSÄMÄEN PÄÄKIRJASTON & UUTEEN VIRASTA- LONN 28.3.1985
	1 pala ks. 22019: 394	
	489. Saviastian pala, 12 g, paksuus 7-8 mm, koristeena ohutta kampaleimaa ja pieniä kuoppia, x = 10, y = 100	FG5288 DEP. PIEKSÄMÄEN PÄÄ- KIRJASTON & UUTEEN VIRASTALONN 28.3.1985
	ks. 22019: 395	
	490. Saviastian pala, 6 g, paksuus 7 mm, koristeena ohutta kampaleimaa ja pieniä kuoppia, x = 20, y = 30	FG5287 DEP. PIEKSÄMÄEN PÄÄKIRJASTON & UUTEEN VIRASTALONN 28.3.1985

22019	491. Saviastian pala, 10 g, paksuus 6 mm, koristeena	F 65293
Pieksämäki	ohutta kampaleimaa ja pieni kuoppa, $x = 70$, $y = 70$	DEP. PIEKSÄMÄEN PÄÄKIRJASTON & UUTEEN VIRASTOJA- LONN 28.3.1985
Naarajärvi	<i>ks. 22019 : 394</i>	
	Taso C 1	
	492. Saviastian reunapala, 4 g, paksuus 6 mm, reunan pak- suus 9 mm, koristeena ohutta kampaleimaa ja pieniä kuoppia, $x = 30$, $y = 60$	F 65293 DEP. PIEKSÄMÄEN PÄÄKIRJASTON & UUTEEN VIRASTOJA- LONN 28.3.1985
	<i>ks. 22019 : 394</i>	
	Ruutu 214/608	
	Taso B	
	493. Kvartsikaavin $14 \times 12 \times 5$ mm, $x = 40$, $y = 35$, 1 g	
	Ruutu 214/610	
	Taso B	
	494. Kvartsi-iskoksia 2 kpl, $x = 5$, $y = 155$, 3 g	
	495. Kvartsi-iskoksia 2 kpl, $x = 10$, $y = 180$, 1 g	
	496. Kvartsikaapimia 2 kpl, $19 \times 15 \times 9$ mm, $14 \times 14 \times 5$ mm, $x = 15$, $y = 155$, 3 g ja 1,5 g	

22019	497. Kvartsi-iskoksia 8 kpl, x = 15, y = 155, 19 g	
Pieksämäki		
Naarajärvi	498. Kvartsi-iskoksia 2 kpl, x = 25, y = 155, 2,5 g	
	499. Kvartsi-iskos, x = 35, y = 125, 1,4 g	
	500. Kvartsikaavin 17 x 17 x 6 mm, x = 35, y = 155, 2,5 g	
	501. Kvartsi-iskoksia 2 kpl, x = 40, y = 80, 2,6 g	
	502. Kvartsi-iskos, x = 70, y = 155, 0,4 g	
	503. Kvartsi-iskos, x = 180, y = 15, 3 g	
	Taso BC	
	504. Kvartsi-iskos, x = 45, y = 110, 1 g	
	505. Kvartsikaavin 13 x 10 x 4 mm, x = 45, y = 145, 0,8 g	
	506. Kvartsikaavin 14 x 12 x 4 mm, x = 45, y = 160, 1 g	
	507. Kvartsi-iskos, x = 45, y = 190, 4 g	
	508. Kvartsi-iskoksia 2 kpl, x = 55, y = 170, 1,5 g	
	509. Kvartsi-iskos, x = 95, y = 130, 0,5 g	
	Ruutu 214/612	
	Taso B	
	510. Kvartsi-iskos, x = 40, y = 95, 0,5 g	
	511. Kvartsi-iskos, x = 70, y = 90, 0,2 g	

F 65295
 DEP. PIEKSÄMÄEN
 PÄÄKIRJASTON &
 UUTEEN VIRASTOJA-
 LOON 28.3.1985

F 65295
 DEP. PIEKSÄMÄEN
 PÄÄKIRJASTON &
 UUTEEN VIRASTOJA-
 LOON 28.3.1985

22019	512. Kvartsi-iskos, $x = 75$, $y = 60$, 0,2 g	
Pieksämäki		
Naarajärvi	513. Kvartsi-iskos, $x = 80$, $y = 45$, 0,6 g	
	514. Kvartsi-iskoksia 4 kpl, $x = 80$, $y = 50$, 1,4 g	
	515. Kvartsi-iskos, $x = 95$, $y = 25$, 0,2 g	
	Taso BC	
	516. Kvartsi-iskoksia 15 kpl, $x = 50$, $y = 100$, 11 g	
	517. Kvartsi-iskos, $x = 120$, $y = 175$, 4,3 g	
	518. Kvartsi-iskos, $x = 120$, $y = 185$, 4 g	
	Taso C 1	
	519. Kvartsi-iskoksia 4 kpl, $x = 120$, $y = 190$, 7,7 g	
	Ruutu 216/596	
	Taso B	
	520. Kvartsi-iskos, $x = 120$, $y = 120$, 7 g	
	521. Kvartsi-iskos, $x = 120$, $y = 160$, 0,1 g	
	522. Palanutta luuta 1 fgm., $x = 175$, $y = 125$, 0,2 g	
	Taso BC	
	523. Kvartsi-iskos, $x = 70$, $y = 140$, 18,5 g	
	524. Kvartsi-iskos, $x = 90$, $y = 115$, 13 g	

22019	525. Kvartsi-iskos, $x = 110$, $y = 190$, 3 g	
Pieksämäki		
Naarajärvi	526. Kvartsi-iskos, $x = 120$, $y = 160$, 4 g	
	527. Saviastianpaloja 2 kpl, 5 g, rapautuneita, koristeena kampaleimaa ja kuoppa, $x = 160$, $y = 35$	
	528. Kvartsi-iskoksia 4 kpl, $x = 170$, $y = 195$, 3 g	
	529. Saviastian paloja 3 kpl, 15 g, paksuus 9-14 mm, yksi pohjapala, koristeena kuoppia ja kampaleimaa, $x = 180$, $y = 110$	HUOKKOISUUSSTUUKI-MUSEON 1 PAAJA 6.5.1991 18/302/1991
	530. Kvartsi-iskos, $x = 180$, $y = 110$, 2,7 g	
	531. Kvartsikaavin $17 \times 14 \times 9$ mm, $x = 185$, $y = 130$, 3,5 g	
	532. Kvartsi-iskos, $x = 185$, $y = 130$, 2 g	
	Taso C 1	
	533. Palanutta luuta 14 fgm., $x = 10$, $y = 100-150$, 3,5 g	
	534. Palanutta luuta 4 fgm., $x = 110$, $y = 10$, 0,2 g	
	535. Saviastian pala, 11 g, paksuus 10-12 mm, koristeena kampaleimaa, $x = 170$, $y = 100$	
	Ruutu 216/598	
	Taso B	
	536. Kvartsi-iskos, $x = 10$, $y = 75$, 50 g	

22019	Taso BC	
Pieksämäki		
Naarajärvi	537. Kvartsi-iskos, $x = 10$, $y = 195$, 5 g	
	538. Kvartsi-iskos, $x = 40$, $y = 120$, 1,2 g	
	539. Saviastian paloja 2 kpl, 2 g, paksuus 8 mm, $x = 40$, $y = 190$	
	540. Saviastian paloja 2 kpl, 3 g, paksuus 7 mm, koristeena kuoppa, $x = 50$, $y = 195$	
	541. Saviastian muruja 10 kpl, 5 g, $x = 60$, $y = 120$	
	542. Kvartsi-iskos, $x = 115$, $y = 75$, 12 g	
	543. Saviastian paloja 8 kpl + muruja, 21 g, paksuus 6 mm, joukossa 2 reunapalaa, reunan paksuus 7 mm, koristeena kuoppia, $x = 120$, $y = 60$	Huokkoisuusstatistiikka- MUKSEEN 2 PALAA 6.5.1991 18/332/1991
	Taso C 2	
	544. Kvartsi-iskos, $x = 0$, $y = 30$, 20 g	
	Ruutu 216/600	
	Taso B	
	545. Kvartsi-iskos, $x = 90$, $y = 15$, 2,2 g	
	Taso C 1	
	546. Kvartsi-iskos, $x = 0$, $y = 150$, 5 g	

22019	Ruutu 216/602	
Pieksämäki		
Naarajärvi	Taso B	
	547. Kvartsi-iskos, $x = 20$, $y = 170$, 7 g	
	548. Kvartsi-iskos, $x = 55$, $y = 195$, 1 g	
	549. Kvartsi-iskos, $x = 150$, $y = 30$, 1 g	
	Taso BC	
	550. Kvartsi-iskos, $x = 180$, $y = 180$, 11,5 g	
	Ruutu 216/606	
	Taso BC	
	551. Saviastian paloja 2 kpl ja muru, 12 g, paksuus 10 mm, koristeena, kuoppia $x = 70$, $y = 100$	
	Ruutu 216/608	
	Taso BC	
	552. Kvartsi-iskos, $x = 100$, $y = 30$, 1 g	
	Ruutu 216/608	
	Taso BC	

22019	Ruutu 218/594	
Pieksämäki		
Naarajärvi	Taso BC	
	553. Kvartsi-iskos, $x = 70$, $y = 50$, 3 g	
	554. Kvartsi-iskoksia 2 kpl, $x = 170$, $y = 120$, 0,5 g	
	555. Kvartsi-iskos, $x = 195$, $y = 100$, 0,5 g	
	556. Palanutta luuta 4 fgm., 5 g, $x = 195$, $y = 100$	
	Ruutu 218/596	
	Taso B	
	557. Kvartsiesineen katkelma, $x = 130$, $y = 70$, 2,7 g	
	Taso BC	
	558. Kvartsi-iskos, $x = 60$, $y = 75$, 3 g	
	559. Kvartsi-iskos, $x = 85$, $y = 120$, 0,5 g	
	560. Kvartsi-iskos, $x = 120$, $y = 115$, 0,5 g	
	Taso C 1	
	561. Kvartsi-iskos, $x = 25$, $y = 175$, 1,5 g	
	562. Kvartsi-iskos, $x = 55$, $y = 55$, 0,6 g	

22019	Taso BC	
Pieksämäki		
Naarajärvi	571. Saviastian pala, 2 g, asbestisekoitteinen, x = 80, y = 140	
	Ruutu 218/602	
	Taso B	
	572. Kvartsikaavin 20 x 16 x 9 mm, x = 20, y = 190, 4 g	
	573. Kvartsi-iskos, x = 20, y = 190, 7,5 g	
	Taso BC	
	574. Kvartsikaavin 26 x 25 x 9 mm, x = 5, y = 180, 12 g	F 65294
	575. Kvartsi-iskos, x = 5, y = 180, 14,5 g	DEP. PIEKSÄMÄEN PÄÄKIRJASTON & LUUTEEN VIRASTO- TALOON 28.3.1985
	Ruutu 220/594	
	Taso B	
	576. Kvartsi-iskos, x = 140, y = 45, 0,2 g	
	Taso C 1	
	577. Kvartsiesine 24 x 23 x 9 mm, x = 190, y = 60, 7 g	

22019	Ruutu 220/596	
Pieksämäki		
Naarajärvi	Taso BC	
	578. Kvartsi-iskoksia 2 kpl, $x = 25$, $y = 25$, 9 g	
	579. Kvartsi-iskos, $x = 100$, $y = 45$, 2 g	
	Ruutu 220/598	
	Taso B	
	580. Saviastian paloja 11 kpl, 39 g, paksuus 9-10 mm, koristeena kuoppia ja leveää kampaleimaa, $x = 40$, $y = 80$	
	581. Saviastian reunapaloja 2 kpl, 3 g, sisäpinta rapautunut, koristeena kuoppa ja kampaleimaa, $x = 40$, $y = 80$	
	582. Kvartsiitti-iskos, $x = 90$, $y = 115$, 5 g	
	583. Saviastian paloja, 3 kpl, 13 g, paksuus 9 mm, koristeena kuoppia ja leveää kampaleimaa, $x = 100$, $y = 25$	
	584. Saviastian pala, 4 g, sisäpinta rapautunut, koristeena leveää kampaleimaa, $x = 100$, $y = 75$	
	Taso BC	
	585. Saviastian paloja 40 kpl ja muruja, 77 g, sisäpinta rapautunut, koristeena kuoppia ja leveää kampaleimaa, $x = 50$, $y = 30$	

22019	Ruutu 220/602	
Pieksämäki		
Naarajärvi	Taso BC	
	592. Kvartsikaavin 36 x 27 x 14 mm, x = 125, y = 190, 19 g	
	Ruutu 222/594	
	Taso BC	
	593. Kvartsi-iskoksia 2 kpl, x = 5, y = 170, 1 g	
	594. Kvartsi-iskos, x = 25, y = 100, 8 g	
	595. Kvartsi-iskoksia 31 kpl, x = 25, y = 125, 30 g	
	596. Kvartsi-iskoksia 4 kpl, x = 25, y = 150, 1,5 g	
	597. Kvartsi-iskoksia 5 kpl, x = 50, y = 125, 18 g	
	598. Kvartsi-iskoksia 12 kpl, x = 60, y = 100, 28 g	
	599. Kvartsi-iskoksia 3 kpl, x = 60, y = 150, 11 g	
	600. Kvartsi-iskoksia 4 kpl, x = 80, y = 130, 9 g	
	601. Kvartsi-iskoksia 2 kpl, x = 100, y = 50, 11 g	
	Taso C 1	
	602. Kvartsi-iskoksia 5 kpl, x = 50, y = 160, 1,8 g	
	603. Kvartsi-iskos, x = 70, y = 190, 3 g	

22019	604. Kvartsi-iskoksia 14 kpl, x = 80, y = 130, 6,5 g	
Pieksämäki		
Naarajärvi	Taso C 2	
	605. Kvartsi-iskos, x = 30, y = 140, 0,2 g	
	Ruutu 222/596	
	Taso B	
	606. Palanutta luuta 1 fgm., x = 190, y = 150, 3 g	
	Taso BC	
	607. Palanutta luuta 8 fgm., x = 195, y = 60, 2 g	
	Taso C 2	
	608. Kvartsi-iskoksia 2 kpl, x = 10, y = 70, 14 g	
	609. Kvartsikaavin 39 x 27 x 13 mm, x = 10, y = 130, 17 g	F 65294 DEP. PIEKSÄMÄEN PAIKKILASTON & LUUTEEN VIRASTO- TALON 28.3.1985
	Ruutu 222/600	
	Taso B	
	610. Kvartsi-iskos, x = 190, y = 130, 1,5 g	
	Taso BC	
	611. Kvartsi-iskoksia 2 kpl, x = 180, y = 100, 3,5 g	

22019	620. Palanutta luuta 21 fgm., 4 g, x = 150, y = 100, 4,2 g	
Pieksämäki		
Naarajärvi		
	Ruutu 232/588	
	Taso B	
	621. Kvartsi-iskos, x = 15, y = 70, 7,5 g	
	622. Palanutta luuta 4 fgm., 3 g, x = 15, y = 70, 3 g	
	623. Saviastian pala, 7 g, paksuus 7 mm, koristeena nuora- painannetta, asbestisekoitteinen, x = 20, y = 170	
	624. Kvartsi-iskos, x = 35, y = 175, 6 g	
	625. Palanutta luuta 6 fgm., 2 g, x = 40, y = 15, 1,8 g	
	626. Kvartsi-iskos, x = 80, y = 70, 1,5 g	
	627. Kvartsi-iskoksia 4 kpl, x = 100, y = 15, 13 g	
	Taso BC	
	628. Kvartsi-iskos, x = 10, y = 175, 14 g	
	629. Palanutta luuta 7 fgm., x = 20, y = 30, 1,5 g	
	630. Kvartsi-iskos, x = 20, y = 90, 6 g	
	631. Palanutta luuta 1 fgm., x = 20, y = 90, 0,2 g	
	632. Kvartsi-iskoksia 8 kpl, x = 80, y = 20, 12 g	

22019	Taso C 1	
Pieksämäki		
Naarajärvi	633. Palanutta luuta 11 fgm., x = 5, y = 40, 3,5 g	
	634. Kvartsi-iskoksia 2 kpl, x = 5, y = 90, 5,5 g	
	635. Kvartsi-iskos, x = 5, y = 170, 1 g	
	636. Palanutta luuta 1 fgm., x = 5, y = 170, 1,2 g	
	637. Kvartsi-iskos, x = 10, y = 70, 1 g	
	638. a) Kvartsi-iskoksia 6 kpl, x = 80, Y = 80, 5,5 g; b) Uurrin, 20 x 12 x 5 mm, 1 g	
	639. Kvartsi-iskoksia 5 kpl, x = 100, y = 30, 22 g	
	640. Palanutta luuta 10 fgm., 10 g, x = 0-20, y = 60-80	
	Taso C 2	
	641. a) Kvartsi-iskoksia 14 kpl, 26 g b) Kvartsikaavin, 25 x 15 x 10 mm, 3,5 g	
	642. Palanutta luuta 188 fgm., 85 g	
	Taso C 3	
	643. Saviastian ponttipaloja 2 kpl ja muruja, 10 g, paksuus 6 mm, asbestisekoitteisia, x = 50, y = 10	
	644. Saviastian paloja 2 kpl, 25 g, paksuus 9-11 mm, koristeena kuoppia, painanteita ja kampaleimaa, x = 0, y = 180	

22019

Pieksämäki

Naarajärvi

645. Kvartsi-iskoksia 3 kpl, $x = 0$, $y = 180$, 5 g646. Palanutta luuta 60 fgm., 30 g, $x = 0$, $y = 180$

Taso C 4

647. Kvartsi-iskoksia 3 kpl, $x = 25-100$, $y = 125-200$, 8 g648. Palanutta luuta 16 fgm., $x = 25-100$, $y = 125-200$,
1,5 g649. Palanutta luuta 24 fgm., 4 g, $x = 30$, $y = 70$ 650. Kvartsi-iskoksia 3 kpl, $x = 50$, $y = 50-100$, 6,5 g


Ruutu 234/586

Taso B

651. Kvartsi-iskos, $x = 80$, $y = 80$, 2 g

Taso BC

652. Kvartsi-iskos, $x = 15$, $y = 60$, 6,5 g653. Kvartsi-iskoksia 2 kpl, $x = 40$, $y = 65$, 6 g

22019	654. Kvartsi-iskos, $x = 60$, $y = 80$, 1 g	
Pieksämäki		
Naarajärvi	655. Kvartsi-iskos, $x = 80$, $y = 135$, 3 g	
	656. Kvartsikärki $16 \times 12 \times 2$ mm, $x = 105$, $y = 135$, 0,7 g	F. 65295 DEP. PIEKSÄMÄEN PÄÄKIRJASTON & LUUTEEN LUURASTO- TALDOON 28.3.1985
		1/1
	657. Palanutta luuta 1 fgm., $x = 125$, $y = 45$, 0,8 g	
	658. Kvartsiesine, $x = 140$, $y = 170$, 3 g	
	659. Kvartsikaavin $21 \times 15 \times 8$ mm, lohjennut, $x = 160$, $y = 160$, 3 g	
	Taso C 1	
	660. Kvartsi-iskos, $x = 100$, $y = 150$, 27 g	
	661. Kvartsi-iskos, $x = 150$, $y = 190$, 12 g	
	662. Kvartsi-iskos, $x = 195$, $y = 190$, 0,5 g	
	663. Palanutta luuta 4 fgm., $x = 195$, $y = 190$, 2 g	
	Taso C 2	
	664. Kvartsikaavin $32 \times 30 \times 12$ mm, $x = 195$, $y = 100$, 14,5 g	F. 65294 DEP. PIEKSÄMÄEN PÄÄKIRJASTON & LUUTEEN LUURASTO- TALDOON 28.3.1985
	665. Kvartsi-iskoksia 8 kpl, $x = 0-25$, $y = 0-50$, 8,5 g	

22019	666. Kvartsi-iskoksia 9 kpl, x = 0-25, y = 50-100, 20 g	
Pieksämäki		
Naarajärvi	667. Palanutta luuta 30 fgm., 3 g, x = 0-25- y = 0-100	
	Taso C 3	
	668. Palanutta luuta 7 fgm., x = 5, y = 25, 0,7 g	
	Ruutu 234/588	
	Taso B	
	669. Kvartsi-iskoksia 6 kpl, x = 130, y = 10, 2,5 g	
	670. Palanutta luuta 12 fgm., 3 g, x = 130, y = 10, 3,2 g	
	671. a) Kvartsi-iskoksia 1 kpl, x = 150, y = 155, 1 g b) Kvartsikaavin, 17 x 12 x 7 mm, 1,5 g	
	672. Palanutta luuta 3 fgm., x = 150, y = 155, 1 g	
	673. Kvartsi-iskoksia 5 kpl, x = 160, y = 20, 17 g	
	674. Palanutta luuta 31 fgm., 10 g, x = 160, y = 20	
	Taso BC	
	675. Kvartsi-iskos, x = 80, y = 195, 4,5 g	
	676. a) Kvartsi-iskoksia 8 kpl, x = 150, y = 100, 15 g b) Kvartsiesineitä 2 kpl, 2 g	
	677. Palanutta luuta 24 fgm., 9 g, x = 150, y = 110	
	678. Kvartsikärki 12 x 9 x 1 mm, x = 160, y = 30, 0,2 g	

F 65295
 DEP. PIEKSÄMÄEN
 PÄÄKIRJASTON &
 UUTEEN VIRASTOJA-
 LÖNN 28.3.1985

22019

Pieksämäki

Naarajärvi

:678



1/1

679. Kvartsikaavin 20 x 12 x 6 mm, x = 160, y = 30,
1,8 g

680. Kvartsi-iskoksia 11 kpl, x = 160, y = 30, 18 g

681. Palanutta luuta 46 fgm., 12 g, x = 160, y = 30

Taso C 1

682. Palanutta luuta 3 fgm., x = 50, y = 180, 0,5 g

683. Kvartsi-iskos, x = 110, y = 15, 1,5 g

684. Palanutta luuta 26 fgm., 4 g, x = 110, y = 15, 4 g

685. Kvartsi-iskoksia 3 kpl, x = 150, y = 150, 3,5 g

686. Palanutta luuta 11 fgm., 3 g, x = 150, y = 150, 3 g

687. Kvartsi-iskoksia 4 kpl, x = 160, y = 80, 3,5 g

688. Palanutta luuta 9 fgm., x = 160, y = 80, 1 g

Taso C 2

689. Kvartsi-iskos, x = 150, y = 100, 3 g

Ruutu 236/586

Taso B

690. Kvartsi-iskos, x = 0, y = 170, 8,5 g

22019

Pieksämäki

Naarajärvi

691. Kvartsiesine 11 x 9 x 3 mm, x = 30, y = 170, 0,2 g

Taso BC

692. Kvartsiesine 20 x 15 x 9 mm, x = 0, y = 195, 3 g

693. Kvartsi-iskos, x = 20, y = 190, 1 g

694. Kvartsi-iskos, x = 140, y = 190, 0,8 g

Taso C 1

695. Keramiikan pala, epämuotoinen, 10 g, paksuus 20 mm,
x = 50, y = 190

696. Kvartsikaavin 18 x 16 x 11 mm, x = 50, y = 190, 4 g

697. Kvartsikaavin 17 x 11 x 8 mm, x = 50, y = 190, 2 g

698. Kvartsi-iskos, x = 50, y = 190, 2 g

699. Kvartsi-iskos, x = 170, y = 40, 4 g

700. Kvartsi-iskos, x = 180, y = 120, 1 g

Taso C 2

701. Palanutta luuta 3 fgm., x = 170, y = 30, 0,1 g

22019	Ruutu 238/584	
Pieksämäki		
Naarajärvi	Taso BC	
	702. Kvartsikaavin ja iskos, $x = 30$, $y = 140$, 2,8 g	
	703. Kvartsikaavin ja iskos, $x = 115$, $y = 15$, 6,5 g	
	704. Palanutta luuta 4 fgm., $x = 115$, $y = 15$, 0,2 g	
	Taso C 1	
	705. Kvartsi-iskos, $x = 40$, $y = 140$, 0,4 g	
	Ruutu 238/586	
	Taso B	
	706. Pii-iskos, $x = 185$, $y = 170$, 3 g	
	Taso BC	
	707. Pii-iskoksia 2 kpl, $x = 25$, $y = 40$, 5 g	
	708. Kvartsi-iskoksia 3 kpl, $x = 50$, $y = 35$, 30 g	
	709. Kvartsi-iskos, $x = 75$, $y = 120$, 0,3 g	
	710. Palanutta luuta 1 fgm., $x = 75$, $y = 120$, 0,1 g	
	Taso C 1	
	711. Kvartsi-iskos, $x = 20$, $y = 60$, 4,2 g	
	712. Palanut pii-iskos, $x = 20$, $y = 60$	

laatuks
tyhjä 25.7.84

22019	Ruutu 244/584	
Pieksämäki		
Naarajärvi	Taso 3	
	718. Kvartsi-iskos, 65 x 39 x 18 mm, x = 125, y = 90, 54 g	
	Taso BC	
	719. Kvartsi-iskos, x = 145, y = 100, 97 g	
	Taso C 1	
	720. Kvartsi-iskos, x = 140, y = 50, 1 g	
	721. Kvartsi-iskos, x = 150, y = 60, 18 g	
	Taso C 2	
	722. Kvartsiydin, x = 70, y = 55, 102 g	
	723. Kvartsi-iskoksia 3 kpl, x = 70, y = 55, 10 g	
	Ruutu 244/586	
	Taso BC	
	724. Kvartsiesine, x = 30, y = 120, 1 g	
	725. Kvartsi-iskos, x = 130, y = 80, 1,5 g	
	726. Kvartsi-iskos, x = 85, y = 190, 15 g	
	Taso C 1	
	727. Kvartsi-iskos, x = 140, y = 150, 62 g	

22019

728. Kvartsi-iskos, $x = 180$, $y = 20$, 7 g

Pieksämäki

Naarajärvi

ALUE 3

Ruutu 176/611

Taso B

729. Kvartsi-iskoksia 19 kpl, 116 g

730. Palanutta luuta 4 fgm., 1 g

Taso BC

731. Saviastian paloja 2 kpl, 2 g, paksuus 5 mm, koristeena
kampaleimaa, toinen ponttipala, asbestisekotteinen732. Kvartsikaavin $21 \times 17 \times 6$ mm, 3 g

733. Kvartsi-iskoksia 7 kpl, 33 g

22019	734. Kvartsiydin	
Pieksämäki		
Naarajärvi	735. Palanutta luuta 13 fgm., 6 g	
	Taso C 1	
	736. Saviastian pala 5 g, ulkopinta rapautunut	
	737. Saviastian paloja 2 kpl, 4 g, koristeena kampaleimaa, asbestisekoitteinen	
	738. Kvartsi-iskoksia 9 kpl, 19 g	
	739. Kvartsiitti-iskoksia 2 kpl, 11 g	
	740. Palanutta luuta 42 fgm., 12 g	
	Taso C 2	
	741. Saviastian pohjapala 65 g, paksuus 10-12 mm, koristeena kuoppia ja kampaleimaa, sisäpinnassa must-a karstaa	
	742. Kvartsi-iskoksia 12 kpl, 47 g	10 kpl
	743. Palanutta luuta 35 fgm., 12 g	
	Taso C 3	
	744. Kvartsi-iskoksia 2 kpl, 19 g	

22019	745. Palanutta luuta 6 fgm., 0,6 g	
Pieksämäki		
Naarajärvi		
	Ruutu 176/612	
	Taso B	
	746. Saviastian pala 1 g, koristeena kampaleimaa, asbesti- sekotteinen	
	747. Kvartsikaavin 39 x 32 x 10 mm, 16 g	
	748. Kvartsi-iskoksia 18 kpl, 105 g	
	749. Kvartsiitti-iskoksia 7 kpl, 57 g	
	750. Palanutta luuta 12 fgm., 1,5 g	
	Taso BC	
	751. Kvartsi-iskoksia 17 kpl, 71 g	
	752. a) Kvartsiitti-iskoksia 2 kpl, 49 g b) Kvartsiittiveitsi, 50 x 28 x 12 mm, 15 g	
	753. Palanutta luuta 25 fgm., 7 g	
	Taso C 1	
	754. Kvartsi-iskoksia 3 kpl, 6 g	
	Taso C 2	
	755. Kvartsi-iskoksia 2 kpl, 1 g	
	756. Palanutta luuta 19 fgm., 3 g	


22019	Taso C 3	
Pieksämäki		
Naarajärvi	757. Kvartsi-iskos, 1 g	
	758. Palanutta luuta 1 fgm., 3 g	
	Ruutu 176/613	
	Taso B	
	759. Kvartsiesine 49 x 36 x 13 mm, 25 g	
	760. Kvartsi-iskoksia 18 kpl, 291 g	
	761. Kvartsiitti-iskoksia 3 kpl, 18 g	
	762. Palanutta luuta 3 fgm., 1,5 g	
	Taso BC	
	763. Katkelmallisia kvartsiesineitä 2 kpl 12 x 9 x 4 mm ja 18 x 12 x 7 mm, 2,5 g	
	764. a) Kvartsi-iskoksia 33 kpl, 207 g b) Kvartsiesineen katkelmia 3 kpl	
	765. Kvartsiitti-iskoksia 3 kpl, 58 g	
	766. Palanutta luuta 43 fgm., 10 g	
	Taso C 1	
	767. Kvartsiesine 19 x 15 x 5 mm, 2 g	
	768. Kvartsi-iskoksia 9 kpl, 40 g	

22019		
Pieksämäki		
Naarajärvi		
	776. Kvartsi-iskoksia 16 kpl, 108 g	
	777. Palanutta luuta 2 fgm., 0,3 g	
	Taso BC	
	778. Kvartsikaavin 18 x 14 x 8 mm, 2 g	
	779. Kvartsiesineen teelmä 25 x 16 x 8 mm, 4,5 g	
	780. Kvartsi-iskoksia 9 kpl, 28 g	
	781. Palanutta luuta 45 fgm., 7 g	
	Taso C 1	
	782. Kvartsiesineen katkelma 17 x 11 x 5 mm, 1 g	
	783. Kvartsi-iskoksia 8 kpl, 28 g	
	784. Palanutta luuta 24 fgm., 2 g	
	Taso C 2	
	785. Palanutta luuta 10 fgm., 2 g	
	Taso C 3	
	786. Palanutta luuta 2 fgm.	

22019	Ruutu 177/611	
Pieksämäki		
Naarajärvi	Taso B	
	787. Saviastian paloja 3 kpl, 6 g, paksuus 7 mm, koristeena kampaleima, asbestisekotteinen	
	788. Kvartsiesineiden teelmiä, 3 kpl, 28 x 22 x 9 mm, 18 x 13 x 3 mm, 15 x 10 x 5 mm, 7 g	
	789. Kvartsi-iskoksia 18 kpl, 88 g	
	790. Kvartsiitti-iskoksia 5 kpl, 82 g	
	791. Palanutta luuta 17 fgm., 3 g	
	Taso BC	
	792. Saviastian pala 47 g, paksuus 10-12 mm, koristeena kuoppia ja kampaleimoja	
	793. Saviastian paloja 3 kpl, 3 g, asbestisekotteisia	
	794. Kvartsiesine 45 x 30 x 13 mm, 18 g	

22019	795. Kvartsikaavin 2 x 19 x 9 mm, 5 g	
Pieksämäki		
Naarajärvi		
	796. Kvartsi-iskoksia 16 kpl, 121 g	
	797. Kvartsiittiydin, 116 g	
	798. Palanutta luuta 18 fgm., 6 g	
	Taso C 1	
	799. Saviastian pala 23 g, paksuus 12 mm, koristeena kuoppa ja kampaleimaa	
	800. Kvartsiesine 30 x 25 x 10 mm, 9 g	
	801. Kvartsiesineen katkelma 24 x 19 x 6 mm, 2 g	
	802. Kvartsi-iskoksia 16 kpl, 36 g	
	803. Kvartsiydin?, 44 g	
	804. Kvartsiitti-iskos, 20 g	
	805. Palanutta luuta 22 fgm., 5 g	
	Taso C 2	
	806. Saviastian paloja 2 kpl, 79 g, paksuus 8-10 mm, koristeena kuoppia ja kampaleimaa	

22019		
Pieksämäki		
Naarajärvi		
	807. Kvartsi-iskoksia 5 kpl, 10 g	
	808. Palanutta luuta 18 fgm., 7 g	
	Taso C 3	
	809. Kvartsi-iskos, 1 g	
	Ruutu 177/612	
	Taso B	
	810. Kvartsi-iskoksia 13 kpl, 67 g	
	811. Kvartsiitti-iskoksia 3 kpl, 19 g	
	812. Palanutta luuta 1 fgm., 0,1 g	
	Taso BC	
	813. Saviastian paloja 2 kpl, 8 g, paksuus 11 mm, koristeena kuoppa	
	814. Saviastian pala, 2 g, koristeena kampaleima, asbesti- sekotteinen	
	815. Kvartsiesine 17 x 12 x 8 mm, 2 g	

22019	816. Kvartsi-iskoksia 28 kpl, 350 g	
Pieksämäki		
Naarajärvi	817. Kvartsiitti-iskoksia 2 kpl, 3 g	
	818. Palanutta luuta 13 fgm., 3 g	
	Taso C 1	
	819. Saviastian pala, 6 g, ulkopinta rapautunut	
	820. Kvartsikaavin 26 x ²¹ 27 x 7 mm, 4 g	
		
		1/1
	821. Kvartsi-iskoksia 15 kpl, 40 g	
	822. Kvartsiitti-iskos, 17 g	
	823. Palanutta luuta 5 fgm., 1 g	
	Taso C 2	
	824. Saviastianpala, 24 g, paksuus 10 mm, koristeena kampa- leimaa, asbestisekotteinen, chamotte	

F 65296
 DEP. PIEKSÄMMÄEN
 PÄÄKIRJASTON RUU-
 TSEN VIRASTOTALOON
 28. 3. 1985

22019	825. Kvartsi-iskoksia 3 kpl, 5 g	
Pieksämäki		
Naarajärvi	826. Palanutta luuta 6 fgm., 1 g	
	Taso C 3	
	827. Kvartsi-iskos, 12 g	
	Ruutu 177/613	
	Taso B	
	828. Saviastianpala, 4 g, vapautunut	
	829. Kvartsiesine 35 x 14 x 7 mm, 4 g	
	830. Palanutta luuta 8 fgm., 2,1 g	
	831. Kvartsi-iskoksia 15 kpl, 93 g	
	832. Kvartsiitti-iskoksia 2 kpl, 1 g	
	Taso BC	
	833. Kvartsikaavin 12 x 12 x 9 mm, 1,8 g	
	834. Palanutta luuta 14 fgm., 4,2 g	
	835. Kvartsi-iskoksia 14 kpl, 80 g	
	836. Kvartsiitti-iskos, 1 kpl, 2 g	
	Taso C 1	
	837. Kvartsi-iskoksia 7 kpl, 49 g	

22019	838. Palanutta luuta 6 fgm., 2 g	
Pieksämäki		
Naarajärvi	Taso C 2	
	839. Kvartsi-iskoksia, 7 kpl, 46 g	
	840. Palanutta luuta 6 fgm., 1 g	
	Taso C 3	
	841. Kvartsi-iskos, 6 g	
	Ruutu 177/614	
	Taso B	
	842. Kvartsikärki, 15 x 9 x 4 mm, 0,5 g	
	843. Kvartsikaavin 28 x 17 x 7 mm, 3 g	
	844. Kvartsiesineen katkelma 10 g	
	845. Kvartsi-iskoksia 15 kpl, 42 g	
	Taso BC	
	846. Kvartsikaavin 19 x 18 x 7, 3 g	
	847. Kvartsiesine 30 x 20 x 10 mm, 5,5 g	
	848. Palanutta luuta 79 fgm., 13 g	
	849. Kvartsi-iskoksia 20 kpl, 64,5 g	

22019	Taso C 1	
Pieksämäki		
Naarajärvi	850. Kvartsikaavin 20 x 19 x 8 mm, 4 g	
	851. Kiviesineen (?) katkelma, 17 g	
	852. Palanutta luuta 3 fgm., 0,3 g	
	853. Kvartsi-iskoksia 10 kpl, 32,5 g	
	Taso C 2	
	854. Palanutta luuta 17 fgm., 3,1 g	
	855. Kvartsi-iskoksia 15 kpl, 32 g ja kivi-iskos?, 15 g	
	Taso C 3	
	856. Palanutta luuta 3 fgm., 0,2 g	
	Ruutu 178/611	
	Taso B	
	857. Palanutta luuta 14 fgm., 0,6 g	
	858. Kvartsi-iskoksia 14 kpl, 102 g	
	859. Kvartsiitti-iskos, 34 g	
	Taso BC	
	860. Saviastian pala 42 g, paks.: 11 mm, koristeena kampaleimoja ja kuoppia	

22019	Ruutu 178/612	
Pieksämäki		
Naarajärvi	Taso B	
	871. Kvartsiesine 53 x 37 x 19 mm, 36 g	
	872. Kvartsikaapimen katkelma 21 x 11 x 9 mm, 2 g	
	873. Kvartsiesine 31 x 15 x 10, 6 g	
	874. Kvartsikaavin 17 x 12 x 6 mm, 1,3 g	
	875. Palanutta luuta 4 fgm., 0,5 g	
	876. Kvartsi-iskos, 26 kpl, 242 g	
	877. Kvartsiitti-iskoksia 2 kpl, 6,5 g	
	Taso BC	
	878. Saviastian pala, koristeena kampaleima, asbestisekotteinen, 3,5 g	
	879. Palanut luu 1 fgm., 0,7 g	
	880. Kvartsi-iskoksia 5 kpl, 110 g	
	881. Kvartsiponfyryri-iskos, 5,5 g	
	Taso C 1	
	882. Kvartsiesine, 46 x 32 x 10 mm, 18 g	
	883. Palanutta luuta 8 fgm., 0,8 g	
	884. Kvartsi-iskoksia 7 kpl, 29 g	

22019	Ruutu 178/613	
Pieksämäki		
Naarajärvi	Taso B	
	885. Palanutta luuta 13 fgm., 1,4 g	
	886. Kvartsi-iskoksia 4 kpl, 13 g	
	887. Kvartsiitti-iskos, 9 g	
	Taso BC	
	888. Saviastian pala, asbestisekotteinen, paks. 4-7 mm, 6 g, ja saviastian muru 7 g	
	889. Palanutta luuta 4 fgm., 0,9 g	
	890. Kvartsi-iskoksia 12 kpl, 44,5 g	
	891. Kvartsiitti-iskos, 8,5 g	
	Taso C 1	
	892. Kvartsiesine: 20 x 17 x 7 mm, 3 g	
	893. Palanutta luuta 7 fgm., 2 g	
	894. Kvartsi-iskoksia 8 kpl, 41 g	(12 kpl)
	Taso C 2	
	895. Kvartsi-iskoksia 2 kpl, 11 g	

22019	905. Kvartsiesine, 20 x 9 x 2 mm, 0,2 g	
Pieksämäki		
Naarajärvi	906. Kvartsikaavin 17 x 17 x 7 mm, 2,5 g	
	907. Kvartsi-iskoksia 9 kpl, 15 g	
	Taso C 2	
	908. Palanutta luuta 4 fgm., 0,2 g	
	Taso C 3	
	909. Palanutta luuta 3 fgm., 2,2 g	
	Ruutu 179/611	
	Taso B	
	910. Saviastian pala, asbestisekotteinen, paksuus 3 mm, 2 g	
	911. Kvartsiuurrin, 44 x 25 x 20 mm, 15,5 g	
	912. Palanutta luuta 7 fgm., 0,8 g	
	913. Kvartsi-iskoksia 17 kpl, 155 g	
	914. Kvartsiitti-iskoksia 2 kpl, 12 g	
	Taso BC	
	915. Kvartsikaavin 21 x 20 x 11 mm, 6 g	
	916. Kvartsikaavin 26 x 19 x 10 mm, 4 g	

22019	917. Kvartsiesine, 22 x 15 x 8 mm, 2 g	
Pieksämäki		
Naarajärvi	918. Kvartsikaavin 26 x 22 x 8 mm, 5 g	F 65296 DEP. PIEKSÄMÄEN PÄÄKIRJASTON R UUTEEN VIRASTON LOON 28.3.1985
	919. Kvartsikärki 12 x 10 x 3 mm, 0,5 g	
	920. Palanutta luuta 15 fgm., 2,5 g	
	921. Kvartsi-iskoksia 28 kpl, 247 g	
	922. Kvartsiitti-iskos, 10,5 g	
	Taso C 1	
	923. Kvartsikärki 8 x 8 x 2 mm, 0,2 g	
	924. Palanutta luuta 2 fgm., 1 g	
	925. Kvartsi-iskoksia 14 kpl, 69 g	
	Taso C 2	
	926. Saviastianpala, koristeena kampaleimoja, paksuus 12 mm, 2 saviastiamuraa, 5 g	
	927. Kolme kvartsimikroliittikärkeä a) 23 x 7 x 4 mm, 0,5 g b) 11 x 4 x 2 mm, 0,2 g c) 11 x 8 x 3 mm, 0,2 g	
	928. Kvartsikaavin 48 x 39 x 17 mm, 23,5 g	
	929. Palanutta luuta 2 fgm., 0,3 g	
	930. Kvartsi-iskoksia 9 kpl, 65 g	

22019	Taso C 3
Pieksämäki	
Naarajärvi	931. Kvartsi-iskos, 0,8 g
	Ruutu 179/612
	Taso B
	932. Piiesine, 24 x 10 x 4 mm, 1 g
	933. Kvartsiesine 37 x 30 x 15 mm, 14 g
	934. Kvartsikaavin 24 x 18 x 10 mm, 4,5 g
	935. Kvartsi/kivilaji-uurrin, 40 x 35 x 21 mm, 19 g
	936. Palanutta luuta 3 fgm., 0,3 g
	937. Kvartsi-iskoksia 10 kpl, 70 g
	938. Kvartsiitti-iskoksia 2 kpl, 14,5 g
	Taso BC
	939. a) Kvartsikärki 15 x 10 x 3 mm, 0,2 g
	b) Kvartsiesine 30 x 25 x 9 mm, 7 g
	940. Palanutta luuta 2 fgm., 0,2 g
	Taso C 1
	941. Kvartsiuurrin 53 x 35 x 17 mm, 27 g
	942. Kvartsikaavin 23 x 23 x 5 mm, 3 g

22019	943. Kvartsiesine 38 x 17 x 8 mm, 5 g	
Pieksämäki		
Naarajärvi	945. Kvartsi-iskoksia 18 kpl, 150 g	
	946. Kvartsiitti-iskos, 1 g	
	Taso C 2	
	947. Palanutta luuta 2 fgm., 1,5 g	
	948. Kvartsi-iskoksia 2 kpl, 5,5 g	
	Ruutu 179/613	
	Taso B	
	949. Kvartsiesineitä 2 kpl (?)	
	a) 55 x 36 x 20 mm, 28 g	
	b) 40 x 30 x 8 mm, 7 g	
	950. Palanutta luuta 2 fgm., 0,1 g	
	951. Kvartsi-iskoksia 4 kpl, 18 g	
	Taso BC	
	952. Palanutta luuta 7 fgm., 4,5 g	
	953. Kvartsi-iskoksia 7 kpl, 8 g	
	Taso C 1	
	954. Kvartsi-iskoksia 2 kpl, 19 g	
	Taso C 3	
	955. Kvartsikaavin 24 x 15 x 10 mm, 4 g	

22019	Ruutu 180/611	
Pieksämäki		
Naarajärvi	Taso B	
	967. Saviastian pala, 2 g, paksuus 3 mm, asbestisekotteinen, koristeena naarmuviivaa.	
	968. Saviastianpala, 2 g, paksuus 6 mm, sekoitteena asbestia, chamottea, koristeena kampaleimoja	
	969. Kvartsiesineen katkelma 19 x 11 x 4 mm, 1 g	
	970. Kvartsi-iskoksia 7 kpl, 21 g	
	Taso BC	
	971. Saviastian paloja 3 kpl, 11 g, pinnat rapautuneet, paksuus > 8 mm, sekoitteena asbestia	
	972. Saviastian pala 3,5 g, paksuus ~ 5 mm, sekoitteena asbestia ja chamottea	
	973. Kvartsiittiesine 108 x 25 x 25 mm, 44 g ja iskos 0,8 g	
	974. Palanutta luuta 9 fgm., 1,5 g	
	975. Kvartsi-iskoksia 18 kpl, 64 g	

22019	Taso C 1	
Pieksämäki		
Naarajärvi	976. Kvartsiesine 28 x 14 x 7 mm, 3 g	
	977. Palanutta luuta 4 fgm., 0,2 g	
	978. Kvartsi-iskoksia 7 kpl, 13 g	
	Taso C 2	
	979. Saviastianpala 1,2 g, paksuus 3 mm, sekoitteena asbestia, koristeena nuorapainanne	
	980. Saviastianmuru 1,2 g	
	981. Palanutta luuta 20 fgm., 7,8 g	
	982. Kvartsi-iskoksia 14 kpl, 68 g	
	Taso C 3	
	983. Kvartsi-kaavin 19 x 14 x 5 mm, 2 g	
	Ruutu	
	Taso B	
	984. Palanutta luuta 2 fgm., 0,5 g	
	985. Kvartsi-iskoksia 11 kpl, 71 g	
	Taso BC	
	986. Palanutta luuta 21 fgm., 5 g	

22019 987. Kvartsi-iskoksia 10 kpl, 43,5 g

Pieksämäki

Naarajärvi

Taso C 1

988. Piinuolenkärki 33 x 14 x 4 mm, 1,5 g

DEP. PIEKSÄMÄEN
PÄÄKIRJASTON &
LUUTEEN VIRASTO-
TALON 28.3.1985



1/1

989. Saviastianpaloja 2 kpl, 8,5 g, koristeena kampalei-
moja

990. Palanutta luuta 37 kpl, 13 g

991. Kvartsi-iskoksia 24 kpl, 38 g

Ruutu 180/613

Taso B

992. Palanutta luuta 10 fgm., 3 g

993. Kvartsi-iskoksia 13 kpl, 46 g

Taso BC

994. Palanutta luuta 35 fgm., 18,2 g

995. Kvartsi-iskoksia 8 kpl, 44,5 g

22019	Taso C 1	
Pieksämäki		
Naarajärvi	996. Palanutta luuta 43 fgm., 11,5 g	
	997. Kvartsi-iskoksia 13 kpl, 9 g	
	Taso C 2	
	998. Kvartsi-iskoksia 3 kpl, 0,5 g	
	Ruutu 180/614	
	Taso B	
	999. Kvartsiesine 19 x 11 x 3 mm, 1 g	
	1000. Palanutta luuta 7 fgm., 0,5 g	
	1001. Kvartsi-iskoksia 8 kpl, 20 g	
	Taso BC	
	1002. Saviastian paloja 2 kpl, 48,5 g, paksuus 11 mm, koristeena kampaleimoja, sekoitteena chamotte ja asbesti	
	1003. Kvartsiesine ja kärki, 21 x 14 x 7 mm, 2 g; 12 x 6 x 2 mm, 0,2 g	
	1004. Palanutta luuta 39 fgm., 9 g	
	1005. Kvartsi-iskoksia 21 kpl, 30 g	

22019	Taso C 1	
Pieksämäki		
Naarajärvi	1006. Saviastianpaloja 2 kpl, 96 g, paksuus 11 mm, sekoit- teena chamotte ja asbesti, koristeena kuoppa, kampaleimoja	
	1007. Palanutta luuta 47 fgm., 5,8 g	
	1008. Kvartsi-iskoksia 18 kpl, 10 g	
	Taso C 2	
	1009. Kvartsi-iskoksia 2 kpl, 2,5 g	
	Ruutu 181/611	
	Taso B	
	1010. Saviastian paloja 3 kpl, 6 g, koristeena kuopanteita	
	1011. Kvartsikärki ja esine, 0,2 g, 13 x 10 x 2 mm; 8,5 g, 33 x 26 x 10 mm	
	1012. Palanutta luuta 22 fgm., 1,6 g	
	1013. Kvartsi-iskoksia 27 kpl, 149 g	
	1014. Kvartsiitti-iskos, 4,5 g	
	Taso BC	
	1015. Saviastian pala, 24 g, paksuus 6-8 mm, profiloitu, asbestisekoitteinen, koristeena nuorapainanne	

22019

Pieksämäki

Naarajärvi

1016. Saviastian paloja 3 kpl, 11,5 g, paksuus 5 mm,
asbestisekotteinen, koristeena kampaleimoja

1017. Saviastian pala ja muruja, 55 g, paksuus 9-13 mm,
asbesti ja chamotte sekotteinen

1018. Hiotun kiviesineen katkelma, 3 g

1019. Kvarsiesineen katkelma, 3,5 g

1020. Kvartsi-iskoksia 37 kpl, 205 g

1021. Palanutta luuta 54 fgm., 11 g

Taso C 2

1022. Palanutta luuta 29 fgm., 5 g

1023. Kvartsi-iskoksia 7 kpl, 11,5 g

22019	Ruutu 181/612	
Pieksämäki		
Naarajärvi	Taso B	
	1024. Palanutta luuta 15 fgm., 3,1 g	
	1025. Hioimen katkelma 49 g	
	1026. Kvartsi-iskoksia 3 kpl, 6,5 g	
	Taso C 1	
	1027. Hiotun kiviesineen katkelma, 12 g	
	1028. Palanutta luuta 9 fgm., 1,5 g	
	1029. Kvartsi-iskoksia 13 kpl, 30 g	
	Taso C 2	
	1030. Palanutta luuta 12 fgm., 2 g	
	Ruutu 181/613	
	Taso B	
	1031. Kolme asbestikeramiikan murua, 0,6 g	
	1032. Palanutta luuta 14 fgm., 4,2 g	
	1033. Kvartsi-iskoksia 18 kpl, 31 g	
	Taso BC	
	1034. Saviastian pala, 8 g, paksuus 10 mm	

22019	1035. a) Saviastianpaloja 3 kpl, 55 g, paksuus 12 mm,	
Pieksämäki	sekoitteena asbestia ja chamottea	
Naarajärvi	b) Kolme asbestikeramiikan murusta, 1 g, koristeena	
	vedettyä viivaa	
	1036. Kvartsiesine 21 x 10 x 7 mm, 1,2 g	
	1037. Palanutta luuta 80 fgm., 10,6 g	
	1038. Kvartsi-iskoksia 17 kpl, 22,5 g	
	Taso C 1	
	1039. Palanutta luuta 40 fgm., 10,8 g	
	1040. Kvartsi-iskoksia 40 kpl, 90 g	
	Taso C 2	
	1041. Kvartsi-esine 16 x 10 x 10 mm, 2 g	
	1042. Palanutta luuta 29 fgm., 5 g	
	1043. Kvartsi-iskoksia 24 kpl, 19 g	
	Ruutu 180/614	
	Taso B	
	1044. Palanutta luuta 8 fgm., 0,5 g	
	1045. Kvartsi-iskoksia 12 kpl, 74 g	

22019	Taso C 2	
Pieksämäki		
Naarajärvi	1056. Palanutta luuta 21 fgm., 4 g	
	1057. Kvartsi-iskoksia 2 kpl, 8 g	
	Koekuoppa 180/607	
	1058. Palanutta luuta 7 fgm., 1,5 g	
	1059. Kvartsi-iskoksia 4 kpl, 5,5 g	
	Koekuoppa 176/618	
	1060. Hiottun kiviesineen katkelma, 0,8 g	
	1061. Kvartsi-iskos, 52 g	
	HAJALÖYTÖJÄ NAARAJÄRVEN KIVIKAUTISELTA ASUINPAIKKA- ALUEELTA	
	Koordinaatit valtakunnan koordinaatistossa x 6907-... / y 502-...	
	050/430 Koekuopasta	
	1062. Kaksi kvartsi-iskosta, 10 g	

22019	110/460 Rantavedestä	
Pieksämäki		
Naarajärvi	1063. Kvartsiesineitä 3 kpl, 12 g	
	1064. Kvartsi-iskoksia 33 kpl, 158 g	
	134/470 Rantavedestä	
	1065. Palanutta luuta 27 fgm., 19,5 g	
	1066. Kvartsi-iskoksia 11 kpl, 29 g	
	200-800/460-600 Rantavedestä	
	1067. Kvartsi-iskoksia ja esineitä 13 kpl, 333 g	
	020/363 Koekuopasta	
	1068. Kvartsiesine, 10 g	
	Frilanderin huvilan kasvimaasta	
	1069. Saviastian pala, 6 g, paksuus 8 mm, kiillesekoit- teinen, koristeena kampaleimoja	
	1070. Palanutta luuta 4 fgm., 1,8 g	