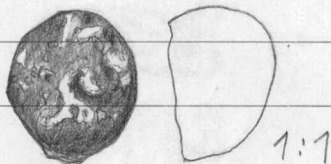


1985

löytöjä, jotka kuts. Johanna
Näätänen on ottanut haltuun Kaarina
Kaarinan kunnan muinais-
pöytäkirjasta löytyneen
kaivaus- ja entisöintityön
yhteydestä v. 1985 ja lähet-
tänyt museovirastoon.
Ks. Johanna Näätänenin työ-
selostuksen kopio top. arkis-
tista.
Päiv. 12.8.1985.

1. Metallikappale, lyijyä(?), paino 3/9.
Orittain sulanut, kärkeävaaleksiin pati-
nan peittämä. Mitat 20x17x14 mm.
Ei sähköä allinen.



Esine löytyi Kaarinan Yli-Lomun
Saarevuonon pronssikaudesta
hautaröykkiötä kunnostettaessa
röykkiön ulkopuolelta (sektorin III,
 $x = -310$, $y = -030$, $z = 51,81$ m ymp.,
ks. raportti) n. 3 cm:n syvy-
ydestä kallion pinnalta muu-
ten peltotalta maalta.

2. 4 sivua palanutta luuta, paino
yht. 0,5 g.

Luun sivet löytyivät Kaarinan
Yli-Lomun Saarevuonon pronssi-
kaudesta hautaröykkiötä

1985

22822
Kaarina
Yi-demu
Laurinmäki

kuunnostuksessa köykien
lukupuolelta (sektori I,
alue $x = 115 - 275$, $y = 135 - 250$,
 $z = n 51,25$ m ympy, kl.
raportti). Kuunnut ovat il-
meikki rakennet köykien
puolelta kadonnut mukana,
löylyästä ne olivat
paljain maan pinnalla