

1984

22514
Raisio
Jukola

Matti Bergströmin
ja Juha Laurenin
tekemät koekairaus-
löydöt Raision Ju-
kolan polttokalmis-
tasta syyskuussa
1983.

Ks. tutkimuskeston
esihistorian toimiston
top. arkistossa
Diar 8.11.1984

1 Koekuoppa 1

1. Saviastian paloja 5kpl. paino 28g.
koristelemattomia, sekoite karkeaa hiehua

Koekuoppa 2

2. Saviastian rennapalaja 3kpl, paino 4g.
3. Saviastian polyapala, paino 2g.
4. Saviastian paloja 72kpl. paino 122g.

Koekuoppa 3

5. Piiesine, 23x12x5, paino 2g.

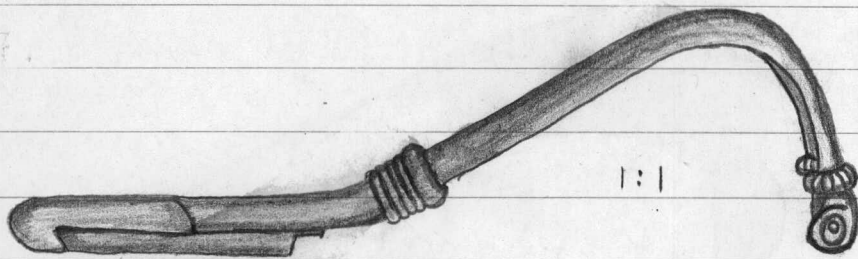


1984

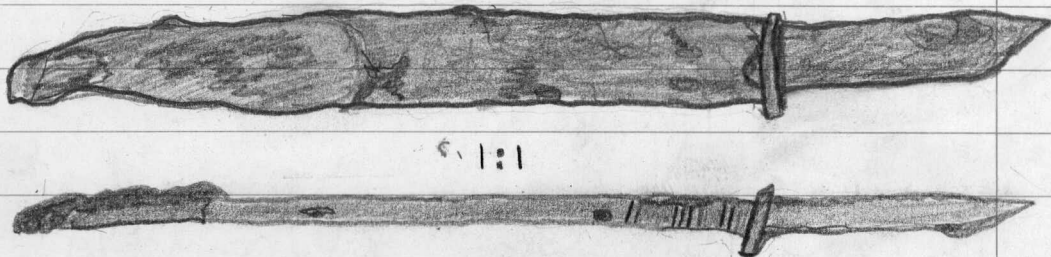
Koekuoppa 7

22514
Laisio
Jukola

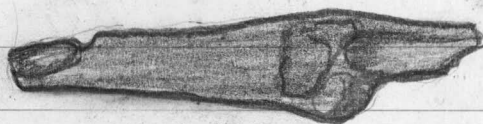
6. Kientojalkasolki, rautaitumut
112 x 8 x 10.



7. Veistoren katkelma, 140 x 13 x 10.



8. Veitron katkelma, 62 x 15 x 5.
löytynyt 22514:7:n päältä



9. Raudan keppaleita, 5 kpl. paino 9g.

10. Palanutta lunta, paino 62g.

Koekuoppa 8

11. Saviastian reunapaloja, 5 kpl, paino 48g.

1984

22514

Raisio
Jukola

12. saviastian paloja 10 kpl, paino 70g.

Koekuoppa 9

13. Saviastian paloja 3 kpl, paino 5g

Koekuoppa 12

14. Palanutta lunta, paino 48g.

15. Saviastian pala, paino 1g.

Koekuoppa 13

16. Saviastian paloja 4 kpl, paino 4g.

Koekuoppa 14

17. Saviastian vanapala, paino 4g

18. Saviastian pohjapala, paino 5g.

Koekuoppa 17

19. Rantakuonaa, paino 10g.

20. Palanutta lunta, paino 58g.

Koekuoppa 18

1984

22514

21. Kuonaa, paino 6g.

Raisio

Juola

22. Palanutta luntea, paino 3g.

Koekuoppa 100

23. Saviastian paloja 3kpl, paino 5g.

24. Palanutta luntea, paino 6g.

Runtu 50/44

26. Rautapunnus ?, halkaisija 20 mm, paino 29g.

$x = 51,20$, $y = 45,20$, pl. 139

27. Saviastianpaloja 70kpl, paino 81g.

28. Kuonaa, paino 6g.

Runtu 50/46

29. Saviastian reunapala, paino 15g.

30. Saviastian paloja, 35kpl, paino 155g.

31. Savitiivistettä, 1 pala, paino 6g.

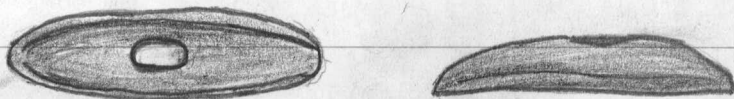
32. Palanutta luntea, paino 2g.

33. Kuonaa, paino 6g.

22514
Raisio
Jukola

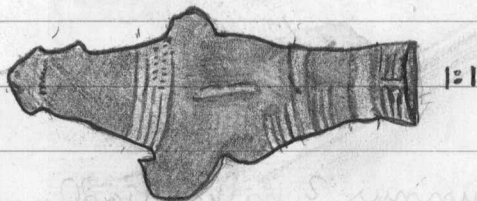
Runtu 50/48

34. Pronssiinainen katkelma, 40x12x8,
x=50,20 y=48,38 pl. 231



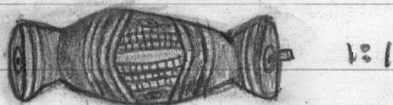
35. Rapusolki, rautoitunut, pronssia,
54x26x7

x=50,40 y=49,02 pl. 168



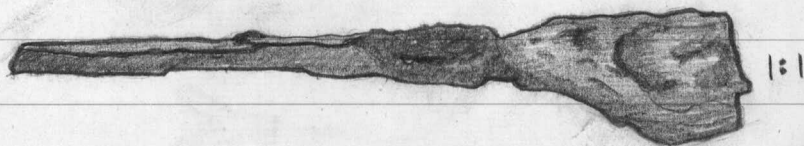
36. Tasavartinen solki, pronssia, raut-
roitunut, 34x12x8.

x=50,64 y=49,32 pl. 198



37. Leirikimien katkelma, rautaa,
96x15x17,

x=51,55 y=48,35 pl. 217



1984

38. Rautavartaan katkelma, paikallileikkauks pyöreä, pituus 37mm halkaisija 7mm.

22514:
Raiio
Jukola

39. Saviastian paloja 11 kpl, paino 40g.

40. Savitiivistettä, 1 pala, paino 2g.

41. Rautakuonaa, 2 palaa, paino 15g.

Runtu 52/4250

42 Saviastian paloja 63 kpl, paino 81g.

43 Palanutta lunta, paino 1g.

Runtu 52/44

44. Saviastian reunapaloja 7 kpl, paino 16g.

45. Saviastian paloja 121 kpl, paino 205g.

46. Saviliikkeen katkelmia 2 kpl, paino 63g.

47. Savitiivistettä 1 pala, paino 9g.

52/46

48. Saviastian paloja 11 kpl, paino 41g.

49. Saviastian paloja 432 kpl, paino 720 g.

50. Savitiivistettä 1 pala, paino 2g.

22514

Raisio

Jukola

51. Palamuttei luntta, paino 2g.

Runko 52/48

52. Saviastian remmapaloja 7kpl, paino 18g

53. Saviastianpaloja 62kpl, paino 78g.

54. Palamuttei luntta, paino 1g.

55. Sulamuttei massaa, sama kupina
paino 3g.