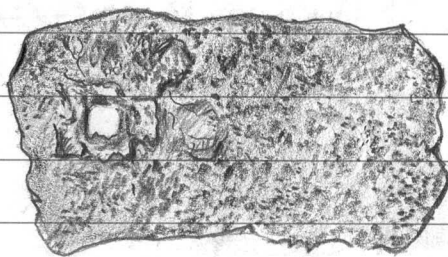


1984

22576  
Suomusaluet  
83  
Oranisaari  
Löytöjä Matti Huuteen  
1984 suorittamasta ka-  
vausista Suomusalmun  
Oranisaaren kylässä C.  
Paikka on Suomusalmun  
kunt. om:n luettelossa ksh-  
de nro 83c.  
Pk 4428 08 PESIÖNLAHTI  
 $x = 7205 \ 83$   
 $y = 446 \ 18$   
 $z = 200$   
Dian. 12.11.1984

Sekoi J

1. Särkynt rautanauha, 4g
2. Särkynt rautanauha, 2g
3. raudanpala, joraa  $\varnothing$  4mm  
suunnin reiää; 57x31x  
3mm. pl 237



1:1

4. pii-iskos < 1g
5. palaneito pii-iskoksia,  
2 kpl < 1g
6. kvartsi-iskoksia, 6 kpl, 10g
7. palaneito kulta, 14g  
kivien välistä

1984

22576

Suomusalusi

83

Oranisaari

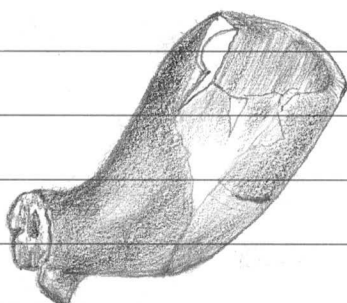
8. palamatonko luuta, 1g  
kivien välissä

9. palanutta ainetta, 6g

10. palanutta savea, 7g

Sektorii W

11. särkyneet liikepöyry  
koppa, 8 palaa, 13g



1:1

12. pömpä, 4g pl 201

13. kvartsi, < 1g

14. palanutta luuta, 7g

15. palamaton kalan luu  
< 1g

Sektorii N

16. lyijyhaukka < 1g, Ø 3,6 mm

17. pömpä (pöyry?) 5g

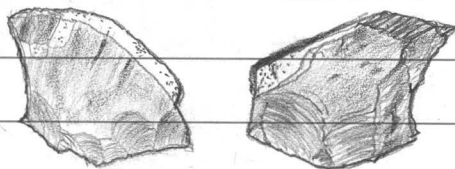
1984

22576

Suomunalaus

83

Oraivinau



1:1

18. piippaloja 5 kpl, 11g, pl. 192

19. kvartsi-iskro, 7g, pl 188-191,  
2. taso

20. kvartsi 13 kpl, 84g

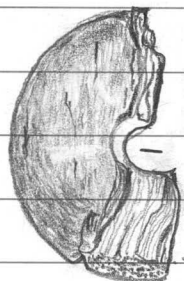
21. palanutta luuta, 94g

22. grafiittipitoinen kivi, 2g

23. palanutta sava, 4g

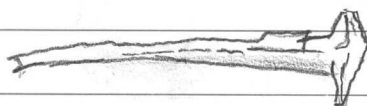
Seltau E

24. reikäkiven pala, 2 kpl  
(väittänpöytä?) ,  
"mukivä",  $\phi$  n. 34 mm,  
paksuus 13 mm, pl 231



1:1

25. tarttu rautanauha, 5g  
49x13x9 mm, pl 228

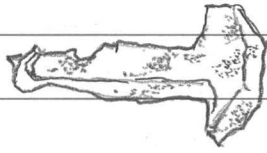


1:1

1984

22576  
Suomunsaari  
83  
Oransaari

26. taattu rautsnaulu, 10g  
35x22x11 mm, pl 245



1:1

27. parikynyt rautsnaulu, 5g

28. taipunut rautsnaulu,  
jossa puunjänteitä 4g

29. pömpäluu, 2g pl. 258

30. pö- ihokista 3kpl, 2g

31. palanut pömpäluu,  
2kpl, 5g

32. kvartt- ihokista, 11g, 43g

33. moludien pala, 35g

34. palanut luu, 7g

35. palanut saven, 2g

36. maawayte

Sektuurin raja S-E

37. pö- ihokista, 4kpl, 1g pl. 257

38. palanut luu, 15g  
kivien välillä

1984

suomusalus 39. palamattomia luuta, 11g  
83 kiveä näytteä

rautsaari

40. palamattomia kalaneu-  
topi, suomuja ja luuta  
7g, kiveä näytteä

Hälinäyhteet

41. Iso hirs, sektori N-W  
170g

42. Ison hirsien alus, sektori  
E, 68g

43. Iso hirs, kiukaan vier,  
sektori E, 170g

44. Rinnakkaisista hirsistä,  
yhdestä niistä, sektori  
S-E, 33g

45. Iso hiltymä, sektori S,  
61g

46. Iso hirs, sektori N, 163g

47. Palanutta ja palamatonta luuta 36 kpl

N:o 47 kiukaan jäännöksestä, joka  
näyttää tulkitusta kiukaasta n. 180 m  
lounaaseen matalassa siinnotelystä lähes  
tuhoamatta kiekkamembra, sen länsi =  
semmalla. Linnun lisäksi kiukaan läheltä  
oli myös ikkunalauna, saunansuloja ja saunapaloja