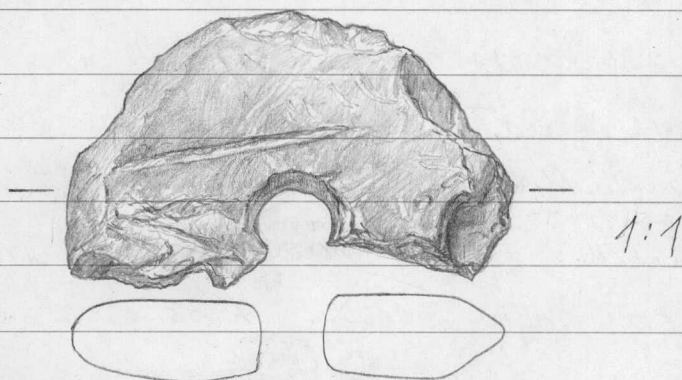


1985

23027
Valkeakoski
(Sääksmäki)
Veihaala

Esihistoriallisia ase-
väikkalöytöjä, jotka
Anna-Liisa Hirviluoto ja
Tuula Heikkunen-Monell
ovat löytäneet Valkeakosken
Sääksmäen Veihaalaan tek-
emiltään rikamattomilta.
Päiv. 15.11.1985

1. Värttinänpöyrän puolikas,
külleliusketta, reunoiltaan lohkeil-
lut. Mitat: 58,5 x 35 x 11 mm,
reiän halkaisija 11 mm



2. Palamutta savea 4 kpl

Mitat 1-2 on Anna-Liisa Hirviluoto
löytänyt 8.5.1982 Valkeakosken Sääks-
mäeltä-Veihaalan kartanon (RN:o 2:98,
sm. Valkeakosken Larpunki) kummalta
pellolta. Löytöalue sijaitsee noin 600 m
päärakennuksesta lounaaseen. Paikalla
on kuppikivi. Löydöt tulivat sen länti-
puolelta. PK 2132 02 X = 678766
Y = 50334 Z = N.90

3. Saviastian palja 3 kpl
värikkään punertavan ruskeita.

4. Kvartsi-rikkosia 6 kpl

1985

23027
Valkeakoski
(Lääksmäki)
Voipala

N:o 3-4 Anna-Liisa Hirviluoto ja Tuula
Heikkunen-Montell ovat keränneet
3.6. 1985 edellä mainitun kuppikiven
hoteispuolella alueelta peltoalueelta.
Peltö viettäjä kylliseen. Pk 213202
 $x = 678770$ $y = 50332$ $z = n. 90$ (löytö-
alueen keskus).

5. Saviasian paloja 8 kpl,
pieniä, karkeasta savimaineksesta
valmistettuja, koiristemattonia.

N:o 5 Anna-Liisa Hirviluoto on löytänyt
saviasian palat
Voipaalan kartanosta noin 500 etelään
alueelta uljokemättömältä peltoaarek-
keesta. Paikalla on todennäköisesti
kenttäkaluisto. Paikka on edellisistä
löytökohdista noin 200 m kansioksihiseen.
Pk 213202 $x = 678777$ $y = 50355$
 $z = n. 90$

23028
Valkeakoski
(Lääksmäki)
Papelala
Barkholtin
puutarha

Esihistoriallisia, asuinpaikka-
löytöjä, jotka Anna-Liisa
Hirviluoto ja Tuula Heikkuri-
nen-Montell ovat löytäneet
reikamatkaltaan 29.7 - 18.9.
1985 Valkeakosken Lääksmäen
Papelasta.
Diar. 15.11. 1985

1. Saviasian paloja 3 kpl, koiristemattonia.
Savimainos karkeaa; ns. rautakauden
ylhiskeramiikkaa