

1986

FM Anja Sanaan viera-  
matkaltaan 2.-6.6.1986  
Karjaan Degubyn Demar-  
gändin museon tuomat  
löydöt. Klemmät löydöt  
KM 23121: 1-57. Ko. kai-  
vauskalvasta top. arkis-  
toraa. Diav. 25.6.1986.

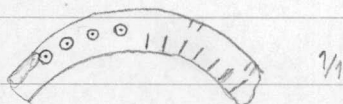
23196

Karjaa

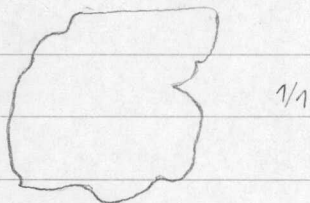
Degubyn

Demargänd

1. Pronssiin lasi -rannunkear  
kalkelma. Thty pyöreästä vatsasta.  
Pääluolellen koristeena ympyrälii-  
meja ja poikittaaisia auroja. Mitk:  
33 mm x 4 mm x 4 mm;  $x = 98.10$ ,  $y = 98.30$



2. Pronssikela? ohutta, leuyröistä pons-  
sia. Mitk: 34 mm x 25 mm x 1 mm;  
 $x = 98.10$   $y = 98.15$



3. Saviansianpalasia 11 kpl väiltään tum-  
mankarmaita, valkeanruskeita ja pu-  
vittaisia. Kullittia nekittuena. Yhdös-  
sä palassa nainmutta, muuten  
koristettomia. Paino 68 g

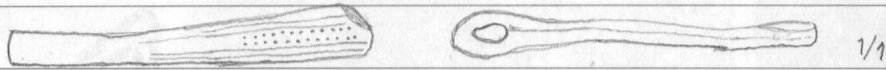
4. Palanitta luunvöija, paino 12 g

Löydöt 23196: 1-4 ruudusta 98/98

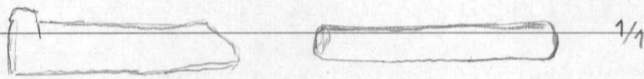
23196

Kaijan  
Seurujen  
Demargind

5. Pronssiinen työn kela, valmistettu  
pitkistä pronssiartaista lauduttamalla  
se keskeltä riton, että hituskehään  
on jäänyt reikä. Toisella puolella ko-  
ristena pitkittäin ympyräliinan, jota  
seurustan samansuuntaiset viivat, to-  
rella puolella pitkittäiset viivat. Mitat:  
48 mm x 6 mm x 7 mm;  $x = 101.90$ ,  $y = 98.10$



6. Kaksi pronssiasta työn rypsi katkel-  
maa. Mitat: 30 mm x 10 mm x 6 mm  
ja 31 mm x 5 mm x 4 mm;  $x = 101.90$ ,  
 $y = 98.10$



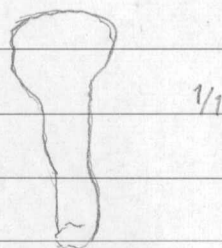
7. Pronssikela shulla, leymäistä pronssi-  
na. Mitat 26 mm x 17 mm x 5 mm;  
 $x = 100.00$ ,  $y = 98.00$



8. Kaksi pronssipiraalia. Mitat: 6 mm x  
6 mm x 6 mm ja 5 mm x 6 mm x 6 mm;  
 $x = 101.57$ ,  $y = 98.15$



9. Yörikanturen sukunütti. Mitat 29 mm x  
14 mm x 7 mm





10. Saviastian runnapalan punetavan  
 ruviainesta. Koristeton, rakoitteenä  
 killeltä. Paino 2 g

23196

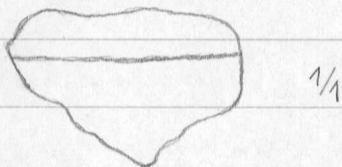
Kajaa

Depsibry

Demargid

11. Saviastian runnapala tummanruskeaa  
 ruviainesta. Koristeton, rakoitteenä  
 killeltä. Paino 2 g.

12. Saviastian kylkipala tummanruskeaa  
 ruviainesta, rakoitteenä killeltä, ko-  
 risteena kapea ura. Paino 3 g



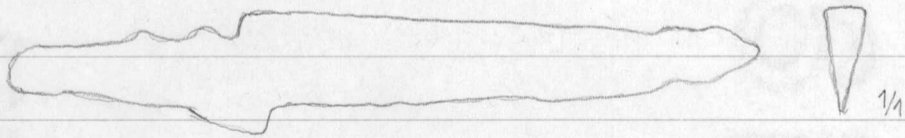
13. Saviastianpala 23 kpl punetavan,  
 harmaata ja vaallanruskeaa ruvi-  
 aimesta, rakoitteenä killeltä, koriste-  
 lomina. Paino 74 g

14. Palaneita luunsiuja, paino 15 g

15. Savikuonan yksi palanen, paino 17 g

Löydöt 23196: 5-15 muodusta 100/98

16. Raukkuitti, mitat: 100 mm x 15 mm x  
 6 mm;  $x = 101.85$ ,  $y = 101.70$



17. Rautanütti, mitat: 13 mm x 36 mm x  
 4 mm;  $x = 100.70$ ,  $y = 100.80$



23196

Kaujan  
Dejeleny  
Domargid

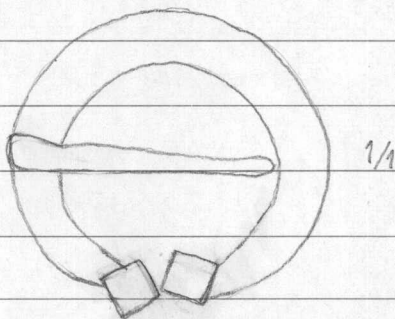
18. Saviaistin leunapalan valkaneus-  
keaa muisivestn, koristeeton. Sekoit-  
teena kullelln. Paino 2 g

19. Saviaistinpaloin 9 kpl tumman-  
ruskeaa muisivestn, kullelln sekoit-  
teena, koristeettomia. Paino 25 g

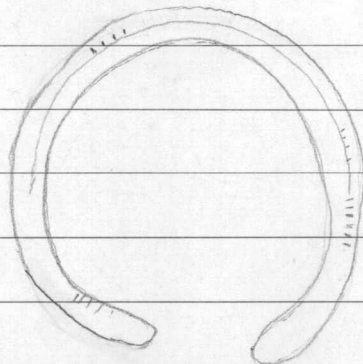
20. Paloneita luonninuja, paino 11 g

Löydöt 23196 : 16-20 muudusta 100/100

21. Pronssinen keuhkentärelki. Val-  
mistettu poikkileikkaukseltaan puoli-  
ympyrän muotoisista vartaista, varus-  
kapenee päihin, tappijainen. Neulan  
vullinen, eheä. Mitat: halkaisija  
41 mm, vartan leveys 6 mm ja pak-  
uus 2 mm. Neulan pituus 37 mm;  
 $X = 101.10$ ,  $\gamma = 103.35$



22. Pronssinen rannurings. Valmistettu  
liivästä romberin muotoisista vartaista,  
joka kapenee päihin. Neulan liiva-  
koristelu. Mitat: halkaisija 46 mm,  
vartan leveys 8 mm ja pakuus  
6 mm;  $X = 101.01$ ,  $\gamma = 102.00$





23. Keskikilvullinen pronssinen spiraali- 23196  
reimus. Uupennut usakeri onkeri. Kilpi Kajin  
 korutalon, mitat: 24 mm x 18 mm x Dejuley  
 3 mm. Spiraalin leveys 4 mm ja pak- Demargaid  
 mms 2 mm;  $x = 101.00$ ,  $y = 102.00$

24. Rautanüteri katkelma, mitat 24 mm x  
 16 mm x 10 mm

25. Saaviastian munapala vaaleanruskean  
maianista. Sekoitteena kullettä, korio-  
 tector. Paino 5 g

26. Saaviastianpalasia 34 kpl, tumman-  
 ja vaaleanruskean sekä punertavan ma-  
 ianista. Kullettä sekoitteenä. Yhdessä  
 palan naarmutusta, muuten korio-  
 tectominä. Paino 115 g

27. Palanen pötkä, paino 0.5 g

28. Palanien luunoriujit, paino 11 g

Leijäl 23196: 21-28 uudusta 100/102

29. Yhökentäinen rautanüteri, mitat:  
 63 mm x 25 mm x 15 mm

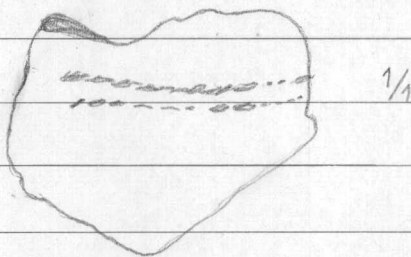


1/1

23196

Kangas  
Deziibey  
Demargind

30. Saviaastian kylkipalosen vaalean-  
ruskeaa muinaista, sekoitellaan kül-  
letti. Koirteena kaksi viirekäästä  
nuorpariannetta muistuttavaa reisiä.  
Paino 10 g

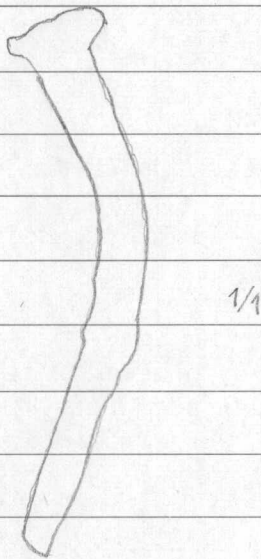


31. Saviaastianpalasia 6 kpl tummanhar-  
meista ja vaaleanruskeaa muinaista,  
sekoitellaan külletti, koirteettomin.  
Paino 26 g

32. Palaneita luunriisiä, paino 2 g

Köydät 23196: 29-32 uudun 100/102  
lounaisnurkassa sijainneista keskittö-  
misti

33. Rautanauha, mitat: 73 mm x 14  
mm x 14 mm





1986

34. Kaksikantainen rautaniitti, mitat:

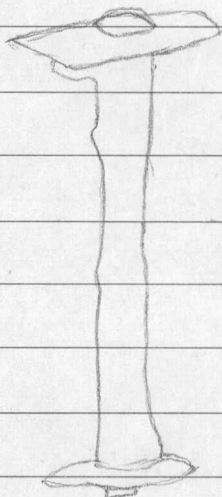
23196

66 mm x 32 mm x 20 mm

Kasjan

Dequlez

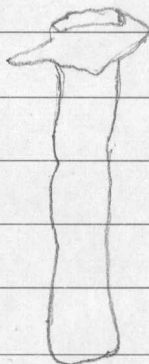
Demarziand



1/1

35. Yprikantainen rautaniitti, mitat:

46 mm x 14 mm x 19 mm



1/1

36. Raudan palanen, mitat: 12 mm x

10 mm x 2 mm

37. Saviasian reunapalan nuklea meriamonsti, rukoitella killelti, kourteeton. Pains 2 g

38. Saviasian keskialan nuklea meriamonsti, rukoitella killelti, kourteeton. Pains 1 g

39. Piiin palanen, pains 0.5 g

40. Palansita luunsiuja, pains 27 g

Löydöt 23196: 33-40 muodusta 100/104

1986

Rauta

23196

41. ~~Pronssi~~neula, mitat: 77 mm x  
5 mm x 3 mm

Karjan

Degeleyn

Demargind



1/1

42. Rautanütköjä ja -pötköjä 184 kpl,  
kakki- ja yksikantaisia sekä kannat-  
tomia. Pituus 18 - 112 mm

43. Saviastian lunapala valkoinen  
saviainesta. Sekoitteena kyllättä, koiris-  
teeton. Paino 3 g

44. Saviastian lunapala ruskeaa  
saviainesta. Sekoitteena kyllättä, koiris-  
teeton. Paino 2 g

45. Saviastianpalasia 19 kpl tumman-  
ruskeaa saviainesta. Sekoitteena kyl-  
lättä, koiristellomina. Paino 134 g

46. Palaneita luunoriuja, paino 5 g

Löydöt 23196: 41-46 uudusta 102/102