

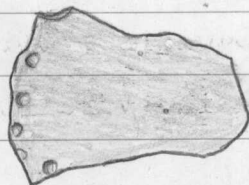
23275
 LAITILA
 Kodjala
 Virilän Vai-
 nionmäki,
 kalmisto B

paikalta 60-70 m kaakkoon. Palat löytyivät koe-
 kuopasta, joka kaivettiin mäen laella olevan met-
 sikön keskelle. Metsikön koko on n. 25 x 20 m.
 Metsikkö on tiheän kasvillisuuden peitossa, siinä
 kasvaa mm. villintyneitä marjapensaita, pihlajia
 ja mäntyjä. Varsinkin metsikön reunoille, mutta ei
 juuri sen keskivaiheille, on heitelty kiviä ympä-
 röivistä pelloista. Maaperä koekuopassa oli hyvin
 kivistä; tämän sekä löytöjen perusteella paikalla
 vaikuttaa olevan polttokenttäkalmisto. Sen sijaan
 maan väri kuopassa ei ollut poikkeuksellisen tum-
 maa. Pk. II3I IO Kalanti, x= 6749 06, y= I537 23,
 z= n. 22 (= löytöpaikan peruskoordinaatit)

23276
 LAITILA
 Kotjala
 Nästinristi

Kivikautisia asuinpaikkalöytöjä, jot-
 ka hum.kand. Jyri Saukkonen on poiminut Laitilan
 Kotjalan Nästinristin asuinpaikalta 8.7.1986.
 Aiemmat löydöt: Kts. Anne Vikkulan kaiv.kert. 1981
 (s. I ja 2) top. arkistossa. Diar. 10.9.1986.

I. Saviastian kylkipala, paino 4,5 g.
 Koristeena pieniä kuopanteita, joiden halkaisi-
 ja 2-3 mm ja osa kuoppaa, jonka halkaisija ol-
 lut n. 7-8 mm. Toinen pinta murtunut pois. Sa-
 viaines tiivistä, sekoitteena kivenmurusia.
 Väriltään vaaleanruskea. Kts. kuvaa.



7/1

2. Saviastian kylkipaloja 4 kpl, paino
 9 g. Koristeina kuoppia, joiden koko on 4-5 mm,

10 mm ja ylitse tämän. Vain yhdessä palassa molemmat pinnat jäljellä ja tässä seinämän paksuus 11,5 mm. Saviaines tiivistä, sekoitteena kivenmurusia. Väreiltään vaaleanruskeita. Kts. kuvia.

23276

LAITILA

Kotjala

Nästinristi



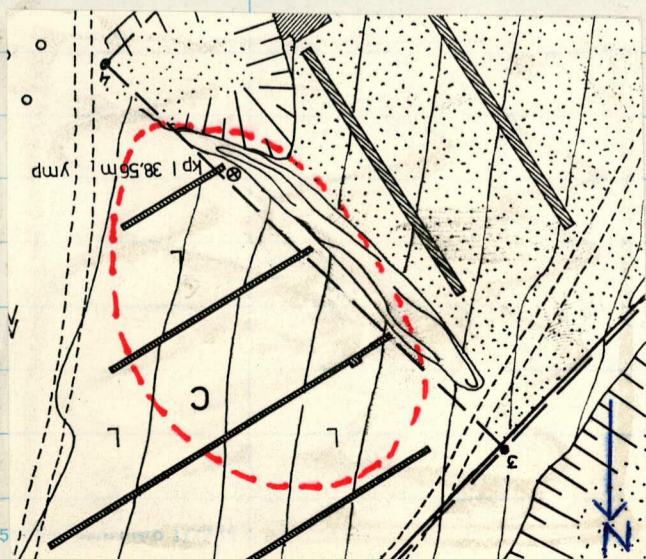
3. Saviastian kylkipaloja 2 kpl, paino 4,5 g. Koristettu kuvan osoittamin painantein. Molemmista paloista puuttuu toinen pinta. Saviaines tiivistä, sekoitteena kivenmurusia. Väreiltään vaaleanruskeita. Kts. kuvaa.



4. Saviastian kylkipaloja 12 kpl, paino 19 g. Koristamattomia. Saviaines tiivistä, sekoitteena kivenmurusia. Väreiltään vaaleanruskeita.

5. Kivilaji-iskoksia ja -kimpaleita yht. 30 kpl, paino 610 g. Porfyriittiä.

6. Kvartsi-iskoksia 6 kpl, paino 21 g.



Löydökset on poimittu viereiselle karttaotteelle punaisella rajatun alueen sisäpuolelta; ote on Anne Vikkulan yleiskartasta 1981 pienennetty. Osittain löydökset ovat hiekkakuopan reunoilta,

23276	osittain ehjänä säästyneeltä maastoalueelta, sel-
LAITILA	laisilta kohdilta, joissa maanpintaa oli näkyvis-
Kotjala	sä. Pk. II3I 0I Nästi, x= 6745 05-I2, y= 545 20-25,
Nästinristi	z= 36-4I (= löytöalueen peruskoordinaatit).