

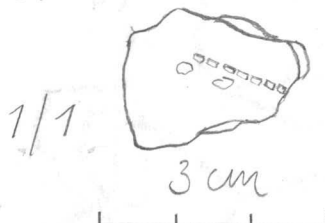
1986

23427  
JURVA  
Järvenpää  
Järvinmäki

Kivikautisia asuinpaikkalöy-  
tyjä, joita löydettiin hum. kand.  
Jyri Saukkosen johtamassa ja  
Jurva-Seura ry:n kustanta-  
massa kaivauksessa Jurvan Jär-  
vinmäen asuinpaikalta 21.7.-7.8.  
1986. Aiemmat löydöt: KM  
22548: 1-15, 22553: 1-13, 22834: 1-18,  
23021: 1-22, 23088: 1-20, 23181,  
23426: 1-13. Edellä lueteltujen  
löytöjen löytöpaikan pohjoispuolel-  
ta, mutta samalta asuinpaikka-  
alueelta, ovat seuraavat löydöt,  
joiden löytöpaikasta on käytetty  
nimeä Peltokoshi: KM 21856,  
21977, 22833, 23022: 1-7, Jurvan  
museo 189, <sup>4606</sup> Ks. kaiv.kertomusta  
lop. arkistossa ja myös Hannu  
Kotimäen ja Jyri Saukkosen  
Jurvan inv. kertomusta 1981, kohte  
JURVA 15. Diar. 3.11.1986.

Rautu 502/300, 1. kerros:

1. Saviastian kylkipala, paino  
2,5 g. Koristeena kampaleima,  
jonka leveys n. 1 mm. Aisä-  
pinta puuttuu. Saviaines tiivistä,  
rekoitteetonta. Värikkään ruskea.  
Ks. kumaa.



2. Saviastian kylkipalaja 3 kpl/  
8,5 g. Kussakin koristeesta  
jäljellä osa kuoppaa. Vain  
yhdestä kuopasta pohjaosa  
jäljellä; tämän kuopan sy-  
vyys 7 mm ja kuopan halk-  
kaisija myös n. 7 mm. Ko-  
kuoppa on pohjaosastaan lä-  
hinnä tasainen. Seinämien  
paksuus 9-10 mm. Saviaines  
tiivistä, lähes sekoitteetonta.  
Väritään ruskeita.

23427  
JURVA  
Järvenpää  
Järvinmäki

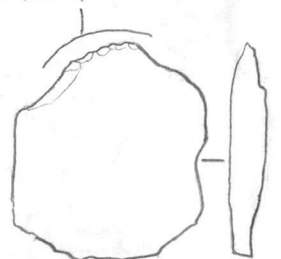
3. Saviastian kylkipalaja 12 kpl/  
31,5 g. Koristamattomia. Seinä-  
mien paksuus 7-11 mm. Savi-  
aines tiivistä, enimmäisä palossa  
sekoitteetonta, parissa palassa  
sekoitteena kiveämurusia. Värit-  
tään ruskeita.

4. Hioetun kivilajiesineen mah-  
dollisesti hioimen katkelma.  
Paino 3,5 g. Mitat: 27 x 22  
x 5 mm. Katkelmassa yksi  
tasainen, hioettu tai hioutunut  
pinta. Vastakkainen pinta epä-  
tasainen, murtunut. Harmaata  
tai harmaauruskeaa kivilajia.

5. Kivilaji-iskos, paino 4,5 g.  
Tummaa kivilajia.

6. Kvartsi-erine, paino 4,8 g.  
Mitat: 29 x 28 x 5 mm.  
Ks. kuraa.

terä, retusointia



1/1 3 cm

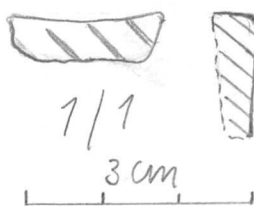
1986

23427  
 JURVA  
 Järvenpää  
 Järvinäki

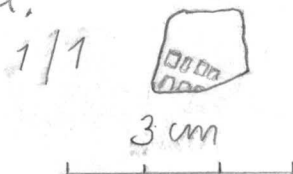
7. Krantsi-iskohesia 34 kpl / 165g

Rautu 504/300, 1. kerros:

8. Saviastian reunapala, paino 2,4 g. Reunan päällä koristeina n. 1 mm:n levyisiä uurreita ("viiruja"). Ulkopinta puuttuu kyljestä. Savimateriaalista tiivistä sekoitteenä jonkin verran pieniä kivenmurusia. Ks. kuvaa.



9. Saviastian kylkipala, paino 1g. Koristeena pari n. 3 mm:n levyistä kampeleimaa. Sisäpinta puuttuu. Savimateriaalista tiivistä, sekoitteenä jonkin verran pieniä kivenmurusia. Väritään ruskea. Ks. kuvaa.



10. Saviastian kylkipala, paino 2,6 g. Koristeena n. 5 mm:n pituinen ja 1 mm:n levyinen kynsipainanne. Seinämän paksuus 8 mm. Savimateriaalista tiivistä, sekoitteenä. Väritään ruskea. Ks. kuvaa.



11. Saviastian kylkipalaja 14 kpl/  
20 g. Koristamattomia. Aina-  
mien paksuus 7-10 mm. Savi-  
aines kivistä, enimmäissä se-  
koitteenonta. Joukossa yksi pontti-  
pala. Väritään ruskeita; yh-  
den sisä(3)puta musta.

23427  
JURRA  
Järvenpää  
Järvinäki

12. Palanutta aavea 3 kpl/7,7 g.  
Muodoltaan osaksi pyöreähköjä,  
osaksi melko särmikkäitä.  
Toisimmassa pitkulainen painanne.  
Saviaines kivistä, sekoitteenonta.  
Väritään ruskeita.

13. Hiottun kivilajierineen(?) pala-  
nen. Paino 17,8 g. Mitat: 54 x  
30 x 13 mm. Palassa jonkin  
verran hiottua(?) puttaa.  
Kivilaji mahdollisesti hiekkä-  
lineä tai kvartsiittia.

14. Kivilaji-iskos, paino 1 g.

15. Kvartsinen iskulivi, paino  
101,5 g. Muodoltaan pyöreähkö,  
halkeaisija 40-43 mm.

16. Kvartsi-Blockia 65 kpl/215 g.

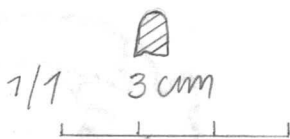
Ruutu 506/300, 1. kerros:

17. Saviastian reunapala, paino  
0,2 g. Koristamaton. Reunan



23427  
 JURVA  
 Järvenpää  
 Järvinäki

päällys lähinnä pyöreä. Seinämän paksuus 5 mm. Saviaines tiivistä, sekoitettonta. Väritään ruskea. Ks. kumaa.



18. Saviastian reuma- tai pohjapala, paino 1,1 g. Koristamaton. Toinen pinta puuttuu. Saviaines tiivistä, sekoitettonta. Väritään ruskea.

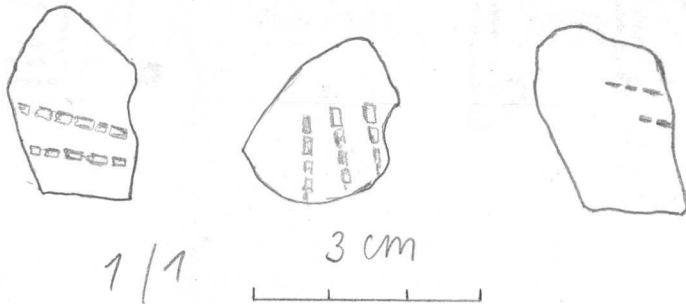
19. Saviastian kylkipala, paino 15 g. Koristeena kampaileima ja kaksi kuoppaa, joista osa murtunut pois. Seinämän paksuus 12-15 mm. Saviaines tiivistä, sekoitettuna kivenmurusia. Väritään ruskea.



1/1 3 cm

20. Saviastian kylkipaloja 5 kpl/13,7 g. Koristettu kampaileimoin, joiden leveys n. 1-2 mm. Vain yhdessä palassa molemmat pinnat jäljellä, ja tässä seinämän paksuus 15 g. Saviaines tiivistä, sekoitettuna joissakin kivenmurusia. Yhdessä palassa jäljellä myös hieman kuoppaa. Väritään ruskeita. Ks. kumaa seur. sivulla.

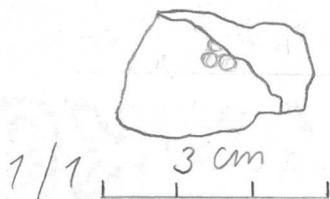
1986



23427  
 JURVA  
 Järvenpää  
 Järvinmäki

21. Saviastian kylkipala, paino 8,3 g. Koristeena kaksi kuoppaa, joista molemmista vain osa jäljellä. Seinämän paksuus 13 mm. Saviaines tivistä, sekoitteenonta. Väritään ruskea.

22. Saviastian kylkipala, paino 3,3 g. Koristeena leimainnanne, josta osa murtunut pois. Seinämän paksuus 9 mm. Saviaines tivistä, sekoitteena kivenmurusia. Väritään ruskea. Ks. kuvaa.



23. Saviastian kylkipalaja 12 kpl/ 13,1 g. Koristamattomia. Kaikista puuttuu toinen pinta. Saviaines tivistä, sekoitteena jorssalin kivenmurusia. Väritään ruskeita.

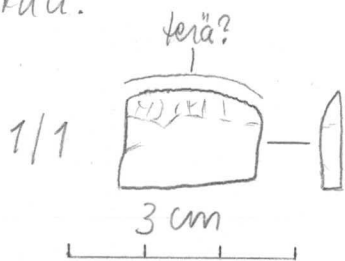
24. Kivilajierineen(?) palanen, paino 5 g. Mitat: 27 x 18 x 14 mm. Väritään kellertävänruskea.

25. Kivilaji-iskos, paino 6,3 g. Tummaa kivilajia.

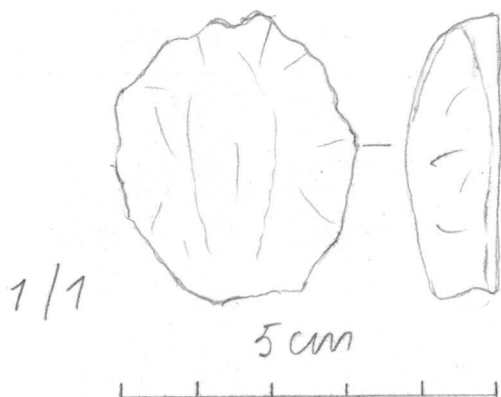
1986

23427  
 JURVA  
 Järvenpää  
 Järvinmäki

26. Kvartsierine (?), paino 1,8 g.  
 Mitat: 24 x 13 x 3-4 mm.  
 Ks. kura.



27. Kvartsierine (?), paino 21 g.  
 Mitat: 43 x 37 x 21 g.  
 Ks. kura.



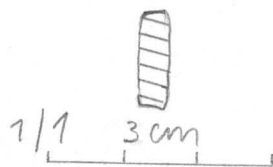
28. Kvartsi-iskotesia 77 kpl / 373 g.

Ruutu 508/300, 1. kerros :

29. Saviastian reuapala, paino 0,4 g. Koristamaton. Alinämän paksuus 0,5 mm. Reunan päällys lähinnä pyöreähkö tai suipohko. Saviaines tiivistä, sekoitteetonta. Värikkään ruskea.



30. Saviastian reunapala, paino 1 g. Koristamaton. Reunan päällyys tasainen. Seinämän paksuus 6 mm. Saviaines tiivistä, sekoitteetonta. Väritään ruskea. Ks. kuvaa.

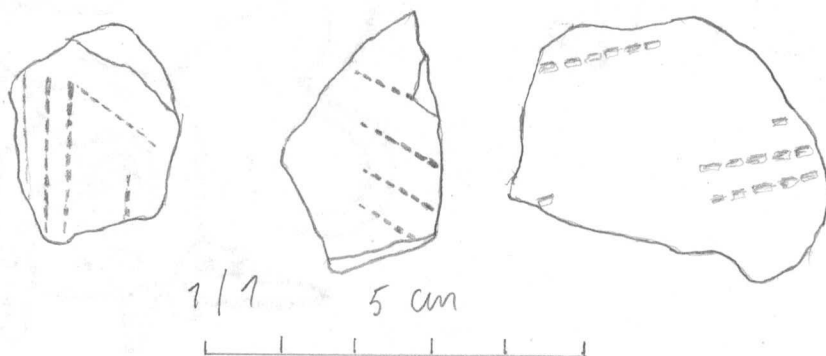


23427  
JURVA  
Järvenpää  
Järvinmäki

31. Saviastian kylkipala, paino 0,8 g. Koristeena n. 1 mm:n levyinen kampaleima ja kuoppa, josta suurin osa puuttuu. Sisäpinta puuttuu. Saviaines tiivistä, sekoitteetonta. Väritään ruskea. Ks. kuvaa.

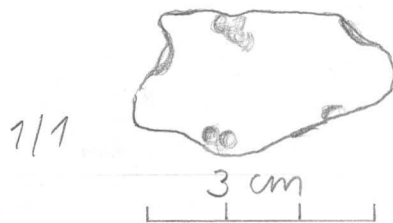


32. Saviastian kylkipaloja 9 kpl/43,5 g. Koristeina n. 1-1,5 mm:n levyisiä kampaleimoja. Joukossa <sup>ai-näköinen</sup> yksi ponttipala. Seinämien paksuus 9-15 mm. Saviaines tiivistä, joissakin sekoitteena hieman murusia. Väritään ruskeita. Ks. kuvia.

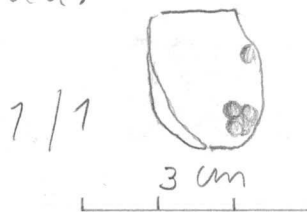


23427  
 JURVA  
 Järvenpää  
 Järvinäki

33. Saviastian kylkipala, paino  
 4,4 g. Koristeina 2-3 leima-  
 painausta ja 2 kuoppaa,  
 joista kahdesta puuttuu osa.  
 Sisäpinta puuttuu myös.  
 Savimateriaali tiivistä, sekoitteena  
 kivenmurusia. Väritään rus-  
 kea. Ks. kuvaa.



34. Saviastian kylkipaloja 2 kpl/  
 3,3 g. Koristeina leimapai-  
 nanteita. Molemmista puuttuu  
 sisäpinta. Savimateriaali tiivistä,  
 ainakin toisessa sekoitteena ki-  
 venmurusia. Väritään ruskeita.  
 Ks. kuvaa.



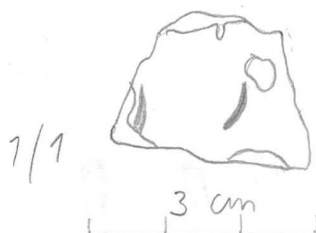
35. Saviastian kylkipala, paino  
 0,5 g. Koristeena rengasmainen  
 leimapainanne, jonka halkai-  
 sija n. 4 mm ja josta osa  
 puuttuu. Sisäpinta puuttuu.  
 Savimateriaali tiivistä, sekoitteena.  
 Väritään ruskeaa. Ks. kuvaa.



36. Saviastian kylkipala, paino

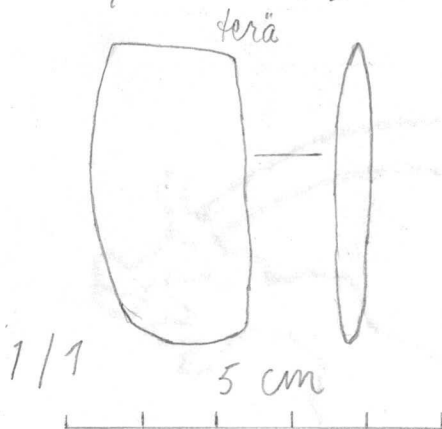
3,6 g. Koristeina kaksi kyusipainannetta, pituudeltaan n. 7 mm ja leveydeltään n. 1,5 mm. Aine nämän paksuus 7 mm. Aavaines tiivistä, sekoitteenosta. Väritetään ruskeaa. Ks. kuvaa.

23427  
JURVA  
Järvenpää  
Järvinmäki



37. Aaviartiom kylkipaloja 37 kpl/  
35,3 g. Koristamattomia. Kaikista puuttua ainakin toinen pinta. Aavaines tiivistä, joissakin sekoitteena kivenmurusia. Väritetään ruskeita.

38. Tasatalla, paino 9,3 g.  
Mitat: 40 x 21 x 6 mm. <sup>u</sup> dähes kantaaltaan hiottu, myös kantaosastaan. Vihertävää liusketta(?). Ks. kuvaa. - löytökohta: 509, 10/300, 70. Pl.: 138.



39. Tasataltan teräkahvelma, paino 6,3 g. Mitat: 28 x 18 x 11 mm. Eniltäin sileästi hiottu. Vaaleaa kivilajia. Ks. kuvaa seur. sivulla.

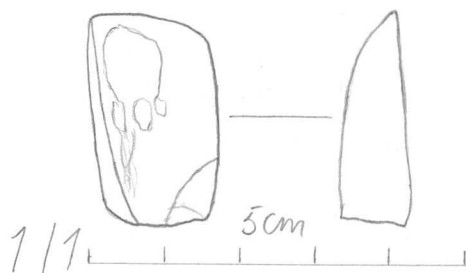


23427

JURVA

Järvenpää  
Järvinmäki

— Löytökohhta: 508,70 / 300,30. Pl.: 137.



40. Hiotun kivilajierineen palanen,  
paino 4 g. Mitat: 31 x 21 x 4 mm.  
Palasessa jäljellä yhdellä puolella  
hiottu, tasainen pinta. Tum-  
maa 'kivilajia.

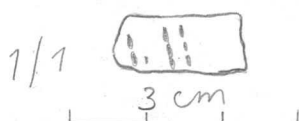
41. Kivilaji-iskoksia 3 kpl / 16,7 g  
Mahdollisesti hiikkakiveä.

42. Kvartsikimpale, paino 94 g.

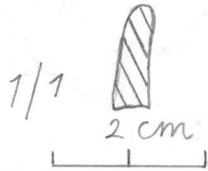
43. Kvartsi-iskoksia 91 kpl / 152 g.

Ruutu 510/300, 1. kerros:

44. Saviastian reuapala, paino  
2 g. Reunan päällä koristeena  
3 kampaleimaa. Reunan  
päällisyys hyvin loivasti kaare-  
na. Ulkopinta puuttuu, seinämän  
paksuus kuitenkin n. 8 mm.  
Savaines tiivistä sekoitteena li-  
venmurusia. Väritään ruskea.  
Ks. kuvaa.

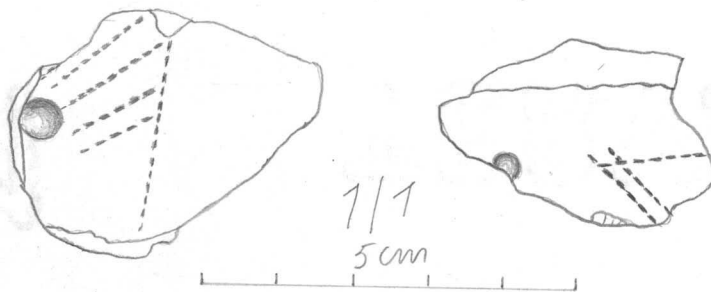


45. Saviastian reuapala, paino 0,6 g. Koristamaton. Reunan päänäkö pyöreä. Seinämän paksuus 5-6 mm. Saviaines tiivistä, selvitteetonta. Väritään ruskea. Ks. kuvaa.

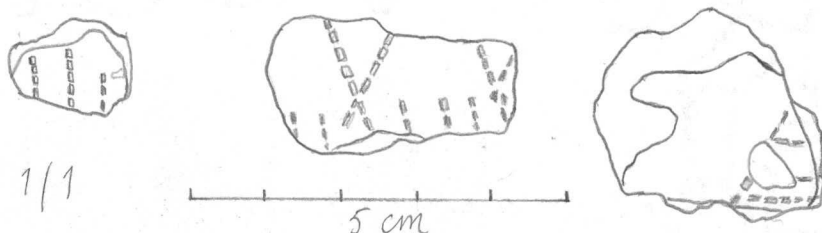


23427  
JURVA  
Järvenpää  
Järvinmäki

46. Saviastian kylkipaloja 3 kpl / 22,7 g. Koristeina kampaleimoja ja kuoppia; viim. mainituista näin yksi melkein eheä. Seinämän paksuus 9-10 mm. Saviaines tiivistä, kahdessa isoimmassa selvitteena kivenmurusia. Väritään ruskeita. Kookkain palosta on myös pönttipala. Ks. kuvia.



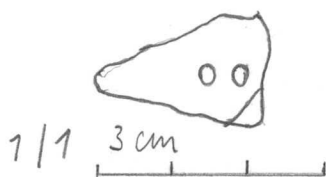
47. Saviastian kylkipaloja 19 kpl / 47,5 g. Joukossa ainakin yksi pönttipala. Koristeina kampaleimoja, joiden leveys n. 1-2 mm. Seinämän paksuus 10-11 mm. Saviaines tiivistä, selvitteena kivenmurusia. Väritään ruskeita. Ks. kuvia.



23427  
 JURVA  
 Järvenpää  
 Järvimäki

48. Saviastian kylkipaloja 5 kpl/  
 19 g. Koristeina kuoppia, yksi  
 kuoppa tai kuopan osa per pala.  
 Kuoppien leveys 6-7 mm ja sy-  
 vyyks n. 4-5 mm. Seinämien  
 paksuus n. 6-10 mm. Saviaines ti-  
 vistä, sekoitteena kivenmurusia.  
 Väritään ruskeita.

49. Saviastian kylkipala, paino  
 2,5 g. Koristeena kaksi rengas-  
 maista leimapainannetta, joiden  
 halkaisija 3-4 mm. Sisäpinta puut-  
 tuu. Saviaines tiivistä, sekoitteena  
 kivenmurusia. Väritään harmaan-  
 ruskea. Ks. kuvaa.



50. Saviastian kylkipala, paino  
 2,2 g. Koristeena kolme kolmi-  
 osaista leimapainannetta. Seinä-  
 män paksuus 8 mm. Saviaines  
 tiivistä, sekoitteena kivenmurusia.  
 Väritään ruskea.



51. Saviastian kylkipaloja 30 kpl/  
 41,8 g. Joukossa ainakin yksi  
 pöytäpala. Koristamattomia. Oain  
 yhdessä palassa molemmat pinnat  
 päällekkäin ja tässä seinämän paksuus  
 10-11 mm. Saviaines tiivistä, sekoitteena  
 kivenmurusia. Väritään ruskeita.

52. Palanutta savea 3 kpl/4,5g.  
Muodoltaan säännöttömiä. Savi-  
aines diivistä, sekoitteenonta.  
Väritään ruskeita.

23427

JURVA

Järvenpää  
Järvinmäki

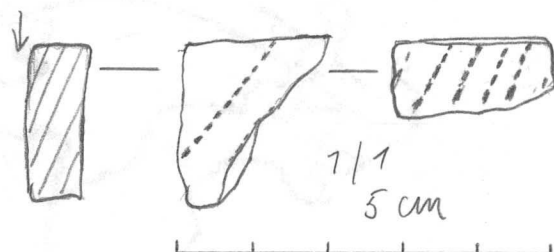
53. Hiotun kivilajien pala,  
paino 7,3 g. Mitat: 21 x 15 x  
14 mm. Tummaa kivilajia.

54. Kvartsi-iskos, paino 6,1 g.  
Väritään läpikuultavan musta,  
ns. samukvarttia.

55. Kvartsi-iskolesia 71 kpl/286 g.

Ruutu 502/300, 2. kerros:

56. Saviastian reunapala, paino  
3,2 g. Koristeena kampelei-  
moja, sekä reunan päällä  
että kyljessä. Leimosen leveys  
n. 1-1,5 mm. Reunan päällys  
tasainen. Seinämän paksuus  
n. 9-10 mm. Saviaines diivistä  
sekoitteenonta. Väritään ruskeita.  
Ks. kuvaa.

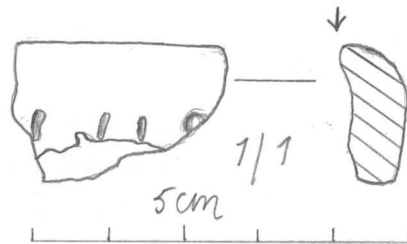


57. Saviastian reunapala, paino  
4,3 g. Kyljessä koristeena leimapai-  
nanteita. Reunan päällys suippo.

1986

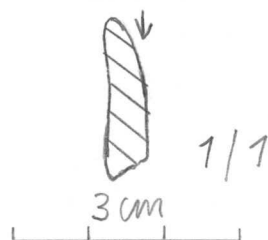
23427  
 JURVA  
 Järvenpää  
 Järvinäki

Seinämän paksuus suurimmillaan  
 9 mm. Saviaines tiivistä, sekoit-  
 teetonta. Väritään naalean-  
 ruskea. Ks. kuvaa.

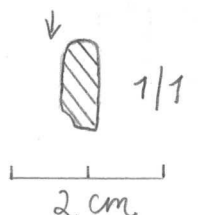


58. Saviastian reunapala, paino  
 4,3 g. Koristeeton. Reunan pääl-  
 lys samannuotoinen kuin n:o-  
 :ssa 57. Seinämän paksuus  
 suurimmillaan 10-11 mm. Savi-  
 aines tiivistä, sekoitettonta. Väri-  
 tään naaleanruskea.

59. Saviastian reunapala, paino  
 3,1 g. Koristeeton. Reunan päällys  
 siippo. Seinämän paksuus  
 suurimmillaan 6 mm. Saviaines  
 tiivistä, sekoitettonta. Väritään  
 naaleanruskea. - Reunan taipu-  
 misesta päätellen melko pienen-  
 tä astiasta. Ks. kuvaa.

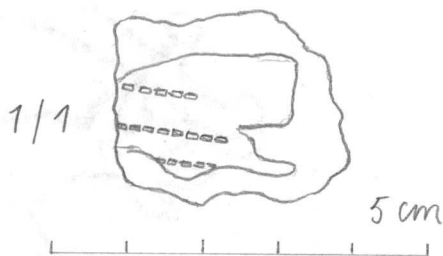


60. Saviastian reunapala, paino  
 0,9 g. Koristeeton. Reunan  
 päällys hyvin loivasti pyöreähkö.  
 Seinämän paksuus 7 mm. Savi-  
 aines tiivistä, sekoitena hiē-  
 man kivenmurusia(?). Väritään  
 naaleanruskea. Ks. kuvaa.

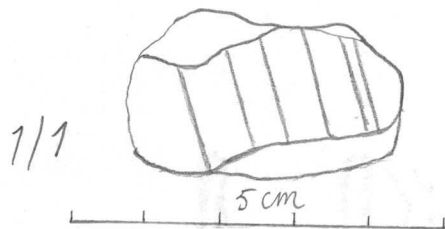


61. Saviastian kylkipala, paino  
5,9 g. Koristeina kampakuvioja.  
Seinämän paksuus 8-9 mm.  
Saviaines tiivistä, sekoitettonta.  
Väriltään ruskea. Ks. kuvaa.

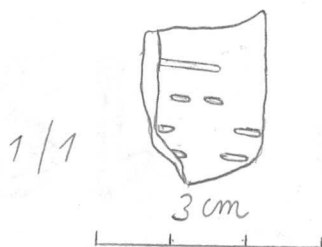
23427  
JURVA  
Järvenpää  
Järvinäki



62. Saviastian kylkipaloja 4 kpl /  
13,3 g. Koristeina n. 1 mm:n  
levyisiä uurtteita. Vain toimmas-  
sa palassa molemmat pinnat  
yäljellä ja tässä seinämän pak-  
suus 10 mm. Saviaines tiivistä,  
sekoitettonta. Väriltään vaalean-  
ruskeita. Ks. kuvaa.



63. Saviastian kylkipala, paino  
2,9 g. Koristeena vaakasuoria  
leimäpainanteita tai lyhyitä  
uurtteita. Seinämän paksuus 8  
g. Saviaines tiivistä, sekoite-  
tonta. Väriltään ruskea. Ks.  
kuvaa.

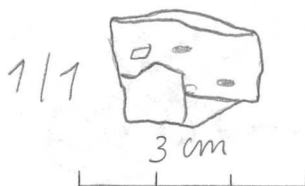


64. Saviastian kylkipala, paino 2,8 g.



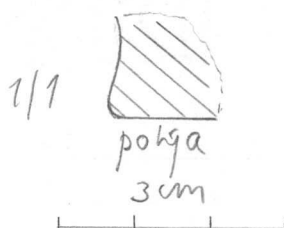
23427  
 JURVA  
 Järvenpää  
 Järvimäki

Koristeena pari heikosti erottu-  
 naa leimapainannetta. Sei-  
 nämän paksuus 9-10 mm.  
 Saviaines tiivistä, sekoitteetonta.  
 Värikkään ruskea. Ks.  
 kuvaa.



65. Saviastian kylkipala, paino  
 7,4 g. Koristeina kaksi kuop-  
 paa, jotka vain osittain yät-  
 jellä. Sisäpinta puuttuu. Sa-  
 viaines tiivistä, sekoitteetonta.  
 Värikkään vaaleanruskea.

66. Saviastian pohjapala, paino  
 5,1 g. Pohjan ja kyljen tait-  
 teesta. Tasapohjaisesta asti-  
 asta. Koristeeton. Saviaines  
 tiivistä, sekoitteetonta. Värikkään  
 vaaleanruskea. Ks. kuvaa.



67. Saviastian kylkipaloja 73 kpl/83  
 g. Koristamattomia. Seinämien pak-  
 suus 7-13 mm. Saviaines tiivistä,  
 suuressa osassa sekoitteetonta.  
 Värikkään ruskeita.

68. Hiehkakivikappaleita 2 kpl/100  
 g. Toisessa sileää, hiottua tai  
 luontaista pintaa.

69. Kivilaji-iskos, paino 0,8 g.  
Tummaa kivilajia.

23427

JURVA

Järvenpää

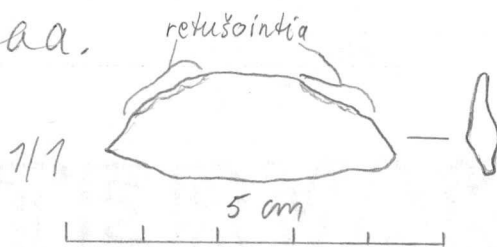
Järvimäki

70. Kivilaji-iskos, paino 1,4 g.  
Vaaleaa kivilajia.

71. Kvartsiesine, paino 2,7 g.

Mitat: 38 x 15 x 5 mm.

Ks. kuvaa.

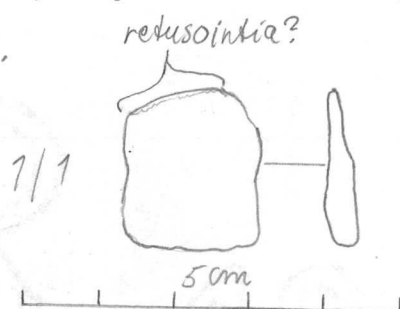


72. Kvartsiesine(?), paino 2,3 g.  
Mitat: 31 x 11 x 6 mm.

73. Kvartsiesine(?), paino 2,7 g.

Mitat: 22 x 20 x 5 mm.

Ks. kuvaa.



74. Kvartsi-kimpale, paino 72 g.

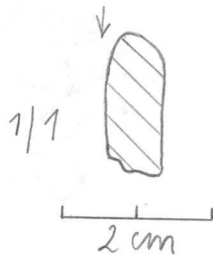
75. Kvartsi-iskoksia 35 kpl / 79 g.

Runtu 504/300, 2. kerros:

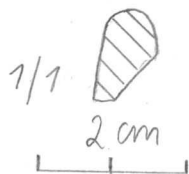
76. Saviastian reunapala, paino  
2,9 g. Koristeina n. 2-3 mm:n  
levyisiä uurteita sekä kyljessä että  
reunan päällä. Reunan päällis

23427  
 JURVA  
 Järvenpää  
 Järvimäki

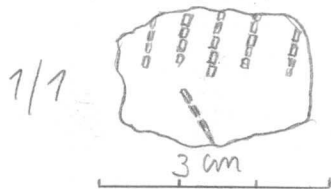
lähinnä suippo. Seinämän paksuus  
 8 mm. Saviaines tiivistä, sekoit-  
 teetonta. Väritään ruskea.  
 Ks. kuvaa.



77. Saviastian reunapala, paino  
 1,5 g. Koristamaton. Reunan pääl-  
 lys pyöreä. Seinämän paksuus  
 9 mm. Saviaines tiivistä, se-  
 koitteetonta. Väritään vaaleamrus-  
 kea. Ks. kuvaa.



78. Saviastian kylkipala, paino  
 3,0 g. Koristeina kampakimoja.  
 Hisäpinta puuttuu. Saviaines ti-  
 vistä, sekoitteetonta. Väritään  
 ruskea. Ks. kuvaa.



79. Saviastian kylkipaloja 2 kpl/  
 6,1 g. Koristeina viiruja ja koit-  
 setta myös leimainanteita. Sei-  
 nämän paksuus 6 mm. Saviaines  
 tiivistä, sekoitteetonta. Väritään  
 ruskeita. Ks. kuvaa.

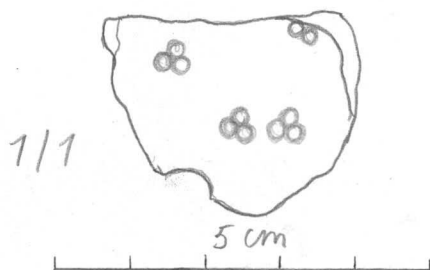
1/1



80. Saviastian kylkipala, paino 15,6 g. Koristeina hyvin heikkosti erottuvia kampaleimoja. Seinämän paksuus 14 mm. Saviaines tiivistä, sekoitteena kivenmurusia. Värikkään ruskea.

23427  
JURVA  
Järvenpää  
Järvenmäki

81. Saviastian kylkipala, paino 8,4 g. Koristeina kolmiasaisia leimäpainanteita ja kuoppa, josta vain osa jäljellä. Seinämän paksuus 10 mm. Saviaines tiivistä, sekoitteetonta. Värikkään ruskea. Ks. kuvaa.



82. Saviastian kylkipalaja 48 kpl/ 47 g. Koristamattomia. Fouloissa ainakin yksi ponttipala. Seinämien paksuus 7-9 mm. Saviaines tiivistä, sekoitteetonta. Värikkään ruskeita.

83. Kivilaji-iskos, paino 2,9 g.

84. Kvartserine(?), paino 8,0 g. Mitat: 42 x 22 x 7 mm. Ks. kuvaa.

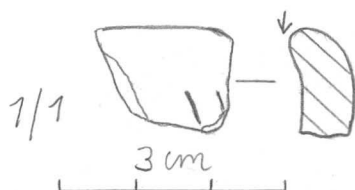


23427

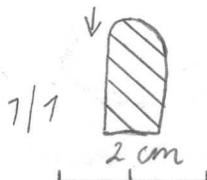
JURVA

Färvenpää  
Färvimäki85. Kvartsi-iskokuvia 66 kpl / 150 g.Ruutu 506/300, 2. kerros:

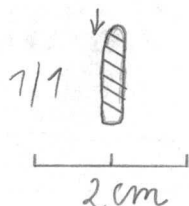
86. Saviastian reunapala, paino 2,0 g. Koristeina viiruja tai leimäpainanteita. Reunan päällys siippo, ulospäin väritetty. Seinämän paksuus suurimmillaan 9 mm. Savimateriaali tiivistä, sekoitteetonta. Väritetään vaaleanruskea. Ks. kuvaa.



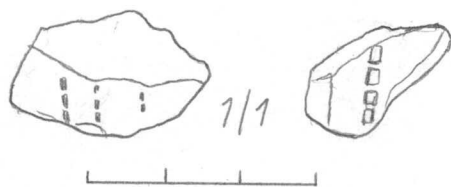
87. Saviastian reunapala, paino 3,9 g. Koristamaton. Reunan päällys lähinnä pyöreäho. Seinämän paksuus 9 mm. Savimateriaali tiivistä, sekoitteetonta. Väritetään ruskea. Ks. kuvaa.



88. Saviastian reunapala, paino 0,7 g. Koristamaton. Seinämän paksuus vain 4-5 mm. Reunan päällys siippo. Savimateriaali tiivistä, sekoitteetonta. Ks. kuvaa.



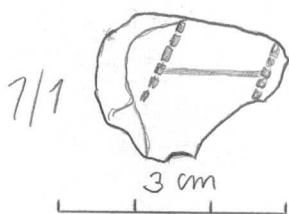
89. Saviastian kylkipalaja 6 kpl/  
7,5 g. Koristeina kampaleimoja.  
Kalkista puuttuu sisäpinta.  
Saviaines tiivistä, aikalain jor-  
salain sekoitteena, kivenmurusia.  
Väritään ruskeita. Ks. kuva.



23427  
JURVA  
Järvenpää  
Järnimäki

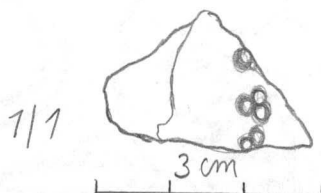
90. Saviastian kylkipala, paino 1,9  
g. Koristeina kaksi kampaleimaa\*,  
joiden välissä uurre. Viimeksi mai-  
nittu ei ehkä kuitenkaan koris-  
telua. Sisäpinta puuttuu. Saviain-  
nes tiivistä, sekoitteesta. Väritään  
naaleanruskea. Ks. kuvaa.

\* (ja osa kuop-  
taa)



91. Saviastian kylkipala, paino 2,2  
g. Koristeina kaksi rinnakkaisista,  
n. 2,5 - 3,5 mm:n levyistä uurretta.  
Sisäpinta puuttuu. Saviaines tiivistä,  
sekoitteesta. Väritään ruskea.

92. Saviastian kylkipala, paino 2,6  
g. Koristeina kolmiomaisia leima-  
painanteita. Sisäpinta puuttuu.  
Saviaines tiivistä, sekoitteena ki-  
venmurusia. Väritään ruskea.  
Ks. kuvaa.



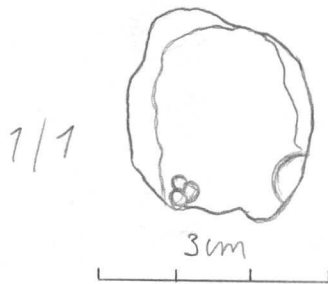


23427

JURVA

Järvenpää  
Järvimäki

93. Saviastian kylkipala, paino 7,2 g. Koristeena kolmiomainen leimapaikanne ja kuoppa, josta vain osa jäljellä. Seinämän paksuus 11 mm. Saviaines tiivistä, sekoitteena kivenmurua. Väritään ruskea. Rs. kuraa.



94. Saviastian kylkipaloja 2 kpl/ 2,0 g. Koristeina kampakaleimaa (?), josta kummassakin vain hyvin vähän jäljellä. Sisäpintaa puuttuu kummastakin. Saviaines tiivistä, sekoitteetonta. Väritään ruskeita.

95. Saviastian kylkipala, paino 0,9 g. Koristeena leimapaikanne (?). Sisäpinta puuttuu. Saviaines tiivistä, sekoitteetonta. Pala on myös ponttipala. Väritään harmaantuskea.

96. Saviastian kylkipaloja 3 kpl/ 5,8 g. Koristeina osa kuoppaa kussakin. Kaikista puuttuu sisäpinta. Saviaines tiivistä, sekoitteetonta. Väritään ruskeita.

97. Saviastian kylkipaloja 57 kpl/ 48 g. Koristamattomia. Vain yhdessä palassa molemmat pinnat jäljellä

1986

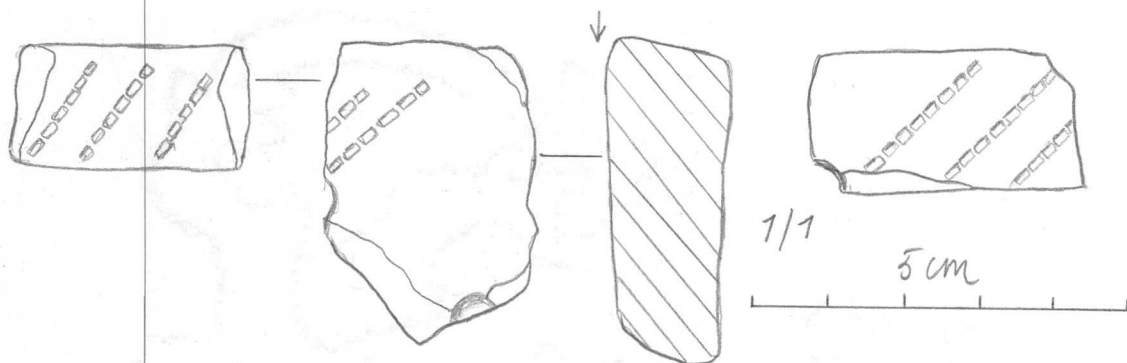
ja tässä seinämän paksuus 8 mm.  
Aaviaines tiivistä, enimmäissä pa-  
loma sekoitteesta. Väriltään  
ruskeita.

23427  
JURVA  
Järvenpää  
Järvinäki

98. Kvartsi-kimpale, paino 87 g.  
99. Kvartsi-iskokasia 117 kpl / 258 g.  
100. Palanutta luuta yksi kpl, paino  
0,1 g.

Ruutu 508/300, 2. kerros:

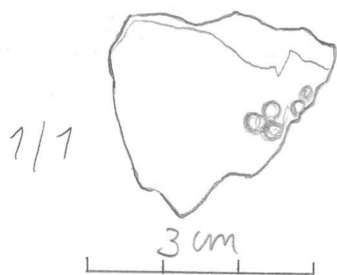
101. Naviastian reunapaloja 2 kpl /  
30,0 g. Koristeina kimpaleimoya  
sekä kyljessä että reunan päältä.  
Reunan päällyys tasainen. Vain kor-  
sessa molemmat pinnat jäljellä  
ja tässä seinämän paksuus suu-  
rimmillaan 17 mm. Aaviaines ti-  
vistä, sekoitteena kivenmurusia. Vä-  
riltään ruskeita. Ks. kuvia.



102. Naviastian kylkipaloja 3 kpl / 2,5  
g. Koristeina kimpaleimoya ja yh-  
dessä osa kuoppaa. Kaikista puut-  
tuu sisäpinta. Aaviaines tiivistä,  
sekoitteesta. Väriltään ruskeita.

23427  
 JURVA  
 Järvenpää<sup>n</sup>  
 Järvinmäki<sup>n</sup>

103. Saviastian kylkipala, paino 10,6 g. Koristeena pari samansuuntaista, n. 2-2,5 mm:n leveyistä, heikosti erottuvaa uurretta. Seinämän paksuus 12-13 mm. Saviaines tiivistä, sekoitteena kivenmurusia. Väriltään ruskea.
104. Saviastian kylkipala, paino 1,1 g. Koristeena kynsipainanne, jonka pituus 7 mm ja leveys n. 1 mm. Aluspinna puuttuu. Saviaines tiivistä, sekoitteetonta. Väriltään ruskea.
105. Saviastian kylkipala, paino 6,7 g. Koristeena kolmiosaista leimäpainanteita. Seinämän paksuus 9-10 mm. Saviaines tiivistä, sekoitteena kivenmurusia. Väriltään ruskea. Ks. kuvaa.



106. Saviastian kylkipala, paino 2,1 g. Koristeena kuoppa, josta vain osa jäljellä. Aluspinna puuttuu. Saviaines tiivistä, sekoitteena kivenmurusia. Väriltään ruskea.
107. Saviastian kylkipaloja 23 kpl / 23,4 g. Koristamattomia. Vain yhdessä

palassa molemmat pinnat jät-  
jellä, ja tässä seinämän paksuus  
7-8 mm. Savinainen tiivistä, se-  
koitteena kivenmurusia osassa  
palasia. Väritään ruskeita.

23427  
JURVA  
Järvenpää  
Järvinmäki

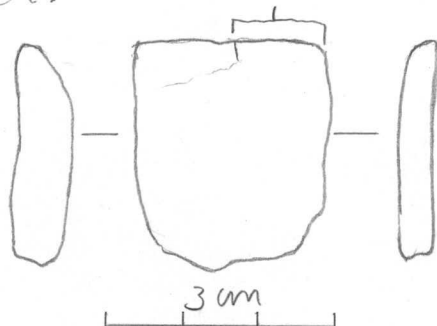
108. Pii-iskos, paino 3,3 g.  
Väritään harma.

109. Hioimen, todennäköisesti hi-  
ointaa'an, katkelma. Paino 125  
g. Mitat: 58 x 47 x 31 g. Yh-  
dellä pinnalla hioutunutta pintaa.  
Hioluakineä, -däytökohta: 509,  
60/301,50. Pl.: 158.

110. Hiotun kivilajiesineen katkelma.  
Paino 6,3 g. Mitat: 34 x 16 x  
7 mm. Yhdellä pinnalla hiottua,  
tasaista pintaa. Väritään mus-  
ta.

111. Kivilaji-iskos, paino 2,2 g.

112. Kvartserine(?), paino 10,7 g.  
Mitat: 31 x 26 x 11 mm.  
Ks. kuraa.



113. Kvartsi-iskokone 64 kpl / 149 g.

114. Palanutta luuta 2 kpl / 0,8 g.

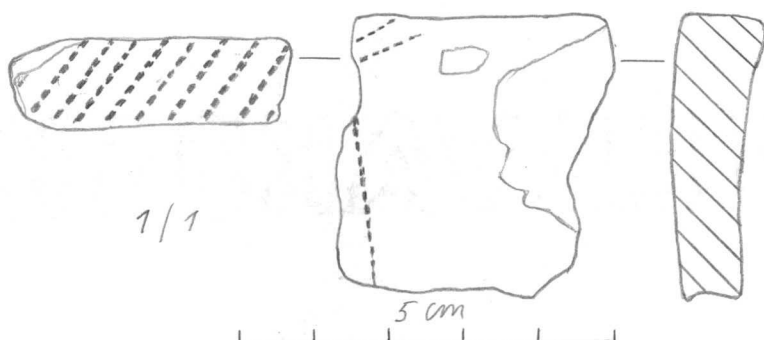
1986

23427

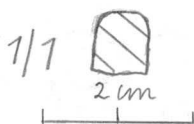
JURVA

Färvenpää  
FärvimäkiRuutu 510/300, 2. kerros:

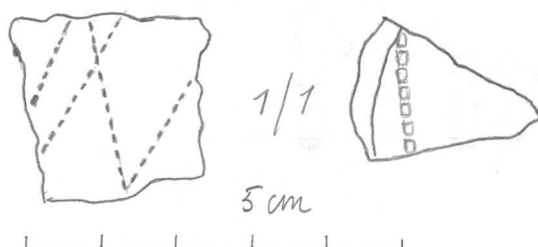
115. Saviastian reunapala, paino 17,1 g. Koristeina kampakaimoja sekä kyljessä että reunan päällä. Reunan päällys tasainen. Seinämän paksuus suurimmillaan 12 mm. Saviaines tiivistä, sekoitteetonta. Väriltään ruskea. Ks. kuvia.



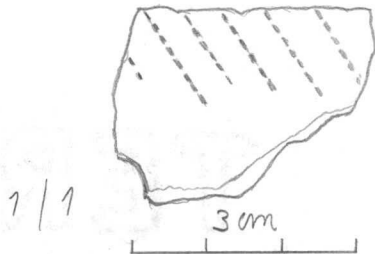
116. Saviastian reunapala, paino 1,0 g. Koristamaton. Reuna päällys loivasti pyöreä tai lähes tasainen. Seinämän paksuus 8 mm. Saviaines tiivistä, sekoitteena kivenmurusia. Väriltään ruskea. Ks. kuvaa.



117. Saviastian kylkipaloja 6 kpl/ 14,9 g. Koristeina kampakaimoja. Seinämien paksuus 6-9 mm. Saviaines tiivistä, yhdessä sekoitteena kivenmurusia, muissa saviaines sekoitteetonta. Väriltään ruskeita. Ks. kuvia.



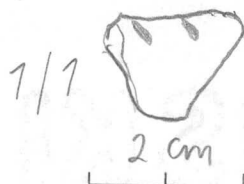
118. Saviastian reunapala, paino 4,6 g. Koristeena kampaleimosa selä kyljessä että reunan päällä; reunan päältä kuitenkin hyvin hyvin vähän jäljellä. Myös sisäpinta puuttuu. Palassa jäljellä myös osa kuoppaa. Saviaines tiivistä, sekoitteetonta. Väritään ruskea. Ks. kuvaa.



119. Saviastian kylkipaloja 48 kpl / 43 g. Koristamattomia. Seinämän paksuus 8-10 mm. Saviaines tiivistä, osassa sekoitteetonta, osassa sekoitteena kivenmurusia. Väritään ruskeita.

120. Saviastian kylkipala, paino 3,7 g. Koristamaton. Seinämän paksuus 10 mm. Sekoitteena asbestia. Väritään ruskea.

121. Saviastian kylkipala, paino 1,2 g. Koristeena pari leimapainannetta. Sisäpinta puuttuu. Saviaines tiivistä, sekoitteetonta. Väritään ruskea. Ks. kuvaa.



122. Hiotun kivilajierineen kappelma.

23427  
JURVA  
Järvenpää  
Järvimäki



23427  
 JURVA  
 Järvenpää  
 Järvinmäki

Paino 10,2 g. Mitat: 48 x 16  
 x 8 mm. Puhalla sinulla hiottua,  
 tasaista pintaa. Väriltään musta.

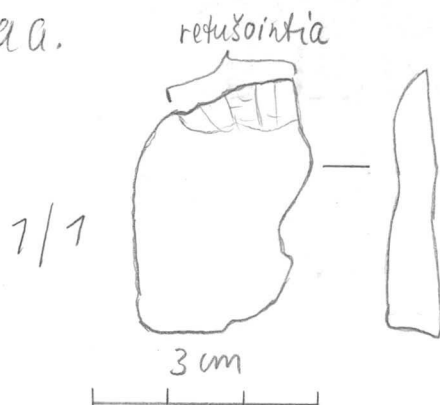
123. Pii-iskos, paino 0,4 g. Vä-  
 riltään vaalea.

124. Kivilaji-iskokirja 2 kpl/21,8g.

125. Kvartnerine, Paino 7,0 g.

Mitat: 36 x 28 x 7 mm.

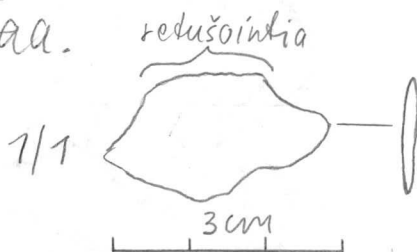
Ks. kuvaa.



126. Kvartnerine, Paino 1,3 g.

Mitat: 30 x 17 x 3 mm.

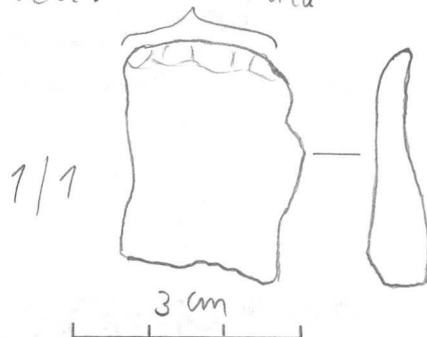
Ks. kuvaa.



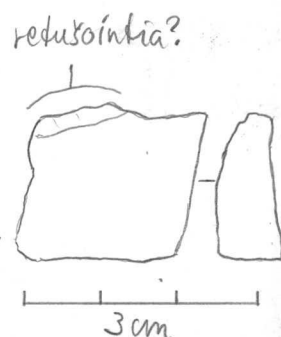
127. Kvartnerine, Paino 6,3 g.

Mitat: 30 x 25 x 9 mm.

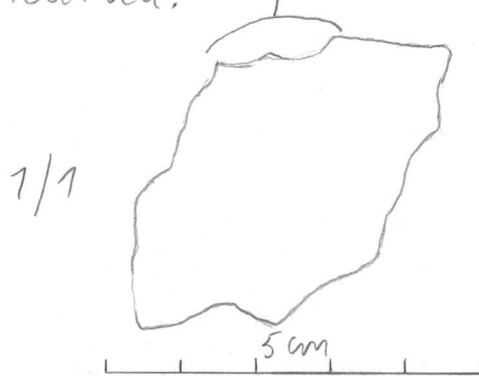
Ks. kuvaa.



128. Kvartnerine(?), Paino 6,3 g.  
 Mitat: 26 x 20 x 9 mm. Ks. kuvaa.

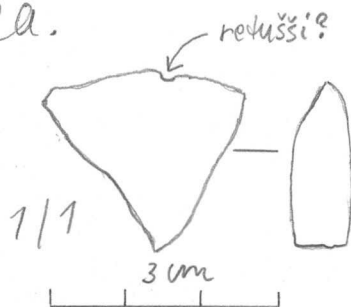


129. Kvartsiene (?), Paino 19,5 g.  
 Mitat: 55 x 33 x 11 mm.  
 Ks. kuvaa. retušointia?



23427  
 JURVA  
 Järvenpää  
 Järvimäki

130. Kvartsiene (?), Paino 5,1 g.  
 Mitat: 26 x 21 x 8 mm.  
 Ks. kuvaa.

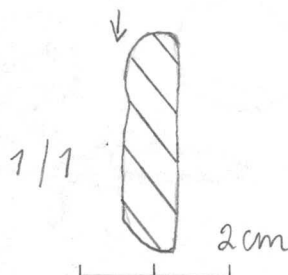


131. Kvartsi-iskoksia 86 kpl/234g.

132. Palamutta luuta yksi kpl, paino  
 0,1 g.

Ruutu 502 / 300, 3. kerros:

133. Aaviastian reunapalaja 3 kpl/  
 12,7 g. Koristamattomia. Reunan  
 päällisyys kaikissa pyöreätkö. Sei-  
 nämän paksuus 9-10 mm. Aa-  
 viaines tiivistä, sekoitteenä. Vä-  
 riltään maaleamruskeita. Ks. ku-  
 vaa.

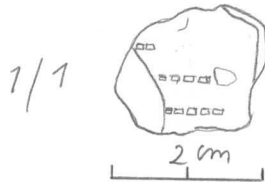


23427

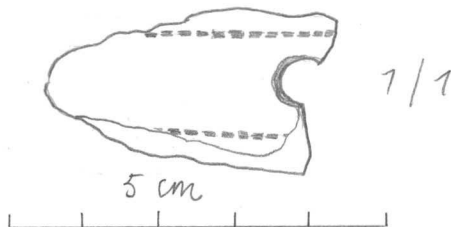
JURVA

Järvenpää  
Järvimäki

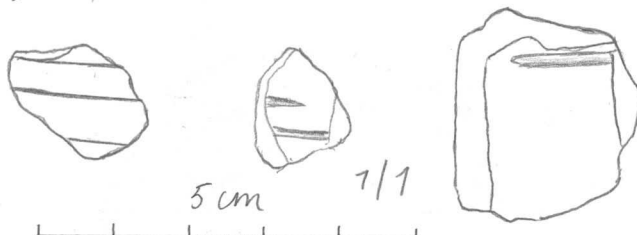
134. Aviastian kylkipaloja 2 kpl/  
2,7 g. Koristeina kampaleimoja.  
Molemmista puuttuu sisäpinta.  
Aviaaines tiivistä, sekoitteetonta.  
Väritään ruskeita. Ks. kuvaa.



135. Aviastian kylkipala, paino  
4,0 g. Koristeina kampaleimoja ja  
kuoppa. Sisäpinta puuttuu. Avi-  
aines tiivistä, sekoitteetonta. Vä-  
riltään harmaamruskea. Ks. kuvaa.



136. Aviastian kylkipaloja 3 kpl/  
10,7 g. Koristeina uurteita ("viiruja"),  
joiden leveys 1-2 mm. Seinämien  
paksuus 10-11 mm. Aviaaines ti-  
vistä, sekoitteetonta. Väritään rus-  
keita. Ks. kuvia.

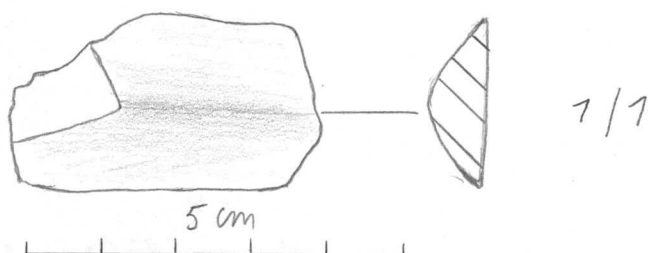


137. Aviastian kylkipala, paino 11,1  
g. Koristamaton. Seinämän paksuus  
5-6 mm. Aviaaines tiivistä, sekoit-  
teena asbestia. Väritään maalean-  
ruskea.

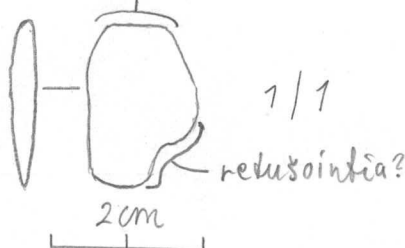
138. Saviastian kylkipalvoja 58 kpl /  
102 g. Koristamattomia. Seinämien  
paksuus 7-9 mm. Savaines ti-  
vistä, ainahin suuressa osassa  
paloista sekoitteetonta. Väriltään  
ruskeita.

23427  
JURVA  
Färvenpää  
Färvimäki

139. Hiotun kivilajierineen katkelma.  
Paino 9,2 g. Mitat = 42 x 23 x 9  
g. Kahdelta puolelta hiottu; toi-  
nen hiotusta puolelta harjalli-  
nen, ts. poikkileikkaus kolmio-  
mainen. Kaikesta päättään pithästä  
ja verraten kapeasta erineestä.  
Vaaleamharmaata kivilajia. Ks.  
kuvaa. - löytökohta: 503,00 /  
300,45. Pl. = 174.



140. Kvartserine (?). Paino 1,8 g.  
Mitat = 21 x 16 x 5 mm.  
Ks. kuvaa.



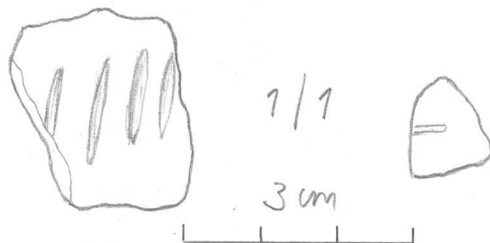
141. Kvanti-iskohria 17 kpl / 71 g.

Ruutu 504/300, 3. kerros:

142. Saviastian kylkipalvoja 2 kpl /

23427  
 JURVA  
 Järvenpää  
 Järvinmäki

6,0 g. Koristeina uunteita, jotka  
 ainakin isommassa palassa n. 14  
 mm:n pituisia ja leveimmil-  
 lään n. 1,5 mm leveitä. Molem-  
 mista puuttuu sisäpinta. Savilai-  
 nes tiivistä, sekoitteenosta. Väri-  
 tään ruskeita. Ks. kuvia.



143. Saviastian kylkipaloja 16 kpl /  
 34,8 g. Koristamattomia. Seinämien  
 paksuus 7-8 mm. Savilaines ti-  
 vistä, sekoitteenosta. Väritään  
 ruskeita.

144. Kivilaji-iskos, paino 4,8 g.  
 Hapettunutta kivilajia, "kvantse-  
 ratofyyriä". Väritään maalea.

145. Kvantsi-iskosia 5 kpl / 25,7 g.

Rautu 506/300, 3. kerros:

146. Saviastian kylkipala, paino 3,3  
 g. Koristamaton; vain toista  
 pintaa hieman jäljellä. Savilai-  
 nes tiivistä, sekoitteenosta.

147. Kvantsi-iskos, paino 0,5 g.

Runku 508 / 300, 3. kerros:

23427

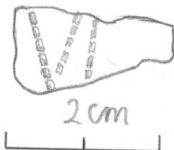
JURVA

Järvenpää

Järvinmäki

148. Aaviastian kylkipala, paino  
0,9 g. Koristeina kampalei-  
moja. Sisäpinta puuttuu. Aavi-  
aines tiivistä sekoitteesta.  
Väritään ruskea. Ks. kuvaa.

1/1



149. Aaviastian kylkipala, paino  
3,0 g. Sisäpinta puuttuu. Palan  
reunassa jäljellä aivan pieni  
osa kuoppaa. Aaviaines ti-  
vistä, sekoitteesta. Väritään  
ruskea.

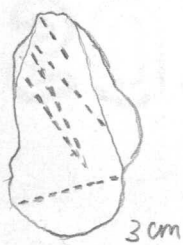
150. Aaviastian kylkipala, paino  
4,3 g. Koristeina yhdessä reu-  
nassa heikosti erottuvia ku-  
oppaleitä(?). Aavinämnän paksuus  
10 mm. Aaviaines tiivistä, sekoit-  
teesta. Väritään ruskea.

151. Kvartsi-iskoksia 7 kpl / 59 g.

Runku 510 / 300, 3. kerros:

152. Aaviastian kylkipaloja 5 kpl /  
26,8 g. Koristeina kampaleimoja.  
Aavinämnien paksuus 9 mm. Aavi-  
aines tiivistä, ainakin kolmessa se-  
koitteena kivimurusta. Väritään  
ruskeita. Ks. kuvia.

1/1



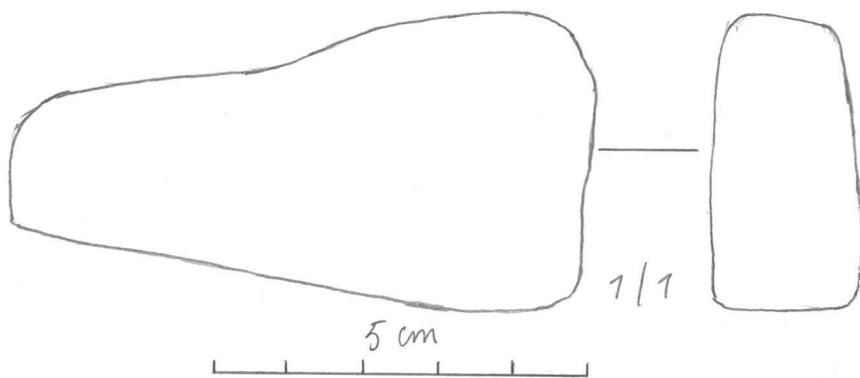
1/1

3 cm

23427  
 JURVA  
 Järvenpää  
 Järvimäki

153. Saviastian kylkipaloja 10 kpl / 7,8 g. Koristamattomia. Kalkusta puuttuu toinen pinta. Saviaines siivistä, yhdessä sekoitteena leivenmuruna, muut sekoitteettomia.

154. Hioin. Ns. reisuluunmuotoista tyyppiä. Kattennut ohuemmasta päältä. Paino 93 g. Mitat: 77 x 18-40 x 22 mm. Molemmat leuat sivut hiouduneet laseriksi. Ks. kuvaa.

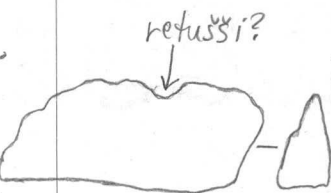


155. Kvadrati-iskokkia 12 kpl / 84 g.

Ruudut 504/300 ja 506/300, tason 3 alapuolelta, reseptin, peitetyn osan pohjasta:

156. Saviastian kylkipala, paino 0,7 g. Koristamaton. Toinen pinta puuttuu. Saviaines siivistä, sekoitteetonta. Värikkään ruskea.

157. Kvadrinoinne (?). Paino 4,2 g. Mitat: 34 x 14 x 8 mm. Ks. kuvaa.





158. Kvartsi-iskokkia 7 kpl / 27,4 g.

23427

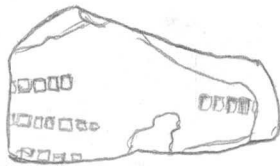
JURVA

Järvenpää  
Järvimäki

Kerätty pellopinnalta, viljelemättö-  
mältä kaijalta, jossa kairaus-  
alue oli, ennen kairauksen alkua  
ja kairauksen aikana:

159. Saviastian kylkipalaja | paino 2 kpl  
9,2 g. Koristeina kampaleimoja.  
Seinämän paksuus 11-12 mm.  
Saviaines tiivistä sekoitettonta.  
Palassa myös pieni osa yhdestä  
kuopasta. Väritään ruskea.  
Ks. kuvaa.

1/1



160. Saviastian kylkipalaja 2 kpl /  
2,2 g. Koristamattomia. Toinen  
pinta puuttuu molemmista. Savi-  
aines tiivistä, sekoitettuna ki-  
veumursia.

161. Hioinlaan kachelma. Paino 670  
g. Mitat: 155 x 107 x 33 mm. Hieh-  
kahiivä.

162. Kvartsi-kimpaleita 9 kpl / 130 g.

163. Kvartsi-iskokkia 31 kpl / 266 g.