

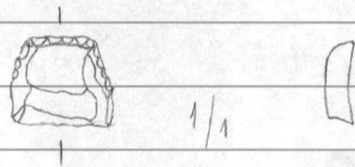
1987

Kivikautisia asuinpaikkatöytäjä,
jotka otettiin talteen Inarin kkn
Saamen museo II asuinpaikalla
suoniketun koekäivauksen yhteydessä;
kullimukina jotti Ilukki tai tyro-
nen. Ko. tarkastuskertomus topi.
arkistossa. Dia. 1.10.1987.

23717
Inari 13 kk.
Saamen
museo II

Kitaisemmat kullimukset Saamen
museo II asuinpaikalla: Esa
Suominen 1984, LM 22443:1-303.

1. Kaavin, sinertävän harmaata kvartzia, 1g.
Pieni, nelikulmainen, tasattu lakinen. Retu-
sointia kolmella reunalla, kerät melko
suorat. $13 \times 12 \times 5$ mm.



2. Pièce écaillée, sinertävän harmaata kvartzia,
6g. Suunnikkaanmuotoinen, pitkileikka-
muotoinen nelikulmio. Toinen pää tasainen,
toisessa iskukohta. $27 \times 20 \times 11$ mm.

Löydöt ovat koelupasta VII.

3. Kaavin, sinertävän harmaata kvartzia, 5g.
Tilkän kolmionmuotoinen, korkea ja tasainen lakki.
Retusointia toisella jätillä sivulla ja kär-
jessä; kerä suora. $27 \times 15 \times 11$ mm.
Kiiva reun. sivulla.