

1987

Intoloytöjä, jotka fil.yo Päivi Kontio toi mukanaan Suomussalmelle tekemältsän virkamatkalla kesäkuussa 1987.

23831

Suomussalmi

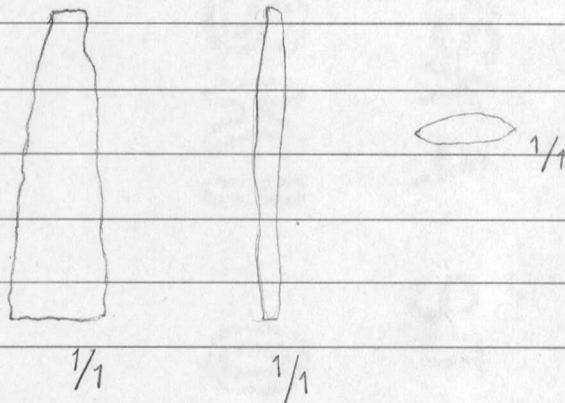
103

Diar. 23.11.1987

TB:n ranta (its)

Luetteloinut P. Kontio

1. Nuolenkärjen kappelmä, kvartsiittia(?) Mitat: 41 mm x 13 mm x 5 mm, paino 3,5 g. Kanta katkaistu suoraksi, kärki karkennut. Toisessa teräsvässä reunassa kolo lähellä kärkeä. Työstetty kouruhalban. Poikkileikkaus linssin muotoinen.



Esineen ovat löytäneet Mika Lavento, Olli Riihela, Taisto Kanjalainen ja Päivi Kontio tarkastuskäynnillä kesäkuun alussa matalan veden aikaan TB:n rannan itäosasta, kunnan venelaiturin itäpuolelta, vesijätöltä. Ei tarkempaa löytöpaikkaa.

PK. 4422 07 AMMANSAARI + 4422 10

ALANTEENJARVI, Itäpään koord., x = 719827,

y = 45020, z = n. 199

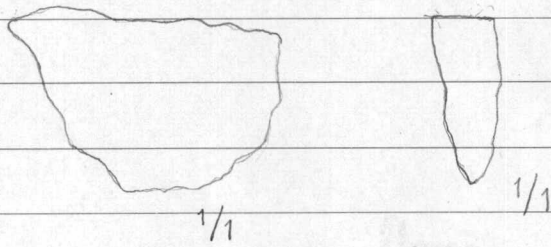
1997:

23 831

Suomussalmi 103

TB:n ranta (its)

2. Kaavin, kvartssia, Mitat: 37 mm x 24 mm
x 6 mm, paino 9 g.

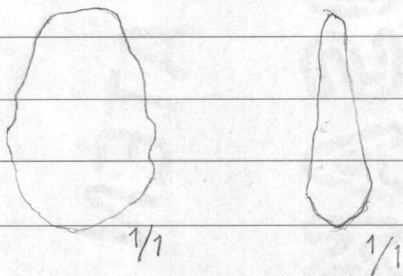


Löytäneet Mika Larento, Oili Rsihals, Taisto
Karjalainen ja Psivi Kontio TB:n rannan its-
osasta keskkuun alussa matalan veden aikaan vesi-
jätöls kunnan venelaiturin itspuolelta.

Ei tarkempaa löytöpaikkaa.

PK. 4422 07 ÄMMÄNSAARI + 4422 10
ALANTEENJÄRVI, itspsan koord. $x = 7198,24$,
 $y = 450,20$, $z = n. 199$

3. Kaavin, kvartssia. Mitat: 30 mm x 19 mm
x 9 mm, paino 4,5 g.



Löytäneet Mika Larento, Oili Rsihals, Taisto
Karjalainen ja Psivi Kontio TB:n rannan its-
osasta keskkuun alussa matalan veden aikaan vesi-
jätöls kunnan venelaiturin itspuolelta.

Ei tarkempaa löytöpaikkaa.

PK. 4422 07 ÄMMÄNSAARI + 4422 10
ALANTEENJÄRVI, itspsan koord. $x = 7198,24$, $y =$