

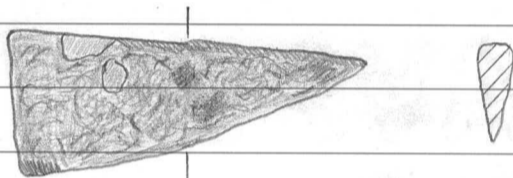
1987

Rautakautisia Röykyöha-
 ta löytöjä, jotka FM Markku
 Mäkinen kaivautti Pohjois-
 Pohjanmaan museon kaivauksilla
 11.-22.5.1987 Oulun Kaakkurin
 Välikankaalta. Ks. Markku
 Mäkinen Kaivaukskerromus
 topografisena arkistossa. Diar. 14.12.1987

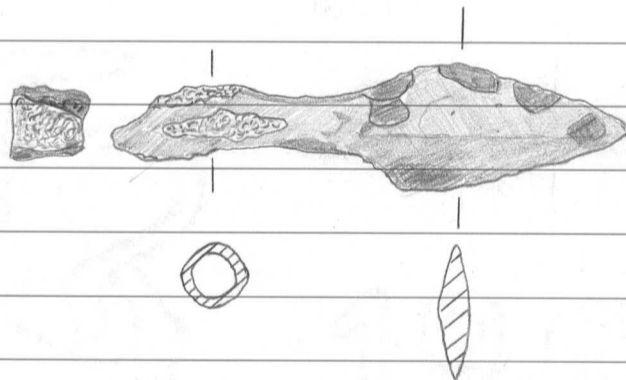
23911
 OULU
 VÄLIKANGAS

Dep. P-Pohjanmaan
 museon 14.2.1991
 KM 23911:1-4P.

1. Veitsen terän kärkiketkelmä, rautaa
 Kohdasta 1006,80/105,75 2.krs.



2. Putkellinen huolenkärki, rautaa. Lehtiosa
 lievästi linssimäinen poikkileikkaukseltaan.
 Kohdasta 1006,48/105,60 2.krs.



3. Suorahamarainen taisteluveitsi, skramasakri,
 rautaa. Terä osa säilynyt, puoto-osa
 lähes tuhantunut. Ruodon ja terän liitty-
 mä kohdassa rautainen hela.
 Kohdasta 1006,90/104,20 2.krs.

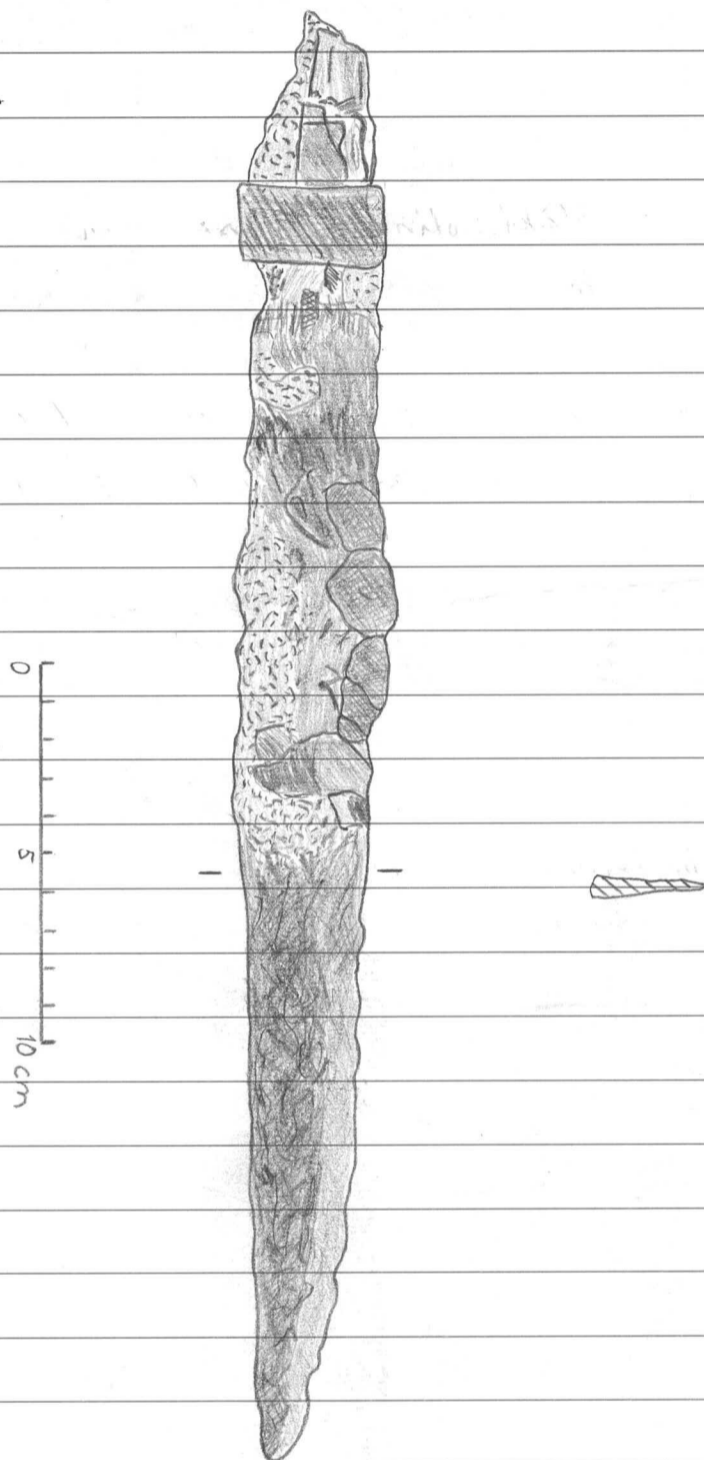
Dep.

23911

OULU

VÄLIKANGAS

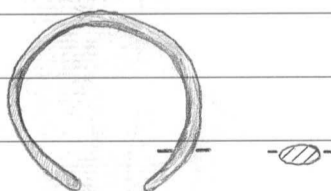
3.



Dep.

4. Avoin sormus, pronssia, liistikyistä vartaasta

Kohdasta 1006/56/10538 III Kes.



1987

23911

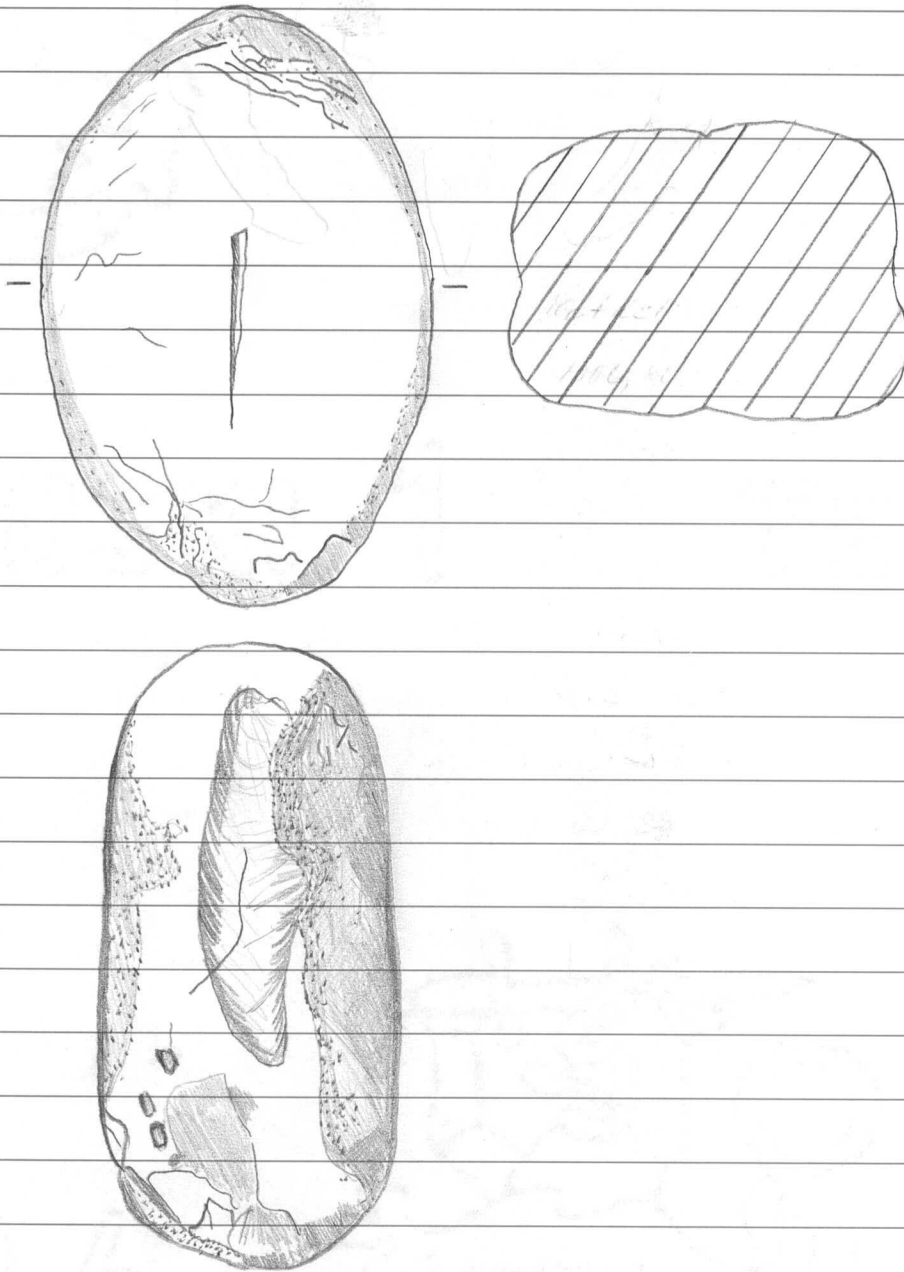
Rep.

5. Soikea Julus Kivi Kvaartsittia

OULU

Kohdasta 1006,90/104,60 III krs.

VÄLIKANGAS



Rep.

6. Solkilaitte (2), Rautaa, Kehä Rombinmuotoista Rautavarrasta. Neula laite liiteä Rautavarrasta, kiinnitetty nuijilla Kehään.

Kohdasta 1006,60/104,26 IV krs.

Läydöt 1-6 pohjoisimmasta hautauksesta, (Hautaus A)

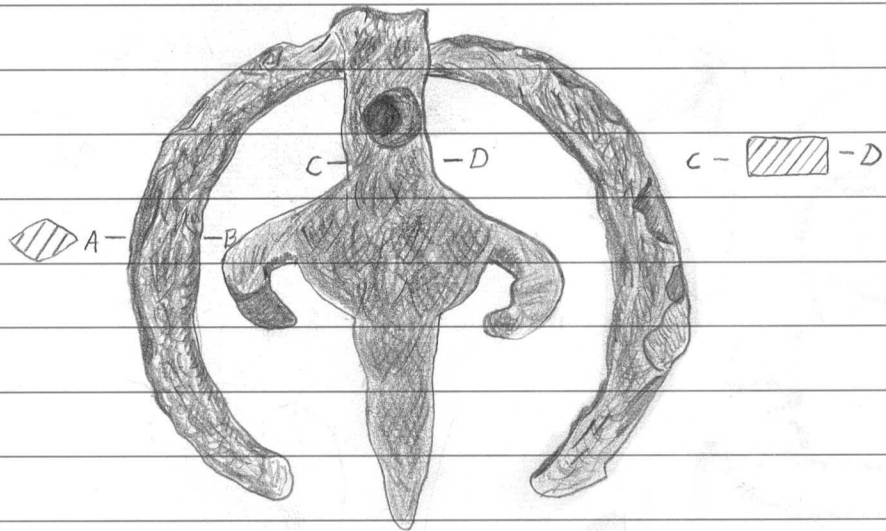
1987

23911

OULU

VÄLIKANGAS

6.

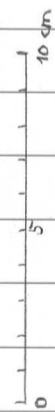
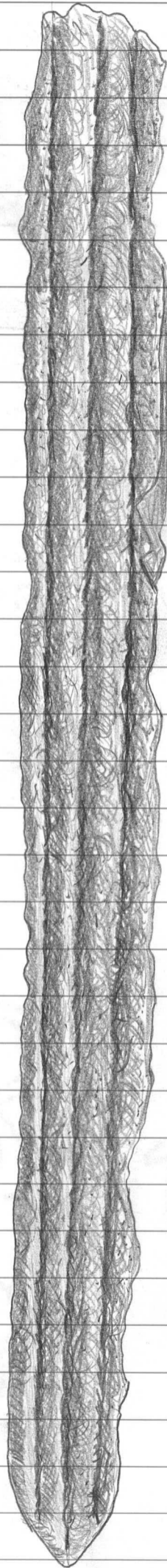


Dep.

7. Kaksiteräinen miekka, Rautaa. Säiläosa säilynyt. Säiläosa molemmiin puoliin Kakri n. 2 cm levyistä maa.

Kohdasta 1005,55/104,40 2. kes.

7



1987

23911

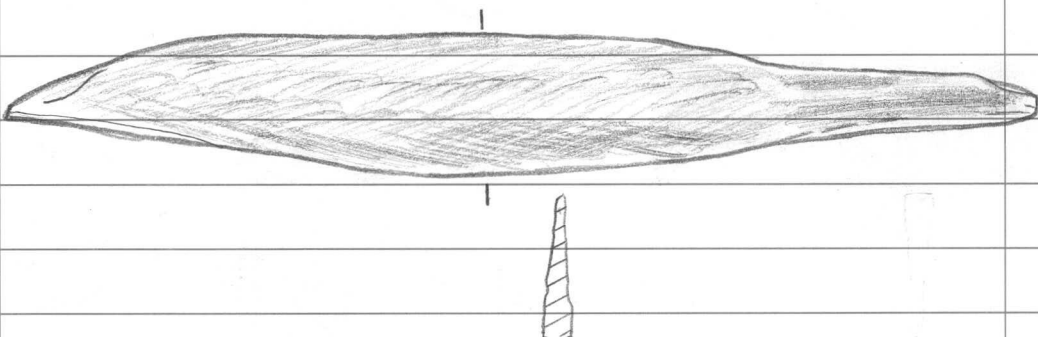
OULU

VÄLIKABAS

8. Veitsi, rautaa. Hamaraosa lievästi kaartuva.
Löydettiin rickem lappeen päällä

Dep.

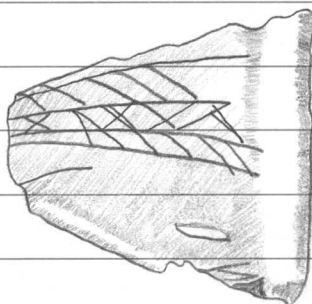
Kohdasta 1005,55/104,40 II krs.



9. Huotran kohokuvioitu seuhela, pronssia. (Ks. kuvioinnista
löyö n:o 15) Taustalla viivakonistelu. Taihtunut
keskeltä.

Dep.

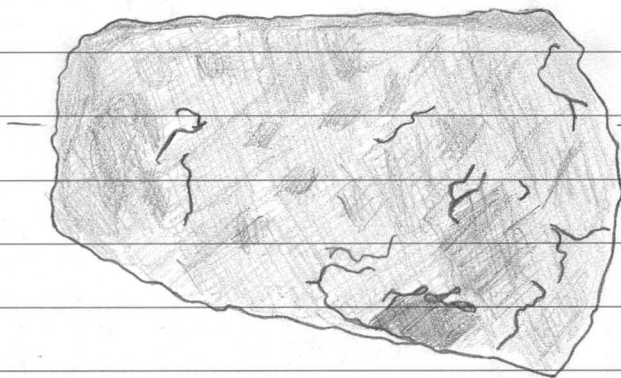
Kohdasta 1005,55/104,40 II krs.



10. Kirveen terä (?) Rautaa,

Dep.

Kohdasta 1005,60/104,10 III krs.



1987

23911

Dep.

11. Kappale palamatonta eläimen(?) luuta,
nivel. 10,5 g.

OULU

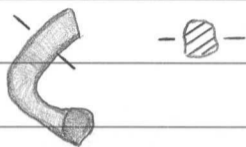
VÄLIKANGAS

Kohdasta 1005,35/103,65 III krs.

Dep.

12. Pronssirenkaan katkelma, lähes pyöreitä
vankasta, toinen pää litistynyt.

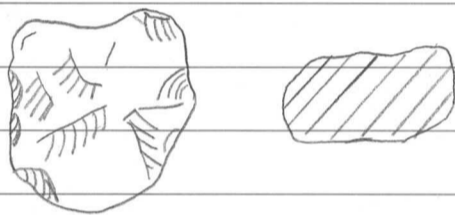
Kohdasta 1005,50/104,70 III krs.



Dep.

13. Kappale kvartssia, 12,7g. 28 x 25 x 12 mm

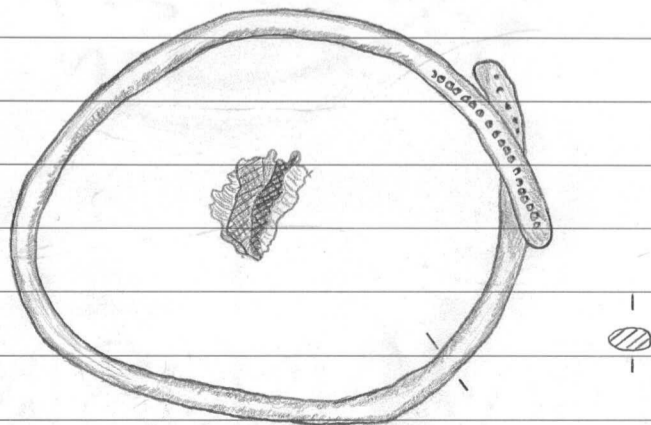
Kohdasta 1005,70/104,80 III krs.



Dep.

14. Avoin Ranne rengas, pronssia. Renkaan vannes
lievästi rombimainen. Päät lievästi ovaalin
muotoiset. Päät koniskettu pyöreillä limaa-
kuvilla. Rannerenkaana kiinnittyneenä kappale
leikkäisiä. (Kudos, toimikas)

Kohdasta 1005,60/104,60 III krs.



1987

23911

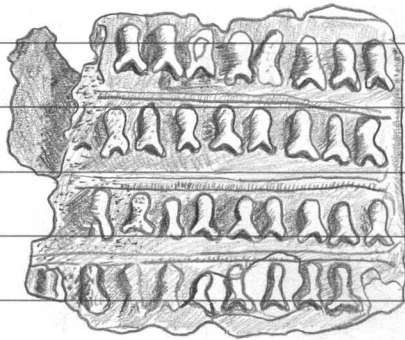
Ouhu

VÄLIKANGAS

15. Huotran Kohokumiaiteu suuhela, pronssia. Dep.

"Tikku-ukko" muistuttava leimakuvio, joka
 osaksi oikean ilmeisesti lyömällä tekemänsä.
 Leimat kulkevat neljänä rivinä. Leima-
 ribien välissä kapea "kaholista". Tähtikunt
 kuskelta. (Vnt läytöön n:o 9.) Ovat ident-
 tisiä.

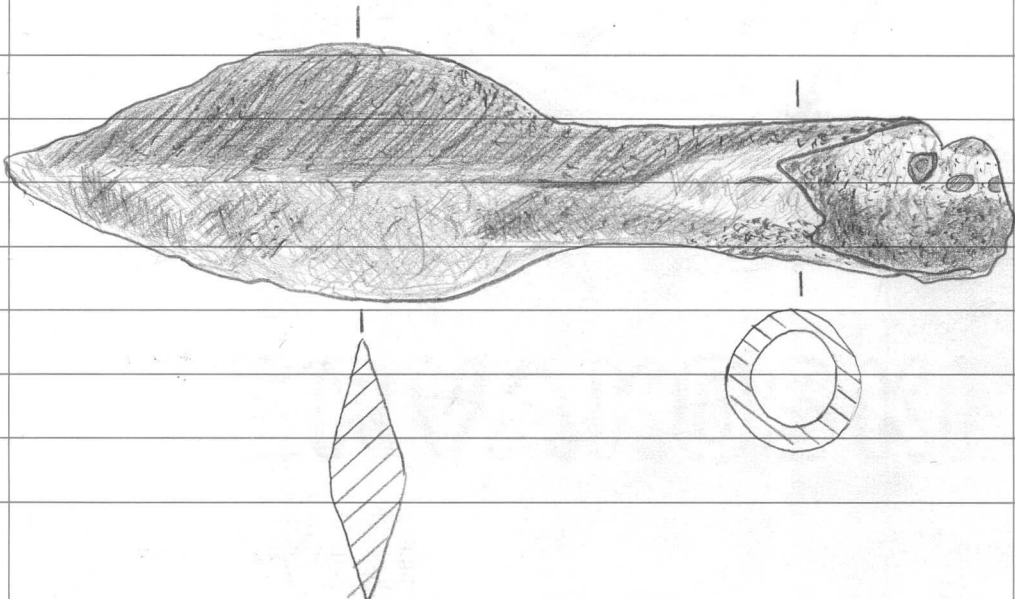
Kohdasta 1005,50/104,35 III krs.



16. Kivun helaituksen(?) kappelaite, rautaa, (Silppua) Dep.
 15 g. Kohdasta 1005,55/104,75 III krs.

17. Putkellinen keihäänkärki, rautaa. Dep.
 Lehti lievästi liusimäinen, ei selvää
 keskiharjaa

Kohdasta 1005,40/104,20 III krs.



1987

23911

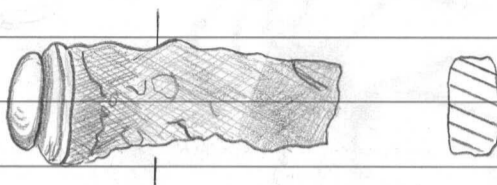
Deg.

18. Miekän ponsi, pronssia, ja eräs karrainta, Rautaa
Ponsi mitattu karrainneeseen. Kohdasta 1005,45/104,10

OULU

VÄLIKANGAS

III krs.



Deg.

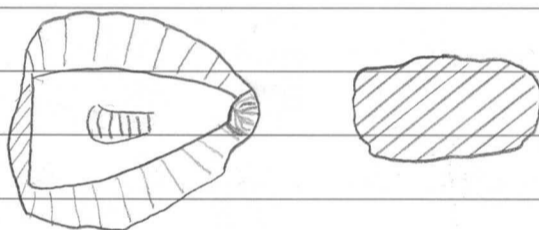
19. Kiven helaituksen(?) kappaleita, Rautaa
(silppua) 386 g.

Kohdasta 1005,50/104,35 III krs.

Deg.

20. Kappale kvartsiä, 13,5 g. 32 x 29 x 14 mm

Kohdasta 1005,75/104,65 IV krs.

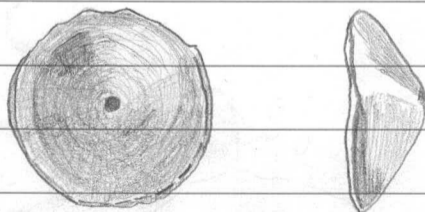


Deg.

21. Skandinaavistyyppinen levysalkki, pronssia.

Keskellä reikä. ϕ 27 mm

Kohdasta 1005,85/104,60 IV krs.



Deg.

22. Avain pronssisarmus, lähes pyöreästä
vanteasta.

Kohdasta 1005,20/104,60 IV krs.

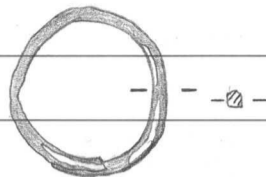
Löydät 7-22 Keskimmäisestä hautauksesta,
(Hautaus B)

Q3911

Oulu

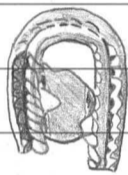
VÄLIKANGAS

22.



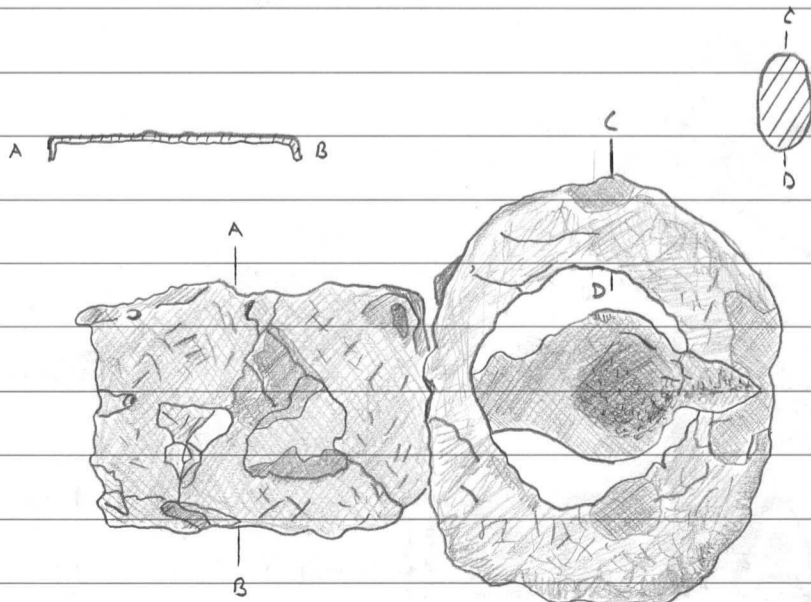
23. Helan kappale, pronssia. Reunalla Dep.
kiertää kaksoinkertainen punoskuviio ja keskellä
tyylitelty lintuaike

Kohdasta 1003,70/104,40 IV krs.



24. Salki, rautaa. Pääkehä levymainen, Dep.
reunat risänpäinkäänteet. Salkilaitteen
kehä valmistettu suikeasta rautaverstaasta.
Neula lasapahusta raudasta, jossa leveys
keskellä. Neula kiinnitetty kahden kierte-
mällä neulan pää kehän ympärille.

Kohdasta 1003,85/103,80 V krs.



1987

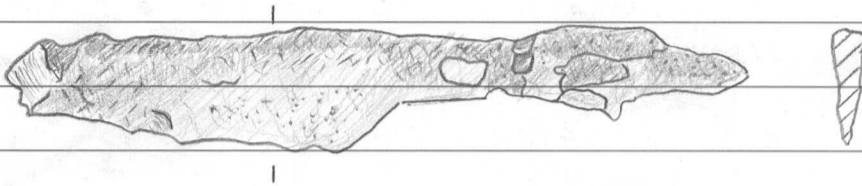
23911

Dep.

25. Ruodallinen veitsi, Rautaa, suorahamarainen

Oulu
Välikangas

Kohdasta 1003,85/103,90 I krs.

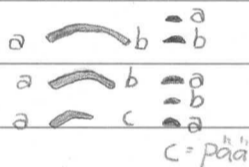


Dep.

26. Sormuksen katkelmia, Kalme kappaleella pronssia. Varteen paikkiteikkaus segmenttimäinen.

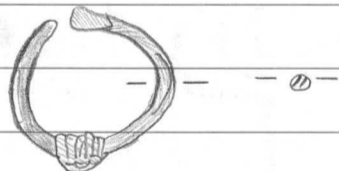
Kohdasta 1003,75/104,15 I krs.

Läydät 23-26 eteläisimmistä hautauksista (Hautaus 2).



Dep.

27. Avain pronssirengas, pyöreästä vartaasta, johon kiinnittyneenä kappale tekstiiliä. Runkokin ulkopuolelta Kohdasta 1006,50/102,40 II krs.



Dep.

28. Hülinäyte. Näyte n:o 1. Kohdasta 1007,10/106,92.

Dep.

29. Maanäyte. Näyte n:o 2. Kohdasta 1006,90/104,20
I kivikerroksen alta.

Dep.

30. Maanäyte; Näyte n:o 3. Kohdasta 1006,55/105,30
II kivikerroksen alta.

1987

23911

OULU

VÄLIKANGAS

31. Maanäyte. Näyte n:o 4. Kohdasta 1006,70/105,80
III Kivikerroksen alta.

Deg.

32. Maanäyte. Näyte n:o 5 Kohdasta 1007/105
Handan pohjalta.

Deg.

33. Maanäyte. Näyte n:o 6 Kohdasta 1004,20/103,90
Handan pohjalta (Hantaus C)

Deg.

34. Maanäyte. Näyte n:o 7. Kohdasta 1004,20/104,10
Handan pohjalta (Hantaus C)

Deg.

35. Maanäyte. Näyte n:o 8 Kohdasta 1004,20/104,45
Handan pohjalta (Hantaus C)

Deg.